



hello!

# 赤堤小学校 PTA案内

PTAとは

Parent(親・保護者) Teacher(教職員) Association(協会)

子ども達の健全な成長を目的として、保護者と教員が協力して活動する社会教育関係団体です。

## 赤堤小学校PTAの目的

子ども達の安全で豊かな学校生活のために必要なこと、それを実現する方法を考え、時代とともに変化し、教職員と共に保護者と地域で学校を支えるために活動しています。

このPTA活動が、今の皆さまのライフスタイルに合わず、ポジティブに考えられないという意見もあります。赤堤小学校のPTAは「できる人が・できる事を・できる時に」を掲げ子どもたちの毎日を支えています。

## 任意加入

PTAの存在や活動を支持すること自体が「PTA活動の参加」です。まずは加入という形で活動にご参加ください！加入は任意ですが、赤堤小学校のPTAは多くの保護者にご参加いただき活動しています。ぜひご加入いただきますよう、よろしくお願いいたします。

## 会費

会費は一家庭につき年会費2,400円です。皆さまからの会費は以下のように使われています。

### ● PTA運営費

消耗品費、支払い手数料、メンテナンス料、渉外費、PTA連合分担金、保険、積立金、役員活動費、通信費、旅費交通費など

### ● 活動費

委員会活動費、校外活動費、主催・共済行事費、慶弔費、児童入学卒業祝い金、サークル補助費、ベルマークボランティア活動支援費など

## 主な活動

- 学校行事のサポート (入学式・卒業式・運動会・体力測定 など)
- PTA総会 (書面開催)
- 役員会・実行委員会
- 地域主催イベントのサポート (ふれあいサンデー・ラジオ体操 など)
- 研修会などの運営協力
- 委託業務「赤堤小学校遊び場開放」の運営
- 校外での会議出席
  - 青少年松沢地区委員会
  - 第二ブロック地域合同研修会
  - 赤小避難所運営委員会
  - 地域環境連絡委員会
  - みんなで学ぶPTA校外分科会
  - 地域環境連絡委員会 など

## PTA総合補償制度

PTA活動中における事故や賠償責任のリスクに備えるための保険制度です。

詳細は学校ホームページ内【PTA総合保補償制度】をご覧ください。

## 運営

会員の代表として役員が舵取りをし、全会員の協力のもと、運営されています。目標お子さま1人につき、2回委員を経験していただくようお願いいたします。

全  
会  
員

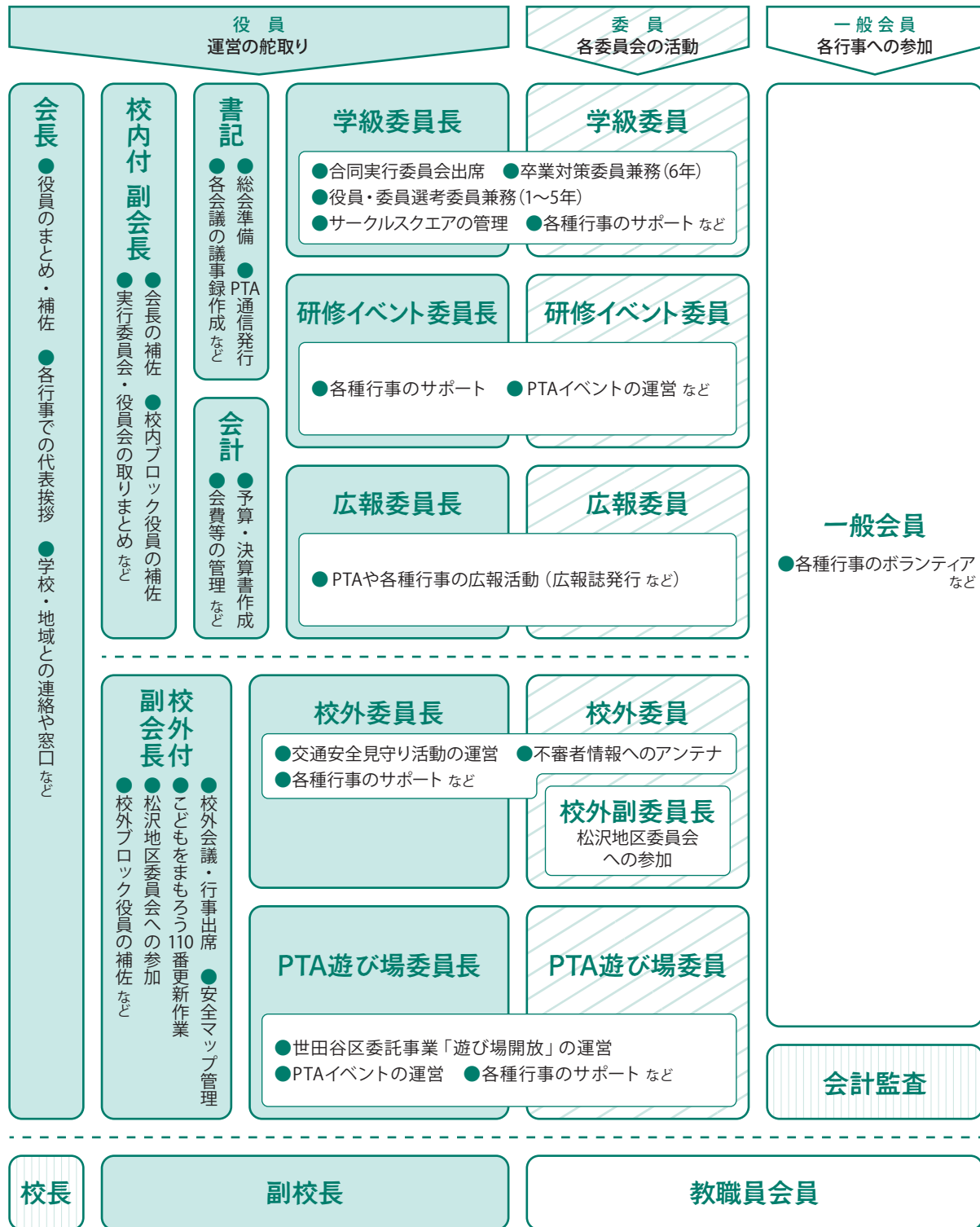
役 員  
運営の舵取り

委 員  
各委員会の活動

一般会員  
各行事への  
ボランティア参加

教職員会員  
学校との連携

## 組織図



### 役員・委員 免除対象

- 役員・委員共通▷ ● 役員を経験 ● 4/2時点で3歳未満のお子さまがいる家庭 ● ひとり親家庭  
 ● 要介護者がいる家庭 ● 校外副委員長経験の次年度のみ
- 校 外 委 員▷ ● 役員を経験 ● 4/2時点で3歳未満のお子さまがいる家庭 ● ひとり親家庭  
 ● 要介護者がいる家庭 ● 校外副委員長・校外委員を経験
- 卒 業 対 策 委 員▷ ● 委員を2度(お子さま1人につき)経験

### サークル

- ベルマークボランティア ● 読み聞かせボランティア  
 ● 赤堤小学校バレーボール部 ● 赤堤小学校合唱団(赤堤小学校所属)