

ゆび つか こうさく 指をたくさん使った工作

た づく ～ペン立て作り～

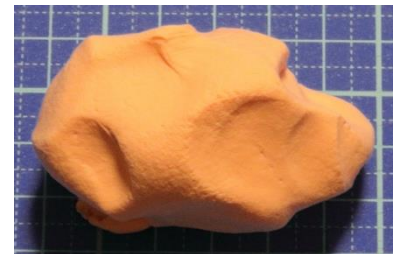
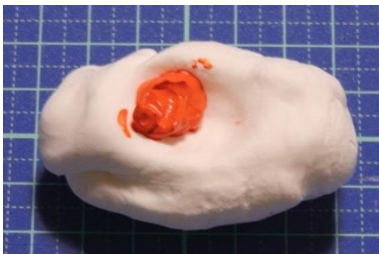
ようい
〈用意するもの〉

- かみ ど
・紙ねん土
- え ぐ
・絵の具
- さき き
・ペットボトル (先を切ったもの)



つく かた
〈作り方〉

- かみ ど ちい つく す いろ え ぐ い
①紙ねん土に小さくぼみを作り、好きな色の絵の具を入れます。
しろ
白いところがなくなるまで、紙ねん土をこねます。



- かみ ど す かたち ととの
②紙ねん土を好きな形に整えて、ペットボトルにつけます。
かみ ど
紙ねん土がかわいたらできあがり！



かみ ど
☆紙ねん土をたくさんこねて、
ゆび つか ちから たか
指を使う力を高めましょう！