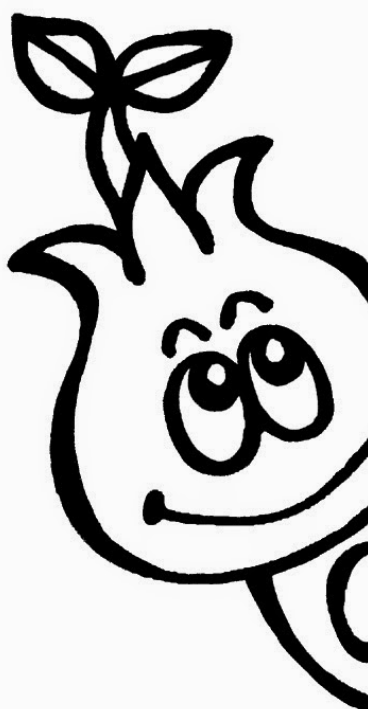


保存版

めばえって  
なあに？

---

千歳台小学校 めばえの会





## も く じ

PTA って?めばえの会って?	1
組織図	2
学級めばえの会	3
役員会	4
委員会	
➤ 常置委員会	5
➤ 特別委員会	6
リーダー	6
役員・委員・リーダーの免除特典	7
参加カード	8
用語集	9-15
千歳台小の特色「川場交流」	16
学校に来る時は	17
めばえ室によろこそ	18
募集中（バレーボール部/テ・バントレス）	裏表紙



\*本文中の下線部の単語は用語集を参照してください



## ようこそ千歳台小学校へ！

ぼくはめばえ君！めばえの会のナビゲーターだよ

PTA ってなんだろう？なんだか怖そう・・・。

そんな風に思っていないですか？

めばえ君と一緒に、千歳台小学校のPTAについて学んでいきましょう！



### ◆ PTA って？めばえの会って？

PTAのPはParent「親」、TはTeacher「先生」、AはAssociation「連合」。

保護者や学校、地域が力を合わせて子どもたちの“安全・安心・笑顔”のために活動するのがPTAです。

千歳台小学校では、子どもたちが健やかに育つようと、故 谷内六郎画伯よりプレゼントされた校舎西門の壁画「芽生え」より、保護者も芽生えていこうという願いを込めて、千歳台小PTAを「めばえの会」と称しています。



ポイント！

壁画「芽生え」には、千歳台遺跡から出土した本物の土器が埋め込まれているよ。  
探してみてね！

### ◆ PTAには入らないといけないの？なんだか不安・・・

PTAは任意の団体です。会員の皆さんからの会費で活動を行い、子どもたちに還元しています。

現在めばえの会では、多様な家庭環境や社会状況に合わせ、会員それぞれの負担が減るように活動内容の見直しを行っています。皆さんが、できることを少しずつお手伝いいただけることで、子どもたちの環境を守る活動に取り組んでいます。

ご理解いただき、ぜひご協力をお願いいたします。

子どもたちの安全を見守ったり、授業のお手伝いをしたり、みんなで協力して子どもたちを育てよう！



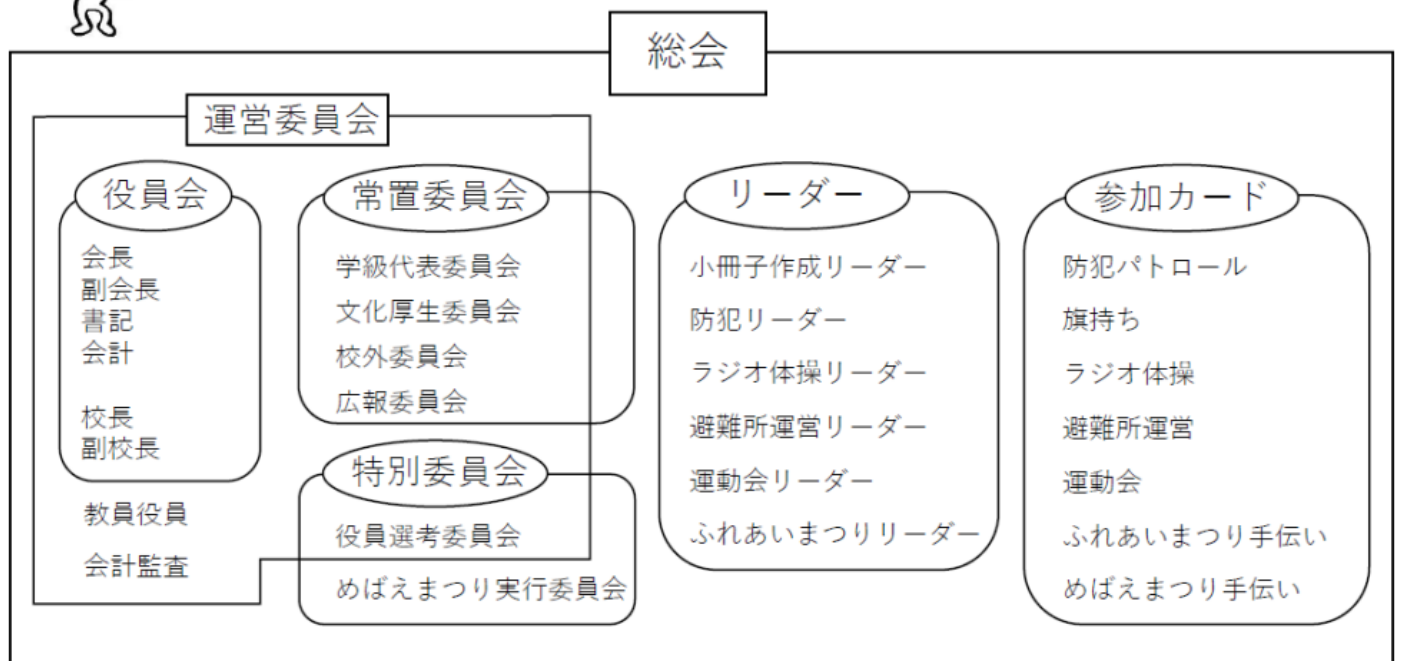
## ◆ めばえの会組織図

めばえの会には役員・委員・リーダー・参加カードの役割があります。子どもたちの学校生活や地域活動を支えるために、学校・地域・保護者同士が連携しながら活動しています。必要に応じて、役員会・運営委員会・総会を開催し、時代に応じた活動ができるよう活動内容を精査・改定しながら、保護者みんなで続けていける活動を目指しています。

これらの役割決めや活動報告が行われるのが、保護者会後に開かれる学級めばえの会です。



### めばえの会 組織図



## ◆ 学級めばえの会

年度始めの保護者会の後、めばえの会の委員選出が行われます。

委員は事前アンケートによる立候補から選出し、立候補者が多い場合は当日出席している方が優先となります。

立候補者がいない場合は、くじでの選出となります。

同じクラスの仲間たち。

保護者の皆さんも、子どもたちの学習や生活の悩みなどを共有できる機会にしてください。



千歳台小学校めばえの会の活動を円滑に推進するため、みんなの意見の取りまとめや、学校・地域との窓口になっています。

### □ 役員会全体の活動内容

役員会・運営委員会・総会の開催 / 各委員との連絡・調整  
学校行事のお手伝い など

今年度の役員さんは  
もう決まっているんだ



### □ 担当ごとの活動内容

会長	1名	<ul style="list-style-type: none"> <li>役員会、運営委員会への参加</li> <li>外部会議への出席</li> <li>運動会等でのあいさつ</li> </ul>
副会長（校内）	2名	<ul style="list-style-type: none"> <li>会長の補佐、代行</li> <li>学校や委員会との連絡係</li> <li>役員会、運営委員会、総会の司会進行</li> </ul>
副会長（校外）	3名	<ul style="list-style-type: none"> <li>4ブロック内の連絡係</li> <li>地域行事、外部会議への出席</li> <li>青少年船橋地区委員会の部会出席とぶんか村への参加</li> <li>委員会との連絡係</li> </ul>
書記	3名	<ul style="list-style-type: none"> <li>役員会、運営委員会の議事録作成</li> <li>各種報告書、役員会が発行する印刷物の作成、配布</li> <li>文書管理</li> <li>IT環境整備</li> </ul>
会計	3名	<ul style="list-style-type: none"> <li>めばえの会会費の管理、出納</li> <li>決算書、予算案の作成</li> <li>PTAで使用する備品の購入</li> <li>古紙回収</li> <li>記念品発注</li> <li>PTA保険関連</li> <li>児童数、転出入の把握</li> <li>めばえまつり費用管理</li> </ul>

※年度によって人数が調整されます。

委員会には常置委員会と特別委員会があります。各委員会の代表は、運営委員会のメンバーとなります（めばえまつり実行委員会を除く）。

各委員会の選出人数は、年度によって調整されます。

□ 常置委員会（区内の他の学校にもある委員会）

学級代表委員会	各クラス 2名	<b>クラスの先生と保護者のパイプ役</b> <ul style="list-style-type: none"> <li>・保護者会の時に学級めばえの会を開き、必要に応じて委員会内容の報告、クラスの意見のとりまとめ</li> <li>・単P研修会の企画・運営（先生と保護者が、どのように子どもを育て 支援していくかを共に考える研修会）</li> <li>・新年度委員選出のお手伝い</li> <li>・小冊子「めばえってなあに？」の印刷・綴じ作業</li> </ul>
校外委員会	各クラス 1～2名	<b>子どもたちの安全を守る</b> <ul style="list-style-type: none"> <li>・避難所運営訓練への参加 ・ヒヤリマップ作成（隔年）</li> <li>・こどもをまもろう110番活動 ・パトロール</li> <li>・交通安全自転車教室のお手伝い</li> <li>・校外だより発行</li> <li>・成城交通安全母の会出席（成城警察署と管内の学校との情報交換）</li> <li>・青少年船橋地区委員会の部会出席とぶんか村参加（専任）</li> </ul>
文化厚生委員会	各学年1 1～2名	<b>区から委託されている家庭教育学級の開催</b> <p>保護者を対象にした家庭教育学級の企画、開催（千歳台小では「めばえセミナー」と呼びます）</p> <ul style="list-style-type: none"> <li>・テーマを決め、それに合った講師の検討、依頼</li> <li>・セミナーの案内、会場設営、当日準備、報告書の作成</li> </ul>
広報委員会	各学年 1～2名	<b>広報誌「ちとせだい」の発行</b> <ul style="list-style-type: none"> <li>・テーマを決めて取材、撮影、記事の作成、印刷手配、配布</li> <li>・1学期には職員紹介号の作成、配布</li> </ul>

□ 特別委員会（千歳台小独自の委員会）

役員選考委員会	各クラス 1名	次年度のめばえの会役員の選考 ※委員になった方は次年度の役員に立候補できません
めばえまつり 実行委員会	各クラス 1名	めばえまつりの企画・運営

◆ リーダー

めばえの会の活動のお手伝いメンバー（参加カード）を取りまとめる連絡係です。下記の行事や作業は大勢の参加カードの方にお手伝いをお願いしています。リーダーは作業の取りまとめが主な役割です。

ふれあいまつり リーダー	2～3名	船橋ふれあいまつりの出店企画及び説明会への出席（2～3回）、参加カードメンバーへの連絡係と当日の指示。
運動会リーダー	3名	学校主催の運動会のお手伝い。学校との事前打ち合わせ、参加カードメンバーへの連絡係と当日の指示。
小冊子作成 リーダー	2～3名	「めばえってなあに？」の作成と印刷。印刷の際は、お手伝いの学級代表委員への連絡係と当日の指示。
避難所運営 リーダー	4名	年1回程度行われる避難所運営訓練の受付や参加する方（参加カードメンバー）への連絡と当日の指示。校外委員と連携。
防犯リーダー	3名	参加カードメンバー（防犯パトロール、旗持ち）への連絡係と内容指示。全保護者に広く防犯を呼びかけ。
ラジオ体操 リーダー	3～4名	廻澤町会との打ち合わせ（1～2回）、参加カードメンバーの振り分け、段取り。

※年度によって人数が調整されます。



## ◆ 役員・委員・リーダーの免除特典 まとめ

役員・委員・リーダーを引き受けてくれた方の次年度以降の免除特典です。

		免除項目
役員	会長	<ul style="list-style-type: none"> <li>• 永続的な役員選出の免除権あり</li> <li>• 次年度から5年間、①委員②リーダー③地域長（親班長）を免除。</li> </ul>
	副会長	
	書記	
	会計	
委員	学級代表委員	<ul style="list-style-type: none"> <li>• 各委員会の委員長は、次年度の役員選出の免除権を行使可能</li> <li>• 役員選考委員は、次年度の役員への立候補不可</li> </ul>
	校外委員	
	文化厚生委員	
	広報委員	
	役員選考委員	
	めばえまつり実行委員	
リーダー	ふれあいまつりリーダー	<ul style="list-style-type: none"> <li>• 特になし</li> </ul>
	運動会リーダー	
	小冊子作成リーダー	
	避難所運営リーダー	
	防犯リーダー	
	ラジオ体操リーダー	

## ◆ 参加カード

めばえの会の活動では人手の必要な行事や作業が年間を通してさまざまあります。委員やリーダー以外の参加方法として「参加カード」があります。子どもたちの笑顔のため、できるお手伝いを一つ選んでお願いしています。具体的には下記のお手伝いになります。前年度中に委員・リーダー立候補アンケートとともにお手伝いの希望を確認するお手紙を配布します。

参加カード	人数	内容	担当
めばえ手伝い 男性	30名 程度	前日準備、餅つき、片付け	めばえまつり実行委員会
めばえ手伝い 女性	130名 程度	当日のコーナーお手伝い	
めばえ手伝い 駐輪場	12名	当日の駐輪パトロール	
ふれあいまつり 手伝い	18名	当日のコーナーお手伝い	ふれあいまつりリーダー
運動会	10名 程度	当日の開催お手伝い	運動会リーダー
避難所運営 参加	40名 程度	当日の避難所運営参加	避難所運営リーダー
避難所運営 受付	10名	当日の受付お手伝い	
避難所運営 カレー作り	30名	当日のカレー作り	校外委員会
防犯パトロール	20名	学期に1度＋有事の際の 2人1組による地域パト ロール	防犯リーダー
旗持ち	10名	学期に1度＋有事の際の 登校時の見守り	
ラジオ体操 参加・ 手伝い	50名	当日の開催お手伝い	ラジオ体操リーダー

※人数は目安です。