



ねづやま夢の学び舎

# 代田だより

令和7年 10月 31日  
世田谷区立代田小学校  
校長 鈴木 忍  
学校だより 11月号



ホームページは「世田谷区立代田小学校」で検索できます。携帯電話からは右の QR コードでアクセスできます。



## 子どもたちが主役であり、主催者である学校行事を

校長 鈴木 忍

いつまでも夏のような暑さが続いた後は、急に冬のような寒い日がやって来ました。いったいこのところの気候はどうなっているのでしょうか。インフルエンザの流行も始まりました。皆様もご自愛ください。子どもたちの体調管理もよろしくお願いします。

10月22日～25日の学校公開・道徳授業地区公開講座には、ご多用の中多くの皆様にご来校いただき、ありがとうございました。25日（土）は久しぶりの土曜授業日、そして子どもたちが毎年楽しみにしているもちつき会があり、今年も三土代会の皆様のご協力の下、素晴らしい体験をさせていただきました。初めて体験する1年生はあっという間につき上がるおもちに目を丸くして驚いていました。「羽根木公園でね、6年生くらいの子に『三土代会のおじさん!』と声をかけられることがあるんだよ。」という素敵なお話も伺いました。お帰りの際、「また来年!」と声をかけていただく幸せを強く感じるとともに、こうして子どもたちが故郷である代田の町に愛情と誇りを持ってくれることを願っています。PTAの皆様も朝早くからのお手伝い、本当にありがとうございました。



学校公開、もちつき会の後にはいよいよ2学期最大の学校行事、「ビバ代田 作品展・合唱発表会」が控えています。

毎年ご好評いただいている「ビバ代田 合唱発表会」ですが、今年度は学校行事を子どもたち主体のものに変えていきたいと試行錯誤する中、展覧会と同時開催してみるのはどうだろうかという考えに至りました。テーマのとおり「二つの芸術、美が重なる」文化的なお祭りのような2日間です。今までももちろん行事の主役は子どもたちでしたが、それに加えて子どもたちが「主催者」である行事をつくりたいと思っています。とはいえ、もちろん子どもたちだけで大きな行事を成立させることはできません。また、段階的な試行が大切になります。今年度の「ビバ代田」に関しては子どもたちが主体的に活動できる部分を増やしながらか、子どもたちに「やらされている」という感覚が減少するように取り組みを工夫しました。最終的には、私たち教職員が子どもたちと共に行事を開催する「協力者」として、必要な知識やスキルを共有しながら支援していけたらと思います。また、この行事の開催に関しては学級、学年、また異年齢といった「集団」での活動も重視しました。全員で心を合わせて表現する「合唱」はもちろんのこと、学年・全校の共同作品もみどころです。特に全校共同作品では、6年生がたてわり班で下級生をリードして大活躍しています。当日は皆様のご来校を心よりお待ちしております。



# 11月行事予定

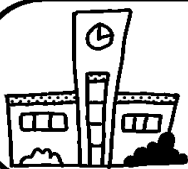


日	曜日	時程	行事など	1年	2年	3年	4年	5年	6年
1	土								
2	日								
3	月		文化の日						
4	火		ALT	5	6	6	6	6	6
5	水	午前	体育朝会	4	4	4	4	4	4
6	木			5	5	6	6	6	6
7	金			5	5	5	6	6	6
8	土								
9	日								
10	月		委員会⑦（4年後期始） 安全指導 ALT	5	5	5	5 一部6	6	6
11	火		ALT	5	6	6	6	6	6
12	水	午前	オープニング集会	4	4	4	4	4	4
13	木		合唱発表リハーサル ビバ代田 児童作品鑑賞	5	5	6	6	6	6
14	金		ビバ代田（児童合唱鑑賞・保護者作品鑑賞日）	5	5	5	6	6	6
15	土	C時程	ビバ代田（保護者合唱・作品鑑賞日）	4	4	4	4	4	4
16	日								
17	月		振替休業日						
18	火		マイチャレンジタイム始 避難訓練 ALT	5	5	6	6	6	6
19	水	午前	児童集会	4	4	4	4	4	4
20	木		就学時健康診断（特別時程）	4	4	4	4	4	4
21	金		笑顔と学びの体験活動（5・6年） ランチルーム給食始	5	5	5	6	6	6
22	土								
23	日								
24	月		振替休日						
25	火		社会科見学（6年） ALT	5	6	6	6	6	6
26	水		避難訓練予備日	5	5	5	5	5	5
27	木		茶道体験（5年） 縦割り班活動⑥	5	5	6	6	6	6
28	金		光明学園交流（1年）	5	5	5	6	6	6
29	土								
30	日								

## ふれあい月間について

11月は「ふれあい月間」です。学校では、友達など身近な人との適切な関わり方について見直していきます。「いじめ」について考える授業も行います。「いじめは絶対にゆるさない。」という基本姿勢のもと、よりよい友達との接し方について考え、クラスで、学校で、「いじめをしない・させない」風土づくりをしていきます。

代田小学校では、「代田小学校いじめ防止基本方針」に基づき、いじめの未然防止、早期発見・早期対応を心がけていきます。いじめ防止に対する取組は、ホームページ「代田小学校いじめ防止基本方針」として掲載されていますので、ご一読ください。



## 学年のおしらせ

### 1 年

#### 光明学園交流会について

11月28日(金)に光明学園へ訪問し、交流会を行います。光明学園のみなさんと一緒に学校探検をしたり、合唱したりする予定です。当日は、校帽をかぶり、水筒(肩から下げられる物がよい)を持って訪問します。

#### 生活科「あきといっしょに」

11月6日(木)に秋探しをしに、羽根木公園に行く予定です。その後、集めた落ち葉やどんぐりを使って、子どもたちが考えた遊びやゲームで楽しみます。遊びの内容によっては、ご家庭で準備をしていただくものがあるかもしれません。ご協力、よろしくお願いします。

#### 算数「かたちあそび」について

算数「かたちあそび」で使用する箱を集めていただき、ありがとうございます。記名をした袋に入れ、11月5日(水)までに持たせてください。

### 2 年

#### 生活科まちたんけん

10月9日(木)は、町たんけんでは東松原商店街と梅丘商店街へ行き、グループに分かれてインタビューをしてきました。31日(金)には、1年生へ向けて発表も行いました。引率補助を引き受けてくださった保護者の皆様、ありがとうございました。

#### かけ算の学習

10月中旬よりかけ算の学習が始まりました。家庭学習でもかけ算九九に取り組んでもらいたいと思いますので、宿題のプリント以外にも九九にすすんで取り組んでいけるようにお声掛けをお願いします。また、音読の宿題にもなっていますので、ご協力よろしくお願いします。

### 3 年

#### 社会科見学について

【日 時】11月19日(水) 9:00～10:00

【見学場所】松原消防署

【持ち物】持ち物：水筒

水筒は、肩に掛けられる水筒ホルダーに入れていただくなど、見学中に両手を自由に使えるように工夫していただければと思います。ご協力、よろしくお願いいたします。

### 4 年

#### 委員会活動について

代表委員会のみ、4年生が前期後期分かれての参加となります。前期の代表委員はあいさつ運動や行事のスローガン決めなど、学校を代表して様々な活動をしました。

11月より後期のメンバーに引継ぎます。委員会活動のある月曜日の6時間目に5・6年生と一緒に活動しますので、他の児童よりも帰りが少し遅くなります。下校は15時20分予定です。よろしくお願いいたします。

### 5 年

#### 茶道体験のボランティアについて

#### 茶道体験について

【日時】12月2日もしくは12日(講師の先生のご都合で日時が確定します) 場所：ランチルーム

2校時(9:30～10:20):1組

3校時(10:40～11:30):2組

学年で保護者ボランティアを募集しています。茶道体験は各クラス4～6名お手伝いいただけると有難いです。内容は、主に準備や片付け、食器洗いなどになります。ご協力いただける方は、連絡帳などで担任までご連絡ください。

#### 川場移動教室の会計について

実施前の説明会にて、2学期に7000円を集め、3学期分で調整することをお伝えしましたが、引き落とし期限前に金額が確定しましたので、2学期に6732円の引き落としをさせていただきますので、ご承知おきください。

# 6年

## 社会科学見学について

日時：11月25日（火）

集合 7時45分 解散 15時30分※帰校時間は交通状況により変動します。

行き先：国会議事堂、科学技術館

持ち物：しおり、筆記用具、弁当、水筒、お手拭き、ゴミ袋、ハンカチ、ティッシュ、雨具、マスクの予備、エチケット袋、（酔い止め）、校帽（白）（朝食をしっかりと食べ、酔い止めが必要な人は飲んでくる。）

## 日光林間学園の会計について

日光林間学園の精算が終わりました。返金分がありましたので、雑費（花火代など）は調整し、11月の引き落とし分に反映させていただきました。なお、日光林間学園の会計報告は2学期末に配付いたします。ご承知おきください。

## 卒業に向けて

11月中旬に卒業や進路に関する書類の配布をさせていただきます。締め切りの期日厳守でご提出をお願いいたします。

## 1～6年共通のお知らせ

### 〇ビバ代田合唱発表会

いよいよビバ代田「作品展・合唱発表会」が近づいてまいりました。今年度のテーマは「二つの芸術、美が重なり、ここにひびき輝くビバ代田」に決まり、一人一人が自分の思いを作品と歌声に込め、共同作品や合唱を通して色や音を重ね合いながら、みんなで表現する時を積み重ねています。高学年を中心とした行事運営や、異年齢交流から生まれた全校作品など、今年度ならではの児童主体の場も増えました。その他「全校合唱」の様子はいつでもご覧いただけるように、校舎内大型テレビにて随時上映いたします。詳細はお配りしたプログラム、すぐーるにて配信いたしましたご案内等をご覧ください。保護者の皆様のご来校を心よりお待ちしております。

### 〇体育時の服装について

寒いときは、体育着の上にトレーナーを着用しても構いません。安全上、フードやファスナー、紐がないものに限りません。体育袋の中に入れて持たせてください。長ズボンは、ジャージ素材やスウェット素材など動きやすいもの、裾が広がりすぎていないシンプルなデザインのものであれば着用することができます。タイツやレギンスをはいたまま運動をすることはできませんので、その場合は靴下を持たせてください。また、靴下はひざ下までのものを着用するようにしてください。

### 〇マイチャレンジタイム

第2回目は11月18日（火）から持久走です。児童一人一人が目標を立て、目標周数に向かって練習していきます。第3回目は3学期に短なわ跳びで実施予定です。

### 〇2学期保護者会について

2学期の保護者会を12月に行います。日程をご確認ください。

12月2日（火） 14:45から 1年生 ランチルーム 2年生 体育館

12月4日（木） 14:45から 3年生 各教室 4年生 ランチルーム

12月5日（金） 14:45から 5年生 各教室 6年生 ランチルーム

### 〇1・3・5年 煙中避難訓練について

12月1日（月）に実施する避難訓練では、火災を想定して校庭へ避難した後、1・3・5年生を対象に煙中避難訓練を行います。安全な煙が入ったテントを設置して行いますが、お子さんの喘息等を理由に見学を希望される場合は事前に担任まで連絡帳等でお知らせください。

### 〇学校評価関係者等アンケート【11月7日（金）～20日（木）】

よりよい学校づくりを目指して、教育活動全般について、保護者の皆様からご意見をいただくために、学校評価関係者等アンケートを実施いたします。ご多用のところ恐縮ですが、ご理解の上、ご協力をお願いいたします。実施方法は改めてご案内いたします。