

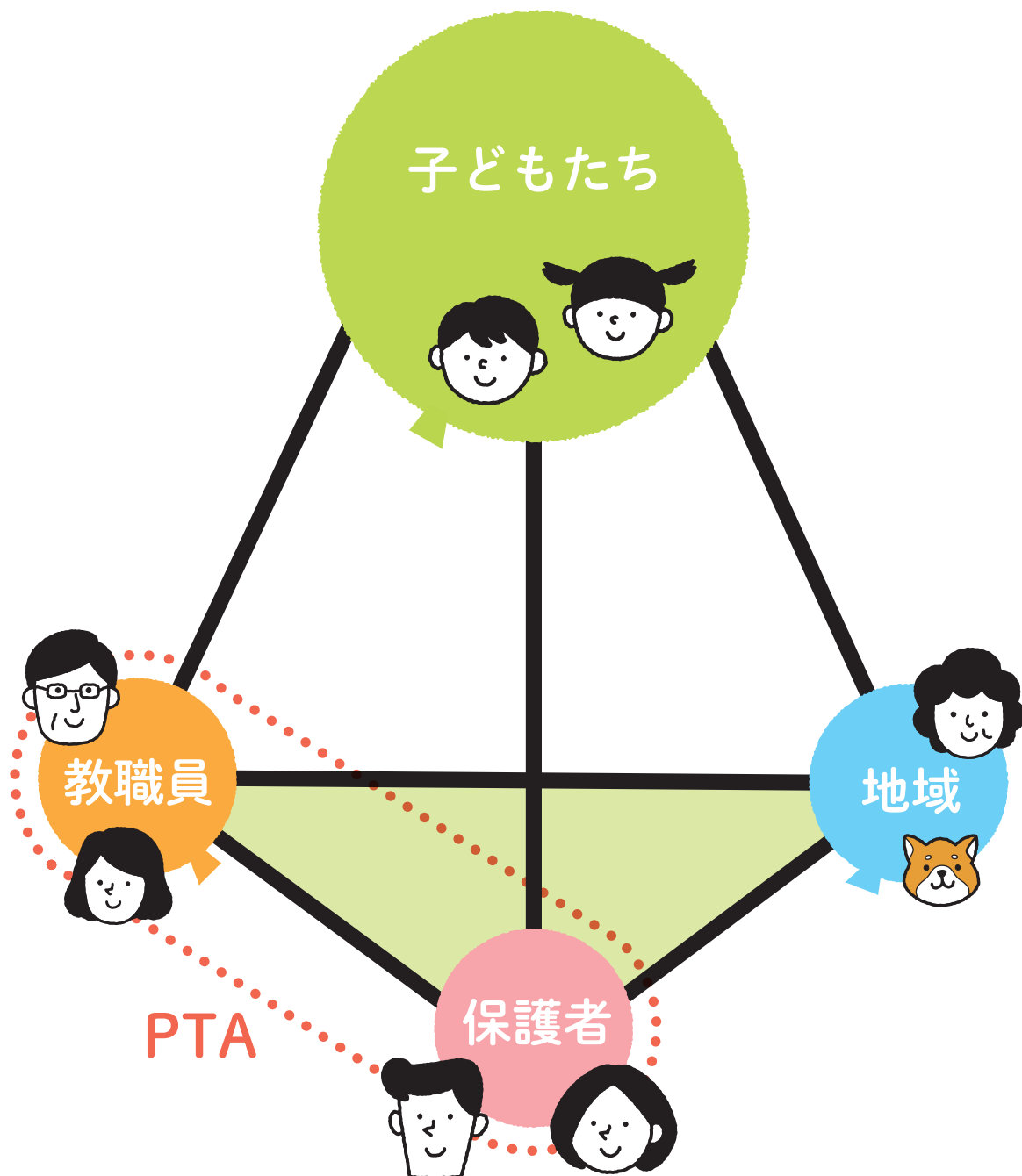
2023年3月改訂版



世田谷区立上北沢小学校 PTA

卒業までお手元に保管してください。

子どもたちをキラキラ輝かせるために



上北沢小学校ではPTA(保護者+教職員)と地域、
3つの団体がバランスよく協力して子どもたちを支えています。

わたしたちの目的はただひとつ！

「子どもたちがキラキラ輝ける毎日を応援したい」

この気持ちを大切に活動しています。

そして、「やらなければいけないPTA」から

「やりたいことができるPTA」へ、変化し続けています。

※PTAとは、保護者 (Parent) と教職員 (Teacher) で構成された社会教育関係団体 (Association) の頭文字をとったものです。

※上小PTAは、活動に賛同していただける方に入会していただく、任意参加の団体です。

できるひとが
できるときに
できることを



これは上小PTAの合言葉です。みんなが少しずつ力を出し合って活動することが理想です。「本部スタッフ」「サポーター」という形で無理のない活動を、行っています。

会員が活動に参加しやすいように、2018年からPTA改革を行い、2023年度より新しいPTAに生まれ変わります。今後も活動内容や方法を見直し続けることが大切と考え、状況に合わせ柔軟に変化し続けていくことができる体制を整えました。

子どもたちにとっての
心配なことを
みんなで解決



一人で解決しようとする……



子どもたちのサポートは、「PTAに入らなくても」「一人でもできる」けど、一人では限られていますよね。「大勢で活動する」「PTAという団体として発言する」ことでより大きく確実にサポートできるようになります。

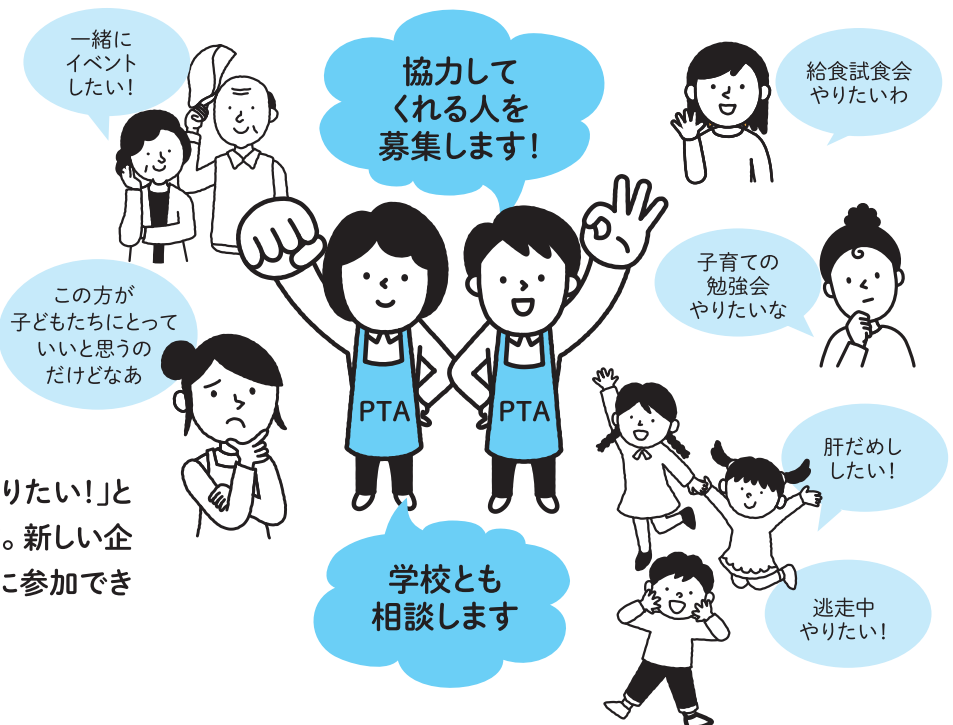
心配なことはみんなで解決!



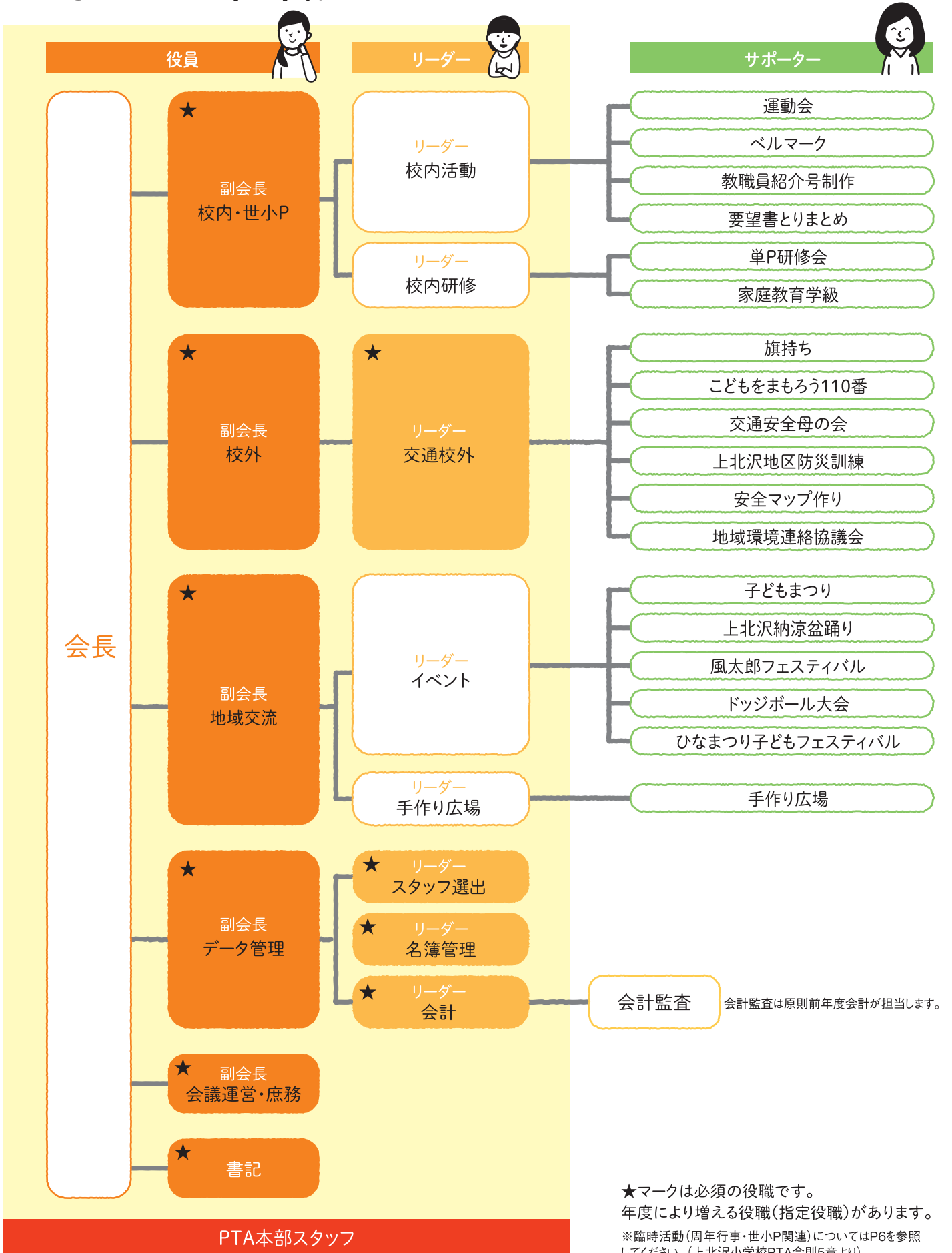
「こんなこと
やってみたい」
を実現できる
PTAへ



上小PTAはみんなの「こんなことをやりたい!」という気持ちが活動の源になっています。新しい企画も大歓迎!もっと楽しく、もっと気軽に参加できるPTAをみんなで作りましょう!



上小 PTA組織図



★マークは必須の役職です。
 年度により増える役職(指定役職)があります。
 ※臨時活動(周年行事・世小P関連)についてはP6を参照してください。(上北沢小学校PTA会則5章より)

役割は大きく3種類

PTA本部 スタッフ

PTA本部スタッフは **役員** と **リーダー** で構成されます。PTAの様々な活動の調整・運営・広報を担います。また、運営委員会メンバーとして、議案などについて意見を出し合い、意思決定を行います。全員で分担しながら、協力して活動します。

役員



学校内のコミュニケーションはもちろんのこと、地域の方々や他校PTAの方とも連絡を取り親睦を深めたり問題を共有し、楽しくPTA活動ができるように考えます。各チームの活動内容を把握し、チーム内の活動が円滑に行えるようにサポートします。困ったときはほかの役員と相談します。

会長 + ★副会長 + ★書記

会長不在の場合

★副会長 + ★書記

会長不在の場合は、副会長を増員します。

リーダー



各チームの副会長と協力しながら、各活動をサポーターと推進していきます。興味のある分野を選んでリーダーになることができます。

校内活動

校内研修 ※1

★交通校外

イベント ※1

手作り広場 ※1

★スタッフ選出

★名簿管理

★会計

※1リーダーが不在の場合は、活動が縮小・中止になります。

★マークは必須の役職です。エントリーがなければ、くじで選出します。

サポーター



サポーターが不在の場合は、活動が縮小・中止になります。



1日のスポットから1・2か月の長期まで、興味のある活動や得意な分野で参加することができます。いくつでも参加可能です！

運動会

ベルマーク

教職員紹介号制作

要望書とりまとめ

単P研修会

家庭教育学級

旗持ち

こどもをまろう110番

交通安全母の会

上北沢地区防災訓練

安全マップ作り

地域環境連絡協議会

子どもまつり

上北沢納涼盆踊り

風太郎フェスティバル

ドッジボール大会

ひなまつり子どもフェスティバル

手作り広場

新1年生の保護者は「サポーター」として、気軽に活動に参加してください。活動を通して、PTAの雰囲気を知ってもらいたいです！

運動会・卒対(6年)はPTA会員に限らず、保護者全体からお手伝いを募集します。



上小PTAの活動紹介

★PTAの主な活動は、「子どもたちの安全を守るための活動」・「子どもたちを地域の人たちと楽しませる活動」です。その他に、PTAを運営していくために必要な活動もあります。

★みんなでワイワイ楽しくできる活動もあれば、自宅でコツコツと縁の下の力持ちな活動もあります。

★「役員」・「リーダー」・「サポーター」の3つの役割に分かれて、協力しながら活動を行います。

※年度によって行う活動・行わない活動があります。

今後活動を続ける中で随時活動の見直しを行いますので、PTAからのお知らせをご確認ください。

■役員 ●リーダー ■サポーター

校内・世小P 副会長：校内・世小P関連の活動を把握し、外部の会議などに参加します。

校内活動

リーダー：運動会・ベルマークや新規企画などの校内活動を担当します。主にサポーターが活動を円滑に行えるように役員・学校と連絡調整を行います。コミュニケーションをとるのが好きな人におススメ！

★当日限定のサポーター募集もあります★

運動会

運動会当日の会場案内や警備など、先生たちのサポートをします。

活動時期
運動会当日



自分の子どもを見に行くついでに活動できるのがよかった！

ベルマーク

ベルマークを回収し、集計や仕分け作業などを行います。ベルマーク財団の説明会参加や回収の案内のお手紙を作成する活動もあります。

活動時期

年間を通して必要な時に活動します。

(サポーターの皆さんで決めることができます)



複数回活動日があったので、学年の違う保護者の方と仲良くなれました！



教職員紹介号作成

年度始めに発行している、教職員の方々を紹介するための広報誌を作成します。

活動時期

3月下旬～5月末

(入学式の日写真を撮影します)

自分が作った広報誌を子どもたちが穴が開くほど読んでいたので、とっても嬉しかったです！



要望書とりまとめ

世小Pに提出する教育条件整備要望書のアンケートを集計します。

活動時期

6月～7月

(ほぼ自宅作業です)



自宅で作業ができたので、隙間時間に活動できてよかった！

研修

リーダー：世田谷区から委託される研修の企画運営を担当します。新しいことを企画・実行するのが好きな人におススメ！

★当日限定のサポーター募集もあります★

単P研修会

保護者と教職員のための研修会を企画運営します。

2019年度は学校保健委員会を学校と共催し、校医さんのお話を聞き、ディスカッションを行いました。

活動時期

2か月間ほど

(サポーターの皆さんで決めることができます)

家庭教育学級

保護者のための研修会を企画運営します。

過去の研修会例

- ・給食試食会
- ・ピラティス講座
- ・姿勢矯正セミナー など

活動時期

2か月間ほど

(サポーターの皆さんで決めることができます)

自分たちが知りたいと思っていることを企画できてとても楽しかったです！

