



# 砧南だより

令和7年5月30日  
自立の学び舎  
世田谷区立砧南小学校  
校長 峯岸 敦子

つながり 響き合う 学び続ける学校

「自分の頭で考え 自分の言葉で語り 心で感じて行動する子ども」

〒157-0077 世田谷区鎌田4-3-1 TEL: 03-3417-2378

E-mail: dai057@setagaya.ed.jp URL: <http://school.setagaya.ed.jp/kina/>

## 2年目のつながり

副校長 岩佐洋一

先月は、学校公開に多くの保護者の皆様にご参観いただきました。誠にありがとうございます。学校生活をご覧いただくことができたと思います。ご覧いただけたでしょうか。本校の踊り場・保健室横の掲示板には、各学年担任が工夫を凝らし、学年の学びの様子を伝える掲示を行っております。例えば、6年生は、1年生のお世話をしている写真を掲示していました。その時の気持ちも吹き出しにして伝えていました。こうした取組は、年間を通して行っております。是非、次回の学校公開でもお楽しみいただければと思います。感想がありましたら、担任の励みになりますので、直接担任にお伝えください。

さて、2年目を迎えますと、私が教室を回っている時や休み時間の廊下で、昨年よりも多くの子どもたちに声をかけられるようになりました。嬉しいことです。先日は「髪を切ったね。」と笑顔で話しかけてくれました。毎日顔を合わせる訳ではないのに、気付いてくれたことに驚きました。2年生の教室では、いつも丁寧に立ち止まり、目を合わせて「こんにちは」と挨拶をしてくれる子がいます。1年生の時から続いているその挨拶では、私の方が、心が落ち着き、自然と笑みがこぼれてしまいます。昨年のことになりますが、休み時間に折り紙で「花」の折り方を教えてくれた3年生。紙粘土でお弁当を作ってくれた4年生。その気持ちが今でも嬉しいです。1000人を超える子どもたち一人一人とこのように「つながる」ことは難しいですが、一つ一つの「つながり」を大切に「学び続ける」副校長でありたいと考えています。本年度もよろしくお願いします。

## 学校からのお知らせ

### 【体力テスト意識調査の回答のお願い】

1～4年生の保護者のみなさまは、別紙「オンラインによる『体力テスト意識調査』の回答のお願い」をご覧ください、6月13日（金）までに、回答をお願いいたします。

### 【たてわり班活動「フレンズタイム」について】

今年度より1年生～6年生までの小集団による交流「フレンズタイム」を行います。異学年との交流を通して、上級生に対する憧れや下級生のことを思いやる気持ち、互いに協力し、認め合う心や自主的・実践的な態度を育てることをねらいとして、年間8回にわたり活動します。第1回目（6月19日）の活動に向けて、上学年が下学年の名札を作ったり、6年生は遊びの計画を立てたりと準備を進めていきます。昨年度までのペア学年との「なかよしデー」とはまた違った子どもたちのよい面がたくさん見られることを楽しみにしています。

なお、活動にあたっては、床に座って遊ぶことも出てくるかと思っておりますので、動きやすい服装でお願いします。

### 【水泳学習について】

6月4日から水泳指導を開始します。水泳指導の開始にあたり、必要な持ち物等についてお知らせします。

授業当日の参加の可否の入力については、先日すぐーる配信した「水泳指導に係るお知らせとお願いについて」をご確認ください。

#### 持ち物

- ・水着（ラッシュガード可※）・タオル・ビニール袋・水泳帽子（全員着用）・ゴーグル可（必須ではありません。）・水筒
- ※（1年生）ラッシュガードはチャックなし＋フードなし
- ※（2～6年生）ラッシュガードを新規で購入する場合はチャックなし＋フードなしをご購入ください。
- ※全学年水泳帽子の貸し出しは行いません。

## 教育活動の様子

### 1年生 あさがおの種まき

5月12日(月)に2年生とあさがおの種まきを行いました。2年生との異学年交流学习は学校探検に引き続き、2度目になります。2年生から土を植木鉢に入れる量や種をまく時の深さ等、気を付けなければいけないことを確認しながら種まきをすることができました。

種まき後には、水やりの仕方等、世話をする時に気を付けることを話し合いました。あさがおの世話を通して、植物を育てあげたことへの達成感や世話を続けられたことへの自信を付けさせていきたいと思います。



### 3年生 社会科 町たんけん

新しく始まった社会科では、「まちの様子」について学習しています。自分たちが暮らす町のことをくわしく知るために、屋上から見えるものを方位ごとに記録しました。その後、さらに詳しい様子を知りたいと、実際に歩いて調べることになりました。

宇奈根・鎌田方面では、畑や公園が多いことや寺やぶどう園があること、岡本方面では、坂道が多いことや神社や公園があることなどに気がきました。子どもたちは、学んだことを地図上にまとめ、世田谷区の他の地域の様子についても知りたいと、さらに興味を広げて生き生きと取り組んでいます。



### 6年生 社会科見学 国会議事堂&昭和館

5月20日(火)に国会議事堂と昭和館へ社会科見学に行きました。

国会議事堂は、普段は立ち入ることのない場所であり、この日は外国の要人が来訪中ということもあり、厳重な警備の中を見学しました。中央広間の板垣退助、大隈重信、伊藤博文の銅像や、傍聴席などを見学し貴重な体験となりました。



昭和館では、語り部の方から戦争の体験談をお聞きました。現在の時代からは考えられない当時の様子に、子どもたちは驚いていました。常設展示室でも、モニターに映る戦中の様子や展示物などに興味津々な様子で、たくさんメモを取っていました。学んだことは形にして表現することで知識が深まります。事後学習として班に分かれて新聞作りに取り組んでいます。





## 学年からのお知らせ

### 1年生

#### ○生活科 なつとともだち

6月中旬の学習「なつとともだち」の活動で、どのような遊びをしたいか授業で話し合います。遊びに必要な道具を考え、ワークシートに記入したら持ち帰りますので、準備をよろしくお願いします。用意していただいた道具の持参日は、各クラスの家学習プリントでご確認ください。

### 2年生

#### ○国語、算数ノートについて

年度初めに購入した国語と算数のノートですが、ノートの残りが5ページくらいになってきましたら、同じ形式のものをご用意ください。表紙のデザインやメーカー等は問いません。

国語算数15マス（十字リーダー入り）算数ノート14マス（十字リーダー入り）

#### ○定規について

算数で使う15cm定規を購入しました。名前のシールは学校で貼ります。ご確認をお願いします。

#### ○野菜について

生活科で野菜の苗を植えました。子どもたちは、学校で毎朝水やりをしながら育て、観察カードに生長を記録していきます。夏休みには家に持ち帰ることになりますので、夏の個人面談で保護者の皆様をお願いしたいと思います。ご協力をよろしくお願いします。

### 3年生

#### ○「水辺のガサガサ」の実施について

3年生では、総合的な学習の時間「多摩川たんけんたい」の一環として、年間を通して自然体験活動を行います。

1学期は、天神森橋上流の野川エリアを中心に、生き物とふれあう「水辺のガサガサ」を実施します。

日程は6月16日（月）、18日（水）、20日（金）のいずれかで1クラスずつ実施する予定です。詳しい日程や持ち物については、後日すぐ等でご連絡いたします。

なお、当日は保護者の方の見守りボランティアも募集します。別紙にてご案内を配布しますので、ご協力をいただける方はお手伝いをいただけると幸いです。

### 4年生

#### ○校外学習について

6月12日（木）に演劇鑑賞教室があります。11:30に学校を出発し、バスで日生劇場へ向かいます。日比谷公園で昼食をとり、13:30から15:20まで、「ジャック・オー・ランド〜ユーリと魔物の笛〜」を鑑賞します。当日、お弁当のご用意をお願いいたします。また、下校時間が16時前後になります。ご了承ください。

#### ○出前授業について

6月4日（水）、社会科「水はどこから」の学習の一環として、東京都水道局が来校し、授業をします。23日と30日（月）は、体育科「ベースボール型ゲーム」の学習の一環として、読売ジャイアンツが来校し、授業をします。

#### ○教材について

算数で分度器、三角定規セットを6月から使います。なるべく目盛が読みやすいものをご用意ください。

### 6年生

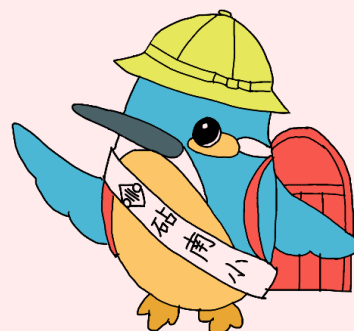
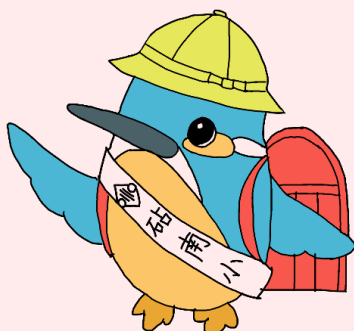
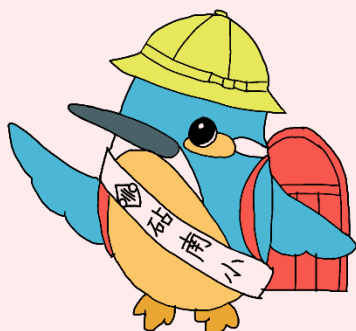
#### ○日光林間学園保護者説明会について

**日時** 6月12日（木）15:00～ **場所** 体育館 **内容** 3日間の行程、宿泊場所、事務手続きについて

当日、①保険証のコピー、②お小遣い2000円を体育館入口にて回収いたします。

それぞれ別の封筒（各ご家庭で準備していただきます）に入れて表面にクラス、番号、名前を書いてご提出ください。

※説明会を欠席される場合は担任までご連絡の上、上記2点を、6月13日（金）にご提出ください。ご協力お願いいたします。



6月の行事予定 ( )内の数字は実施学年を表しています。				授業時数							
日	曜日	行事	特時	1	2	3	4	5	6	SC	
1	日										
2	月	全校朝会		5	5	5	5	5	5	★	
3	火			5	5	6	6	6	6	★	
4	水	川場移動教室(5-1,2)②始 歯科検診(36) 水泳指導始	特	4	4	4	4	4	4		
5	木	水道キャラバン(4) 給食試食会1		5	5	5	6	6	6	★	
6	金	川場移動教室(5-1,2)②終 ネットリテラシー醸成講座(6) 給食試食会2	特	5	5	5	5	6	6	★	
7	土										
8	日	開校記念日									
9	月	全校朝会 避難訓練(地震)		5	5	5	6	6	6	★	
10	火	安全指導日		5	5	6	6	6	6	★	
11	水	歯科検診(45)	特	4	5	5	5	5	5		
12	木	委員会集会 日生劇場(4)(13:30~15:20)		5	5	5	6	6	5	★	
13	金	委員会活動	特	5	5	5	5	6	6	★	
14	土										
15	日										
16	月	全校朝会 水辺のガサガサ(3)		5	5	5	6	6	6	★	
17	火			5	5	6	6	6	6	★	
18	水	歯科検診(12) 水辺のガサガサ(3)	特	4	4	4	4	4	4		
19	木	児童集会 フレンズタイム		5	5	5	6	6	6	★	
20	金	教材費引き落とし日 水辺のガサガサ(3) クラブ活動	特	5	5	5	6	6	6	★	
21	土										
22	日										
23	月	全校朝会 ジャイアンツ野球教室(4)②~④		5	5	5	6	6	6	★	
24	火			5	5	6	6	6	6	★	
25	水		特	4	5	5	5	5	5		
26	木	音楽集会		5	5	5	6	6	6	★	
27	金		特	5	5	5	5	6	6	★	
28	土										
29	日										
30	月	全校朝会 定期健康診断終 ジャイアンツ野球教室(4)①~④		5	5	5	6	6	6	★	

★はスクールカウンセラーの出勤日です。

### 【下校時刻について】

4時間授業…13:15頃

特別時程4時間授業…13:00頃(給食なしの場合12:20頃)

5時間授業…14:35頃 特別時程5時間授業…14:00頃

6時間授業…15:25頃 特別時程6時間授業…14:50頃

### 【6月の生活目標】

健康で安全な生活をしよう

### 【人格の完成を目指して 6月】

責任

～すすんで自分の役割を果たしていますか～