

おうち de チョッキン

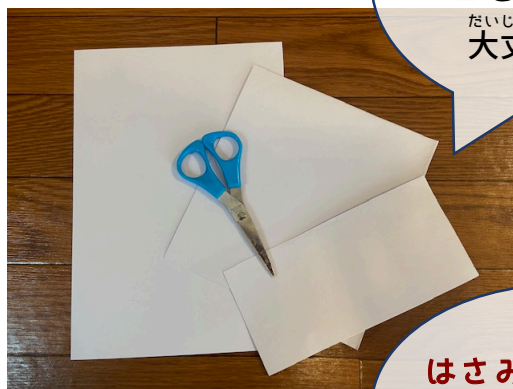
はさみで紙をいろいろな形に
切ってみよう！

材料の準備

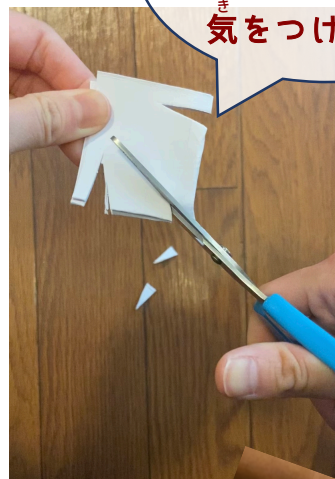
- ・はさみ★おうちの人といっしょに
使いましょう

- ・紙

紙は画用紙でも
コピー用紙でも
大丈夫です。



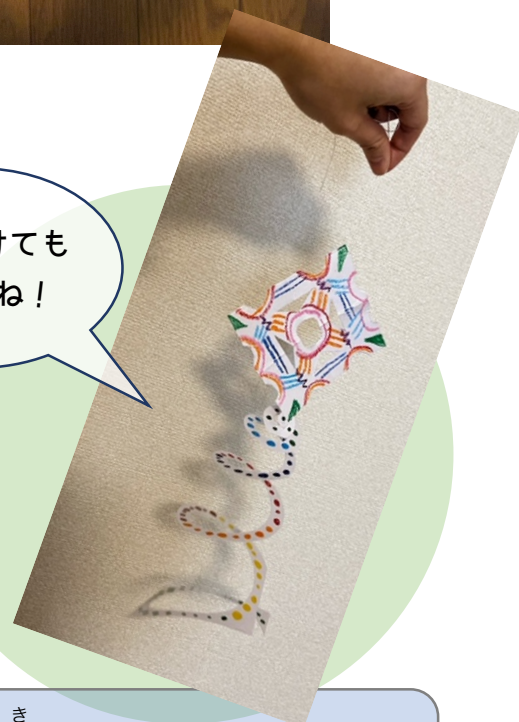
はさみが進む先に
手を出さないように
気をつけよう！



ぐるぐるとうずまき
みたいに切ったり
紙を折ってから切ったり
してみたよ。



色をつけても
楽しいね！



おうち de
ポイント！

ぐるぐるうずまき は だれが一番 長〜く 切れるかな？
おうちの人と相談して、つくった作品をどこかに飾ってもいいね！