

1 病気の起こり方 (教科書 P.30~31)

◎病気はどのようにして起こるのでしょうか。

5月 日 ()

6年 組
名前 ()

☆いろいろな病気

みなさんはどんな病気を知っていますか。思いついた病気の名前を書いてみましょう。

() () () ()
() () () ()
() () () ()
() () () ()



1こ～4こ書けた! ★
5こ～8こ書けた! ★★
9こ～12こ書けた! ★★★
12こ～15こ書けた! ★★★★★

全て書けた人は博士ですね!

☆かぜをひいたとき

今までどんなときにかぜをひいていましたか。

かぜをひいたとき、こんなことはありませんでしたか? はいかいいえに○をつけてふりかえてみましょう。



周りにかぜをひいている人はいませんでしたか?

エアコンをつけっぱなしにしたり、寒い中で薄着のままでいたりしていませんか?

夜ふかしや食事の好き嫌い、規則正しい生活をしていましたか?

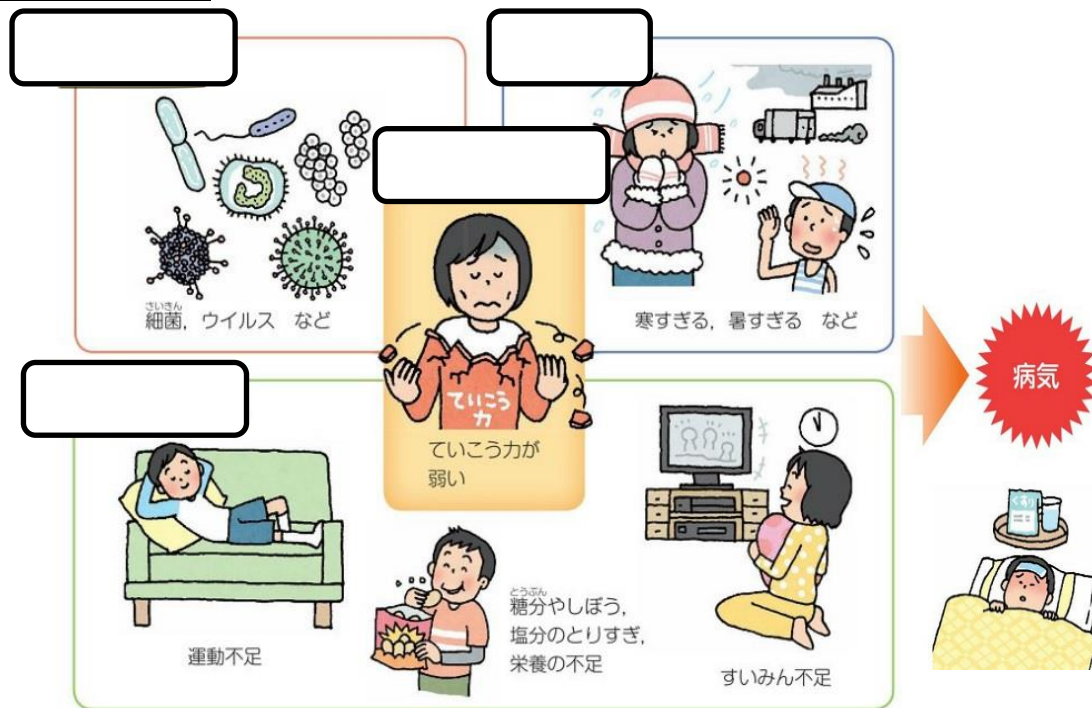
(はい・いいえ) (はい・いいえ) (はい・いいえ)

だんだんと病気の起こり方が分かってきたね。



※うらに続きます!

☆病気の起こり方 教科書 P.31 を参考にして言葉を書き込んでみましょう。



ポイント

病気は、()、()、()、
体の () などがかわり合って起こります。

○さまざまな病原体

病気の原因となる小さな生物を病原体といいます。病原体には、細菌やウイルスなどがあります。

病気の中には、病原体が関係しないものもあります。

結核菌
(35ページを参照。)



(約7500倍)

コレラ菌



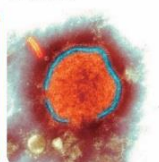
(約6000倍)

かぜの
ウイルスの一つ



(約39000倍)

ましん(はしか)の
ウイルス



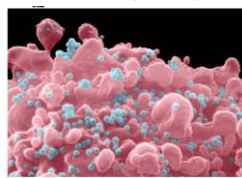
(約43000倍)

インフルエンザウイルス



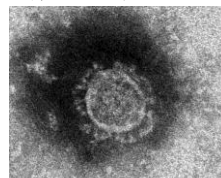
(約5万倍)

エイズを起こす HIV ウイルス



小さなつぶつぶが HIV (約9000倍)

新型コロナウイルス



かつよう

右の絵で、Nさんは、かぜをひきやすい状態にあります。病原体、環境、生活のしかた、ていこう力に着目して、かぜをひきやすい理由を説明してみましょう。



Nさん

学習感想 学んで思ったこと、気付いたことを書いてみましょう！