

前と同じように

この色

のボタンをクリック
して進めていきま
しょう。

病気の予防 確認問題 3

いよいよ3回目！
問題は3問に減ってしまったけれどがんばろう！



スタート

第1問

食事、運動、休養などの生活のしかたと深く関係している病気をなんと言うでしょう。

1つ選んでクリックしてみましょう。

まちがいの2つは
前に解いたね！



感染症



生活習慣病



食中毒

残 念

感染症は、インフルエンザやノロウイルスなどです。ということは…

あれ？
ノロウイルスって



感染症



生活習慣病



食中毒

残 念

あれ？
それってあれと同じ



食中毒は、ノロウイルスやサルモネラ菌などの病原体が引き起こす病気です。ということは…



感染症



生活習慣病



食中毒

残 念

実は、この2つは同じ！食中毒は感染症の1つですね。

前に学習しましたよ。

なんてこったい！



感染症



生活習慣病

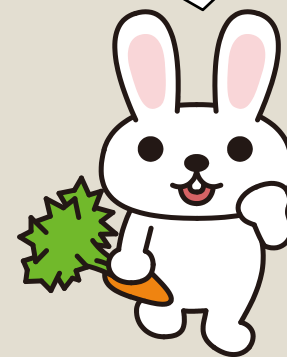


食中毒

正 解

お見事！すぐに分かった人は大分理解できています！

ぼくは、もうちょっと復習しようかな！



感染病



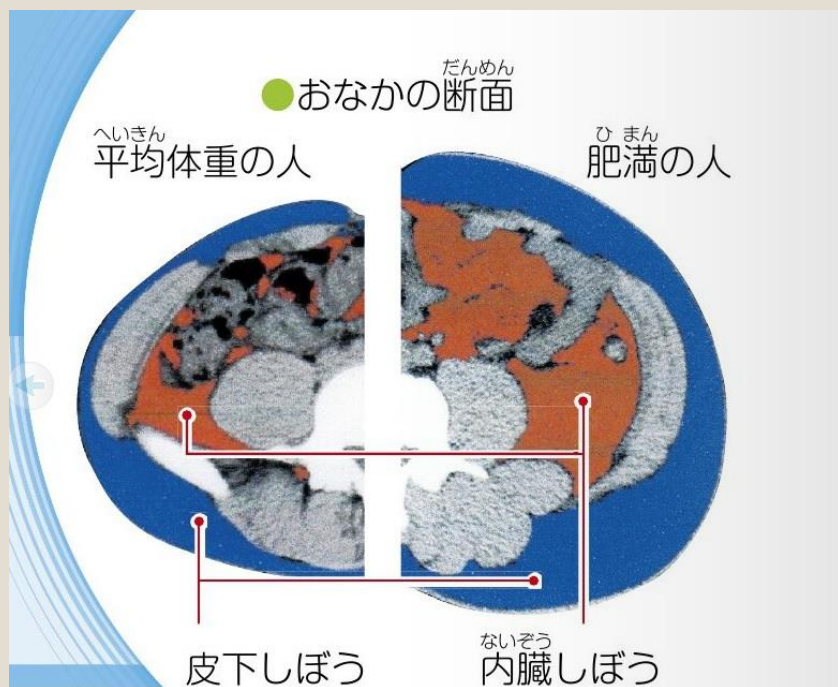
生活習慣病



食中毒

次へ

生活習慣病



生活習慣病は、日頃の生活がみだれてしまうことで引き起こる病気とされています。日本人の死亡原因の上位をしめているおそろしい病気は生活習慣病がほとんどです。

昔は、成人病と呼ばれたこともありました。大人になってから症状が現れますが、最近では子供の生活習慣病も目立ってきています。



おなかの断面なんて、見たいような見たくないような…ぼくは大丈夫かな。

次へ

第2問

絵が大ヒント！

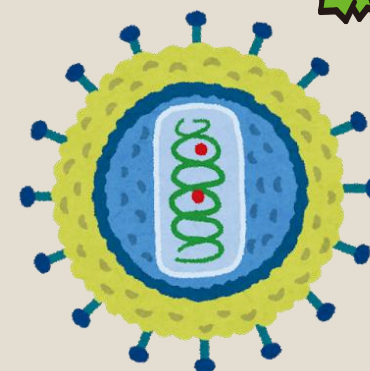
生活習慣病は次のうちどれでしょう。
1つ選んでクリックしてみましょう。



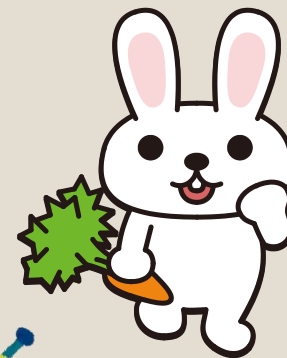
高血圧症



インフルエンザ



エイズ



正 解

ぼくは低血圧。

お見事！インフルエンザもエイズも
病原体が原因となる病気ですね。



高血圧症



インフルエンザ



エイ

次へ



残念

となると、これはもうあれでしょう。

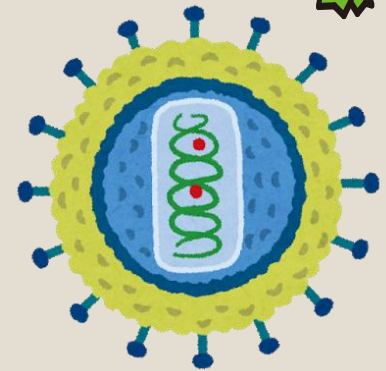
インフルエンザはインフルエンザウイルスが原因となる病気でした。



高血圧症



インフルエンザ



エイズ



残念

絵がヒントだった
のに ToT

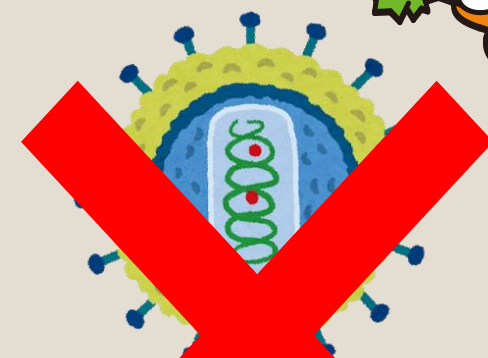
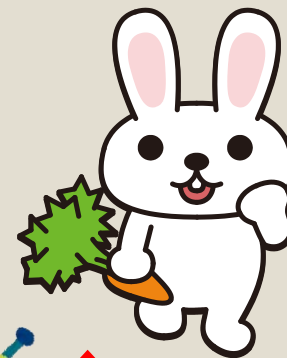
エイズはH I Vというウイルスが原因となる病気でした。



高血圧症



インフルエンザ



エイズ

残念

ふ、復習しなくちゃ！

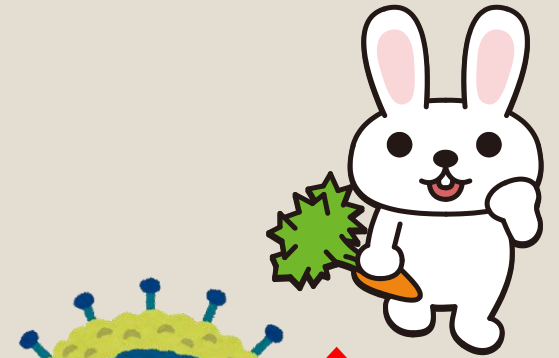
この2つはウイルスが原因の病気でした。復習していますか？



高血圧症



インフルエンザ



エイズ

具体的な生活習慣病の数々！

心臓病、脳卒中、高血圧症、
糖尿病、むし歯と歯周病、がん

これらは全て生活習慣病です。



むし歯も生活習慣病？でも、言われてみれば
そんな気もするなあ。

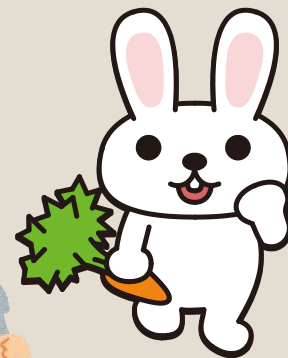
次へ

第3問

心臓病や脳卒中が起こる原因は次のうちどれでしょう。

1つ選んでクリックしてみましょう。

あれ？この絵は…



花 粉



結核菌

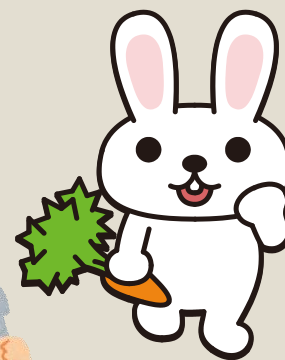


糖分やしぼう、
塩分のとりすぎ

残 念

もし花粉でなって
しまったらおそろ
しいね。

安心してください。花粉を吸っても
心臓病や脳卒中にはなりません。ただ
し、花粉症には気を付けてくださいね。



花 粉



結核菌



糖分やしぼう、
塩分のとりすぎ

残念

高杉晋作、瀧廉太郎、石川啄木、
新美南吉、樋口一葉、陸奥宗光など
多くの人を死に追いやった病気だね。

結核菌は、感染症、つまり結核を引き起こします。こわい病気ですね。



花粉



結核菌

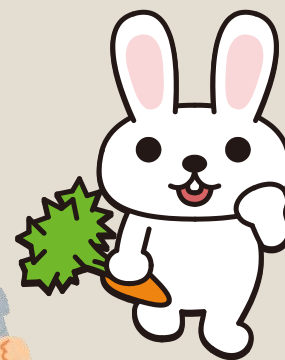


糖分やしぼう、
塩分のとりすぎ

残念

ひょっとして
分かっていたのでは…？

いえいえ、どちらも心臓病や脳卒中
は引き起こしません。生活習慣という
言葉からも考えてみると見えてきます。



花 粉



結核菌



糖分やしぼう、
塩分のとりすぎ

正 解

にんじんばかり食べていたらぼくもなっちゃう？



お見事！生活がみだれることが心臓病や脳卒中につながっていきます。



花 粉



結核菌



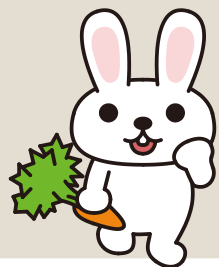
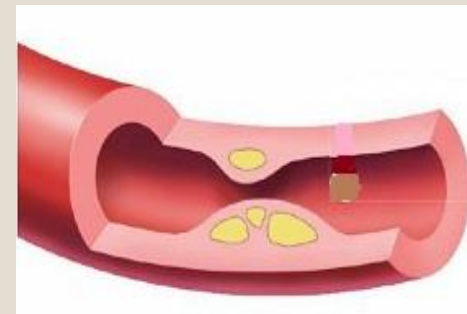
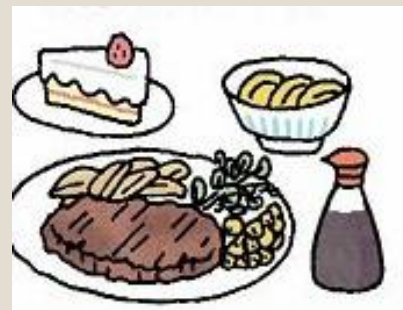
糖分やしぼう、
塩分のとり過ぎ

次へ

心臓病や脳卒中の原因！

- ・糖分やしぼう、塩分のとりすぎ
- ・運動不足
- ・たばこや酒の飲みすぎ
- ・ストレス

こういったことが原因で血管にしぼうがたまり、心臓病や脳卒中につながります。



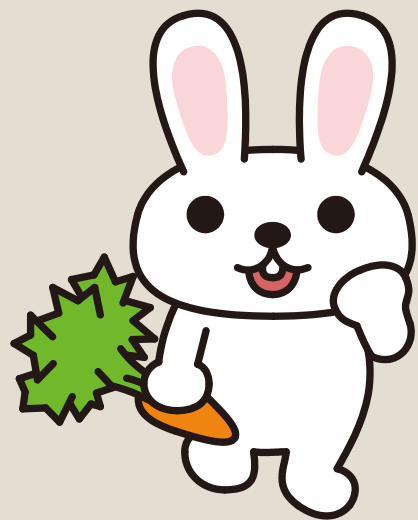
なんということでしょう！
ぼくも気を付けなくちゃ。

次へ

今回も全問正解できたかな？

今回は前回と比べてどうでしたか。

復習をしていないと意外と間違えてしまうものもありましたね！時間があるときにまたやってみてくださいね。



最後までクリックしてくれて
ありがとう！
またね！