

めあて

1. 音の高さや音符の位置をおぼえよう

2. 階名になれよう

- ・音の高さは、楽譜にある五本の線と4つの間、音符の位置で表します。
- ・音符の位置は、「線の上」または「線と線の間」です。
- ・ドレミファソラシドのことを階名といいます。
- ・音符の色は、白と黒です。

問題① 教科書P11の「ハ長調の音階」を見て、音符の位置を確かめましょう。

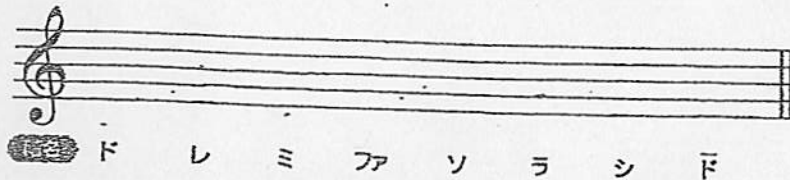
問題② 例を見て、五線譜にハ長調の音階（ドレミファソラシド）を書きましょう。

かんたんコース (なぞってみよう!)



長調の音階の曲は、
「ド」で終わることが多いよ。

チャレンジコース (自分で書いてみよう!!)



問題③ 教科書P10「いいことありそう」の 音符の下に階名（ドレミ・・・）を書き

ましょう。

いいこと ありそう

里乃塚玲央 作詞/佐井孝彰 作曲

♩=120~132

階名 → ミ ミ ファ ソ (

階名 →

1 2 3 4 5

階名 →

ドレミ ファソ ラシド

4 3 2 1 2 3 1 2 3 4 5

階名 →

今日のできばえ (自分で感じたところに○をつけよう)

バツチリできた	まあまあできた	ちょっとむずかしい	うまくできなかった



「おうち de リコーダー」シリーズ第2弾は、『昔歌ったあの曲吹いてみよう!』です!
音楽の教科書にのっている今の季節にぴったりの曲をリコーダー用に使ってみました!歌を思い出しながら練習してみてください。教科書を出版している教育芸術社のHPでは、歌を聴くこともできます。(右のQRコードからアクセスしてください。)
聴いたり歌ったりしてから練習するのもいいですね。



①

＜演奏のポイント＞

- ・低いレはぎゅっとおさえてやさしくふこう。
- ・1拍目の四分休符に注意!

茶つみ

Musical score for '茶つみ' (Chazumi) in G major, 4/4 time. The score consists of four staves of music with lyrics written below the notes.

Staff 1: レ ソ ラ シ シ シ レ レ シ ラ ソ ラ

Staff 2: シ シ レ シ シ シ ラ シ シ ラ ソ ミ ミ レ

Staff 3: レ ソ ラ シ シ シ レ レ シ ラ ソ ラ

Staff 4: レ レ シ ラ ラ ソ ミ レ ソ ラ シ ソ

今日のできばえ (自分で感じたところに○をつけよう)

バッチリできた	まあまあできた	チョットむずかしい	うまくできなかった

*教育芸術社(<http://textbook.kyogei.co.jp/>)の自宅学習支援コンテンツから視聴できます。(ワークシートのQRコードからもアクセスできます)
(ホームページ→下にスクロールして小学校の教科書を選ぶ→下にスクロールして小学校の音楽3を選ぶ→茶つみ)
(ホームページ→下にスクロールして小学校の教科書を選ぶ→下にスクロールして小学校の音楽4を選ぶ→いいことありそう)

※アクセスできない場合は、行わなくてもかまいません。