

# 第6学年 保護者会資料(12月)

令和6年12月4日(水)  
世田谷区立松沢小学校  
校長 寺崎 晶子  
第6学年担任

**【学級保護者会】日時:12月4日(水)14:00~ 場所:各教室**

- 1、2学期を振り返って
- 2、冬休みの生活について ※別紙参照
- 3、3学期の始業式について
- 4、「のびゆく松沢の子」(通知表)について
- 5、お願い
- 6、卒業対策委員さんより



## 1、2学期を振り返って

### <伸びてきているところ>

(生活面)

- 学校行事を通して、学年が1つになり、男女仲良く協力することができている。
- 臨機応変に行動できる力が付いてきている。

(日光林間学園、運動会)

- クラスでの係活動、うさ松タイムなどの企画で、主体的に活動できるようになっている。
- 目的意識や責任をもった行動をとることができている。

(委員会・クラブ活動、学校行事、実行委員での活動、日頃の学習への取組)

- 最高学年としての行動を意識し、下級生への思いやりが育まれている。

(学習面)

- タブレット学習が定着し、プレゼンテーションする力が向上している。  
(調べ学習、ロイロノートでの発表、パワーポイントの編集・作成・発表、友達との交流)
- 今年の体育の研究で学びを深めている。互いの動きを見てアドバイスを出し合ったり、積極的に練習に取り組んだりしている。
- SDGsの学習を通し、社会の問題に目を向けることで、今後社会の一員として行動していく意識が高まっている。(キャリア教育)
- 語彙力が上がってきている。(キュピナ、国語辞典、調べ学習などの活用)

### <これから伸ばしてほしいところ>

- 自分で考え、判断する力

(自主性、主体性、時間を意識した生活、善悪の判断、見通しをもった行動、  
今何をすべきかの優先順位)

- 丁寧さ

(落ち着いて話を聞く、やるべきことをやり抜く力、言葉使い、身の回りの整理整頓、  
物の管理、提出物)

- 最高学年として、学年のよさを最大限下級生に残していく。

## 2. 冬休みの生活について ※別紙参照

### <宿題>

#### ①書き初め「平和な春」

3枚のうちよく書けたものを1枚提出します。お手本は、3学期も使います。

※冬休みの宿題で書いたものは、1月の校内書初め展には、掲示しません。

#### ②1、2学期の復習（提出はしません）

「のびゆく松沢の子」を見て復習するところを考え、各自で復習します。

#### ③持ち物の整理整頓・補充点検

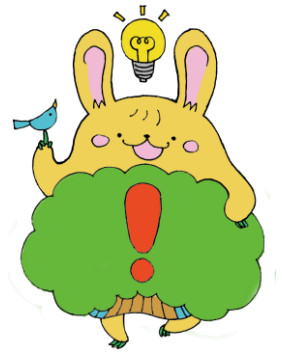
冬休み中に筆箱・道具箱の整理整頓・補充点検をしてください。また、習字セット・絵の具セット・音楽バッグ・裁縫用具などの確認もしてください。

#### ④お手伝い

年末年始は、家族と触れ合うチャンスです。家庭科で学習した内容や調理実習を生かして、お手伝いをさせてください。

#### ⑤体力作り（持久走、短縄、長縄、ダンス、体操、ストレッチなど）

休みに入ると、生活習慣が乱れたり、運動不足になったりすることが多いです。早寝・早起き・朝ご飯や適度な運動をさせて、体力が落ちないようにしてください。



## 3. 3学期の始業式について

1月8日（水） 登校時間 8：15～8：25 下校時刻12：00頃 ※給食なし

<持ち物>・上履き ・防災頭巾 ・筆箱 ・連絡帳 ・「のびゆく松沢の子」

・書き初め1枚&お手本 ・道具箱

## 4. 「のびゆく松沢の子」(通知表)について

### ①内容について

1学期同様、保護者の方に配布している「2学期評価規準」に準じて「よくできる」「できる」「もう少し」の3段階で評価します。子供の成長や努力に伴い、力はどんどん変化するため、『もう少し』がついても“だめ”ということではありません。その部分の復習をして力を補うように励ましてください。そして、今までの学習や生活を振り返り、頑張ったことやできるようになったことを認め、褒めてください。

### ②ファイルの取り扱いについて

- ・2学期は、「2学期の学習」・「行動の記録」の2ページです。
- ・3学期に中身を入れたまま持たせてください。
- ・受験等で通知表が必要な場合は、コピーをとっておいてください。



## 5. お願ひ

### ・ノート使用について

3学期も1学期と同じノートを使用します。現在、使用しているものと同じ行やマスのもので購入してください。最近、違った形のノートを使用している子がいます。

国語・・・タテ罫15行

社会、算数、理科、自主学習・・・1cm方眼（十字リーダー入り）

### ・タブレットの扱い方について

### ・進学について

個人情報用封筒に入れて配布しました「進学のための資料①」は、今週の12月6日(金)が提出締め切りとなっています。全員提出ですので未提出の方は提出をお願いします。また、「進学のための資料②」(進学のために受験(受検)校へ報告が必要な場合のみ)も提出期限が同日ですのでご確認ください。

1 **「進学のための資料①」は締め切までに全員提出してください。**個人情報用封筒に入れて提出してください。

**提出締め切 12月6日(金)**

※今後、世田谷区からも、区に提出する進学に関する書類があります。ご承知おきください。

2 「進学のための資料②」は、受験(受検)校へ報告書が必要な場合にのみ参考にしますので、報告書と一緒に提出してください。**受験をしない場合、提出の必要はありません。**

3 受験(受検)に関する書類(報告書など)が必要な場合は、重要な個人情報となりますので、封筒などに入れて、**12月6日(金)までに保護者が担任へ直接手渡ししてください。**(来校予定については連絡帳でお知らせください。)

・入学試験要綱の提出書類について書かれているページのコピーをお持ちください。

・写真を貼付する受験票に印が必要な際は、写真を貼ってお持ちください。

・指定された封筒がある場合は、一緒にお持ちください。

4 受験(受検)に関する書類(報告書など)は、冬季休業日中に作成いたしますのであらかじめご了承ください。**書類は1月8日(水)の16時～17時にお渡しします。保護者の方が直接受け取りにご来校ください。**

(ご都合の悪い方は、9日以降の希望日時をご相談ください。)

5 通知表のコピーが必要な場合は、冬期休業中にご家庭で取っておいてください。学校の認め印を必要とされる方は、担任にお申し出ください。

6 報告書を受験(受検)校に提出して、受領書を受け取られた時には、必ず担任にその受領書をご提出ください。

7 万が一報告書を使用しなかった場合は、**未開封のまま速やかに担任へお戻しください。**

8 **受験(受検)したかどうかについては、必ず担任へ報告してください。**

**試験日は、出席にも欠席にもならない出席停止扱いとなりますので、追加や変更などありましたら、受験(受検)日までに必ず受験(受検)先と受験(受検)日をお知らせください。なお、進学先が決まりましたら、早めにお知らせください。**

※区からの中学校の進路予定に関する予備調査を12月中旬に配布します。ご記入の上、そちらも別途、個人情報用封筒に入れて全員提出してください。

### ・卒業式について

詳細は、今後お知らせいたします。

## 6. 卒業対策委員さんより

## 7. 副籍制度の紹介について

