

Force (4's)

令和7年4月7日
世田谷区立松沢小学校
第4学年 学年だより
校長 寺崎 晶子
4 年 担 任

進級おめでとうございます。



少し緊張した様子で登校した子供たちでしたが、その表情からは、「新しい学年が始まるんだ!」とワクワクした気持ちが伝わってきました。

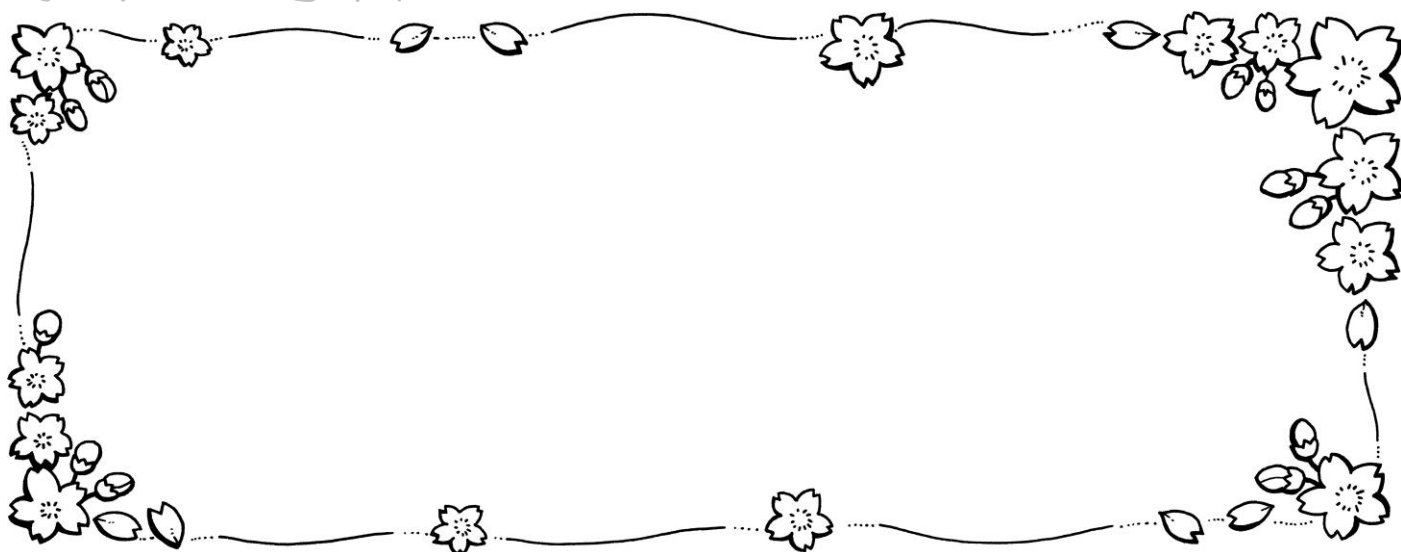
4年生は、3年生の頃に比べて心も体も大きくなり、知的好奇心に溢れ、友達とのつながりも強くなる時期です。一人一人が自分のよさを発揮し、笑顔で学校生活を送ることができるよう、担任一同、力を合わせて取り組んでまいります。

保護者の皆様のご理解・ご協力をよろしくお願いいたします。

学年だより「Force(4's)」

「Force(4's)」は、力、強さ、勢い、という意味があり、自分たちのもつ力を、力強く発揮して成長する学年になってほしいという願いをこめて名付けました。4年生の一年間、学級、学年一丸となって、様々なことに勢いよく挑戦して行ってほしいです。

担任&専科



4月の学習予定



※すべての持ち物の学年・クラスの書き換え、記名をお願いします。

※3年生の終わりに学校保管しているものは記載していません。

教科	学 習 内 容	持ち物・用意する物
国語	力を合わせてばらばらに 春のうた 白いぼうし 図書館の達人になろう 漢字辞典の使い方 漢字辞典を使おう なりきって書こう つづけてみよう キューピナ言葉の学習 点画の種類 部分の組み立て方	教科書 漢字スキル ノート 漢字ノート
社会	都道府県を調べよう～東京都の様子～	教科書 わたしたちの東京都 ノート
算数	折れ線グラフと表 大きい数のしくみ	教科書 ノート 計算スキル 算数セット（ <u>分度器（目盛りが見やすいもの）</u> ・三角定規 2 枚・コンパス・スティックのりを巾着袋に入れる。）
理科	季節と生物 春の始まり 天気と気温	教科書 ノート
音楽	音楽で心の輪を広げよう 歌声のひびきを感じ取ろう	教科書 音楽バッグ（教科書・歌はともだち・リコーダー・リコーダー用タオル・ガーゼ（内部掃除用）・ファイル） ※筆箱は教室用とは別に音楽授業用を用意。（鉛筆3本・赤鉛筆・消しゴム）
図工	力を合わせて いろいろ絵の具研究所	図工バッグ（教科書・のり・はさみ・セロテープ・ネームペン）色鉛筆 絵の具セット
体育	体ほぐしの運動 多様な動きを作る運動 かけっこ・リレー	体育着 赤白帽子（ゴムの調整をしてください。） 汗拭きタオル
道徳	節度・節制 生命の尊さ 礼儀	教科書 ノート
学級活動	係や当番活動を決めよう 気持ちのよい 1 日をむかえるために	
総合的な 学習の時間	広げよう 私の世界 「世界の国々を調べよう」	
外国語活動	Hello, world!	教科書
日本語	オリエンテーション 俳句 古文	

ノート

新しい学年でノートを一括購入します。2冊目以降は同じ規格のものをご用意ください。

【国語】授業用…タテ罫12行

【社会】【算数】【理科】【自主学习】10mm方眼（十字リーダー入り）

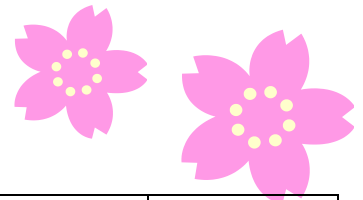
図工からのお願い

今年度から図工の授業は図工室で行います。道具などを運ぶための図工バッグをご用意ください。なお、図工バッグの中身には、次のものを入れます。道具箱のものとは別に、できるだけ図工用のものをご用意ください。 ①図工の教科書、②はさみ、③のり、④セロテープ、⑤ネームペン

習字セット・絵の具セット

中身の点検・補充を必ずお願いします。太筆や小筆、絵の具やパレットが揃っているかご確認ください。

お知らせとお願い



書類提出

書類名	配布日	提出日	備考
○保健調査票 ○結核検診問診票 ○心臓検診問診票	3月中に 配布済み	8日（火）	
○児童理解のための資料	4月8日 （火）	「児童理解のための資料（低学年用）」を返却します。高学年用の用紙を配布しましたので、そちらに記入の上、 <u>個人情報用封筒に入れて 4月14日（月）までに提出をお願いします。</u> 「緊急連絡表 掲載番号」について・・・松沢小は、電話連絡網ではなくクラスごとに緊急連絡表を配布しています。この欄には、緊急連絡表に掲載する番号をお書きください。	個人情報用封筒に入れてご提出ください。

教育相談日について

新学期からの学校生活が円滑に始められるように、担任と面談ができる日を設定しました。

4月10日（木）、14日（月）、16日（水）、17日（木）

ご希望の方は、連絡帳にて10日（木）までにお知らせください。尚、7月、12月に全家庭と個人面談をする予定です。ご了承ください。

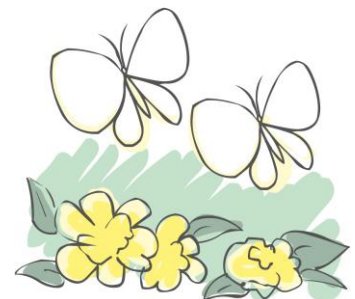
保護者会

4月15日（火）会場：体育館

学校保護者会 14：00～

※その後、体育館にて学年保護者会、学級保護者会を行います。

※詳しくは、別紙をご覧ください。



あいさつ運動

児童のあいさつがさらに活発になるよう、「あいさつし隊」という挨拶運動を行います。4年生は、4月14日（月）から5月9日（金）の8時15分から20分まで、今年度は希望者のみで行います。15分の開始に間に合うように登校するようお声かけいをお願いします。

定期健康診断について

○4月9日（水）計測 ※頭の高い位置で髪を結ばないようにしてください。

○4月15日（火）内科検診

○4月22日（火）心臓検診

○4月23日（水）眼科検診

○4月25日（金）腎臓検診1次キット回収日

○4月28日（火）視力検査 ※普段眼鏡をかけているお子さんは眼鏡を持たせてください。

○4月30日（水）耳鼻科健診



腎臓検診について

尿検査キットを24日（木）に配布します。提出は、25日（金）です。毎年、持ち帰り忘れや当日の提出忘れの子がいますので、お気を付けください。

なお、万が一尿検査を忘れてしまった場合は、5月15日（木）に追加の提出日があります。容器に記名されているので、未使用の場合はそのままお使いください。新しく必要な場合は、連絡帳にて担任までお知らせください。

給食について

9日（水）から給食が始まります。給食当番の人はマスクを使用します。マスクを予備用も含めて袋などに入れて、道具箱の中に入れて持たせてください。

クラブ活動

火曜日にクラブ活動がある週があります。6校時に活動します。第1回は、4月22日（火）です。下校時刻は15：30頃です。

8日（火）の予定

登校時間は8時15分～25分です。

11時55分ごろ下校します。給食はありません。

【8日（火）の持ち物】

- ☐ 筆箱
- ☐ 下敷き
- ☐ タブレット
- ☐ 連絡袋
- ☐ 体育着
- ☐ 防災頭巾
- ☐ 水筒（必要な人）
- ☐ ハンカチ・ティッシュ
- ☐ 年度末に配布した保健関係書類

（個人情報用封筒に入れて持たせてください。）

（☐ 道具箱）

*年度初め、気持ちよく学習が始められるように、筆箱の中身や学習に必要なものの準備をお願いいたします。

筆箱の中身

松沢小「学習スタンダード」より

- ☐ 鉛筆5、6本（家で削っておく。）
- ☐ 赤鉛筆
- ☐ ネームペン
- ☐ 消しゴム
（白色でにおいなし、よく消えるもの）
- ☐ 15cmくらいのじょうぎ



※上記とは別に、記名のないぞうきを1枚持たせてください。

教室内の清掃用として使用します。

10日（木）までにお願いします。

