

百花繚乱

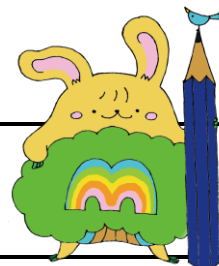
令和7年4月7日（月）
世田谷区立松沢小学校
第5学年 学年だより
校長 寺崎 晶子
5年担任

“1人1人が輝く” 学年に！！

正門前の桜の木からは新緑が芽吹き、校庭のチューリップが春の訪れを告げています。
いよいよ5年生、高学年のスタートです。新しい仲間、新しい担任との出会いに子供たちは期待に胸をふくらませていることと思います。

5年生になると、委員会活動や家庭科の授業が始まります。また学校行事では、運動会や展覧会の他に、初めての宿泊を伴う川場移動教室があります。これまで以上に責任をもった行動が大切になってきます。目標に向かって物事に取り組ませ、子供たち同士の絆、担任との絆を深め、日頃の授業や学校行事等で、学年だよりのタイトル「百花繚乱」のように、一人一人が明るく輝ける学年になるよう、担任一同、力を合わせて努力してまいります。どうぞよろしくお願いいたします。

4月の学習予定



国語	ひみつの言葉を引き出そう かんがえるのって おもしろい 名前を使って、自己しょうかい 銀色の裏地 図書館を使いこなそう 春の空
社会	日本の国土とわたしたちの暮らし 世界の中の日本の国土 国土の気候と地形
算数	学びのとびら 整数と小数 直方体や立方体の体積 比例 学習習得確認調査
理科	天気と情報 植物の発芽と成長
音楽	心をつなぐ歌声 歌声をひびかせて心をつなげよう
図工	季節を感じて のぞくと広がる ひみつの景色
家庭	私の生活、大発見！ ゆでる調理でおいしさ発見
体育	体ほぐしの運動 短距離走・リレー
総合	タブレットの使い方 川場移動教室に向けて
日本語	日本語の響きやリズムの美しさを味わおう（俳句・短歌・古文）
外国語	Let's Start Hello, everyone.
道徳	よりよく生きる喜び 生命の尊さ 礼儀
学活	係を決めよう 委員会を決めよう 5年生になって(キャリアパスポート作り)

○**8日(火)の時間割・持ち物について** ※4時間授業、給食なしです。ランドセル等で登校します。

○教科書、ノート等の配付 ○国語 ○算数・委員会について ○学活

※国語、算数、社会、理科の教科書を持ち帰ります。ご家庭でも、学習内容をご確認ください。

＜持ち物＞

- ・筆記用具 ・連絡帳 ・連絡袋 ・道具箱 ・体育着（計測があります。） ・タブレット
- ・雑巾1枚（14日＜月＞までに用意。） ※学年、組、名前等は書かずに持たせてください。
- ・成績ファイル（表紙は入れたまま）
- ・保健調査票、結核検診問診票（個人情報保護封筒に入れて、提出します。）

お知らせとお願い

○提出書類について

「児童理解のための資料」を9日（水）に配付します。個人情報保護封筒に入れて、11日（金）までに提出してください。

○「児童理解のための資料」の書き換えと提出について

「児童理解のための資料」を返却します。内容をご確認いただき、追記・変更等がありましたら赤で記入してください。個人情報用封筒に入れて11日（金）までに提出をお願いします。

【確認事項】

「電話連絡網 掲載番号」について・・・松沢小は電話連絡網ではなく、クラスごとに緊急連絡表を配布しています。この欄には、緊急連絡表に掲載する番号をお書きください。

○保健関係について

- ・4月21日（月）に各クラスで視力検査を実施します。眼鏡を使用しているお子さんは、持たせてください。
- ・尿検査キットを24日（木）に配布します。提出は、25日（金）です。毎年、持ち帰り忘れや当日の提出忘れの子がいますので、お気を付けください。
なお、万が一尿検査を忘れてしまった場合は、5月15日（木）に追加の提出日があります。容器に記名されているので、未使用の場合は、そのままお使いください。新しく必要な場合は、連絡帳で担任までお知らせください。

○ノートについて

ノートは、学校で一括購入します。配布したものを使い終わりましたら、同じ行やマスのもので購入してください。

国語・・・タテ罫12行	社会、算数、理科・・・1cm方眼（十字リーダー入り）
-------------	----------------------------

○学校・学年保護者会について

学校・学年保護者会を4月14日（月）14：00～体育館で行います。詳細は、本日配布のおたよりをご覧ください。皆様のご参加をお待ちしています。なお、川場移動教室説明会は、4月24日（木）に行います。

裏面に続く→

○教育相談日について

新学期からの学校生活が円滑に始められるように、担任と面談ができる日を設定しました。ご希望の方は、連絡帳にて10日（木）までにお知らせください。

尚、7月、12月に全家庭と個人面談をする予定です。

日にち	10日（木）、14日（月）、15日（火）、16日（水）
時間	14：45～15：45

○あいさつ運動について

今年度よりあいさつ運動がかわります。その日の学校の代表として「あいさつし隊」となり、皆が互いに気持ちよく挨拶し登校できるようにしていきます。あいさつし隊は、自主参加です。

各クラスで担当日を決め、実施していきます。担当日は以下の通りです。担当日には朝の送り出し等、ご協力をお願いします。

4月14日（月）～18日（金）	4月28日（月）～5月2日（金）	5年1組・2組の希望者が 担当します。
4月21日（月）～25日（金）	5月7日（水）～9日（金）	5年3組・4組の希望者が 担当します。

希望者は、8時15分に、大階段上 2階昇降口に集まってください。



♪ 学習用具 ♪

年度初めです。気持ちよく学習が始められるように、学習用具の点検、補充をお願いします。

すべての持ち物には、必ず記名をしてください。

☆ 毎日セット ☆

- 連絡帳（連絡袋に入れて） □下敷き □タブレット □筆箱
 - ・B以上の鉛筆6本（シャープペンシルは使わない）・赤鉛筆1本（ボールペン可）・15cm定規
 - ・消しゴム（においなし）・油性名前ペン
- ※鉛筆は、毎日削って持ってきてください。
- ハンカチ □ティッシュ □水筒 ※中身は、水かお茶
- ※常にハンカチをランドセルに入れておいてください。
- ※今年度よりランチョンマットの所持は自由となりました。

☆ 月曜セット ☆

- 上履き □体育着 □白衣（給食当番時） □マスク（給食当番時）
- ※基本的に金曜日に持ち帰り、月曜日に持ってきます。

☆ 道具箱に入れる物 ☆

- はさみ □のり □色鉛筆

☆ 算数セット ☆

- スティックのり □分度器 □三角定規セット □コンパス
- ※袋に入れてください。

☆ 音楽セット ☆

- 音楽バッグ（音楽専用えんぴつ2～3本、赤えんぴつ1本、消しゴム、教科書、歌はともだち、ファイル、リコーダー、リコーダー用タオル、リコーダー内部清掃用ガーゼ、ビニール袋、のり）、探検ボード

☆ 図工セット ☆

- 図工バッグ（教科書、専用えんぴつ2～3本、消しゴム、ネームペン、のり、はさみ）

☆ 家庭科からのお願い ☆

- 調理4点セット（下記①～④をひとまとめにして袋に入れて持参ください。）
 - ①エプロン（胸まであるもの）②三角巾 ③マスク ④ふきん（食器をふきます）
- ※4月21日（月）の週から使用します。ご準備をよろしくお願いします。
- 裁縫セット（使用時期は授業の際にお伝えします）
- ※4年生の3学期に案内したものです。まち針など、全てに記名をよろしくお願いします。

☆ その他 ☆

- 絵の具セット □習字セット
- それぞれ使うときに連絡します。

○絵の具セット・習字セット等、
学習用具の点検、補充、記名
をお願いします。