



世田谷区立松沢小学校
第 2 学 年
令和7年7月17日(木)
校 長 寺 崎 晶 子
2 年 担 任



長い夏休みがスタートします。2学期に心身ともに健康に始められるよう、規則正しい生活を心がけてください。また、せっかくの休みですから、お料理や家事の手伝い、虫取りや町探検など、身の回りの小さなことでかまいませんので、さまざまな体験をさせてあげてください。

けがや事故のないよう、気を付けてお過ごしください。



夏休みの宿題

	宿題	内容・進め方	提出
1	なつのトライ	◇丸付けをして、間違えたところは直す。 ※1学期の国語・算数で学習した内容です。毎日、少しずつ取り組ませてください。	始業式
2	日記2まい ※2学期初めにクラスで発表します。	◇夏休みの出来事を思い出して書く。 参考： 「日記を 書こう」(国語教科書P38、39) 「げんこう用紙に書くとき」(書写教科書P18、19) <div>【日記に書くこと】 ☆したこと ☆見たこと ☆思ったこと ☆言ったこと・話したこと(「 」を使う。)</div> <u>※日記ファイルを持ち帰っていますので、日記の内容や原稿用紙の使い方(はじめ・中・終わり)などについてふりかえり、お子さんと確認しながら進めるようにしてください。</u>	
3	鍵盤ハーモニカ	◇1学期に学習した「かっこう」を練習する。 (教科書P.22) ・タンギングと指使いに気を付けて練習させてください。 ・ホースを使い、机の上でできた人は、目をつぶっての演奏に挑戦し、できたら、短い唄口(パイプ型)でできるようにします。9月にみんなで合わせます。	
4	読書	◇夏休み用に2冊、本を借りています。	なし

1、保健関係について

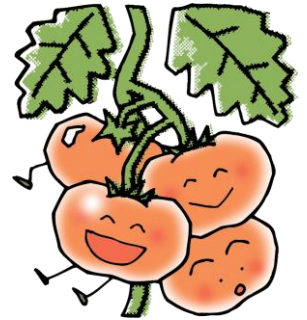
「夏休みの健康のめあて」はほけんだより 7 月号に載っています。任意で取り組んでいただけたらと思います。提出の必要はありません。

また、夏休み中のけが、病気で学校での配慮等が必要な場合は担任にお伝えください。

2、ミニトマトの植木鉢持ち帰りについて

生活科「おいしいやさいをそだてたい」の学習は、1 学期で終わるため、植木鉢を持ち帰っていただきます。**7月17日(木)~31日(木)**の期間に、個人面談等でご来校された際、保護者の方がお持ち帰りください。場所はビオトープの各教室の前です。

持ち帰った植木鉢は、**2学期以降は使用しません。**お子さんと相談して、引き続きご家庭で育てることもできます。枯れたら中身を空にして、3年生で使用しますので、それまでご家庭で保管してください。



3、学級で保管するもの

夏季休業中は、下記の教科書・副読本・ノート類は学級保管をします。必要があれば持ち帰ることも可能です。持ち帰る場合は、お子さんに伝えて持ち帰らせてください。

＜教科書・副読本＞	道徳・体育・図工（下）・生活（下）・日本語 うさ松秘伝書
＜ファイル＞	道徳
＜その他＞	粘土

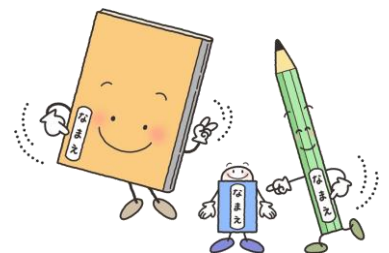
4、学習道具の補充と確認

道具箱（文房具の手入れ、足りないものの補充、記名の確認）

- ・はさみ
- ・水のり…スポンジが固まっていないか確認してください。
- ・スティックのり…のりが固まっていないか確認してください。
- ・色鉛筆 …短くなっています。補充してください。
- ・クレパス…芯が紙に埋もれている場合は、紙を剥いて芯を出しておいてください。

※名前ペンは、筆箱に入れます。（道具箱には入れません。）

※ものさし（30cm）は、2学期以降使用しません。ご家庭でご使用ください。



☆記名のない落とし物が多く、自分のものだと分かっていない場合も多いです。どんなものにもしっかり記名をして持たせるようにしてください。

☆学校で使う鉛筆や消しゴムは飾りや香りのない、スタンダードなものにし、大切に使うようにご家庭でも話をしてください。

☆ランドセルにキーホルダー（お守りも含む）などは付けないきまりになっています。再度ご確認ください。

音楽バッグ

- ・音楽の教科書
- ・歌集（「うたはともだち」）
- ・ファイル
- ・音楽用筆箱



絵の具セット

- ・筆は割れていないか、チューブから絵の具は出るか、全色あるか等を確認してください。
- ・絵の具用の雑巾を入れてください。（記名）
- ・パレットを持ち帰るビニール袋を入れてください。（記名）

鍵盤ハーモニカ

- ・本体、唄口のお手入れをしてください。
- ・唄口を拭くタオル1枚を入れてください。

5、9月始業式について

- ・日時：9月1日（月） 4時間授業（給食なし・特別時程）
- ・登校：8時15分～8時25分 下校：11時55分

〈持ち物〉※ランドセル等で登校する。（安全上両手が空くものがよい。）

- ☐毎日セット（連絡袋・連絡帳・筆箱・下じき・ハンカチ・ティッシュ） ☐上ばき ☐防災頭巾
☐「のびゆく松沢の子」ファイル ☐夏休みの宿題 ☐図書の本2冊 ☐日記ファイル
☐水筒（必要な人）

※「道具箱、音楽バッグ、鍵盤ハーモニカ」について

2学期が始まってから学級担任より持ち物の連絡があります。可能であれば、早めに少しずつ持たせていただくと助かります。

※「絵の具セット」について

保管場所の関係から、学級担任より連絡があるまでご家庭で保管してください。