



世田谷区立松沢小学校  
第2学年 学年日より  
令和7年12月24日(水)  
校長 寺崎 晶子  
2 年 担 任



## 1. 「のびゆく松沢の子」(通知表)について

### (1) 内容について

1学期同様、保護者の方に配布している「2学期評価規準」に準じて「できる」「もうすこし」の2段階で評価します。子供の成長や努力に伴い、力はどんどん変化するため、『もうすこし』がついても“だめ”ということではありません。その部分の復習をして力を補うように励ましてください。そして、今までの学習や生活を振り返り、頑張ったことやできるようになったことを認め、褒めてください。

### (2) ファイルの取り扱い

○2学期は、1枚です。

○3学期に中身を入れたまま持たせてください。

## 2. 冬休みの過ごし方

### (1) 冬休みの生活について(別紙参照)

外出する時の約束やゲームとの付き合い方などについて、もう一度ご家庭で話し合うよい機会です。ルールなどを決めておくことをお勧めします。別紙「冬休みの生活について」をお読みください。

### (2) 冬休みの宿題について

| 内容     | 進め方  |
|--------|--|
| ① 書き初め | <p>★清書1枚を提出する。</p> <p>・清書した2枚のうち上手に書けた方を提出します。<br/>(手本1枚、清書用紙2枚を配布します。)</p> <p>・B か2B の鉛筆を使用し、消しゴムは使用しません。<br/>(授業でも、同様に指導しています。)</p> <p>※練習する場合は、ご家庭で印刷をしてご使用ください。</p> <p>※<u>手本は、3学期に使用します。宿題と一緒に持たせてください。</u></p> |
| ② 日記   | <p>★いつもの用紙(1枚)に日記を書く。</p> <p>宿題と同じように「はじめ」「中」「終わり」に気を付けて冬休みの出来事を書きます。</p>  |

|                                |  |
|--------------------------------|--|
| ③ かけ算九九<br>(提出するものは<br>ありません。) | <p>★かけ算九九の練習をする。</p> <p>※「九九れんしゅうカード」に合格していない場合、3学期初めに必ず合格できるように練習させてください。</p> <p>※「九九カード」(リングが付いている練習用のカード／道具箱に入れて持ち帰っています。)を使ってバラ九九を短時間で言えるように練習させてください。</p> |
| ④ 家の手伝い<br>(提出するものは<br>ありません。) | <p>★冬休み中は、大掃除やお正月などを通して、家族のために手伝いをするよい機会となります。ぜひ、子供たちに家族の一員として役割をもたせてあげてください。ご飯や汁物などのよそい方、食べ方のマナーなど、もう一度確認してください。</p>  |

### 3. 3学期以降について

#### (1) 3学期始業式について

1月8日(木) 8時15分～8時25分に登校 給食なし 4 時間授業 11:50頃下校

※9日から給食が始まります。

#### 持ち物

☐ 上履き

☐ 筆箱

☐ 貸し出した本2冊

☐ 防災頭巾

☐ 通知表ファイル

☐ 書き初め手本

☐ 連絡帳

☐ 連絡袋

☐ 冬休みの宿題

※「道具箱、音楽バッグ、鍵盤ハーモニカ」について

3学期が始まってから学級担任より持ち物の連絡があります。可能であれば、早めに少しずつ持たせていただけると助かります。

#### ※4組のみ、始業式 体育着持参

校内研究の関係で、始業式の日、4組は体育を行う予定です。年明け早々ですが、体育着を忘れず持たせるようお声掛けください。

#### 道具箱などの中身を確認してください

※冬休み中に、筆箱や絵の具セット、道具箱の整理や中身の補充をしてください。必要な物がそろっているか確認し、全てに記名をお願いします。また、3学期も気持ちよく使えるよう、鍵盤ハーモニカの掃除をお願いします。

※「算数ブロック」は、使用しません。ご自宅でご活用ください。

#### 道具箱

☐ はさみ

☐ クレパス

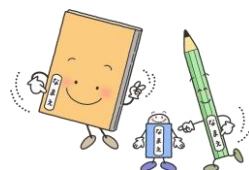
☐ のり(スティックのり・水のり 両方)

☐ **三角定規セット**

☐ セロハンテープ

☐ **九九練習カード**

☐ 色鉛筆



## (2) 生活科の学習について

### 生活科で写真を使用します

3学期の生活科「広がれ わたし」の学習で、自分の成長を振り返ります。その際に小さい頃の写真を使用したいと考えています。下記期日までに写真のご準備をお願いします。なお、お持ちいただいた写真は、まとめてワークシートに貼りますので、のり付けしてもよいものにしてください。また、3学期の宿題で、生まれてから今までの出来事やそのときの家族の思いをインタビューする予定です。



締め切り：1月19日（月）まで

・2枚（L版のもの、カラーコピーでも可）

※誕生 1枚

※保育園／幼稚園入園前（0歳～3歳頃）まで 1枚

※入園後～入学前（4歳～6歳頃）まで 1枚

・裏面に記名をし、封筒に入れて持たせてください。