



# 尾山台

## 学校通信

令和6年度 2月号

令和7年 1月31日

校長 小田 正弥

世田谷区立尾山台小学校(3701-2183)

(URL) <http://school.setagaya.ed.jp/oi/>

### キャリア教育(世田谷区教育指定校)について

副校長 中村 紀子

本校は、世田谷区教育指定校として「キャリア教育」の研究を続けています。今年度実施しました、核となる体験活動の各学年の取組について(これから実施するのもあります)御紹介します。

- ・1年生「おやまだいへようこそ」学び舎で連携している近隣の保育園との交流活動。
- ・2年生「おやまだいだいすき」尾山台商店街のすてきなところ探しと紹介ポスター作り。
- ・3年生「地域安全マップを作ろう」玉川警察署の出前授業と地域のフィールドワークを含めた体験活動と地域安全マップの作成。
- ・けやき学級低学年「地域の方々のお仕事」尾山台のお気に入りの場所を見つける体験活動と地図作成。
- ・けやき学級高学年「接客パーフェクト」尾山台フェスティバルでの販売体験と、それを受けてからの「けやきカフェ」の運営と実施。
- ・4年生「ともに生きる」福祉・国際理解・他者理解について、それぞれの体験的な学習。
- ・5年生「地域を守る人々」地域や等々力町づくりセンターとの連携を中心とした、出前授業や体験活動を含めた防災学習。
- ・6年生「リアル職業調べ」様々な職種の方より、職業観や就労、人生観などの講話を通じた学習。キャリア教育の集大成として位置づけている活動です。

全ての体験活動に、地域の方からの御協力を得ています。どの学年においても学習の成果を、発表したり振り返り活動を実施したりしています。さらに、全教育活動で「ほめて伸ばすキャリア教育!」を進めています。学校公開や、行事後の保護者の皆様からのアンケートでも、この活動への御理解・御協力もありがとうございます。3学期の学校公開では保護者の皆様からの応援メッセージをいただきました。来月号でお知らせいたします。また、学校運営に関わる内容の御意見もいただいております。今後も、より円滑な教育活動への実施に向け、教職員一丸となって取り組んでいきます。



11月に実施されました学校評価アンケートへの御協力ありがとうございました。学校関係者評価委員の方々とアンケート結果を分析し、3月頃報告書をホームページに掲載します。今年度の課題を次年度改善していけるよう、今後とも本校の教育活動への御理解・御協力、よろしく願いいたします。

# ～ 学年の窓 ～

## 1年生

### ■ 生活科「もうすぐみんな2年生」

秋から取り組んできた保育園・幼稚園の子どもたちとの交流会。2月に2回目を迎えます。学校生活が楽しみになるように、各クラスで準備を行っています。入学前の自分を思い出しながら、何をやってあげたいか、アイデアを出し合いました。最近は、自分のことだけでなく、周りの人のこともよく考えて行動できる姿が、この学習以外の面でも多く見られます。開催当日が今から楽しみです。

## 2年生

### ■ 算数科・生活科の材料について

算数科・生活科の材料集めの御協力ありがとうございます。2月12日(水)・13日(木)・14日(金)の期間で学校へ持たせてください。材料が持ちきれない場合は、数回に分けるなど、安全に気を付けてください。単元終了後、材料は持ち帰りますので、お手数ですがすべての材料に記名をお願いいたします。

□プリン・ゼリーカップ □飲み物容器 □空き箱 □牛乳パック  
□ラップ・テープ等の芯 □カプセル容器 □プラ容器 □トレイ  
□ティッシュ空き箱 □ペットボトル、キャップ など

## 3年生

### ■ 安全マップの作成について

3年生は、「総合的な学習の時間」に尾山台駐在所の方や玉川警察署のスクールサポーターの方の御指導を受け、地域の安全な場所や注意の必要な場所を紹介する、「安全マップ作り」を行います。御家庭でも家の周辺や道路などについて話題にしてください。とフィールドワークやマップ作りに生かすことができます。御協力よろしくお願ひします。また、28日の5校時に発表を行いますので、保護者会前にお時間がございましたら御参観ください。

## 4年生

### ■ 総合学習発表会 ～10歳の主張～

【日時】 2/25 (火) 13:30～ (保護者会当日 5校時)

【場所】 各クラス教室

4年生は「総合的な学習の時間」に共生社会・異文化について学びました。交流体験から課題を見出し各自で調べ、自分に何ができるかを1人1人が発表します。10歳という節目に、「共に生きる」ということについて考えます。発表会は、保護者会当日の5校時に行います。お時間がありましたら、是非御参観ください。

## 5年生

### ■ 地域防災訓練を終えて

地域防災訓練では、起震車や消火器、スタンドパイプなどを消防団やおやじの会の方々と体験しました。学習成果発表では、自分たちの学びを多くの大人たちに伝えようと緊張しながらも堂々と頑張りました。

### ■ 音楽鑑賞教室について

【日時】 2/20(木) 8:50～11:40

給食有

【場所】 昭和女子大学 人見記念講堂

※ 御家庭での準備などはございません。

## 6年生

### ■ 進学先報告について

2月7日(金)に「進学先報告について」の用紙を配付します。14日(金)までに提出ください。14日時点で未定の場合は、担任までお知らせください。

### ■ 古典芸能鑑賞教室について

【日時】 2/14(金) 5,6校時

給食有

【場所】 玉堤小学校 体育館

【持ち物】 水筒・折りたたみ傘(雨天時)

## けやき学級

### ■ 学校公開ありがとうございました

1,2年生は、生活単元学習で廃材を活用しておもちゃ作りに取り組みました。様々な試行錯誤を繰り返して、自分だけの作品を作ることができました。3年生は、理科的な学習で重さの実験をしました。身の回りにある物を使って、予想や実験をして楽しみながら学習をすすめられました。4～6年生は、生活単元学習でけやきカフェを開店しました。1年間のキャリア教育の集大成として、お店の準備や接客を通して「夢に向かう力」を伸ばしました。振り返りでは友達の良さを認め合い、達成感を感じる姿が見られました。様々な御協力ありがとうございました。

# ～全学年 共通連絡～

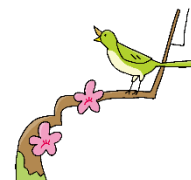
## 【 3学期 保護者会 】

**実施日** 1・4・5年生、けやき学級…………… 2/25(火) 15時～  
2・3・6年生……………2/28(金) 15時～



3学期保護者会を上記の日程で行います。子どもたちの様子を初め、学年末の学習用具の持ち帰りの仕方や来年度の行事予定(概要)などについてお伝えします。今年度最後の保護者会になります。ぜひ、御参加ください。

- ・ 御来校の際は、保護者証の着用をお願いします。(正門を開門します。)
- ・ 自転車での来校は、御遠慮ください。
- ・ 欠席の場合は、連絡帳等で担任までお知らせください。



## 【 校内の落とし物について 】 ⚠️ 学期末に処分します! ⚠️

校内の落とし物は、正門の西昇降口(1年生トイレ前の長机)に並べて置いてあります。児童には、毎日確認するように声をかけていますが、保護者の方も来校された際に、お子さんの持ち物がないか御確認ください。もし、お子さんの落とし物があったら、すぐにお持ち帰りください。落とし物を見るための来校も可能です。鍵等の貴重品は、職員室でお預かりしているのでお声かけください。保管場所には限りがあることから、毎学期末に、持ち主が見つからなかったものは、処分しています。 予め、御了承下さい。



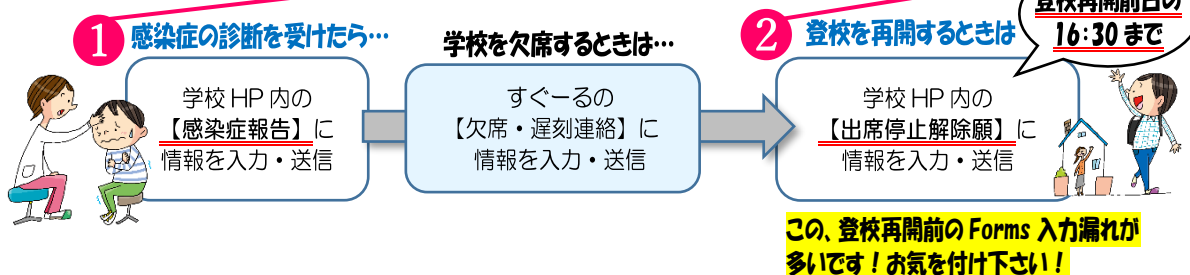
## 【 感染症が流行っています 】 ⚠️ 朝早めのすぐーる入りに御協力ください! ⚠️

空気が乾燥した状態がしばらく続いていることもあり、現在も、さまざまな感染症が流行しています。学校では、すぐーるへの入力情報を基に、欠席者の人数や欠席理由から、法に則り学級閉鎖を含めた感染症への対応を行います。場合によっては、当日の朝、学級閉鎖を決定することもあります。少しでも早く感染状況を把握するためにも、すぐーるへの欠席入力は、できるだけ朝早い時間にお願いします。

尾山台小学校 HP



お子さんが感染症にかかった場合は、学校 HP 内の【感染症にかかったら】にアクセスし、Forms 入力を通して、御報告下さい。Forms 入力は、診断を受けた時と、登校を再開する時の二度必要です。例年、登校再開時の Forms 入力漏れが多いです。御注意ください。





## 【2月の行事予定】

2月の避難訓練は予告なしで行います

日	曜	朝	学校行事・教育活動等	時程	1年	2年	3年	4年	5年	6年
1	土		遊び場開放(13~16時)							
2	日									
3	月	全		SC	通常	5	5	5	6	6
4	火	体・モ			通常	6	6	6	6	6
5	水	×	色覚検査(4年希望者) 地域安全マップ【オリエンテーション】(3年)		特	4	4	4	4	4
6	木	モ		SC	通常	5	6	6	6	6
7	金	モ・体	安全指導		通常	5	5	5	6	6
8	土	話	たてわり班集会 エンジョイランニング期間終 遊び場開放(13~16時) 学校運営委員会		土	3	3	3	3	3
9	日									
10	月	モ		SC	通常	5	5	5	5	5
11	火		建国記念の日							
12	水	モ	保育園交流(1年) 地域安全マップ【フィールドワーク】(3年) 委員会活動(4年運営委員・5年・6年)		通常	4	4	4	4	5
13	木	×		SC	特	4	4	4	4	4
14	金	モ	古典芸能鑑賞教室(6年)		通常	5	5	6	6	6
15	土		遊び場開放(13~16時)							
16	日									
17	月	全		SC	通常	5	5	5	5	5
18	火	た	たてわり班ロング集会① PTA役員会		通常	6	6	6	6	6
19	水	モ	薬物乱用防止教室(6年) クラブ活動(4年・5年・6年)	SC 午前のみ	通常	4	4	4	5	5
20	木	モ	音楽鑑賞教室(5年) 保育園交流(1年)	SC	通常	5	6	6	6	6
21	金	音	思い出歩行学習(けやき)		通常	5	5	5	6	6
22	土									
23	日		天皇誕生日							
24	月		振替休日							
25	火	モ	保護者会(1年・4年・5年・けやき) 総合学習発表会(4年)		通常	5	5	5	5	5
26	水	モ	クラブ活動(4年・5年・6年)	SC	通常	4	4	4	5	5
27	木	児	学校関係者評価委員会	SC	通常	5	6	6	6	6
28	金	モ	保護者会(2年・3年・6年) 地域安全マップ【発表会】(3年)		通常	5	5	5	5	5

## 【3月当初の行事予定】

日	曜	朝	学校行事・教育活動等	時程	1年	2年	3年	4年	5年	6年
1	土		遊び場開放(13~16時)							
2	日									
3	月	全		SC	通常	5	5	6	6	6
4	火	送	6年生を送る会 たてわり班ロング集会②		通常	6	6	6	6	6
5	水	モ	委員会活動(4年運営委員・5年・6年)		通常	4	4	4	4	5
6	木	モ	美術鑑賞教室(4年)	SC	通常	5	5	6	6	6
7	金	モ			通常	5	5	5	6	6
8	土	話	遊び場開放(13~16時)		土	3	3	3	3	3

全…全校朝会 モ…モジュール 読…読書 音…音楽集会 児…児童集会 話…お話タイム  
体…体育朝会 SC…スクールカウンセラー来校日 【SC直通電話：03-3701-5263】

### 《授業終了時刻》

通常 6→15:05

通常 5→14:15

通常 4→13:00

特 4(給食あり)→12:45

特 4(給食なし)→12:05

特 3→11:15

土 3→11:20