



尾山台

学校通信

令和7年度 2月号

令和8年 1月30日

校長 小田 正弥

世田谷区立尾山台小学校(3701-2183)

(URL) <http://school.setagaya.ed.jp/oi/>

『健康』と『ありがとう』はキャリア教育の原点

校長 小田 正弥

「健康で時間があれば、人間なんでもできる」これは、全校朝会などで子どもたちに何度も話している言葉です。水を得るために半日かかる場所に住んでいる人と、蛇口をひねれば水が出る場所に住んでいる人とでは時間の使い方は違います。それでも、どこにいたとしても、健康で時間があれば、これをしたい、これをしよう、という思いを行動に変えることができます。私自身が病気になり、『健康』という言葉の意味は、病気や障害がないことではない、と思うようになりました。人間の身体は人それぞれです。身体に何の支障もないことが健康だというのなら、自信をもって健康だと言える人はいないでしょう。誰もが自分の健康のために、気を付けることがわかっている、ということが必要なのだと考えています。これは一生かけて学んでいくことかもしれません。だからこそ、健康はキャリア教育の原点であると考えようになりました。そばアレルギーの人はそばを食べると命にかかります。そばを食べなければ健康です。このように分かりやすいことばかりではないですが、薬が必要な人、保湿剤が必要な人、運動が必要な人など、健康でいるために必要なものが人それぞれ異なるのは、とても大切な私たち一人一人の個性と言えるでしょう。

「健康で時間があれば、人間なんでもできる。」この『なんでも』の部分に、『ありがとう』という言葉がかかわること。つまり、自分の行動が誰かのためになること、誰かの喜びになることであれば、オレオレ詐欺など、自分だけよければいい、人をだましてお金を稼げばいい、という行動はとらないはずです。「ありがとう」もまた、キャリア教育の原点と考えています。まだまだ寒い日が続く2月です。子どもたちだけでなく、地域・保護者の皆様も、どうぞ健康第一でお過ごしいただくこと、心より願っております。

学校生活について お願い

最近、学習に関係ない物や、お菓子などを持ってくる様子が見られます。学習に関係ない物は学校には持ってこないことになっています。糖分が必要など、医療的ケアが必要な場合は、管理指導票を提出することになっております。今一度、御家庭でも、お子さんの学習用具などを、御確認ください。今、流行りのシールなどを学習用具に貼っている児童への指導もしています。特に、流行りの物は、友達とのトラブルにつながる人が多いです。学習に必要なもの、授業の集中を妨げるようなものは、持ってこないようお声かけください。御理解・御協力、よろしくお願いいたします。

～ 学年の窓 ～

1年生

■ キャリア教育発表会について

2月14日(土)1時間目に行われるキャリア教育発表会では、「ようこそ尾山台小」の発表を行います。第1回目の幼稚園・保育園との交流を受けて、1月から2回目の交流をスタートさせました。園児達が、「4月からの学校生活が楽しくなるために、どのようなことができるか」1年生の今の自分達ができるアトラクションを考えました。相手意識をもって取り組む子ども達の姿。是非、楽しみにしてください。

2年生

■ 算数科・生活科の材料について

算数科・生活科の材料集めの御協力ありがとうございます。引き続き集まり次第持たせてくださいますよう、お願いいたします。材料が持ちきれない場合は、数回に分けるなど、安全に気を付けてください。単元終了後、材料は持ち帰りますので、お手数ですがすべての材料に記名をお願いいたします。

■ 図工科「まどのあるたてもの」

学校では初めての Cutter を使った学習です。工作板(粘土板の裏)の御用意をお願いします。また、御家庭でも Cutter の使い方を練習してみてください。

■ 植木ばち持ち帰りのお願い

2月27日までに植木ばちとペットボトルじょうろの持ち帰りをお願いします。BOP の建物横、畑の前に並べて置いてあります。

3年生

■ クラブ見学について

1月28日(水)5校時に、クラブ見学を行いました。今回の見学は、3年生がクラブ活動への関心と意欲を高めるとともに、上級生が自分たちの活動内容やクラブの魅力を伝える貴重な機会とすることをねらいとしていました。見学は学級ごとに担任が引率し、各クラブをおよそ4分ずつ巡りました。児童は、来年度から始まるクラブ活動を想像しながら、目を輝かせて見学していました。ぜひ、御家庭でも話題にしてみてください。

4年生

■ 校外学習について



【社会科見学】

日時:2月6日(金)

主な行程:①「江戸たいとう伝統工芸館」見学
②浅草周辺散策
③「東京スカイツリー」見学

【美術鑑賞教室】

日時:2月27日(金)

行先:世田谷美術館

社会科見学の日は、デリバリー弁当の注文ができません。
必ず、お弁当と水筒の持参をよろしくお願いします。

5年生

■ 尾山台地域防災訓練について

「総合的な学習の時間」で、等々力まちづくりセンターや消防団、町会、おやじの会の方々に御協力いただきながら防災について学習しています。2月14日(土)は、尾山台地域防災訓練に参加し、4時間目には学習成果を発表します。

■ 音楽鑑賞教室について

【日時】2/18(水) 12:50～15:20

【場所】昭和女子大学 人見記念講堂

弁当有

※ 水曜日ですが、5年生のみ6時間授業となり、下校が15:30頃の予定です。

6年生

■ 卒業式・進学先に関する調査について

以下の日程で、すぐーるを配信します。本文記載の URL から、期日までに御回答をお願いします。卒業生台帳、指導要録、指導要録抄本など卒業や学籍関連事務作業に使用します。正確に記載してください。

① 2/6頃「進学先報告」

・決定した進学先(学校名、住所等)
・児童情報(氏名、住所等) 回答期限 2/13(金)

② 2/20頃「卒業式参加人数希望調査」

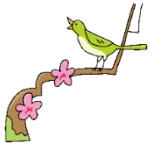
・卒業式に参加される方の人数、本人との関係等
※人数制限はありません。 回答期限 2/27(金)

けやき学級

■ 思い出歩行学習を実施します

2月17日(月)に、思い出歩行学習として、馬事公苑へ行く予定です。公共交通機関を利用して移動します。学年を越えた縦割り班でオリエンテーリングを行い、友達と声をかけ合いながら協力して活動します。また、「食と農」の博物館を見学して学びを深めます。昼食は、持参したお弁当を食べ、食後には広場で自由遊びを楽しむ時間も設定しています。公共の場でのマナーを守り、安全に気を付けながら、思い出に残る一日となるように取り組んでまいります。

～全学年 共通連絡～



【 3学期 学校公開 】

実施期間 2/12(木)～2/14(土)

- ・今学期の学校公開は、学び舎作品展への出品を予定していた図工の作品展も同時開催されます。尾山台中学校での学び舎作品展が中止となりましたので、今回の学校公開で展示いたします。1階校長室前の掲示板に展示しておりますのでぜひ御覧ください。また、5・6年生教室前にも図工平面作品を展示予定です。
- ・御来校の際は、保護者証の着用をお願いします。
(平日は北門、土曜は正門を開門します。)
- ・教室内が混みあった場合には、譲り合って御参観ください。
- ・弁当時間の参観は御遠慮ください。
- ・授業の様子を写真や動画で撮影することは御遠慮ください。
- ・自転車での来校は、御遠慮ください。
※ 当日の時間割については、後日すぐーるにてお知らせします。

【 キャリア教育発表会 】

2月14日(土)に、1年生・5年生が、キャリア教育発表会を行います。ぜひ御参観ください。

学年	題名・時間	場所
1年生	「尾山台小学校へようこそ」 1時間目(8:35～9:20)	1年生 各教室
5年生	「みんなで守ろう 私たちの地域(防災)」 4時間目(11:20～12:05)	5年生 各教室

※ 学習発表会は撮影可ですが、SNSへの投稿等は御遠慮ください。

【 校内の落とし物について 】



学期末に処分します!

校内の落とし物は、正門の西昇降口(1年生トイレ前の長机)に並べて置いてあります。児童には、毎日確認するように声をかけていますが、保護者の方も来校された際に、お子さんの持ち物がないか御確認ください。もし、お子さんの落とし物があったら、すぐにお持ち帰りください。落とし物を見るための来校も可能です。鍵等の貴重品は、職員室でお預かりしているのでお声かけください。保管場所には限りがあることから、毎学期末に、持ち主が見つからなかったものは、処分しています。 予め、御了承下さい。



【 感染症が流行っています 】



朝早めのすぐーる入力に御協力ください!

空気が乾燥した状態がしばらく続いていることもあり、現在も、さまざまな感染症が流行しています。学校では、すぐーるへの入力情報を基に、欠席者の人数や欠席理由から、法に則り学級閉鎖を含めた感染症への対応を行います。場合によっては、当日の朝、学級閉鎖を決定することもあります。少しでも早く感染状況を把握するためにも、すぐーるへの欠席入力は、できるだけ朝早い時間にお願いします。

お子さんが感染症にかかった場合は、学校 HP 内の【感染症にかかったら】にアクセスし、Forms 入力を通して、御報告下さい。Forms 入力は、診断を受けた時と、登校を再開する時の二度必要です。 例年、登校再開時の Forms 入力漏れが多いです。御注意ください。

尾山台小学校 HP

