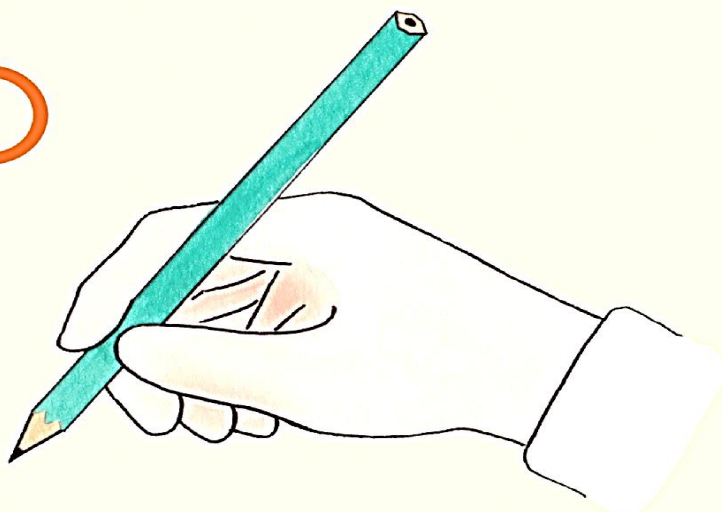


みにつけよう！

まなびの きほん！

えんぴつのもちかた



おやゆびとひとさしゆびでもち、
なかゆびでささえる



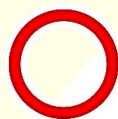
えんぴつを
立てすぎている



なかゆびが
えんぴつの
上にのっている

1・2ねんせいは 2Bのえんぴつを つかうと かきやすいです。

ただ すわ 正しく座ろう



せなかが
まがっている



足のうらが
ゆかから
はなれている



せもたれに
もたれている

ただしく すわれると つかれにくく なります。

がくしゅしゅとせき せきとせきとせき はったり おいておいたり しておきましょう。