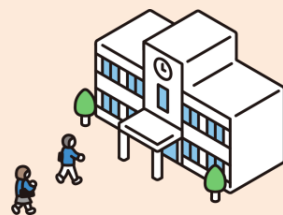




ひとりで安全に通学できてるの？



通学路のこと 気になりませんか？

はじめまして！校外安全委員会です。お子さんがお家を出てから学校に辿り着くまでの道のり、ご存じですか？危険はない？何かあったらどうすればいい？そんな心配事がひとつでも解消できるよう、私たちは地域の安全な環境づくりに取り組んでいます。子どもたちのために一緒に活動してみませんか？

学年の枠を超えた保護者が集まっています。
皆さんからのやってよかった！の声を紹介します！



1年生で学校のことを何も知らなくて不安ばかりでしたが、校外委員に参加することで先々の行事や学校の様子をよく知ることができ、心配が減りました。ほんとによかったです！1年生にオススメ！



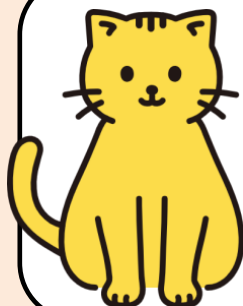
息子がひとりで学校に行けるかどうか心配だったこともあり参加しました。通学路点検では危険箇所を知ることができたり、道路の改善案を要望できたり、色々な経験ができます。息子も一緒に交通安全への意識が高まったので、入ってよかったと思っています。



他学年の知り合いができ、学校内のいろいろな情報を共有していただけます。一人参加で躊躇しましたが思い切って手を挙げてほんとによかったです！保護者会などで学校に来るのが楽しくなりました。



仕事をしているので活動できるか心配でしたが、集まるのは月一で日程要望も聞いてもらえます。土日だけの活動や自宅作業もあるので、できる範囲でお手伝いできるのが嬉しいです。安心して下さい、毎朝の旗振り義務はありませんよ！



校長先生や副校長先生、PTAとの距離が近くなるので、学校に声が届きやすくなります。気になること、心配なこと、変えてほしいことなどなど、仲間と一緒に解決できちゃうチャンスも！

委員会で学校に行くと学校公開では見られない子供たちの日常を見ることができんです。月一回の楽しみです！



地域との関わりが深まったことでイベント参加の機会が増えました。親子の思い出も増えました♡



校外安全委員会はこんなことをしています

年に一度通学路点検パトロールを実施し、子どもたちが安心して通学できるよう危険箇所のチェックをしています。そして、事故が懸念される場所を洗い出して通学路安全マップに注意喚起の記載をしたり、白線補修や警告板設置などの要望をまとめて自治体に提出するなどの取り組みに繋がっています。



こどもをまもろう110番(※)が実際に使えるかどうかの実動確認をしたり、継続して子どもたちを受け入れていただけるよう依頼活動をしています。



※こどもをまもろう110番は、子どもが事件やトラブルに巻き込まれた際の駆け込み先として登録してくださっているお家や建物のことです。通学路安全マップにマークされていますので、いざという時のためにお子さまと一緒にご確認ください。

◀この看板が目印です。

神社や児童館などで開催される地域イベントにおいて、保護者やお手伝い係の方々にもご協力いただきながら子どもたちの見守り活動をしています。(担当制) 学校の外でも子どもたちが安心して楽しんでもえるようにと始まった取り組みです。また、全国交通安全週間では瀬田小学校の代表として自治会のお手伝いの機会もあります。



学校で配布する通学路安全マップを作っています。マップには学区内の全通学路のほか、危険箇所やこどもをまもろう110番拠点多掲載されています。ご家庭で有効に活用していただけるよう最新情報に更新してお配りしています。瀬田小学校PTA公式サイトでも閲覧可能です。>[瀬田小学校PTA公式サイト「瀬田小安全マップ」](#)

そのほか、地域と通学路の安全につながる啓発運動や見守り活動を適宜行っています。

校外安全委員会概要

校外安全委員会のメンバー構成とおおよその年間スケジュールをご紹介します。



メンバー構成

通年スタッフ 6名～

委員長
副委員長
書記
会計
メール配信担当

※書記とメール配信は自宅作業可

地域イベント担当

期間限定スタッフ 6名～

瀬田玉川神社例大祭担当（10月）
チャオチャオ児童館まつり担当（7、9、10月）
全国交通安全運動担当（5、9月またはいずれか）

年間活動カレンダー

：通年スタッフの活動時期

：期間限定スタッフの活動時期

	4月	5月	6月	7月	8月	9月	10月	11月	12月	1月	2月	3月
通学路点検					夏							
こどもをまもろう 110番					休							
地域イベント					み							
通学路安全マップ												

校内PTA室にて通年スタッフが集まる定例会を開催しています。頻度や日程はスタッフ全員で相談しながら決めています。（8月を除く）

