



めざせ！  
最高の一枚

第29回

公募

# 日本習字展

募集要項

募集期間 2026 (令和8年)

8/1 (土) ▶ 9/15 (火) 《消印有効》

募集作品

毛筆

硬筆

かな

  
応募者全員に  
記念品を進呈!

「公募日本習字展」は日頃の練習の成果を発表する場です。

「公募日本習字展」(愛称:日習展)は、当財団の「正しい美しい愛の習字」という基本理念のもと、書道文化・書道教育の振興発展を目指して開催する全国規模の書道展であり、今回で29回目を迎えます。携帯電話やパソコンでのやり取りが日常となった現代では、文字を正しく美しく書くという日本の文化が衰微しつつあります。日習展は、日頃から毛筆や硬筆(鉛筆・ペンなど)に親んでいる方はもちろん、そうでない方も、ご自分の「正しい美しい文字」と向き合う絶好の機会です。この夏、皆さんのナンバーワンの作品をお寄せください。ご応募をお待ち申し上げます。

【主催】公益財団法人 日本習字教育財団 【後援】文化庁ほか



お問い合わせ先

日本習字展事務局 TEL 092-235-8471 (平日9:00~17:00) [www.nihon-shuji.or.jp](http://www.nihon-shuji.or.jp)

日本習字展 検索



# 日習展の流れ

<b>出品票の請求</b>	<input type="checkbox"/> 出品票(1作品につき1枚必要です) <input type="checkbox"/> 応募目録 <input type="checkbox"/> 硬筆は学年対応の指定用紙(日本習字硬筆検定用紙) <input type="checkbox"/> 応募用封筒	不足分は事務局にご請求ください。 <b>【9月4日(金)まで】</b> 日習展 請求フォーム ▶	 
<b>練習・清書</b>	課題、用紙、学年・氏名の書き方を、 <b>1～3ページ</b> で必ずご確認ください。	ホームページに書き方の参考を掲載しています。	
<b>作品応募</b>	応募する作品を選び、応募規定通りであるかを確認して出品票を貼り、応募目録と一緒にご送付ください。	令和8年 8月1日～9月15日まで	
<b>出品料の支払い</b>	11月上旬頃に届く請求書をご確認の上、お支払いください。 ※詳しくは <b>4ページ</b> をご覧ください。	令和8年 11月上旬	
<b>審査結果の通知・発表</b>	審査結果は代表者様へ通知いたします。また、特別賞受賞作品を掲載した印刷物をお届けいたします。 ※賞については下部をご覧ください。	令和8年 12月下旬	
<b>展覧会(Web展)</b>	特別賞・上位入賞作品の展示をWeb展(インターネット)で行います。 展示内容は下部をご覧ください。 ※会場での作品展示(地区展覧会)はありません。	令和9年 1月下旬～11月下旬	
<b>表彰式</b>	特別賞と上位入賞者の一部を対象に実施します。(会場:東京・京都・福岡)	令和9年 2月～3月	

## 応募規定

	毛筆	硬筆	かな
<b>応募資格</b> (段級位、会員・非会員を問いません)	幼児～成人 ※年齢を問わずご応募いただけます	幼児～成人 ※年齢を問わずご応募いただけます	高校生～成人
<b>課題</b>	自由課題 (語句は自由・6文字以内) ※参考課題あり (2ページに掲載) 幼児～小学生 ひらがな、カタカナ、漢字…楷書 中学生 ひらがな、漢字…楷書、行書 高校生～成人 漢字(中文字は不可)…書体自由	規定課題 (3ページに掲載) ※高校生～成人は6課題から1点を選択 ※中学生は実力に応じて高校生～成人課題での出品も可	規定課題 (2ページに掲載) ※2課題から1点を選択
<b>出品用紙</b>	半紙 (24.5×33.5cm内外) ・日本習字検定半紙も可 ・横使用は不可	幼児～中学生 指定用紙 (日本習字硬筆検定用紙) 高校生～成人 指定用紙(日本習字硬筆検定用紙) または B5サイズ用の紙(無罫、色付き、罫・模様入り可)	半紙 (24.5×33.5cm内外) または 半懐紙(24.5×36.5cm内外) ・日本習字かな用検定半紙も可 ・縦横自由 ・色付き、模様入り可
<b>応募点数</b>	幼児～中学生 <b>毛筆・硬筆 各1点 合計2点まで可</b> 高校生～成人 <b>毛筆・硬筆・かな 各1点 合計3点まで可</b>		
<b>出品料(税込)</b>	幼児～高校生…1点につき <b>700円</b> 成人…1点につき <b>1,400円</b>		

## 賞・展覧会(Web展)・表彰式

文部科学大臣賞が**4点から8点に増えました!**

(小学生:2点、中学生:2点、高校生:2点、成人:2点)

上位入賞でホームページに作品が掲載!

		賞(前回実績)	表彰式	Web展で公開する内容
<b>入賞</b>	<b>特別賞</b>	文部科学大臣賞 観峰大賞 中国大使館賞 全国都道府県教育長協議会賞 全国高等学校長協会賞 全日本中学校長会賞 全国連合小学校長会長賞 理事長賞	<b>3会場</b> で実施 【東京】有楽町朝日ホール 【京都】ロームシアター京都 【福岡】福岡国際会議場	作品・氏名・学年・都道府県
	<b>上位入賞</b>	知事賞 教育委員会賞 市長賞 審査委員会奨励賞 報道機関賞 日本習字賞 寿大賞		
	寿賞 秀作賞	氏名・学年・都道府県		
	特選 入選	公開なし		
<b>団体賞</b>	優秀団体賞 奨励団体賞	◎	代表者氏名 公開なし	

## 審査 | 日本習字展審査委員会

# 規定課題・参考課題 / 学年・氏名の書き方

※二度筆、補筆、数写しのない作品をご出品ください。作品の価値が失われるばかりでなく、正当な実力評価ができませんのでご注意ください。



## 毛筆

※課題は自由です。参考課題は課題候補としてご活用ください。

### 参考課題

幼児  
(楷書)

たけ

小1年  
(楷書)

かみ

小2年  
(楷書)

文字

小3年  
(楷書)

元気

小4年  
(楷書)

と文  
心字

小5年  
(楷書)

朝光  
日る

小6年  
(楷書)

決強  
意い

中1年  
(楷書・行書)

文書  
化道

中2・3年  
(楷書・行書)

行伝  
事統

高校生  
(書体自由)

努力  
不断の

成人  
(書体自由)

万巻  
読書破

「洗濯で汚れが落とせる」  
タイプの墨汁でのご応募は  
お控えください。



### 学年・氏名の書き方

幼児

○さい  
氏名または名前

小学生～中学生

一または○年 / 中学生は中○年

小○年  
氏名

高校生

高○年  
氏名  
○○書

成人

氏名  
○○書

小一、中一、高一のような書き方は不可。

★幼児は年齢、小学生～高校生は、必ず学年・氏名を書いてください。但し、高校生・成人は、名前または雅号のみで○○書、○○臨(臨書の場合)としても可。その場合は学年不要。  
★印のみ不可

学年、氏名の記入がない場合、正当な審査を受けられないことがあります。特に中学生、高校生はご注意ください。



## かな

規定課題 ※どちらかをお選びください。

氏名の書き方など

たれしかも とめて折りつる  
立ち隠すらむ 山のさくらを  
春霞

出典…古今和歌集

作者…紀貫之

### 【規定課題①】

出典…万葉集

作者…山上憶良

銀も 金も玉も 何せむに  
勝れる宝子に及かめやも

### 【規定課題②】

- 落款は「印」のみ、または「○○かく+印」とします。「○○」には、雅号または氏名の名前のみを入れます。
- 落款の位置は、課題を書き終えた左側に入れることが一般的です。
- 高校生の学年は不要です。
- 用紙は縦・横使用可

「洗濯で汚れが落とせる」  
タイプの墨汁でのご応募は  
お控えください。



「書き方の参考」をホームページに掲載しています。日本習字展 検索





# 硬筆

## 規定課題

<b>幼児</b> (楷書) みゆ らめ らい	<b>小1年</b> (楷書) れん いちりん しゅうを したよ。	<b>小2年</b> (楷書) はそ 夕やけで、空が赤く はい 天気が。あした	<b>小3年</b> (楷書) 雨を きれいな水色のかさ の 日 が 楽し みた。	<b>小4年</b> (楷書) に 遠くの町に転校した友人 から手紙がとどいた。すぐ に返事を書いたよ。	<b>小5年</b> (楷書) 原こう用紙は、使い方の ルールを守り、読みやすく 書くことを心がけよう。	<b>小6年</b> (楷書) いつか富士山に登って、 日本一高い山からの景色を 見るのがぼくの夢です。	<b>中1年</b> (楷書) いつも勉強をする前には 部屋を片付ける。環境が整 うと、集中力が増す。	<b>中2・3年</b> (行書) 祖父は、水彩画を長年の 趣味としている。来月には 初の個展を開く予定だ。
----------------------------------	---	--	--	--	--	--	---	--

鉛筆・ペンなど硬筆用筆記具を  
お使いください。  
(筆ペン、消えるタイプのペンは不可)

指定用紙(硬筆検定用紙)枠外の  
「〇月号、台帳番号、出品番号」は  
記入しないでください。

高校生～成人 ※高校生～成人の課題は全て、実力に応じて中学生の応募も可

<b>(楷書)</b> 床をあげて きれいになった部屋に 窓から差し込む 日の光りを感謝して 坐る時の楽しさ 毎朝だが毎朝うれしい <small>千家元庵「朝」より</small>	<b>(行書)</b> 風にも色がある 新鮮で透明な三角体 その生ける動向は 樹々が旗が円を示す コンパスが広さを 決定するやうに <small>福田正夫「風景」より</small>	<b>(楷書 横書き)</b> いざ 憂愁を山に横たえ すべての歌を鳥に与え 長く長く眠ろうよ 森を動かす風を聞き 私は目覚め 大空の雲へ 生命の喜びを口笛吹こうよ 雲の生命は私の生命であるだろう <small>野口米次郎「帰去来賦」より</small>	<b>(楷書・行書)*</b> わたしは歓喜を感じた あざやかな自然の岸を見た 千万年の万有の あたらしい星をかんじた 仰いで見ると 鳥も花も木々もわたしも しずかに無窮の深淵を 廻転している <small>佐藤惣之助「天城にて」より</small>
---	--	--	--

※手本はありません

<b>(楷書)</b> 偶睡 竹間門掩似僧居 白豆花疎片雨余 一榻茶煙成偶睡 覚来猶把読残書 <small>高啓</small>	<b>(行書)</b> 古い映画の一場面のようなこのポスト カードを見つけた瞬間、ヨーロッパ映画が 好きな礼子さんの顔が浮かびました。 来月名画座で上映される、六十年代 フランス映画特集がおもしろそうですよ。 久々に一緒にしませんか。
--	---

※硬筆検定用紙を使用する場合は、  
用紙を氏名欄が下方になるように  
横にお使いください。

「書き方の参考」  
をホームページに  
掲載しています。  
日本習字展 検索

※この課題のみ文字の配置及び縦書き横書きは自由。但し、課題通りの文字を使用し、改行位置の変更はしないでください。



## 学年・氏名の書き方

<b>幼児</b> 〇ヶ月 氏名または名前 ▲ 大ます	<b>小1～小3年</b> 小〇年 氏名 ※「大ます」3行「6行」では「応募いただく」ことはできません。 →または〇年 ▲ ます3行	<b>小4～中3年</b> 小〇年 氏名 ※「大ます」3行「6行」では「応募いただく」ことはできません。 →または〇年/中学生は中〇年 ▲ 3行	<b>高校生～成人</b> 高〇年 氏名 →高校生は高〇年と氏名 成人は氏名のみ ▲ 6行、9行	<b>高校生～成人</b> 氏名または〇〇書 →この用紙の場合は学年不要 ▲ B5
--------------------------------------	---	---	---	--

※硬筆検定用紙を使用して、中学生、高校生が応募する場合は、必ず学年と氏名を書いてください。中学生は硬筆検定用紙に限ります。



## 学習のポイント

応募作品を仕上げるポイントをまとめました。以下を参考にしてください。

### 1 文字は正しく書きましょう。

小学生は、終筆部の「とめ・はね・はらい」に注意して正しく書きましょう。硬筆も同様です。

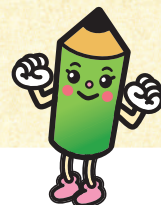
### 2 字形も大切ですが、伸びやかな印象も大切です。運筆の速度にも注意しましょう。

### 3 作品全体をバランスよく仕上げましょう。

- 文字と文字とが、ぶつからないように仕上げましょう。作品を堂々と仕上げることは大切ですが、元気な文字=大きい文字とは限りません。また、ますや行の中に体裁よく収めることも大切です。
- 硬筆では、なるべく消しゴムを使わずに仕上げましょう。使用した場合は、きれいに消しましょう。

### 4 本文に対して、学年や氏名が見劣りする作品が見られます。

本文と同じように、学年や氏名の字形・位置・大きさまで配慮した作品は、全体の仕上りが一段と良くなります。



## 出品票の記入について

出品作品ごとに出品票のご記入をお願いします(太枠のみ)。楷書ではっきりとご記入ください。

氏名(フリガナ)  
学年

※フリガナを必ずご記入ください。

作品の左下側に貼り付けてください。 のりしろ

氏名(フリガナ)	ニホン シュウジ	学年を記入し(フリガナに)印	※審査結果
氏名	日本 修二	幼児 (毛筆) 小学(6)年 中学( )年 高校( )年 成人( )才	入選 特選 秀作賞
都道府県名	東京 府県	※印記入不要	
整理番号	台帳番号 SA-14766	かな	

台帳番号欄には日本習字展応募目録と同じ台帳番号をご記入ください。7桁以上の方のみご記入ください。 公簿日本習字展出品票

都道府県名

お住まいの都道府県を必ずご記入ください。  
※整理番号欄は必要に応じてご活用ください。(未記入でもかまいません)

台帳番号

作品の受付・審査結果の通知などを円滑にするための番号です。  
団体様、ご家族様など一緒に応募される場合は同じ番号になります。代表者以外の方が応募なさる場合や複数の方が応募される場合も、出品票には必ず同じ台帳番号をご記入ください。  
※台帳番号がご不明の場合、未記入のままご応募ください。

見本

102-0073

東京都千代田区九段北4-2-11

日本 花子様

SA-14766

住所氏名のラベル右下のアルファベット2文字から始まる番号があなた様(代表者)の台帳番号です。



## 出品票の貼り方



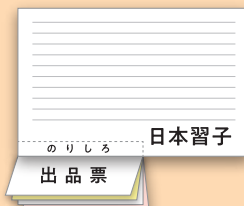
出品票の一番下(ピンク色)をはがして、上3枚を作品の左下裏に貼付してください。

※一番下のピンク色の票は控えとして、大切に保管してください。

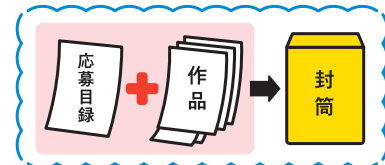
支部長・代表者用(控)

### 横書き作品の場合(硬筆・かな)

用紙を横にして、左下裏に貼付してください。



準備が整ったら応募目録に必要事項を記入し、あわせてご送付ください。



送付期限  
9月15日(火)  
(消印有効)



## 出品料について

11月上旬頃に届く請求書をご確認の上、請求書に付属の払込取扱票にて、お近くの郵便局、コンビニエンスストア、またはスマートフォン決済でお支払いください(払込手数料は当財団負担)。お支払い期限は11月12日までです。



### お支払いいただける場所 (令和8年4月現在)

- ◆郵便局(全国約24,000か所)
- ◆コンビニエンスストア(全国約50,000店舗)
  - ※ご利用できるコンビニエンスストアは、請求書の裏面に記載されています。
  - セブンイレブン ●ローソン ●ファミリーマート ●ミニストップ ●ポプラ
  - セイコーマート ●デイリーヤマザキ ●生活彩家 ●くらしハウス ●スリーエイト ほか
- ◆スマートフォン決済
  - PayB ●PayPay ●au PAY ●楽天銀行 ●ファミペイ ●d払い ●楽天Pay
  - ※請求書(コンビニエンスストア払込票)に印字してあるバーコードをスマートフォンのカメラ機能で読み取り、どこでもいつでも簡単にお支払いができます(ご利用には、専用アプリのダウンロードが必要です)。

## 応募する前にチェック

応募する前に  にチェック  を入れて、もう一度確認しましょう。

硬筆

硬筆の作品を、筆ペンや消えるタイプのペンを使って書いていませんか？

毛筆

誤字・脱字はありませんか？

出品作品に下書きをしていませんか？

出品用紙の規定を守っていますか？

硬筆

作品には学年・氏名は書きましたか？

学年の書き方に間違いはないですか？

応募点数を守っていますか？

かな

出品用紙の枠外に台帳番号など書いていませんか？

出品票は貼りましたか？

どんなにうまく書けていても、  
規定に添わない作品は  
正当な評価ができませんので、  
ご注意ください。



### お近くの習字教室をご紹介します。

日本習字では、全国に約1万1千の習字教室があります。「きれいな文字を書きたい、お子様に学ばせたい」とお考えの方は、ぜひ、日本習字にお問い合わせください。お近くの習字教室のご紹介や、通信教育のご案内をお送りいたします。

### 習字教室のご案内・お問い合わせ先

お電話 ☎ **0120-232350** (平日 9:00~17:00)

日本習字のホームページ [日本習字](#)

検索



### 【個人情報の取扱い・注意事項】

- 出品票に記載の個人情報は、日本習字展開催関係(作品の発表・公開・後援先への報告など)のみに使用し、それ以外の目的では使用いたしません。また、これら利用目的の範囲で、個人情報の保護を義務づける契約を締結した業務委託会社に、個人情報を開示する場合があります。
- 応募作品および出品料は返却いたしません。
- 審査についての異議申し立ては一切受け付けません。
- 応募作品の著作権は応募者にありますが、使用権は日本習字が有し、広報宣伝・プロモーションの目的でYouTubeなどの映像媒体、各種印刷物、SNSなど多目的に使用することを承諾するものとします。
- 天変地異、感染症予防、政府および官公庁による規制など、やむをえない事情により本展の内容を予告なく変更した場合は、日本習字ホームページでお知らせいたします。
- 18歳未満の方が応募された場合は、保護者の同意を得た上で応募されたものとみなします。

### 作品送付先

作品をご送付の際は、担当センターの住所を切り取り、封筒に貼りつけてお送りください。

※お住まいの都道府県ごとに作品送付先が異なりますのでご注意ください。

※送料はご負担ください(受取人払いではありません)。

北海道 青森県 岩手県 宮城県  
秋田県 山形県 福島県 新潟県  
茨城県 栃木県 群馬県 埼玉県  
千葉県 東京都 神奈川県 山梨県  
長野県 静岡県

にお住まいの方はコチラ

富山県 石川県 福井県 岐阜県  
愛知県 三重県 滋賀県 京都府  
大阪府 兵庫県 奈良県 和歌山県  
鳥取県 島根県 岡山県 広島県  
徳島県 香川県 愛媛県 高知県

にお住まいの方はコチラ

山口県 福岡県 佐賀県 長崎県  
熊本県 大分県 宮崎県 鹿児島県  
沖縄県

にお住まいの方はコチラ

〒102-0073  
東京都千代田区九段北4-2-11  
第2星光ビル4F

公益財団法人

**日本習字教育財団**  
東京センター行

TEL 03-5276-2686

〒606-8334  
京都市左京区岡崎南御所町35-15  
観峰会館

公益財団法人

**日本習字教育財団**  
京都センター行

TEL 075-771-1300

〒810-0042  
福岡市中央区赤坂2-6-11  
日本習字ビル

公益財団法人

**日本習字教育財団**  
福岡センター行

TEL 092-741-0336

