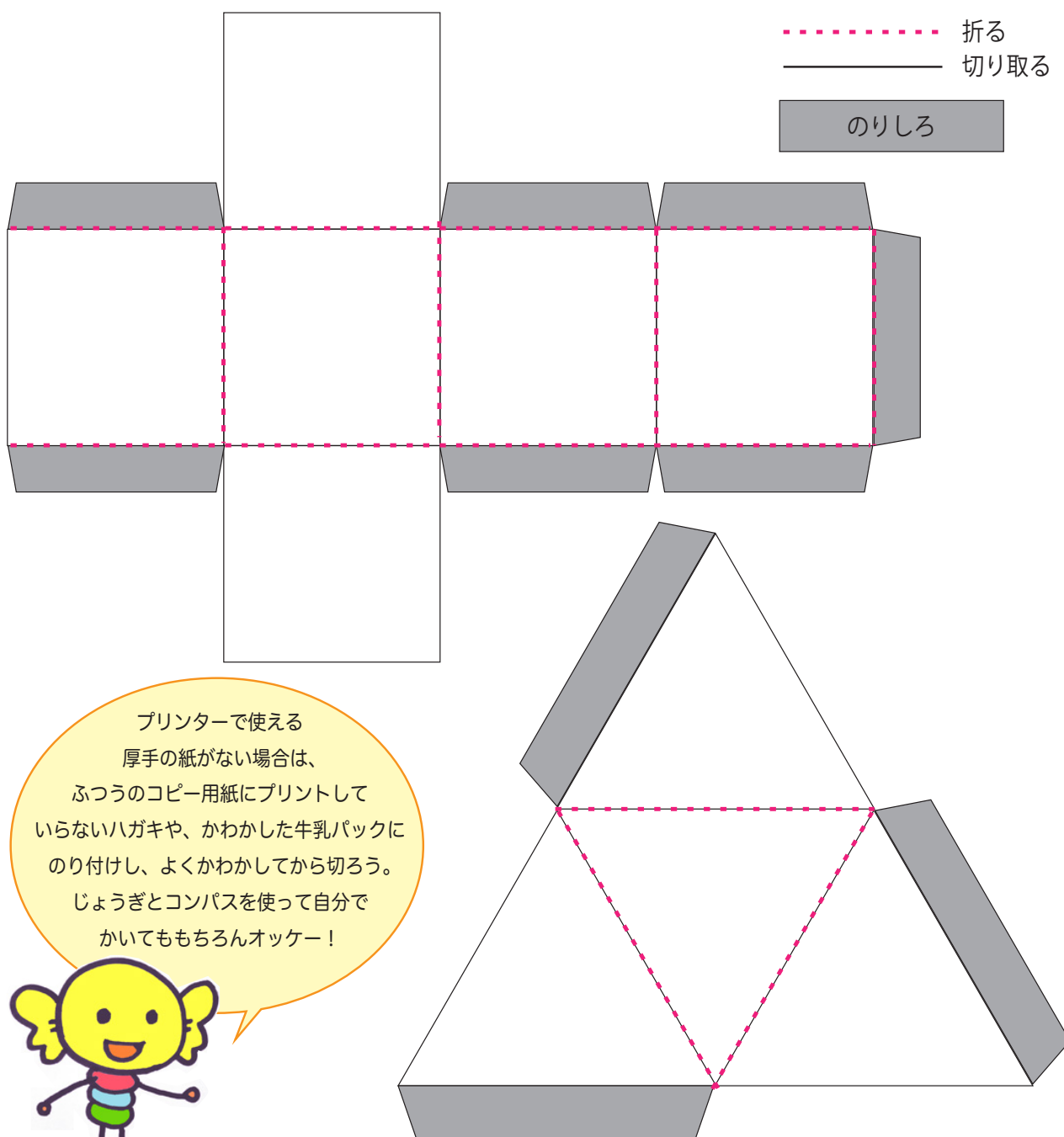


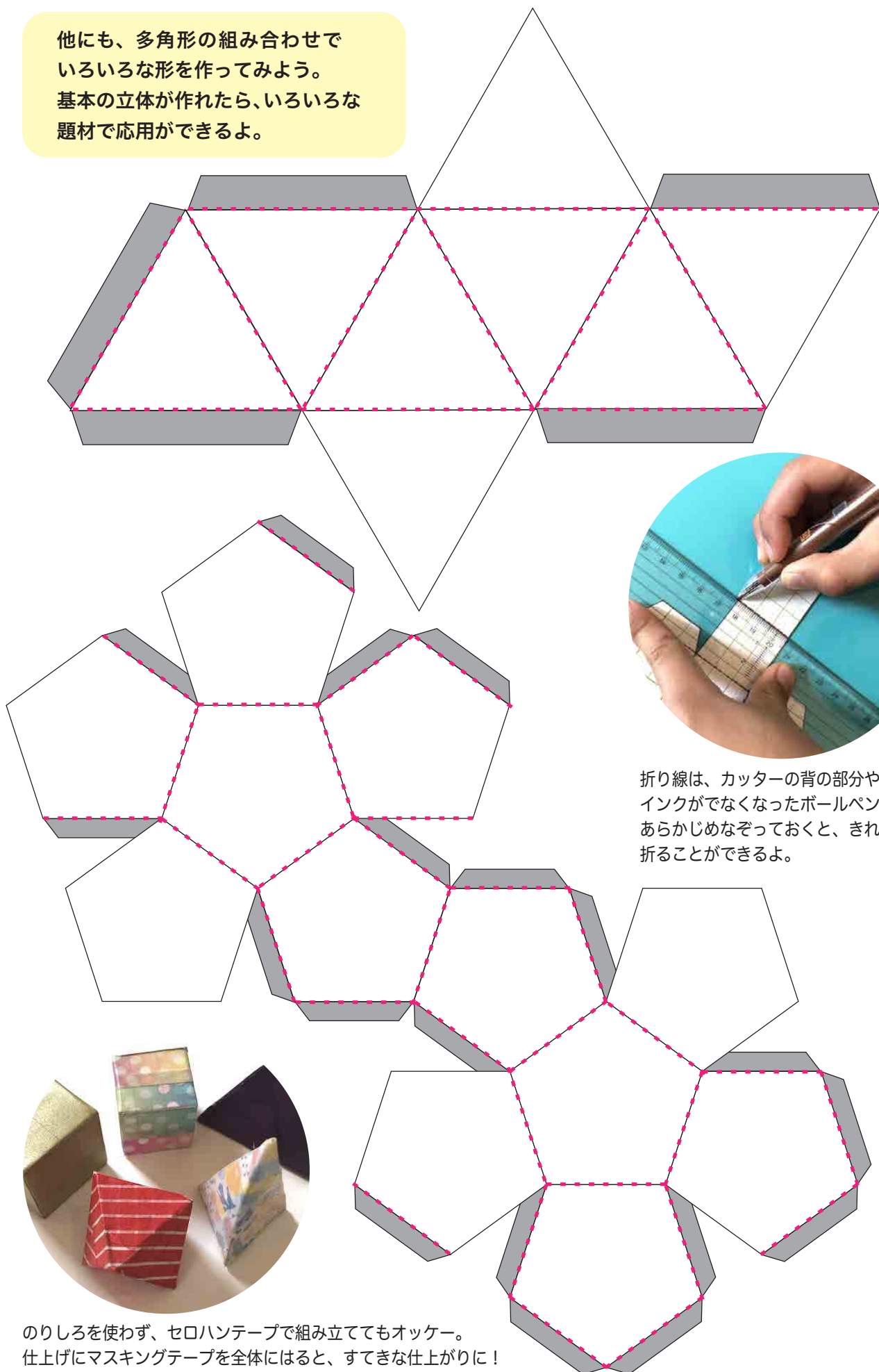
どんな形ができるかな？

使うもの●厚紙・えんぴつ・じょうぎ・カッターナイフ・ボンド・セロハンテープ

いろいろな立体の展開図を、りったい厚紙にプリントして組み立ててみよう。どんな形ができるかな？
てんかいず
あつがみ



他にも、多角形の組み合わせで
いろいろな形を作ってみよう。
基本の立体が作れたら、いろいろな
題材で応用ができるよ。



折り線は、カッターの背の部分や
インクがでなくなったボールペンなどで
あらかじめなぞっておくと、きれいに
折ることができるよ。



のりしろを使わず、セロハンテープで組み立ててもオッケー。
仕上げにマスキングテープを全体にはると、すてきな仕上がり！