

平成30年度学校関係者評価アンケート集計結果

世田谷区立富士中学校
学校関係者評価委員会

【保護者】 配布数:302、回収数:229、回収率:75. 8%

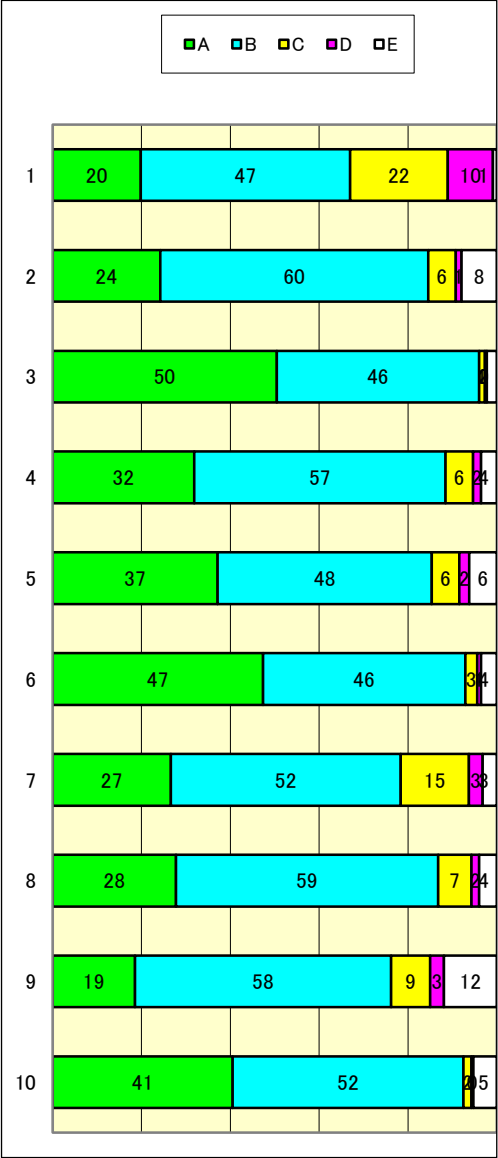
A:とても思う B:思う C:あまり思わない D:思わない E:分からない

平成29年度と
の比較

(前年度比)

12.独自項目

- (1) わが子は、意欲的に学習に取り組み、粘り強く学んでいると思う。
- (2) 習熟度別少人数授業(数学、英語)は、効果的な指導方法であると思う。
- (3) 漢字検定、数学検定、英語検定の校内受検の機会を設ける、これらの取組があるのは、好ましい。
- (4) わが子は、ルールを重んじ、他者を思いやろうとしていると思う。
- (5) ノーチャイム制は、時間を意識させる心を育む取組だと思う。
- (6) 外部講師〔高校の先生による出前授業(3年生)、高校説明会(1学期)、総合的な学習(3学期)、読み聞かせ(1年生、3学期)、赤ちゃん体験(3年家庭科)、部活動外部指導員など〕による授業は、視野を広げることにつながり、評価できる。
- (7) 富士中生は、気持ちのよい挨拶ができている。
- (8) わが子は、富士中生の一員として、よりよい学校生活や人間関係を築こうとしていると思う。
- (9) 富士中で行っている情報モラルやネット犯罪にかかわる教育は、未然防止に効果があると思う。
- (10) 富士中生の、ボランティア活動(地域と連携したグリーンアカデミーや避難所運営訓練、祭りの手伝い、古着回収、地域清掃など)への取組は評価できる。



A+B C+D E

①	0	0	-0
②	3	-3	-0
③	-1	-0	1
④	-4	2	3
⑤	1	-0	-1
⑥			
	0	2	-2
⑦	-3	4	-1
⑧	-5	5	-0
⑨	-6	4	2
⑩	-3	-1	4

平成30年度学校関係者評価アンケート集計結果

世田谷区立富士中学校
学校関係者評価委員会

【生徒】 配布数:317、回収数:304、回収率:95. 9%

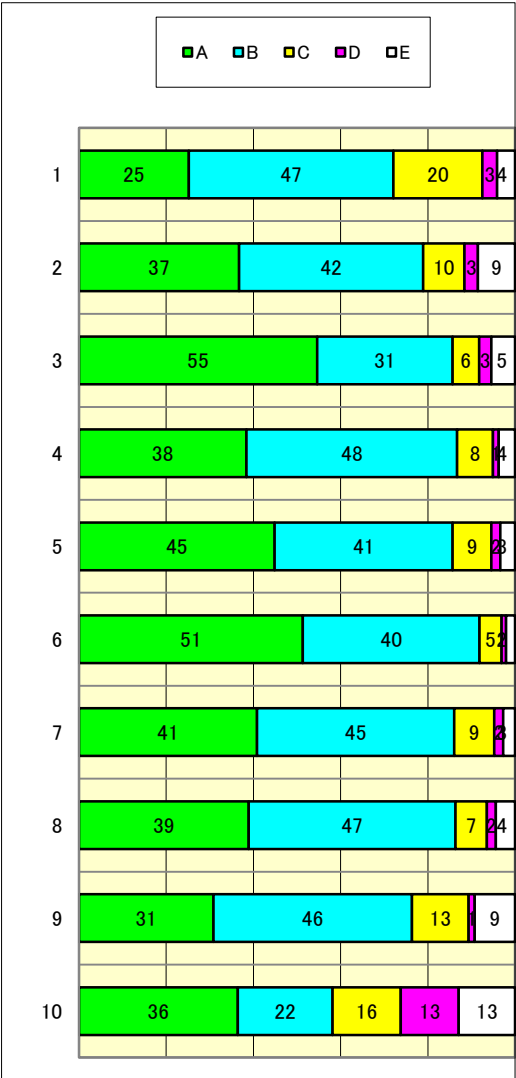
A:とても思う, B:思う, C:あまり思わない D:思わない E:分からない

平成29年度と
の比較

(前年度比)

8.独自項目

- (1) わたしは、意欲的に学習に取り組み、よく考えようとしている。
- (2) 習熟度別少人数授業(数学、英語)は、学習内容がわるのに役立つ。
- (3) 漢字検定、数学検定、英語検定の校内受検の機会を設ける、これらの取組があるのは、好ましい。
- (4) わたしは、ルールを重んじ、他者を思いやろうとしている。
- (5) わたしは、ノーチャイム制は、時間を意識している。
- (6) わたしは、きちんとした服装ができています。
- (7) わたしは、気持ちのよい挨拶ができています。
- (8) わたしは、富士中生の一員として、よりよい学校生活や人間関係を築こうとしている。
- (9) わたしは、情報モラルやネット犯罪についての理解が高まった。
- (10) わたしは、自分を支えてくれる人々に感謝し、地域に貢献していこうという気持ちが強まった。



	A+B	C+D	E
①	4	-4	0
②	0	-3	3
③	-4	4	-0
④	-2	2	-0
⑤	-6	5	1
⑥	-3	3	-1
⑦	3	-2	-2
⑧	-1	1	-0
⑨	-7	4	3
⑩	-10	8	2

平成30年度学校関係者評価アンケート集計結果

世田谷区立富士中学校
学校関係者評価委員会

【地域】 配布数:96、回収数:60、回収率:62. 5%

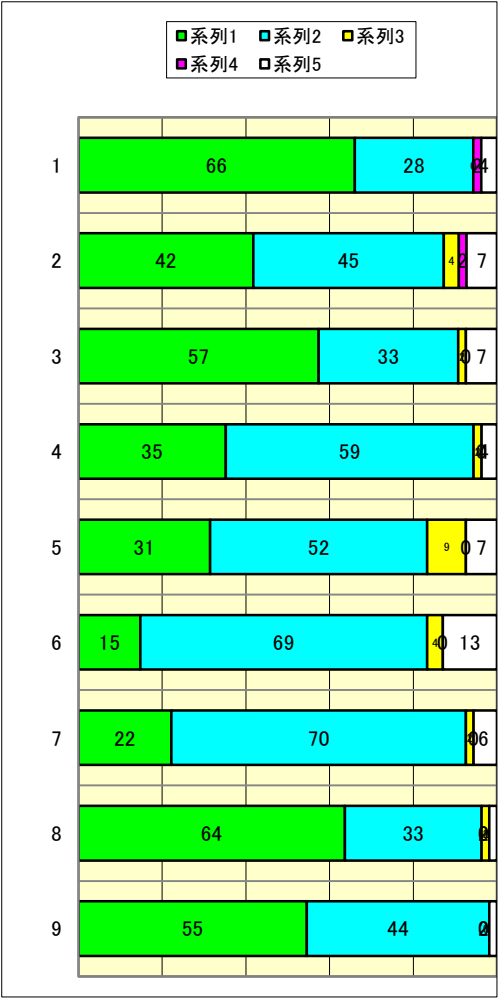
A:とても思う, B:思う, C:あまり思わない D:思わない E:分からない

平成29年度と
の比較

(前年度比)

7. 独自項目

- (1) 漢字検定、数学検定、英語検定の校内受検の機会を設ける、これらの取組があるのは、好ましい。
- (2) ノーチャイム制は、時間を意識させる心を育む取組だと思う。
- (3) 外部講師〔高校の先生による出前授業(3年生)、高校説明会(1学期)、総合的な学習(3学期)、読み聞かせ(1年生、3学期)、赤ちゃん体験(3年家庭科)、部活動外部指導員など〕による授業は、視野を広げることにつながり、評価できる。
- (4) 富士中生は、きちんとした服装ができています。
- (5) 富士中生は、気持ちのよい挨拶ができています。
- (6) 富士中生は、中学生として好ましく成長していると思われる。他者を思いやることができる。
- (7) 富士中で行っている情報モラルやネット犯罪にかかわる教育は、未然防止に効果があると思う。
- (8) 富士中生の、ボランティア活動(地域と連携したグリーンアカデミーや避難所運営訓練、祭りの手伝い、古着回収、地域清掃など)への取組は評価できる。
- (9) 富士中は、地域から愛される学校として成長していると思う。



	A+B	C+D	E
①	-2	0	2
②	1	-6	6
③	-4	0	4
④	1	-1	0
⑤	-2	3	-1
⑥	4	0	-4
⑦	6	-5	-1
⑧	-2	2	0
⑨	-0	0	0