

令和元年度学校関係者評価アンケート集計結果

世田谷区立富士中学校
学校関係者評価委員会

【保護者】 配布数:302、回収数:184、回収率:60.9%

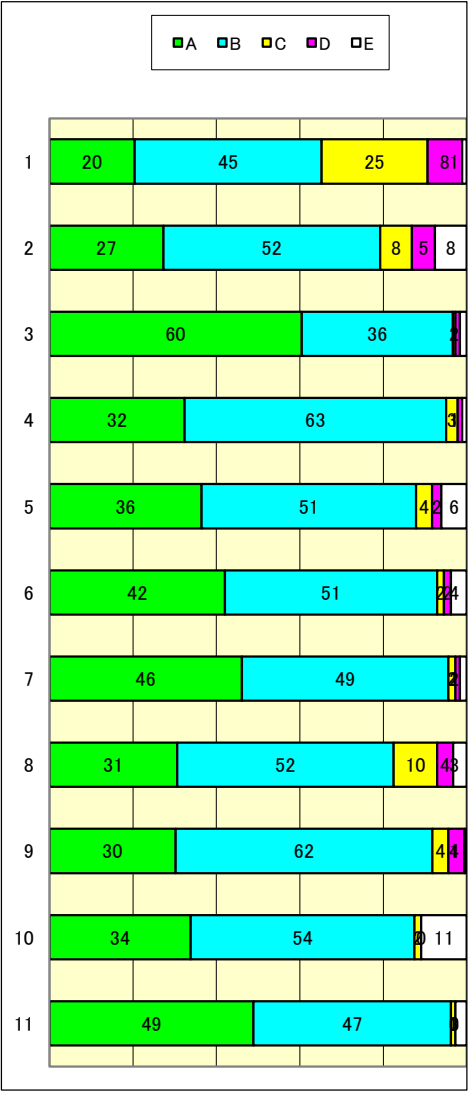
A:とても思う B:思う C:あまり思わない D:思わない E:分からない

平成30年度との
比較

(前年度比)

12.独自項目

- (1) わが子は、意欲的に学習に取り組み、よく考えようとしていると思う。
- (2) 習熟度別少人数授業(数学、英語)は、効果的な指導方法であると思う。
- (3) 漢字検定、数学検定、英語検定の校内受検の機会を設ける、これらの取組があるのは、好ましい。
- (4) わが子は、ルールを重んじ、他者を思いやろうとしていると思う。
- (5) ノーチャイム制は、時間を意識させる心を育む取組だと思う。
- (6) 外部講師[高校の先生による出前授業(3年生)、ビジネスマナー講座(2年生)、いじめ防止プログラム・いのちの授業(1年生)など]による授業は、視野を広げることにつながり、評価できる。
- (7) 富士中生は、きちんとした服装ができています。
- (8) 富士中生は、気持ちのよい挨拶ができています。
- (9) わが子は、富士中生の一員として、よりよい学校生活や人間関係を築こうとしていると思う。
- (10) 富士中で行っている情報モラルやネット犯罪にかかわる教育は、未然防止に効果があると思う。
- (11) 富士中の、ボランティア活動(お祭りの手伝い、古着回収、クリーンデー、エコキャップ回収、幼稚園・小学校・児童館などでの手伝いなど)への取組は評価できる。



	A+B	C+D	E
①	-2	2	0
②	-5	6	-0
③	1	-0	-1
④	7	-4	-2
⑤	2	-2	-0
⑥	-0	-0	0
⑦	/	/	/
⑧	4	-4	0
⑨	5	-2	-3
⑩	11	-10	-1
⑪	4	-1	-3

令和元年度学校関係者評価アンケート集計結果

世田谷区立富士中学校
学校関係者評価委員会

【生徒】 配布数:302、回収数:278、回収率:92. 1%

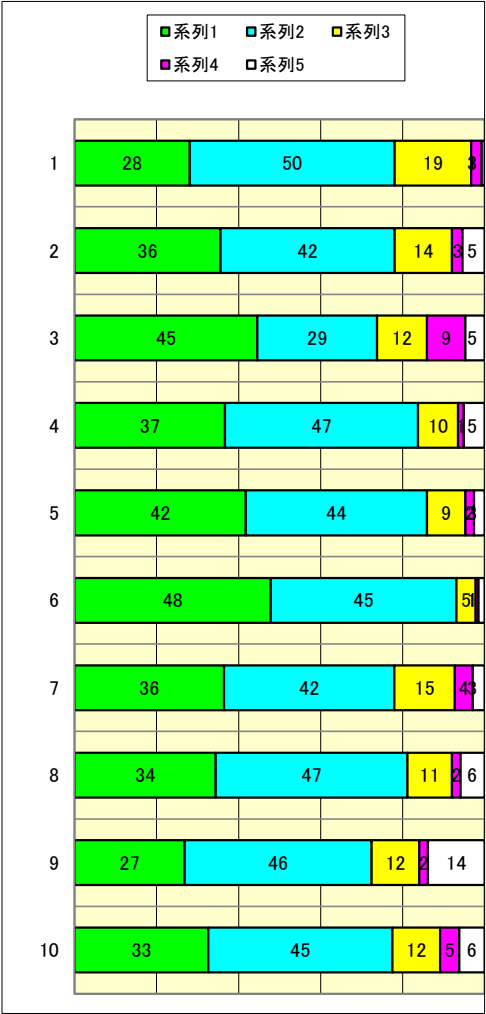
A:とても思う, B:思う, C:あまり思わない D:思わない E:分からない

平成30年度との
比較

(前年度比)

8.独自項目

- (1) わたしは、意欲的に学習に取り組み、よく考えようとしている。
- (2) 習熟度別少人数授業(数学、英語)は、学習内容がわるのに役立つ。
- (3) 漢字検定、数学検定、英語検定の校内受検の機会を設ける、これらの取組を利用した。
- (4) わたしは、ルールを重んじ、他者を思いやろうとしている。
- (5) わたしは、ノーチャイム制は、時間を意識している。
- (6) わたしは、きちんとした服装ができています。
- (7) わたしは、気持ちのよい挨拶ができています。
- (8) わたしは、富士中生の一員として、よりよい学校生活や人間関係を築こうとしている。
- (9) わたしは、情報モラルが高まった。
- (10) わたしは、自分を支えてくれる人々に感謝し、地域に貢献していこうという気持ちが強まった。



	A+B	C+D	E
①	6	-3	-3
②	-1	4	-3
③	/	/	/
④	-12	13	-1
⑤	-3	2	1
⑥	0	1	-1
⑦	1	-1	-1
⑧	-8	8	0
⑨	/	/	/
⑩	-5	4	1

令和元年度学校関係者評価アンケート集計結果

世田谷区立富士中学校
学校関係者評価委員会

【地域】 配布数:88、回収数:52、回収率:59. 1%

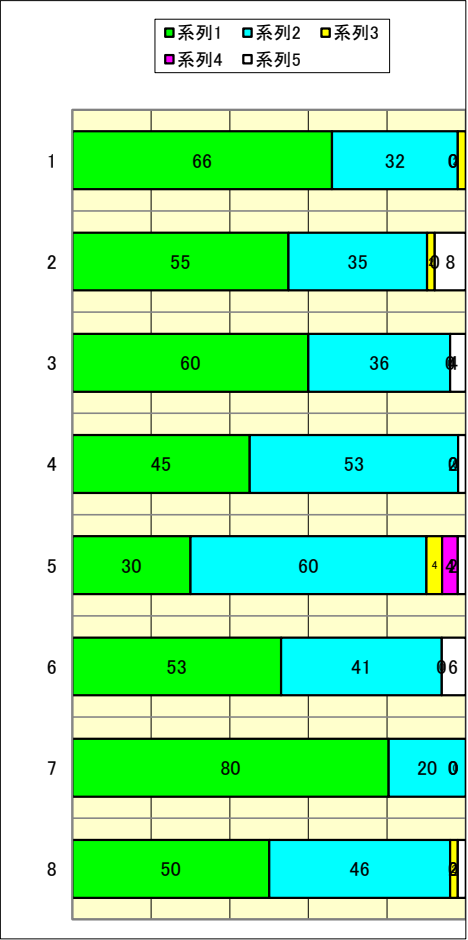
A:とても思う, B:思う, C:あまり思わない D:思わない E:分からない

平成30年度との
比較

(前年度比)

7. 独自項目

- (1) 漢字検定、数学検定、英語検定の校内受検の機会を設ける、これらの取組があるのは、好ましい。
- (2) ノーチャイム制は、時間を意識させる心を育む取組だと思う。
- (3) 外部講師〔高校の先生による出前授業(3年生)、ビジネスマナー講座(2年生)、いじめ防止プログラム・いのちの授業(1年生)など〕による授業は、視野を広げることにつながり、評価できる。
- (4) 富士中生は、きちんとした服装ができています。
- (5) 富士中生は、気持ちのよい挨拶ができています。
- (6) 富士中で行っている情報モラル教育は、必要であると思う。
- (7) 富士中の、ボランティア活動(お祭りの手伝い、古着回収、クリーンデー、エコキャップ回収、幼稚園・小学校・児童館などでの手伝いなど)への取組は評価できる。
- (8) 富士中は、地域から愛される学校として成長していると思う。



	A+B	C+D	E
①	4	0	-4
②	3	-3	1
③	5	-2	-3
④	4	-2	-2
⑤	7	-1	-5
⑥	/	/	/
⑦	7	-2	-6
⑧	-0	0	0