

# 令和6年度 学校関係者評価 アンケート集計結果 共通項目

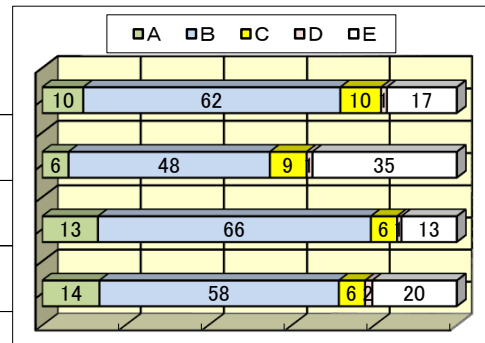
世田谷区立深沢中学校  
学校関係者評価委員会事務局

【保護者】 配布数358、回収数：288、回収率：79.1%(前年:83.1%)

A：とても思う B：思う C：あまり思わない D：思わない E：分からない

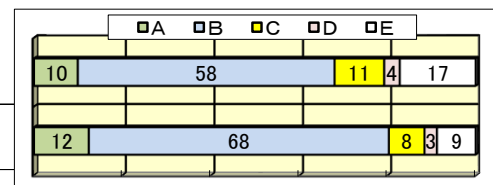
## 1 学習指導について

- (1) 本校は、子どもが考えることや、課題を解決することを大切に授業をしている。
- (2) 本校は、黒板の書き方やプリントなどを工夫している。
- (3) 本校は、考えたことを話し合ったり、発表し合ったりする機会がある。
- (4) 本校は、映像やタブレットなどのICTを利用し、分かりやすい授業をしている。



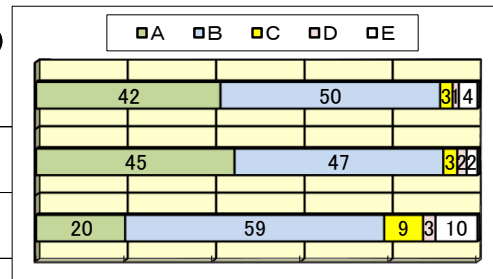
## 2 生活指導について

- (1) 本校は、学校での過ごし方やルールについて子どもに考えさせる指導をしている。
- (2) 本校は、教員が指導した学校での過ごし方やルールについて子どもが理解している。



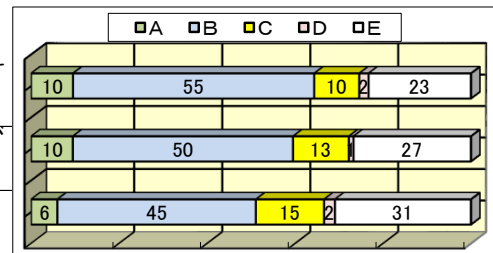
## 3 学校行事について(運動会・学芸会、学習発表会、宿泊行事など)

- (1) 学校行事は、子どもにとって楽しい。
- (2) 学校行事は、子どもにとって達成感がある。
- (3) 本校は、子どもの意欲を大切にしている。



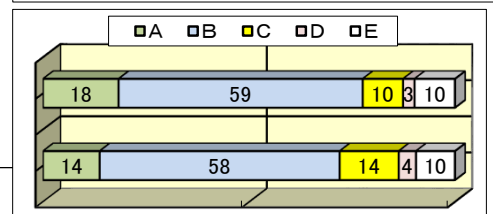
## 4 キャリア教育について

- 本校は、キャリア・パスポートの目標について子どもに考
- (1) えさせる指導をしている。
- 本校は、子どもの進路や将来のことについて考える授業が
- (2) ある。
- (3) 本校は、進路や将来の仕事に関する情報を提供している。



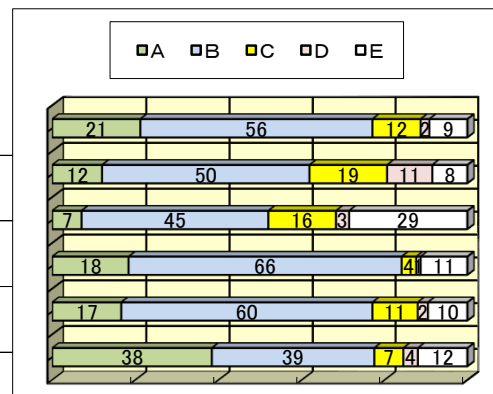
## 5 教職員について

- (1) 本校は、丁寧に指導している。
- (2) 本校は、子どもや保護者が相談しやすい。



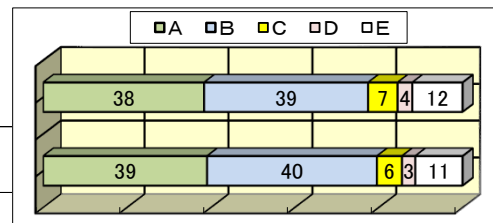
## 6 学校全般について

- (1) 本校の学校生活は、子どもにとって楽しい。
- (2) 本校の学校生活は、子どもにとって達成感がある。
- (3) 子どもは、家庭で宿題やeラーニングなどで学習している。
- の(幼稚園・)小学校に行ったり、(幼児・)小学校が来たり
- (4) する機会がある。
- (5) 本校の教育活動は、子どもの成長につながる。
- (6) 子どもは、体力の向上や健康な生活に取り組んでいる。



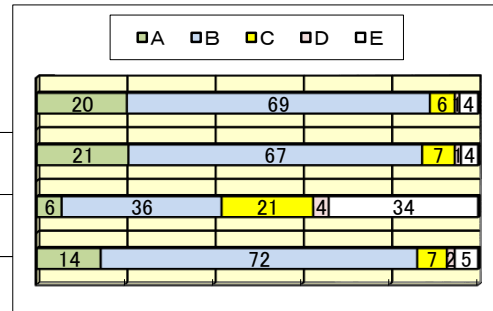
## 7 部活動について

- (1) 部活動は、子どもにとって楽しい。
- (2) 部活動は、子どもにとって達成感がある。



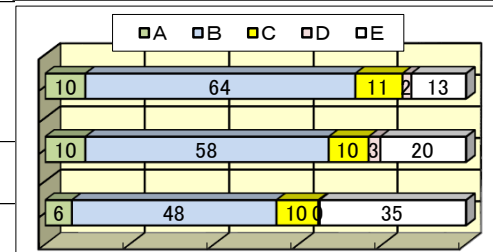
## 8 学校からの情報提供について

- (1) 本校は、様々な便りなどで、保護者に情報を提供している。
- (2) 本校は、ホームページやメールなどで、保護者に情報を提供している。
- (3) 「学び舎」の区立（幼稚園）小学校について情報が提供されている。
- (4) 本校は、学校公開や保護者会などで、生徒の様子が分かる。



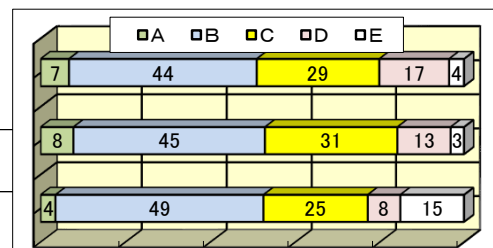
## 9 学校運営について

- (1) 本校は、保護者に指導の重点を伝えている。
- (2) 本校は、教職員が指導の重点を理解して教育活動に取り組んでいる。
- (3) 本校は、地域に情報を提供している。



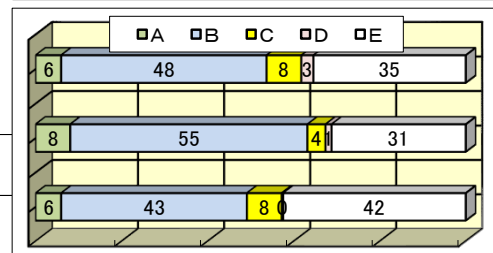
## 10 家庭と学校との連携について

- (1) 私は、学校公開にすすんで参加している。
- (2) 私は、学校行事、PTAや地域主催の行事などにすすんで協力している。
- (3) 私は、今年度の学校の指導の重点を理解している。



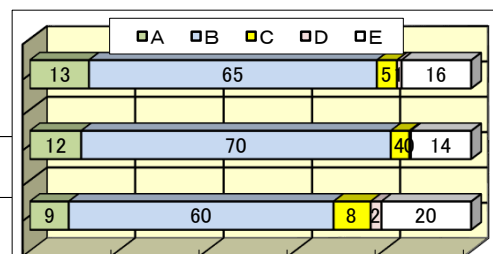
## 11 地域との連携について

- (1) 本校は、地域の人や施設を教育活動に生かしている。
- (2) 本校は、地域の活動や行事に協力的である。
- (3) 本校は、地域に情報を提供している。



## 12 学校の安全性について

- (1) 本校は、安全な学校づくりを進めている。
- (2) 本校は、避難訓練やセーフティ教室などで、子どもに安全に関する指導をしている。
- (3) 本校は、自然災害時の対応を子どもや保護者に提供している。

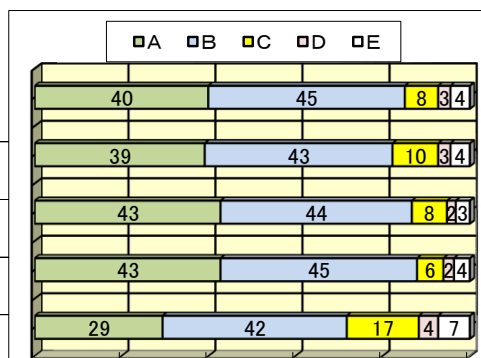


【生徒】 配布数：359、回収数：263、回収率： 73.3%（前年:83.2%）

A：とても思う、B：思う、C：あまり思わない D：思わない E：分からない

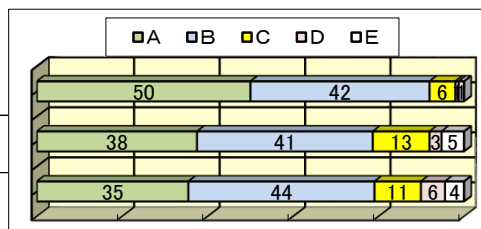
## 1 学習指導について

- (1) 先生は、課題について、自分で考えたり、友達と考えたりする時間を授業の中で取っている。
- (2) 先生は、黒板の書き方やプリントなどを工夫している。
- (3) 授業では、考えたことを話し合ったり、発表し合ったりする機会がある。
- (4) 先生は、映像やタブレットなどのICTを利用し、分かりやすい授業をしている。
- (5) 先生は、提出物やテストなどを分かりやすく評価している。



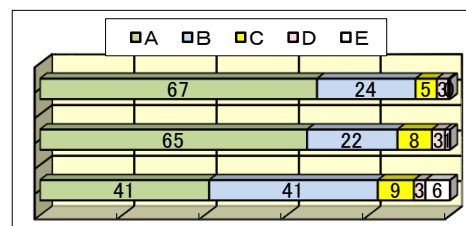
## 2 生活指導について

- (1) 私は、学校での過ごし方やルールについて考えて行動している。
- (2) 先生は、学校での過ごし方やルールを生徒に考えさせて指導している。
- (3) 私は、先生が指導した学校での過ごし方やルールについて理解できる。



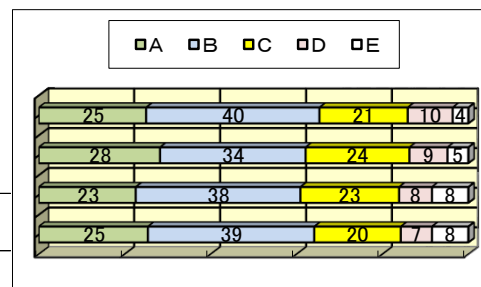
## 3 学校行事について(運動会、学習発表会、宿泊行事など)について

- (1) 学校行事は、楽しい。
- (2) 学校行事は、達成感がある。
- (3) 先生は、生徒の意欲を大切にしている。



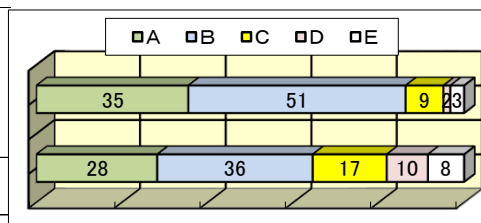
## 4 キャリア教育について

- (1) 学ぶことが楽しい
- (2) 私は、キャリアパスポートに書いた目標について、考えて行動している。
- (3) 自分の進路や将来の仕事について、考える授業がある。
- (4) 学校は、進路や将来に仕事に関する情報を提供している。



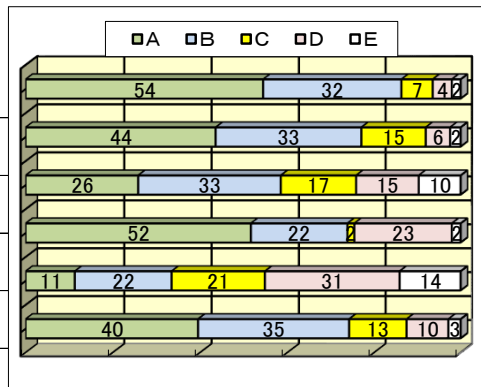
## 5 先生について

- (1) 先生たちは、生徒に分かりやすく指導している。
- (2) 先生たちは、生徒が相談しやすい。



## 6 学校全般について

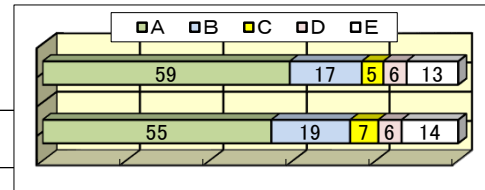
- (1) 学校生活は、楽しい。
- (2) 学校生活は、達成感がある。
- (3) 私は、家庭で宿題やeラーニングなどで学習している。
- (4) 私は、塾で学習をしている。
- (5) 学び舎の小学校に行ったり、小学生が来たりする機会がある。
- (6) 私は、体力の向上や健康な生活に取り組んでいる。



## 7 部活について

(1) 部活動は、楽しい。

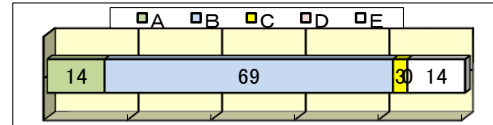
(2) 部活動は、達成感がある。



【地域】 配布数：50、回収数：29、回収率：58%(前年:60%)

## 1 生活指導について

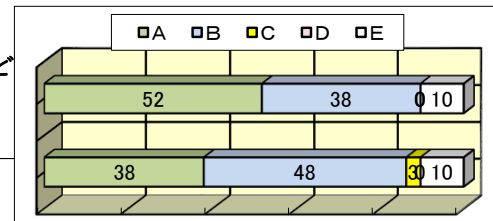
(1) 通学している子どもたちは、交通ルールなどを守っている。



## 2 学校行事について(運動会・学芸会、学習発表会、宿泊行事など)

(1) 学校行事の内容は充実している。

(2) 事前の準備や当日の案内などで地域への配慮がある。



## 3 学校からの情報提供について

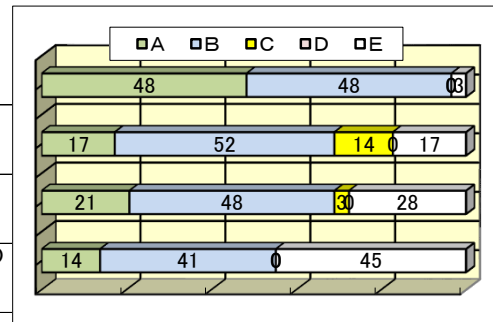
(1) 学校からのお知らせや学校だよりなどにより、学校の様子がよくわかる。

(2) 「学び舎」の活動について、情報が提供されている。

(3) 学校公開や道徳授業地区公開講座などで学校の様子が分かる。

学校のホームページに、学校からのお知らせや学校生活の

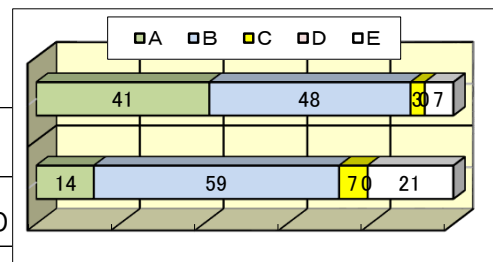
(4) 様子が分かる情報が掲載されている。



## 4 学校運営について

(1) 学校の重点目標が明確である。

(2) 地域の意見に対して、学校はていねいに説明・対応している。

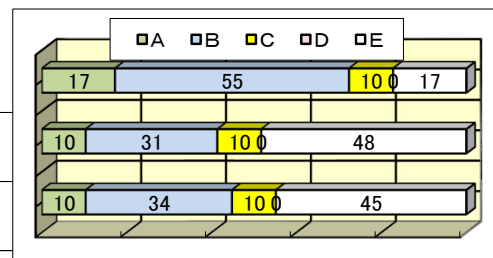


## 5 地域との連携について

(1) 地域の人や施設を教育活動に活かしている。

(2) 学校協議会や合同学校協議会が役割を果たしている。

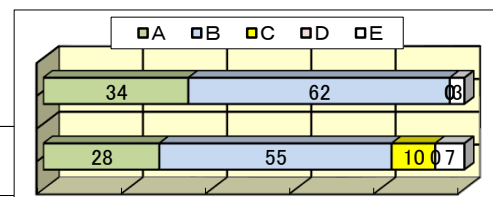
(3) 学校運営委員会は活動を周知し、役割を果たしている。



## 6 学校の安全性について

(1) 学校は、安心・安全な学校づくりを進めている。

(2) 学校は、安全性を高めようと地域と協力している。



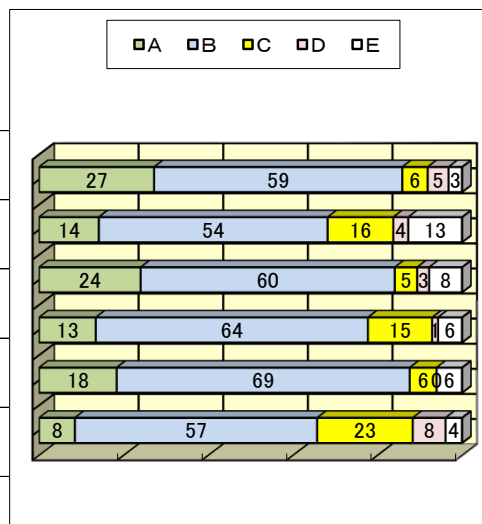
# 令和6年度 学校関係者評価 アンケート集計結果 独自項目

世田谷区立深沢中学校  
学校関係者評価委員会事務局

【保護者】 配布数358、回収数：288、回収率：79.1%(前年:83.1%)

## 独自項目

- (1) お子様は学校生活を楽しく過ごしている。
- (2) お子様は夢を育もうとしている。
- (3) 本校の教職員は、子どもたちを大切にしてくれる。
- (4) お子様は気持ちの良い挨拶と言葉づかいができています。
- (5) お子様は思いやりのある行動をとっている。
- (6) お子様は時間を意識して行動することができている。



【生徒】 配布数：359、回収数：263、回収率： 73.3%（前年:83.2%）

## 独自項目

- (1) 自分には良いところがある。
- (2) 友達と学校で活動するのは楽しい。
- (3) 自分が住んでいる地域は好きである。
- (4) 気持ちの良い挨拶と言葉づかいができています。
- (5) 思いやりの心をもって行動している。
- (6) 時間を意識して行動することができている。

