

令和2年度 学校関係者評価 アンケート集計結果 共通項目

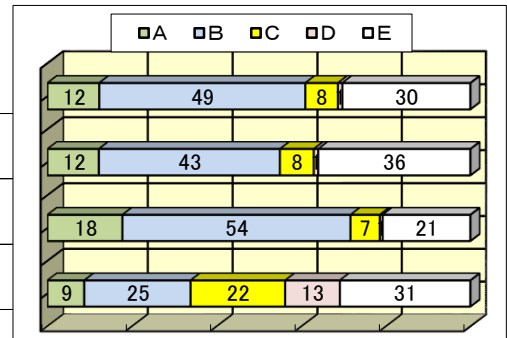
世田谷区立深沢中学校
学校関係者評価委員会事務局

【保護者】 配布数336、回収数:304、回収率:90.0%

A:とても思う B:思う C:あまり思わない D:思わない E:分からない

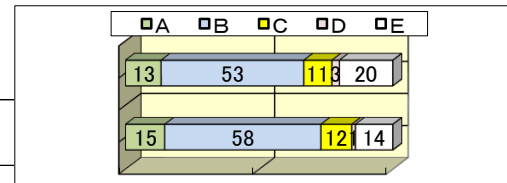
1 学習指導について

- (1) 本校は、分かりやすい授業をしている。
- (2) 本校は、黒板の書き方やプリントなどを工夫している。
- (3) 本校は、子どもの話し合いや発表などの機会がある。
- (4) 本校は、映像やタブレットなどのICTを利用している。



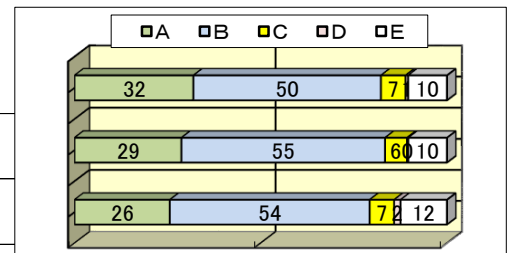
2 生活指導について

- (1) 本校は、学校のルールについて子どもに考えさせる指導をしている。
- (2) 本校は、教員が指導したルールについて子どもが理解している。



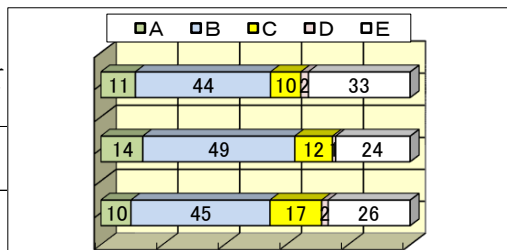
3 学校行事について(運動会・学芸会、学習発表会、宿泊行事など)

- (1) 学校行事は、子どもにとって楽しい。
- (2) 学校行事は、子どもにとって達成感がある。
- (3) 本校は、子どもの意欲を大切にしている。



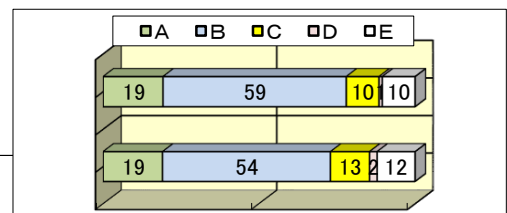
4 キャリア教育について

- 本校は、次年度の目標について子どもに考えさせる指導をして
- (1) いる。
- 本校は、子どもの進路や将来のことについて考える授業があ
- (2) る。
- (3) 本校は、進路や将来の仕事に関する情報を提供している。



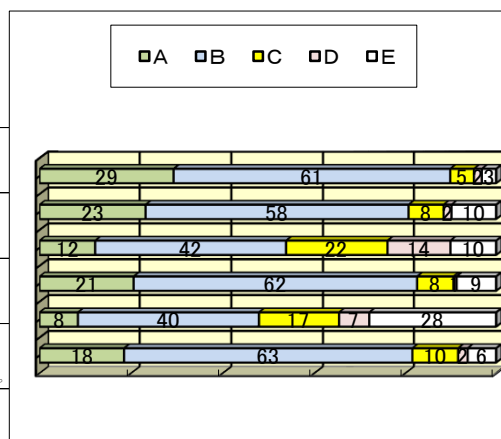
5 教職員について

- (1) 本校は、子どもや保護者に分かりやすく説明している。
- (2) 本校は、子どもや保護者が相談しやすい。



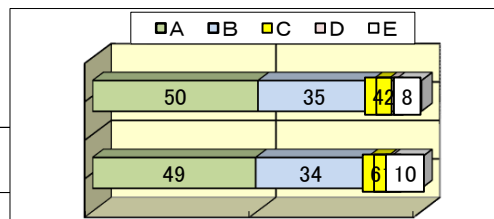
6 学校全般について

- (1) 本校の学校生活は、子どもにとって楽しい。
- (2) 本校の学校生活は、子どもにとって達成感がある。
- (3) 子どもは、家庭で宿題やeラーニングなどで学習している。
- (4) 本校の教育活動は、子どもの成長につながる。
- (5) 本校は、近隣の(幼稚園・)小・中学校で構成する「学び舎」の(幼稚園・)小学校に行ったり、(幼児・)小学校が来たりする機会がある。
- (6) 子どもは、体力の向上や健康な生活に取り組んでいる。



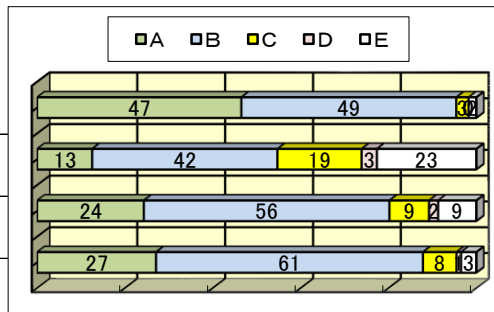
7 部活動について

- (1) 部活動は、子どもにとって楽しい。
- (2) 部活動は、子どもにとって達成感がある。



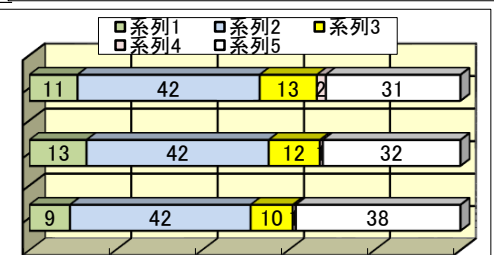
8 学校からの情報提供について

- (1) 本校は、学校・学年だよりなどで、保護者に情報を提供している。
- (2) 「学び舎」の区立(幼稚園・)小学校について情報が提供されている。
- (3) 本校は、学校公開や保護者会などで、生徒の様子が分かる。
- (4) 本校は、ホームページやメールなどで、保護者に情報を提供している。



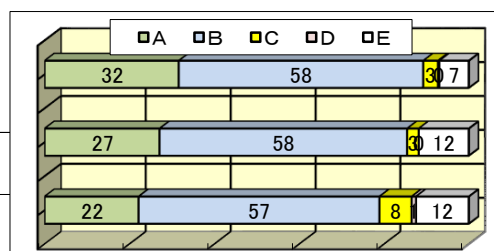
9 地域との連携について

- (1) 本校は、地域の人材や施設を教育活動に活かしている。
- (2) 本校は、地域の活動や行事に協力的である。
- (3) 本校は、学校協議会や合同学校協議会の活動が活発である。



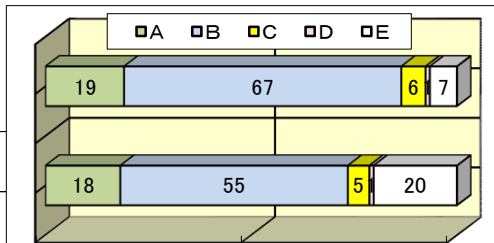
10 学校の安全性について

- (1) 本校は、子どもにとって安全である。
- (2) 本校は、避難訓練やセーフティ教室などで、子どもに安全に関する指導をしている。
- (3) 本校は、自然災害時の対応を子どもや保護者に提供している。



11 学校運営について

- (1) 本校は、保護者に学校の教育方針を伝えている。
- (2) 本校は、教職員が学校の教育方針を理解している。

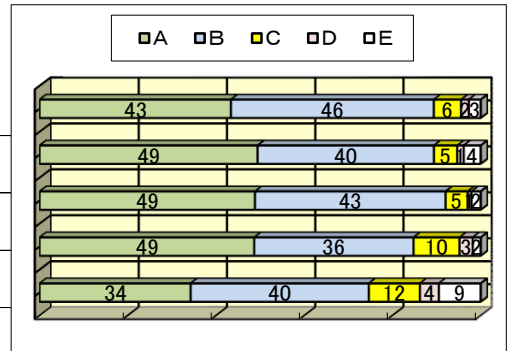


【生徒】 配布数:366、回収数:337、回収率:92.0%

A:とても思う, B:思う, C:あまり思わない D:思わない E:分からない

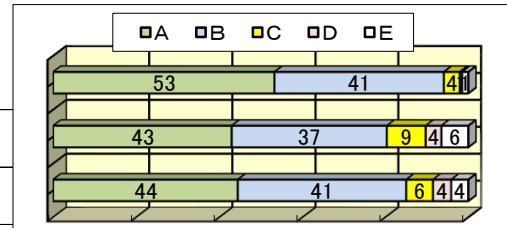
1 学習指導について

- (1) 先生は、わかりやすい授業をしている。
- (2) 先生は、黒板の書き方やプリントなどを工夫している。
- (3) 授業では、生徒の話合いや発表などの機会がある。
- (4) 先生は、映像やタブレットなどのICTを利用している。
- (5) 先生は、提出物やテストなどをわかりやすく評価している。



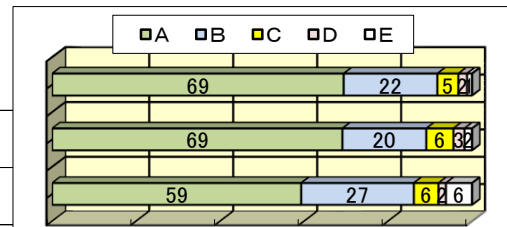
2 生活指導について

- (1) 私は、学校のルールについて考えて行動している。
- (2) 先生は、学校のルールを生徒に考えさせて指導している。
- (3) 私は、先生が指導したルールについて理解できる。



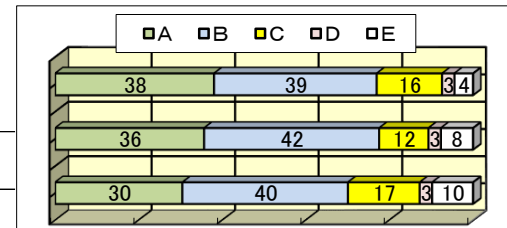
3 学校行事について(運動会、学習発表会、宿泊行事など)

- (1) 学校行事は、楽しい。
- (2) 学校行事は、達成感がある。
- (3) 先生は、生徒の意欲を大切にしている。



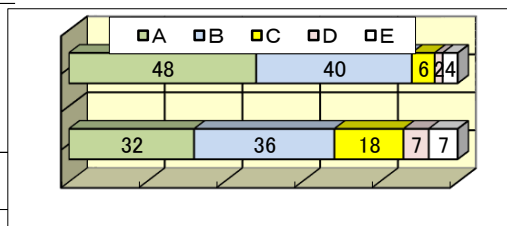
4 キャリア教育について

- (1) 私は、次学年の目標について、考えて行動している。
- (2) 自分の進路や将来の仕事について、考える授業がある。
- (3) 学校は、進路や将来に仕事に関する情報を提供している。



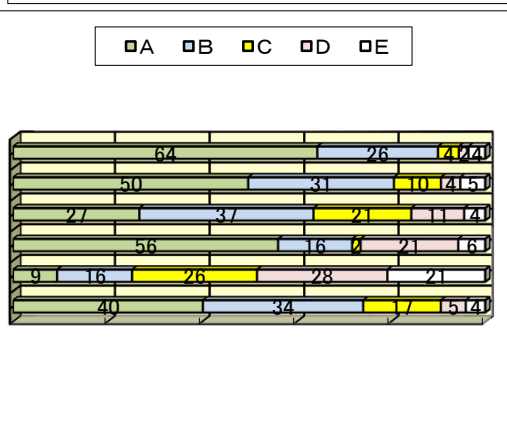
5 先生について

- (1) 先生たちは、生徒に分かりやすく指導している。
- (2) 先生たちは、生徒が相談しやすい。



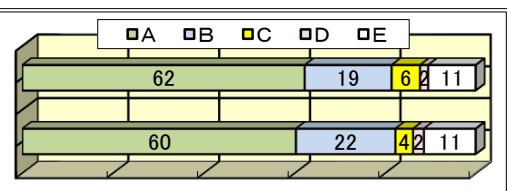
6 学校全般について

- (1) 学校生活は、楽しい。
- (2) 学校生活は、達成感がある。
- (3) 私は、家庭で宿題やeラーニングなどで学習している。
- (4) 私は、塾で学習をしている。
- (5) 学び舎の小学校に行ったり、小学生がきたりする機会がある。
- (6) 私は、体力の向上や健康な生活に取り組んでいる。



7 部活について

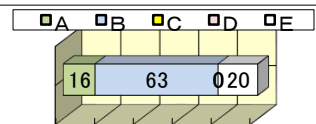
- (1) 部活動は、楽しい。
- (2) 部活動は、達成感がある。



【地域】 配布数:65、回収数:37、回収率:56.9%

1 生活指導について

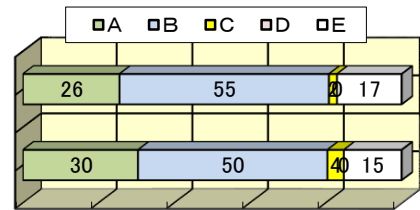
(1) 通学している子どもたちは、交通ルールなどを守っている。



2 学校行事について(運動会・学芸会、学習発表会、宿泊行事など)

(1) 学校行事の内容は充実している。

(2) 事前の準備や当日の案内などで地域への配慮がある。



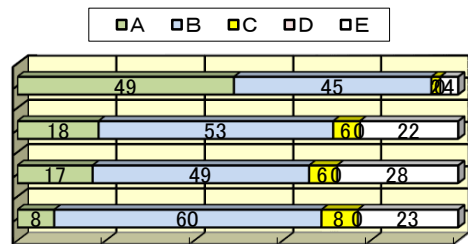
3 学校からの情報提供について

(1) 学校からのお知らせや学校だよりなどにより、学校の様子がよくわかる。

(2) 学校公開や道徳授業地区公開講座などで学校の様子がよくわかる。

(3) 学校のホームページに、学校からのお知らせや学校生活の様子が分かる情報が掲載されている。

(4) 「学び舎」の活動について、情報が提供されている。

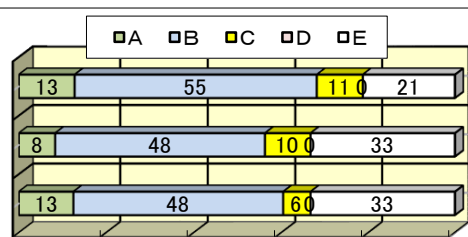


4 地域との連携について

(1) 地域の人や施設を教育活動に活かしている。

(2) 学校協議会や合同学校協議会が役割を果たしている。

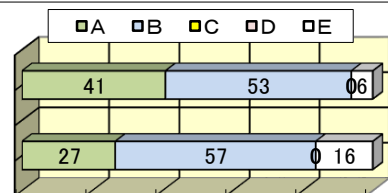
(3) 学校運営委員会は活動を周知し、役割を果たしている。



5 学校の安全性について

(1) 学校は、安心・安全な学校づくりを進めている。

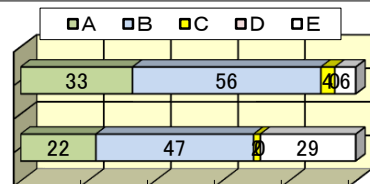
(2) 学校は、安全性を高めようと地域と協力している。



6 学校運営について

(1) 学校の重点目標が明確である。

(2) 地域の意見に対して、学校はていねいに説明・対応している。



令和2年度 学校関係者評価 アンケート集計結果 独自項目

世田谷区立深沢中学校
学校関係者評価委員会事務局

【保護者】 配布数336、回収数:304、回収率:90. 0%

独自項目

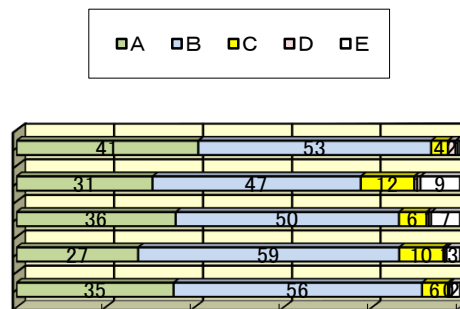
(1) お子様は学校生活を楽しく過ごしている。

(2) お子様は夢を育もうとしている。

(3) 本校の教職員は、子どもたちを大切にしてくれる。

(4) お子様は時と場に応じた言葉づかいができています。

(5) お子様は思いやりのある行動をとっている。



【生徒】 配布数:366、回収数:337、回収率:92. 0%

独自項目

(1) 自分には良いところがある。

(2) 友達と学校で活動することは楽しい。

(3) 自分が住んでいる地域は好きである。

(4) 時と場に応じた言葉づかいができています。

(5) 思いやりの心をもって行動している。

