

# 外部評価アンケート集計結果

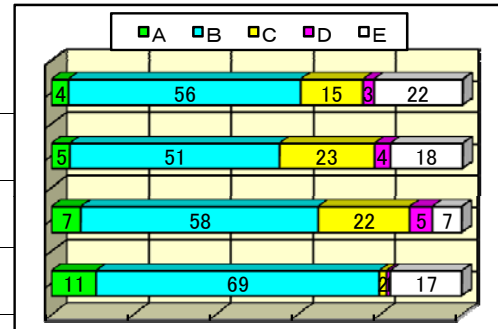
世田谷区立深沢中学校  
学校関係者評価委員会

【保護者】 配布数:396、回収数:335、回収率:84.6%

A:とても思う B:思う C:あまり思わない D:思わない E:分からない

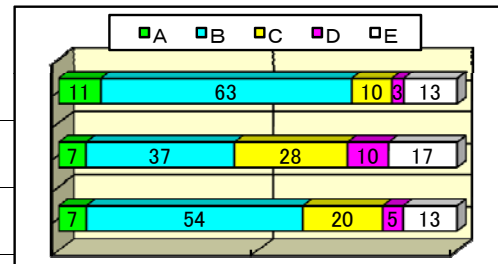
## 1.学習指導について

- (1) 本校では、子どもたちにとってわかりやすい授業をしている。
- (2) 本校では、授業をとおして、子どもたちに学力がついている。
- (3) 通知表で評価されたことは、納得できる。
- (4) 本校では、授業の開始・終了時間を守って授業が行われている。



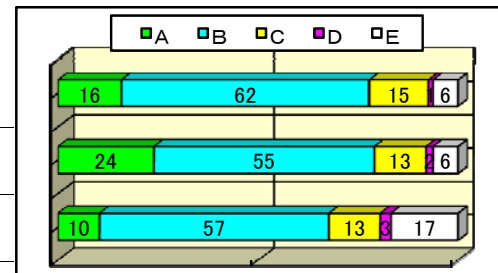
## 2.生活指導について

- (1) 本校では、社会のルールを守ることについて子どもたちに指導をしている。
- (2) 本校では、子どもたちに問題となる行動が見られない。
- (3) 子どものことについて、本校の教員は、相談しやすい。



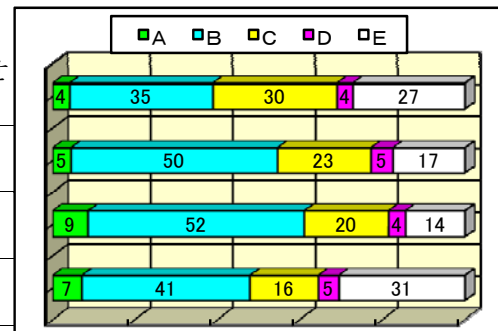
## 3.学校行事(運動会、学芸発表会、宿泊行事など)について

- (1) 子どもたちが活躍する場面がたくさんあり、内容が充実している。
- (2) 子どもたちは、学校行事を楽しみにしている。
- (3) 学校行事の準備にかかる時間は、適切である。



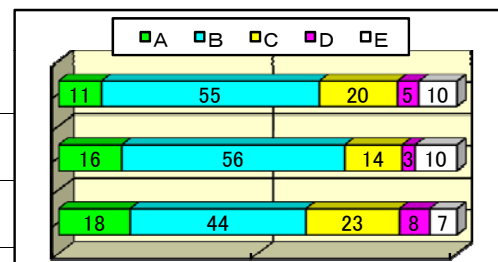
## 4.進路指導(キャリア教育)について

- (1) 本校では、子どもたちに将来の生き方や進路について考えさせる指導が充実している。
- (2) 本校では、進路について十分な情報提供がされている。
- (3) 本校では、進路について保護者が相談する機会をもっている。
- (4) 本校の先生方は、親身になって進路の相談にのっている。



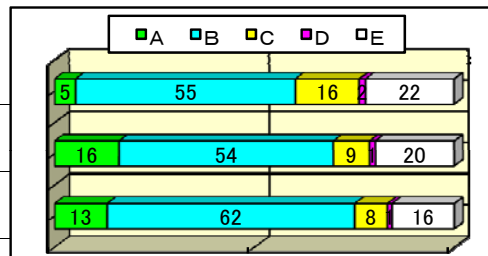
## 5.部活動について

- (1) 本校では、部活動の実施回数や時間は適切である。
- (2) 本校は、学校全体で部活動を活発にしようと努力している。
- (3) 本校には、子どもたちが入りたい部活動がある。(現在入っている部活を含む)



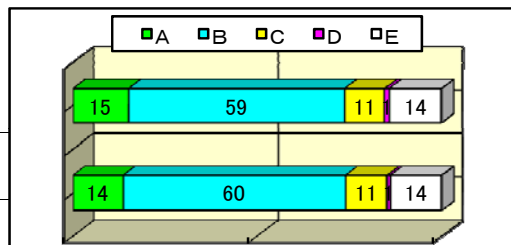
## 6.学校運営について

- (1) 学校の重点目標が明確である。
- (2) 学校長はリーダーシップを発揮している。
- (3) 学校長をはじめ教職員は、協力して教育活動に取り組んでいる。



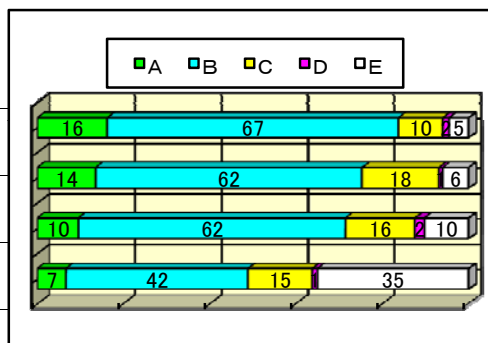
## 7.教員の対応について

- (1) 本校の教職員は、教育活動に熱心に取り組んでいる。
- (2) 本校の教職員は、社会人としてのマナーを身に付けている。



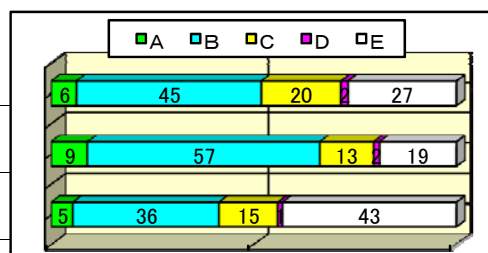
## 8.広報活動・情報提供について

- (1) 学校からの通信(プリント)に、保護者の知りたい情報が盛り込まれている。
- (2) 本校は、保護者に対し、ていねいに説明や対応をしている。
- (3) 学校公開や保護者会をととして、学校の様子がよくわかる。
- (4) 本校のホームページは充実している。



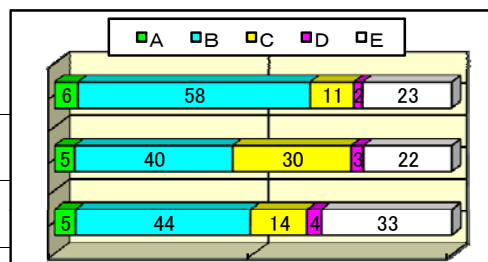
## 9.地域との連携について

- (1) 本校は、地域の人材や施設を教育活動に活かしている。
- (2) 本校は、地域の活動や行事によく協力している。
- (3) 本校では、学校協議会の活動が活発である。



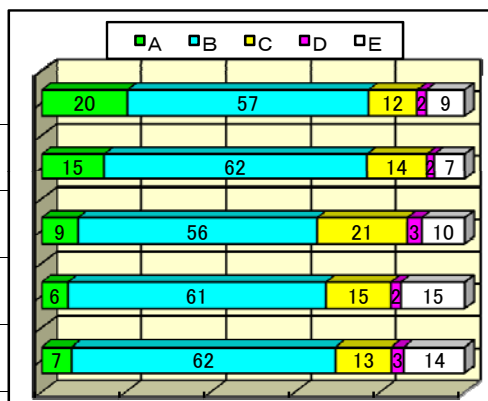
## 10.学校の安全性について

- (1) 本校は、安全指導や避難訓練などを通して、子どもたちの安全性を高めている。
- (2) 本校は、子どもたちの安全確保のための情報を適切に保護者に提供している。
- (3) 本校の施設の安全性は、確保されている。



## 11.学校全般について

- (1) 本校の子どもたちは学校生活が楽しいと感じている。
- (2) 本校では、学校全体に活気がある。
- (3) 本校の教育活動に満足している。
- (4) 本校では、健康の増進や体力の向上に取り組んでいる。
- (5) 本校では、スクールカウンセラーの役割が知らされている。

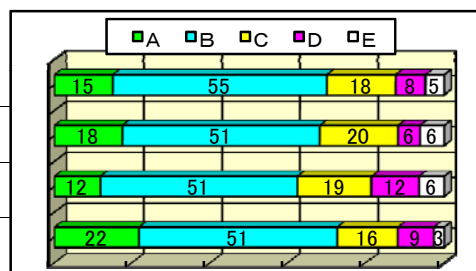


【生徒】 配布数:396、回収数:392、回収率:99.0%

A:とても思う, B:思う, C:あまり思わない D:思わない E:分からない

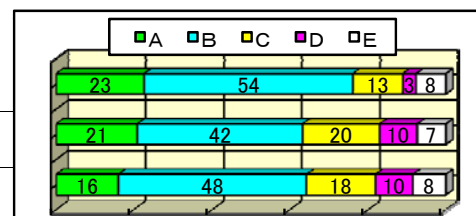
## 1.学習指導について

- (1) 授業の内容はよく理解できる。
- (2) 先生は黒板の書き方やプリントなどを工夫し、わかりやすい指導をしている。
- (3) 通知表の評価は、納得できる。
- (4) 本校では、授業の開始・終了時間を守って授業をしている。



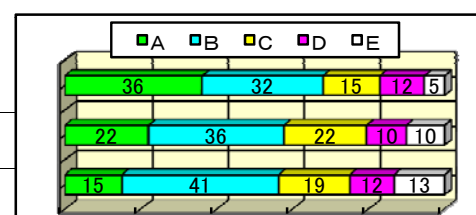
## 2.生活指導について

- (1) わたしは学校のきまりをきちんと守って行動している。
- (2) 誰かが学校のきまりを守らないとき、先生は注意している。
- (3) 先生に指導されたことは、納得できる。



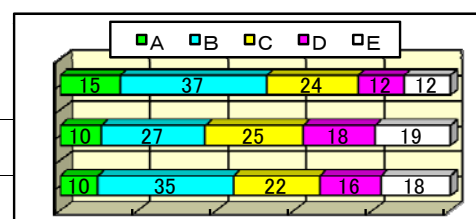
## 3.学校行事(運動会、学芸発表会、宿泊行事など)について

- (1) 楽しみにしている学校行事がある。
- (2) 行事では、みんなが活躍するチャンスがある。
- (3) 先生は、生徒の意欲を大事にした指導をしてくれる。



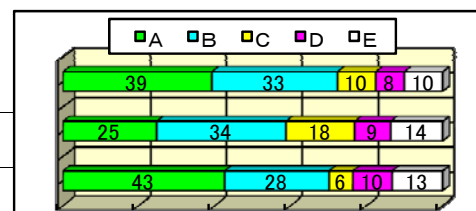
## 4.進路指導(キャリア教育)について

- (1) 将来の生き方や進路について考えさせられる授業がある。
- (2) 将来の生き方や進路について先生と相談する機会は十分ある。
- (3) 進路に関する情報を十分提供してくれる。



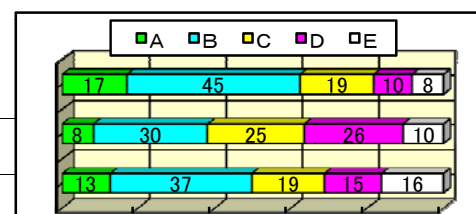
## 5.部活動について

- (1) 学校全体で部活動は充実している。
- (2) 部活動の回数や時間はちょうどよい。
- (3) 入りたい部活動がある。(現在入っている部活を含む)



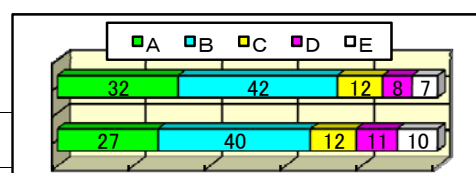
## 6.先生について

- (1) 先生は、いつも熱心に指導してくれる。
- (2) 先生は、誰に対しても、公平である。
- (3) 先生は、よくわたしの話を聞いてくれる。



## 7.学校全般について

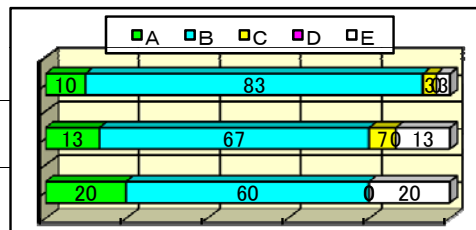
- (1) 毎日の学校生活が楽しい。
- (2) 深沢中学校が好きである。



【地域】 配布数:54、回収数:30、回収率:55.6%

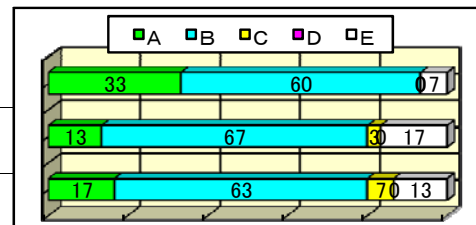
## 1.生活指導について

- (1) 本校の子どもたちは、社会のルールを守っている。
- (2) 本校では、子どもたちに問題となる行動が見られない。
- (3) 本校の教員は、子どもたちのよき手本となっている。



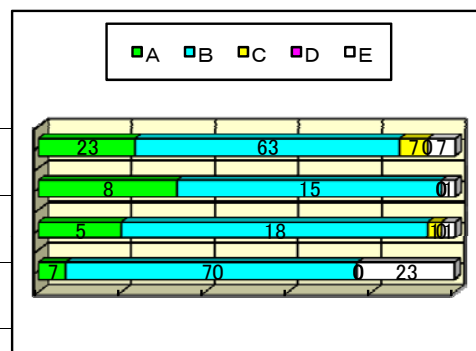
## 2.学校行事(体育祭、学芸発表会、宿泊行事など)について

- (1) 学校行事の内容は充実している。
- (2) 事前の準備や当日の案内などで地域への配慮がある。
- (3) 学校行事のときに地域が協力できることはもっとある。



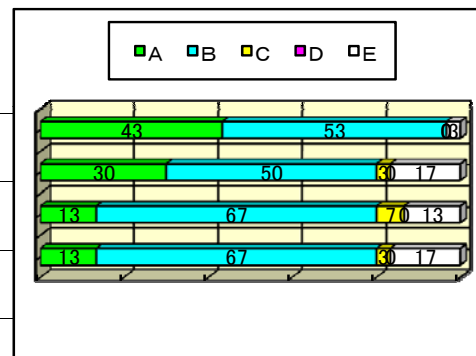
## 3.学校運営等について

- (1) 学校の重点目標が、明確である。
- (2) 校長はリーダーシップを発揮している。
- (3) 地域の意見に対して、学校はていねいに説明・対応している。
- (4) 本校の職員は、社会人としてのマナーを身につけている。



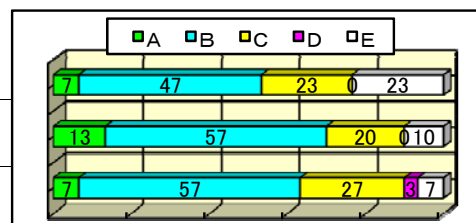
## 4.広報活動・情報提供について

- (1) 学校からのお知らせや学年だよりなどにより、学校の様子がよくわかる。
- (2) 学校公開や道徳授業地区公開講座などで学校の様子がよくわかる。
- (3) 学校は、地域に向けて学校のよい点などの情報提供をしている。
- (4) 本校のホームページは充実している。



## 5.地域との連携について

- (1) 地域の人材や施設を教育活動に活かしている。
- (2) 学校は、地域の活動や行事によく協力している。
- (3) 学校協議会が十分機能している。



## 6.学校の安全性について

- (1) 本校は、安心・安全な学校づくりを進めている。
- (2) 本校は、安全性を高めようと積極的に地域と協力している。
- (3) 本校では、学校施設の安全性は確保されている。

