



校訓

○向学・誠実・調和

教育目標

○自ら学び考え行動する
人間性豊かな生徒の育成

秋、花の季節

校長 和田 直樹

朝夕に涼しさを感じ、花壇には秋の草花が並ぶ季節となりました。学校でも新たな草花が育ち、つぼみをつけ始めています。

先日、生徒会役員選挙が行われ、新生徒会役員が決まりました。生徒たちの演説する姿からは、学校を良くしていこうという強い思いを感じました。また、1学期から活動をしている学校の居心地向上プロジェクトでも、生徒コアチームの生徒たちが学校の居心地を向上させるための第一弾企画がまとまろうとしています。学校では、新しい蕾が着実に成長し始めています。

そうした蕾は、10月2日に実施された世田谷区立中学校陸上競技大会でも、たくさん花を咲かせました。チーム駒中は参加した有志生徒の活躍により、今年度も、男子3位、女子3位、総合3位という素晴らしい成績を収めることができました。

そして、今、校舎のそこかしこで協力の蕾が、歌声とともに育っています。ぐんぐんと成長するその蕾には、雨や風、時には雷など多くの困難が降りかかります。そこで試されるのは、仲間を信じる気持ちや、最後までやり遂げる強い意志です。生徒のその伸びる勢いが損なわれることなく、合唱コンクール当日、大輪となって咲き誇ることができるよう我々教員も一丸となって、支援してまいります。若竹祭（合唱コンクールの部）は、10月18日（土）に開催されます。保護者、地域の皆様、ぜひ、その咲き誇る生徒の協力の花を見にいらしてください。



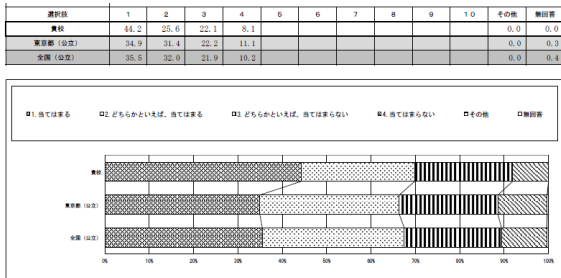
中庭で、阪神淡路大震災後、被災地で咲いた「はるかひまわり」の子種が咲きました。



令和7年度 全国学力・学習状況調査 結果

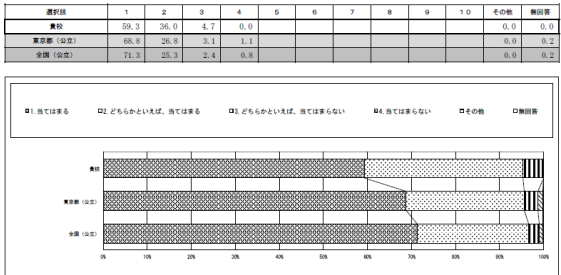
教科	分類	観点	区分	平均正答率(%)		
				駒沢中学校	東京都(公立)	全国(公立)
国語	学習指導要領の内容	知識及び技能(1) 言葉の特徴や使い方 思考力、判断力、表現絵力等	A 話すこと・聞くこと	49.4	51.7	46.1
			B 書くこと	56.3	55	53.2
			C 読むこと	53.4	56.5	52.8
数学	学習指導要領の領域	A 数と式 B 図形 C 関数 D データの活用		68.2	65	62.3
				52	49.1	43.5
				55.1	51.4	46.5
				53	52.4	48.2
			65.9	63.1	58.6	

(7) 将来の夢や目標を持っていますか。



「当てはまる」の値が、都平均よりおよそ10ポイント高い。

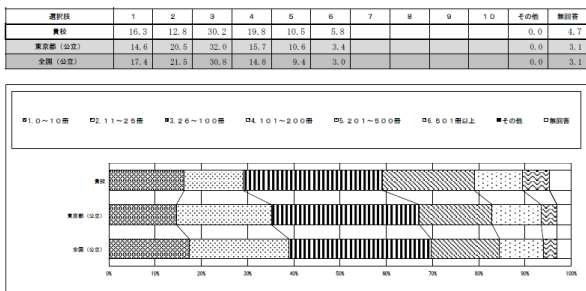
(11) 人の役に立つ人間になりたいと思いますか。



「当てはまる」の値が、全国平均より12ポイント低い。

(22) あなたの家にはおよそどれくらいの本がありますか。

(一般の雑誌、新聞、教科書は除く)



「500冊以上」の値が、全国平均のおよそ倍。

国語・数学ともに、全国・都平均より高い経年変化は全国の結果同様、ポイント減
 令和7年4月17日(木) 3学年で実施した全国学力・学習状況調査の結果が、9月に届きました。
 この調査は、毎年、小学6年生及び、中学3年生を対象として実施されている調査で、先日、メディアでも、結果について報道されたものです。報道では、全国のスコアの下げ幅は大きく、話題となりましたが、本校の結果も残念ながら、同様の下げ幅でした。(国語、数学ともに5ポイント減)
 報道にもあったように、調査問題が違いため直接比較はできませんが、結果を踏まえ、授業改善を継続的に実施し、引き続き改善を図っていきます。

【学習状況調査】
 本調査では、学力に関する調査の他、学習状況の調査も行われました。全国、都の値と、大きく異なる結果について紹介します。
 設問7「将来の夢や目標を持っていますか。」との問いに、「あてはまる」と回答した割合が、都平均より10ポイント高い反面、設問11「人の役に立つ人間になりたいと思いますか。」に、「あ

てはまる」と回答した割合は全国平均より12ポイント低い結果でした。また、設問22「あなたの家にはおよそどれくらいの本がありますか。」に「500冊以上」と答えた割合が、全国値の倍となる結果でした。家庭内の本の冊数と、学力に相関関係があるとの研究もありますので、駒中世の学力の源は、ここにあるのかもしれない。

- 2日(木) 区中学校陸上競技大会
- 3日(金) 英語検定
- 7日(火) あいさつ運動(駒沢小)
- ~9日(木)
- 9日(木) 第2回進路説明会
- 14日(火) 避難所運営会議
- 16日(木) 学び舎の日 小学校リハーサル見学

十月の主な予定

- 18日(土) 若竹祭(合唱コンクール)
- 20日(月) 振替休業日
- 22日(水) 学習習得確認調査
- 24日(金) 漢字検定
- 27日(月) 教育相談始(3)
- ~31日(金)

