

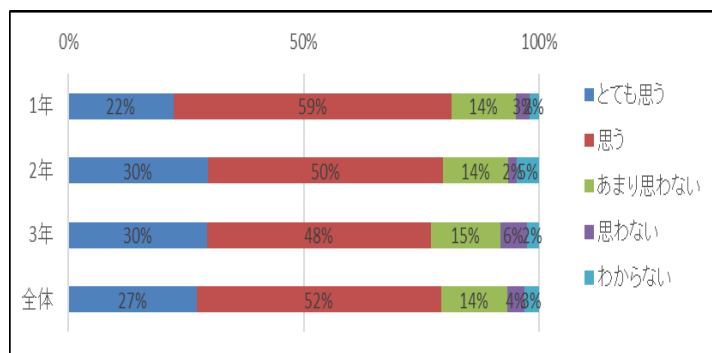
平成30年度 生徒アンケート

1 学習指導について

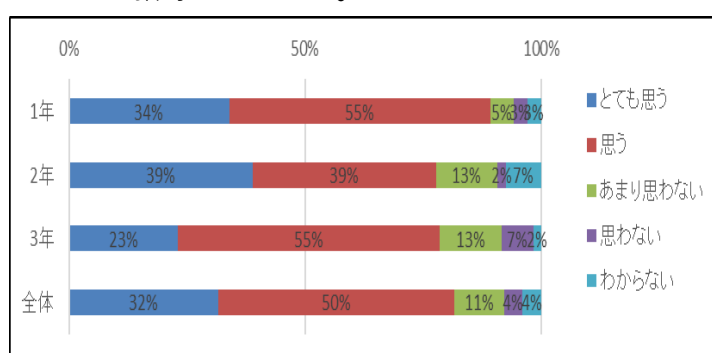
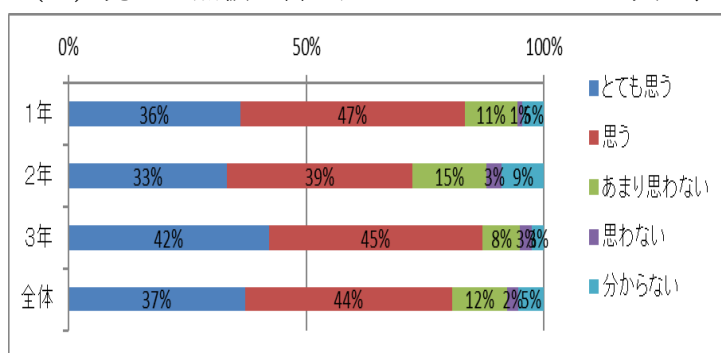
(1) 授業の内容は、よくわかる。



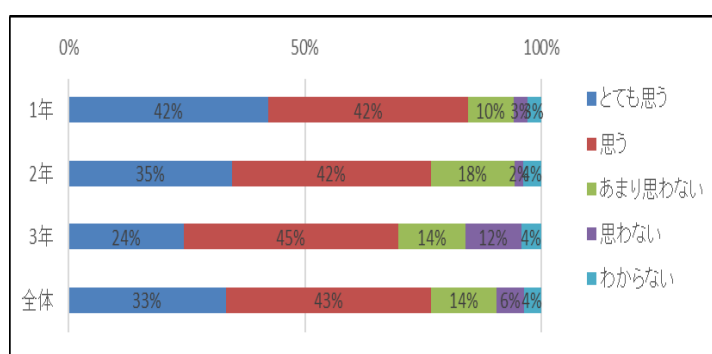
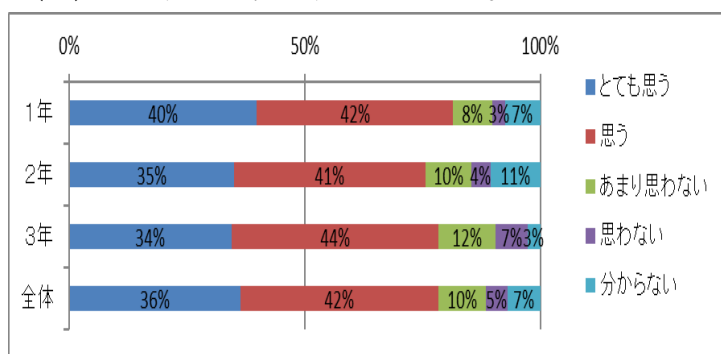
令和元年度 生徒アンケート



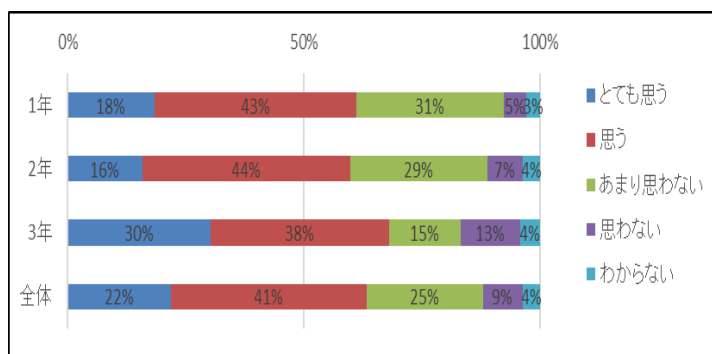
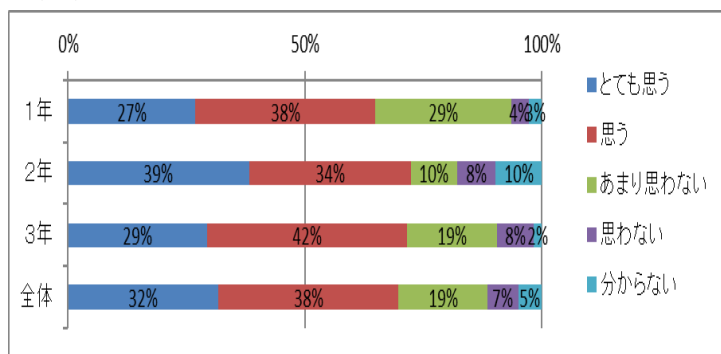
(2) 先生は黒板の書き方やプリントなどを工夫し、わかりやすい指導をしている。



(3) 通知表の評価は、納得できる。

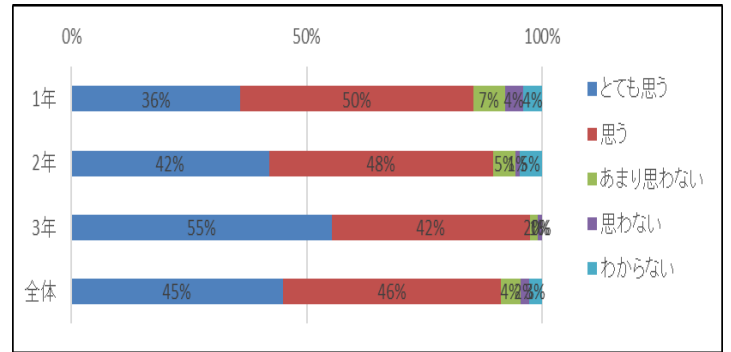
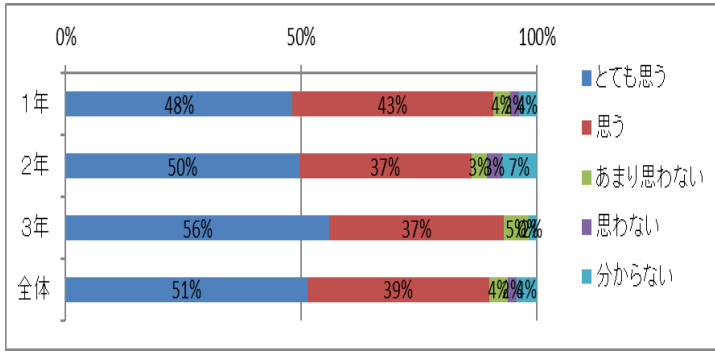


(4) 先生は、授業の開始・終了時間を守っている。

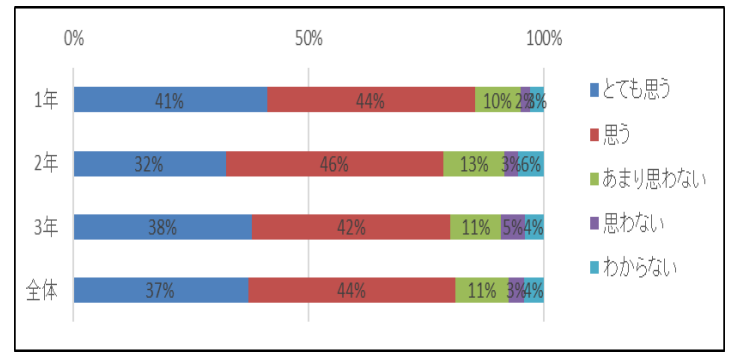
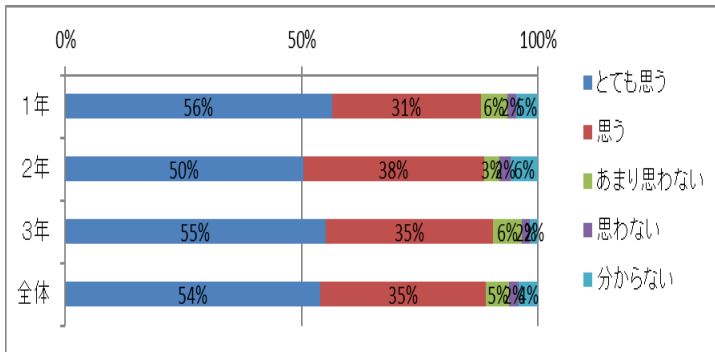


2 生活指導について

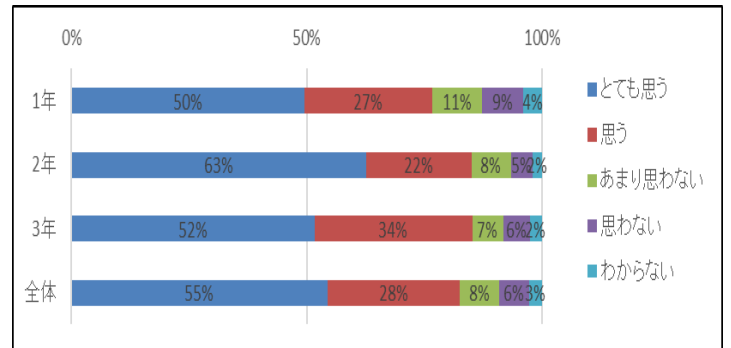
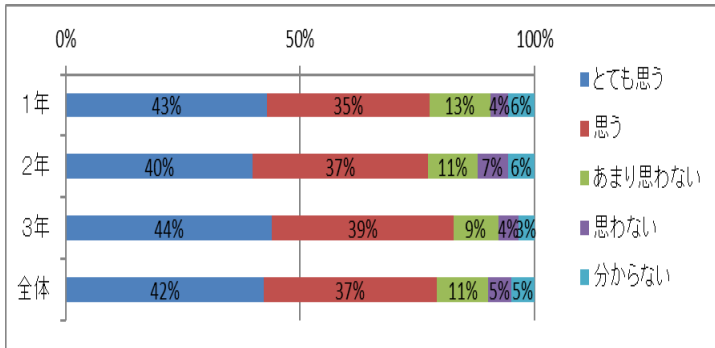
(1) わたしは学校のきまりを守って行動している。



(2) 誰かが学校のきまりを守らないときなど、先生は注意している。

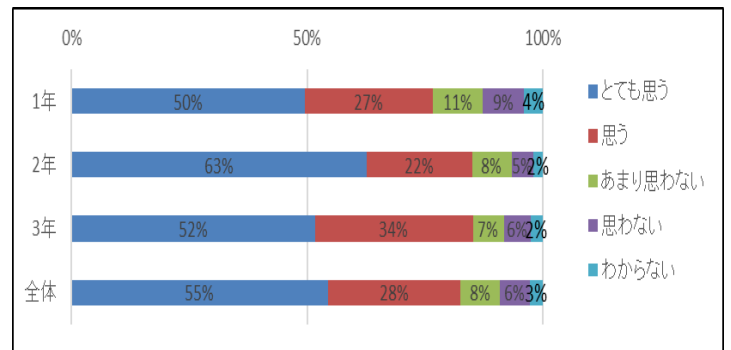
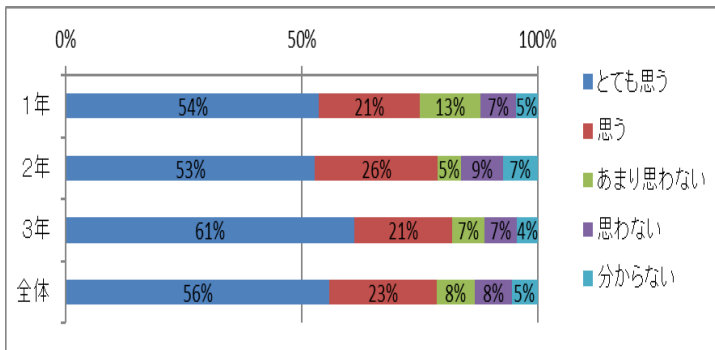


(3) 先生に指導されたことは、納得できる。

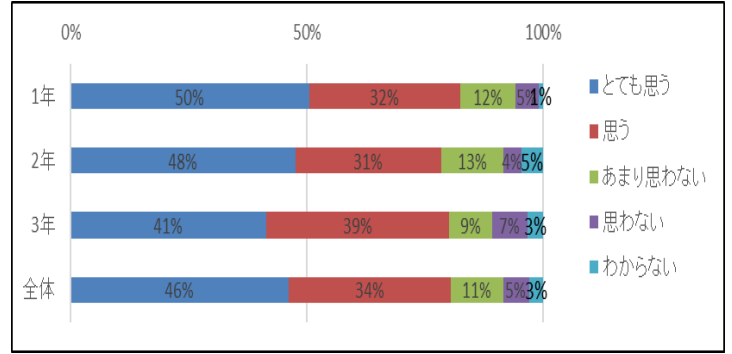
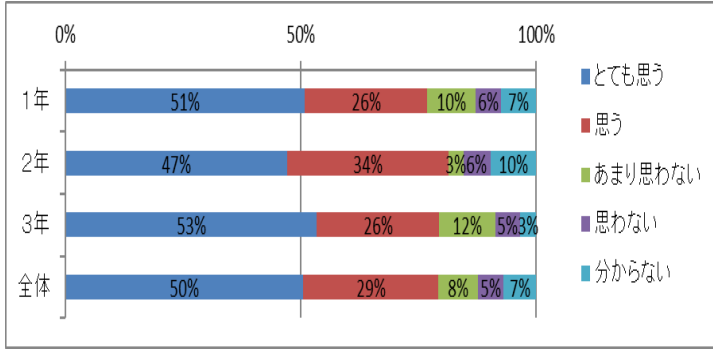


3 学校行事（運動会、学習発表会、宿泊行事など）について

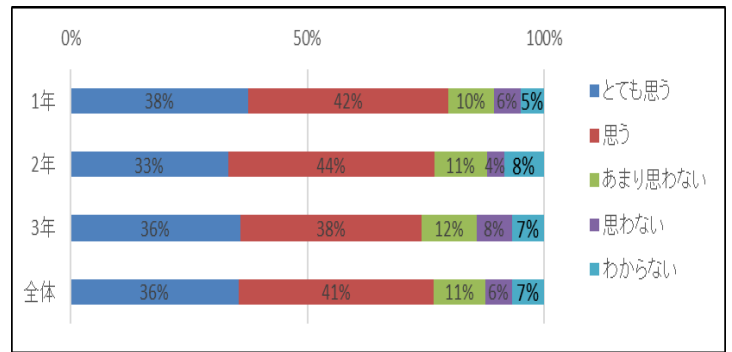
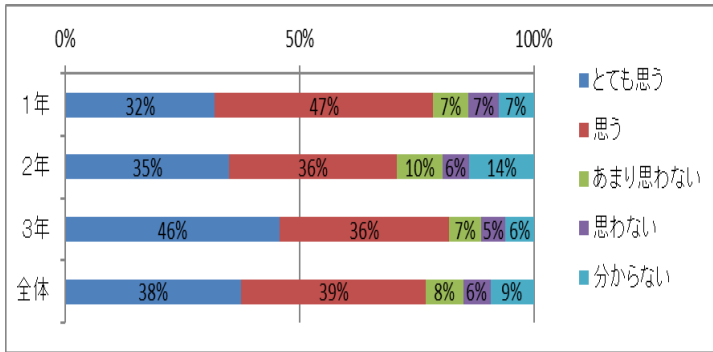
(1) 楽しみにしている学校行事がある。



(2) 行事では、みんなが活躍するチャンスがある。

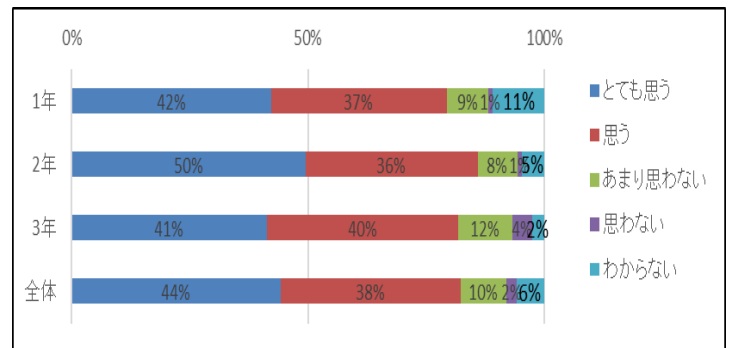
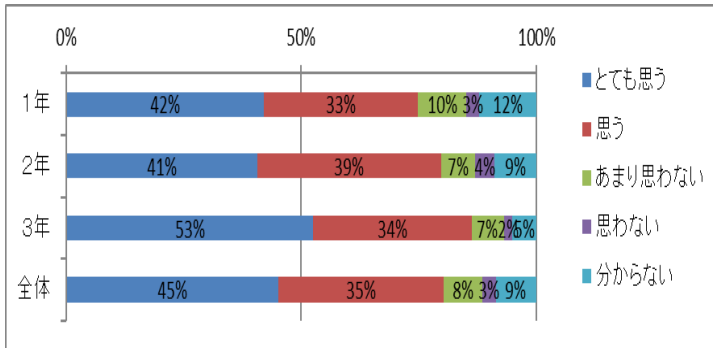


(3) 先生は、生徒の意欲を大切にした指導をしている。

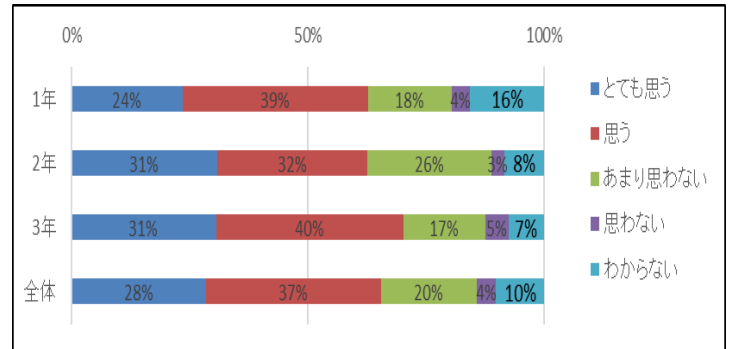
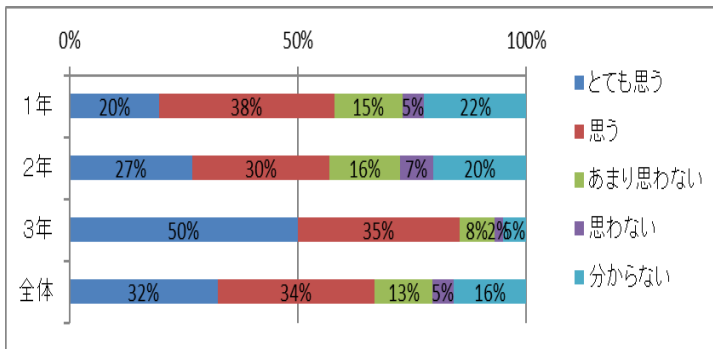


4 進路指導（キャリア教育）について

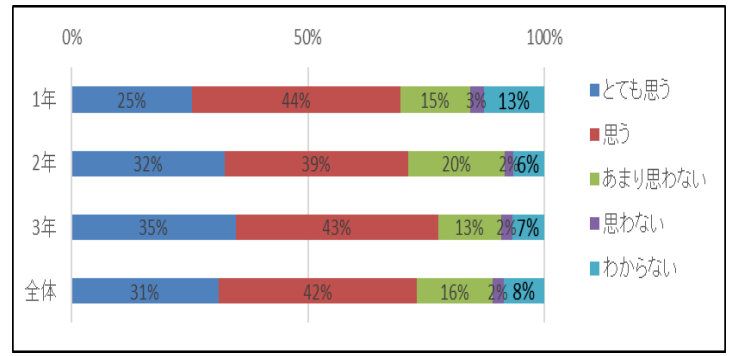
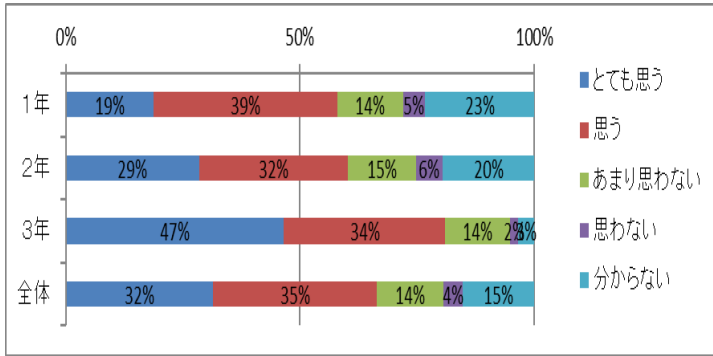
(1) 将来の生き方や進路について考えさせられる授業がある。



(2) 将来の生き方や進路について先生と相談する機会が十分にある。

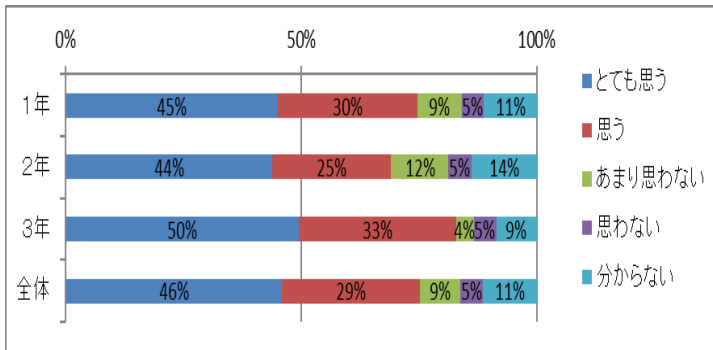


(3) 進路に関する情報が十分に提供されている。

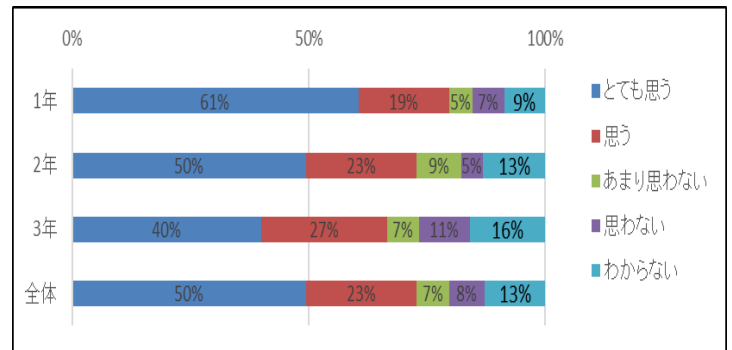


5 部活動について

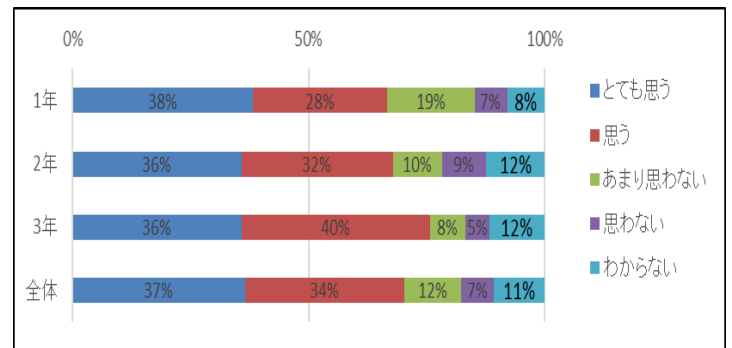
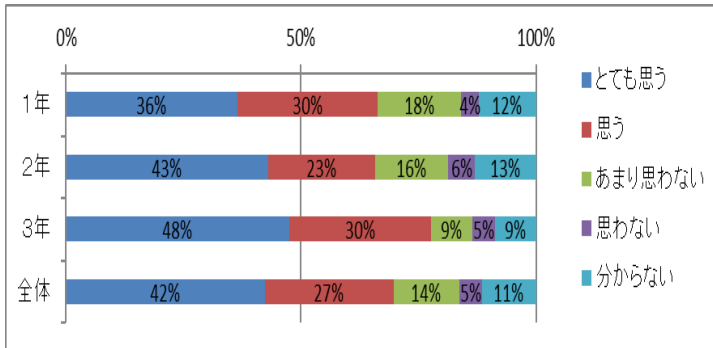
(1) 学校全体で、部活動は充実している。



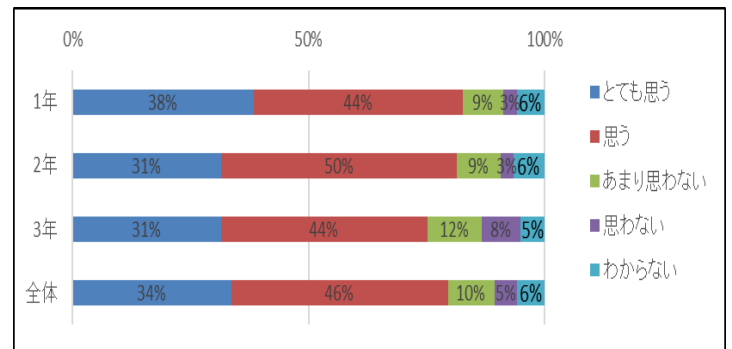
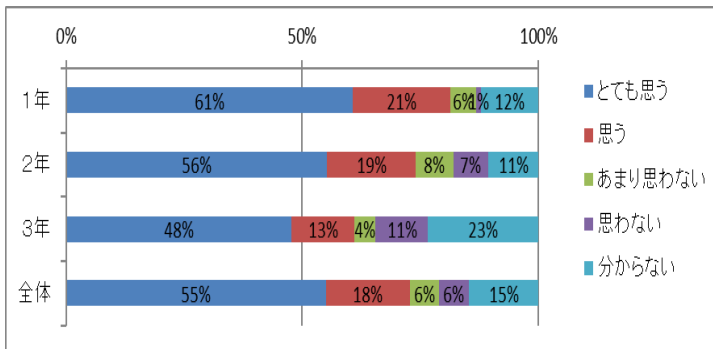
(1)本校は、学校全体で部活動を活発にしようと努力している。



(2) 部活動の回数や時間はちょうどよい。

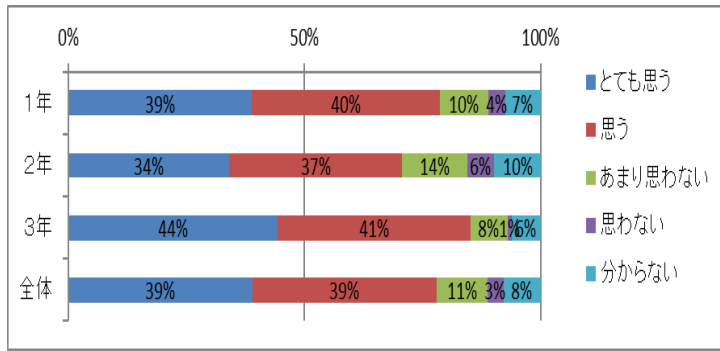


(3) 入りたい部活動がある。(現在入っている部活を含む)

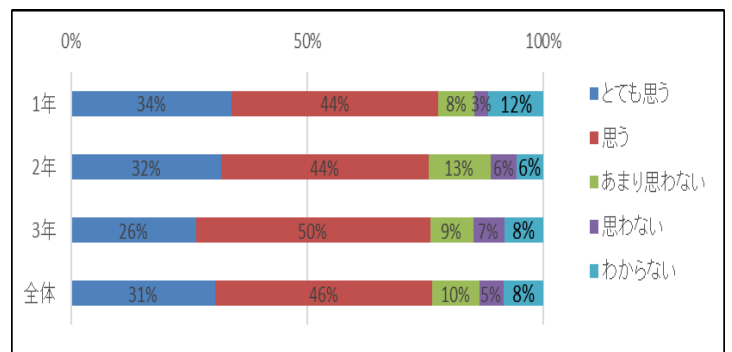


6 先生について

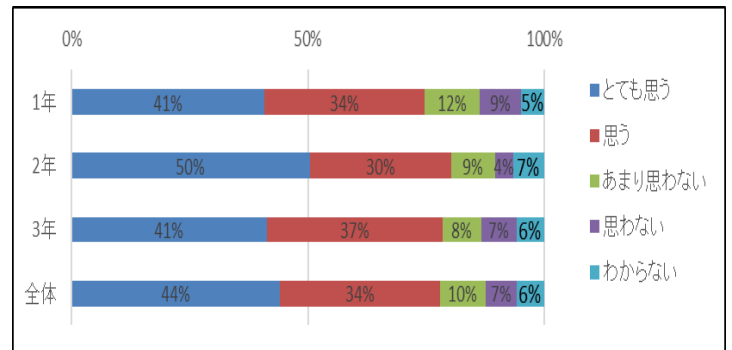
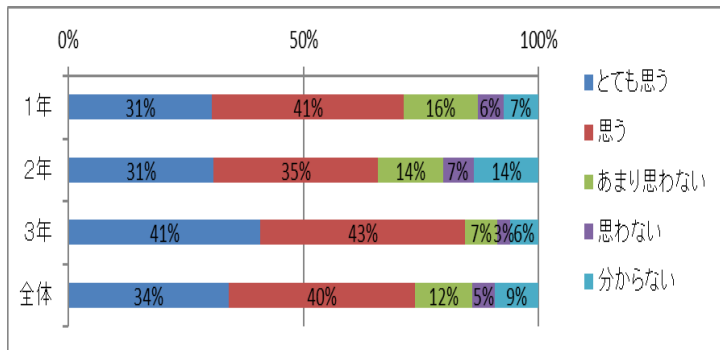
(1) 先生は、いつも熱心に指導している。



(2) 先生は、誰に対しても公平である。

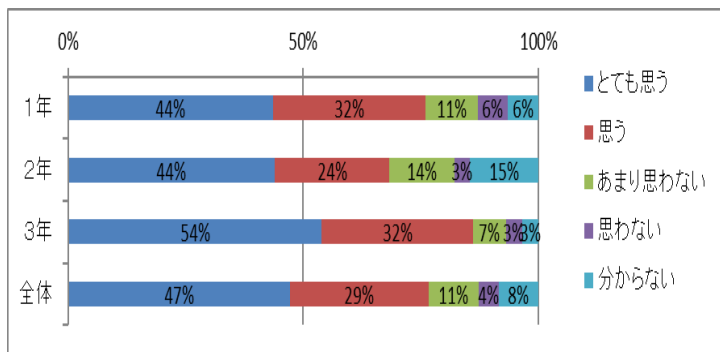


(3) 先生は、わたしの話をよく聞いてくれる。

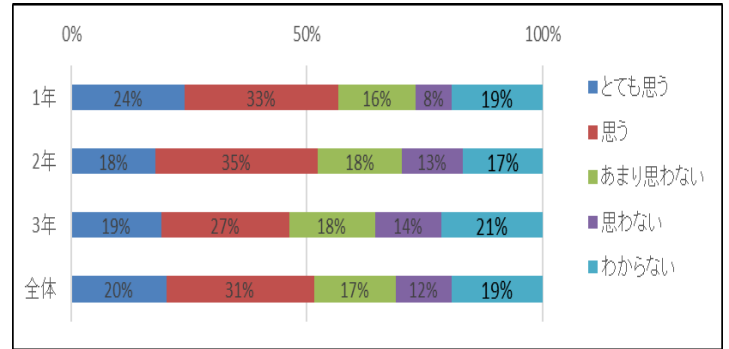
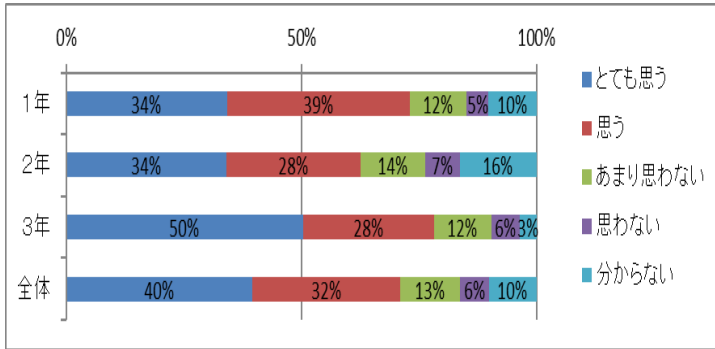


7 学校全般について

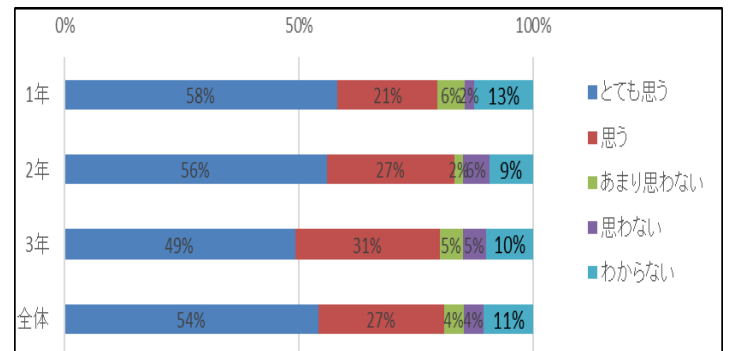
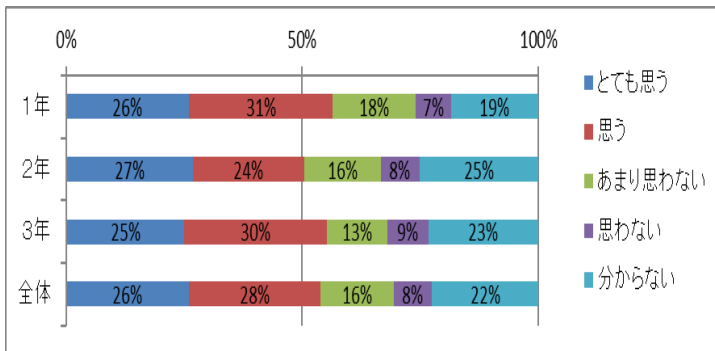
(1) 毎日の学校生活が楽しい。



(2) 自分の通学している中学校が好きである。

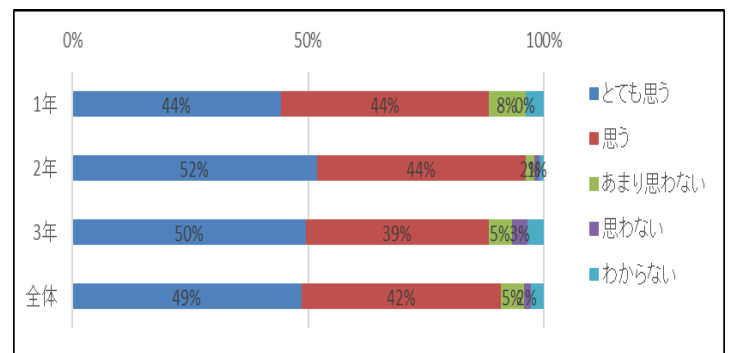


(3) 「学び舎」の区立小学校との交流が活発である。

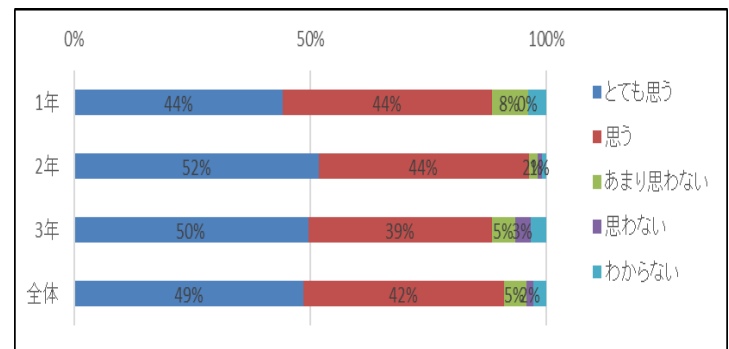


8 緑丘中学校の生徒としてどのように取り組んでいますか。【独自項目】

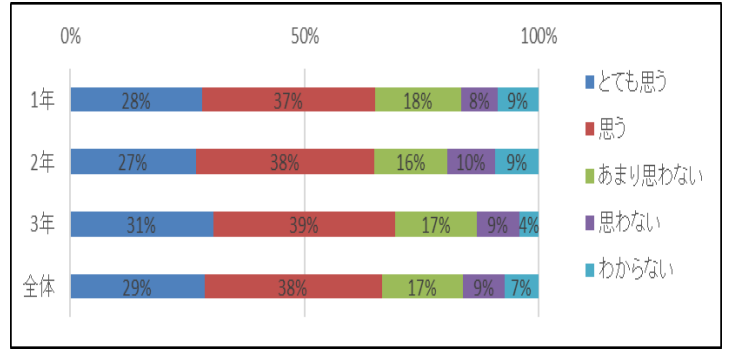
(1)部活動を大切にしている



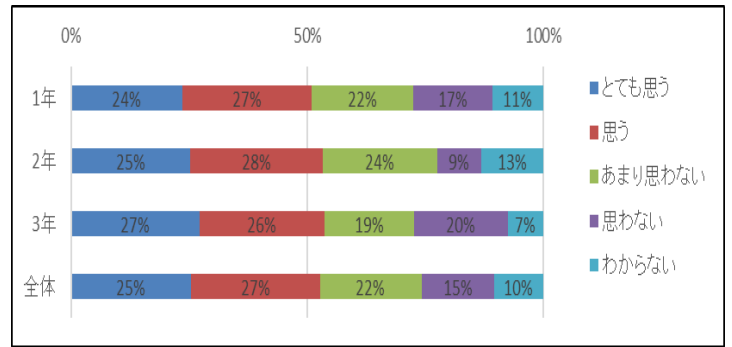
(2)あいさつを大切にしている



(3) 仲間や友達を大切にしている



(4) 地域の催しや行事に参加している



(5) 緑丘中学校の生徒として誇りをもって行動している

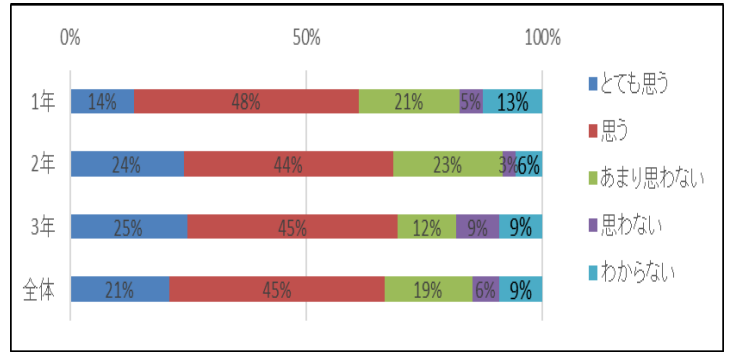


9 次の項目について教えてください

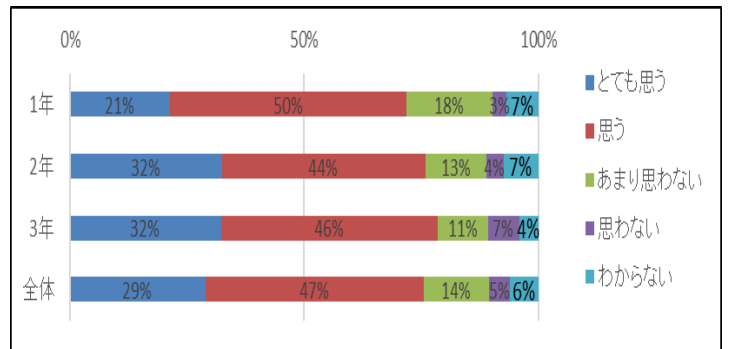
(1) 悪ふざけやトラブルなどがあると注意し合える



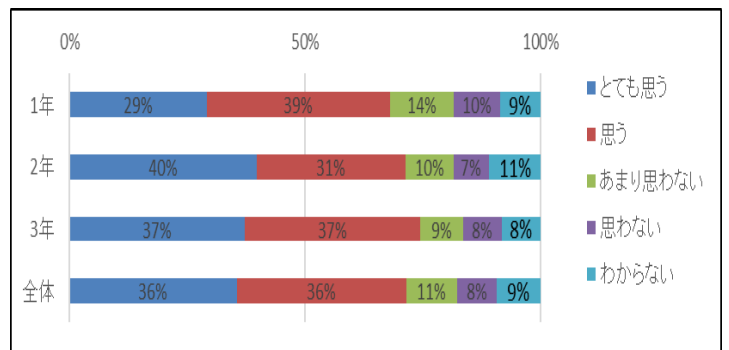
(2) 一生懸命がかっこいいを大切にしている



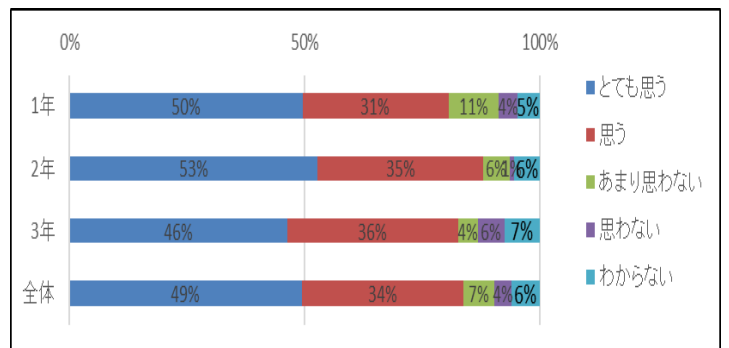
(3) 自分に自信が持てるものがある



(4) 緑丘中学校の伝統である三大行事を大切にしている



(5) いつでも相談できる人がいる

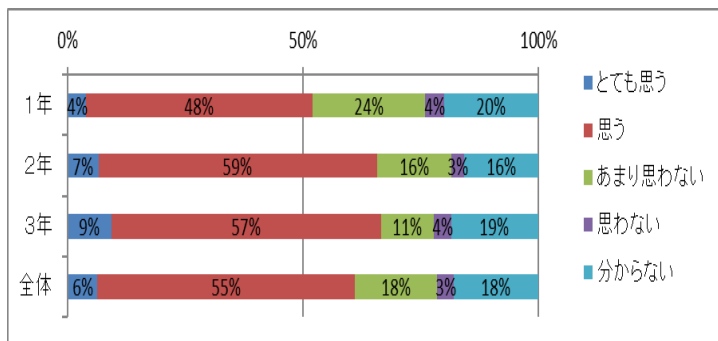


平成30年度 保護者アンケート

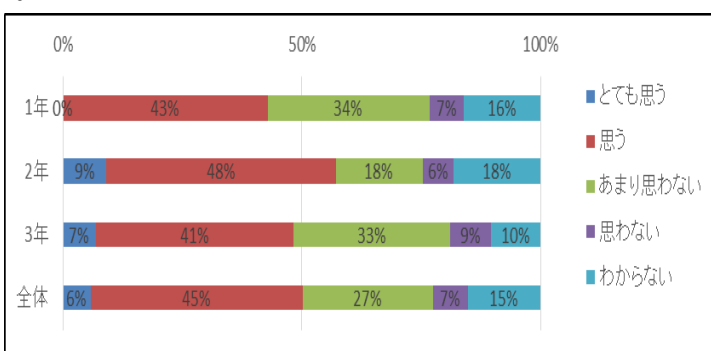
令和元年度 保護者アンケート

1 学習指導について

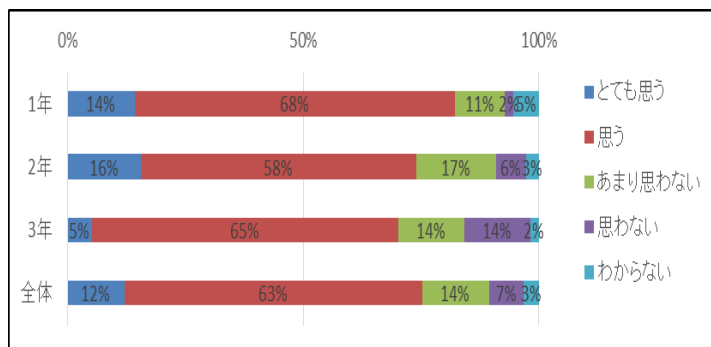
(1) 本校は、子どもたちにとってわかりやすい授業が行われている。



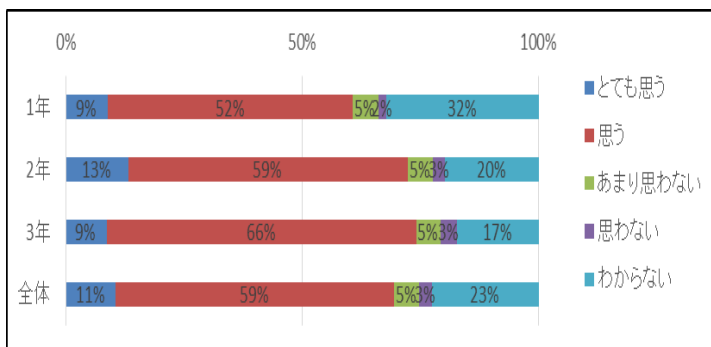
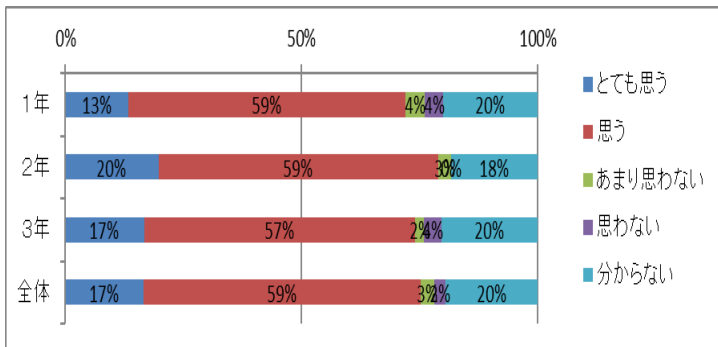
(2) 本校は、授業をととして、子どもたちに学力がついている。



(3) 通知表で評価されたことは、納得できる。



(4) 授業の開始・終了時間を守って授業が行われている。

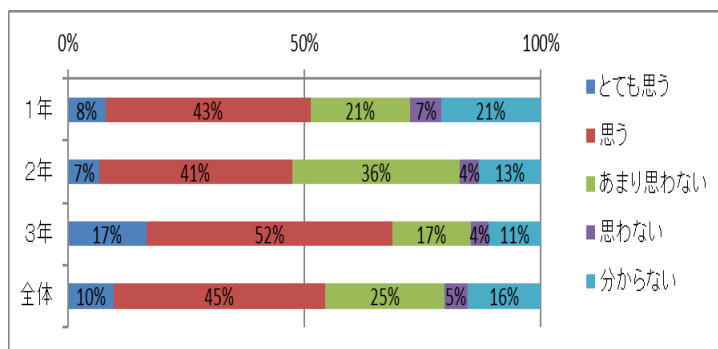


2 生活指導について

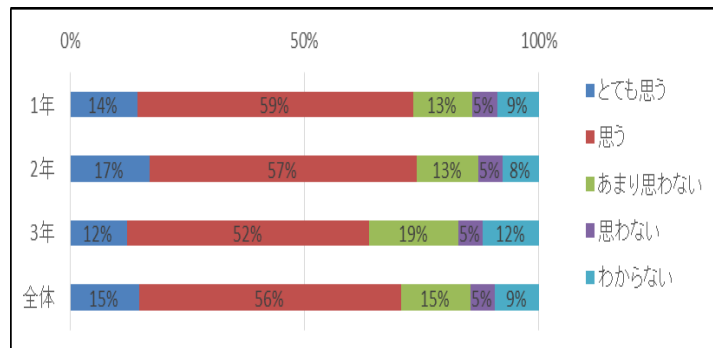
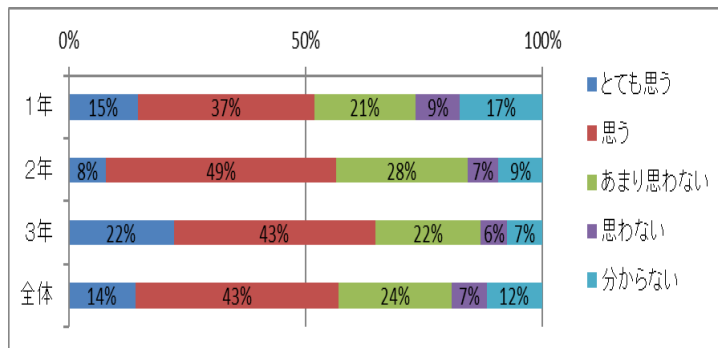
(1) 本校は、社会のルールを守ることについて子どもたちに指導が行われている。



(2) 本校は、子どもたちに問題となる行動が少ない。

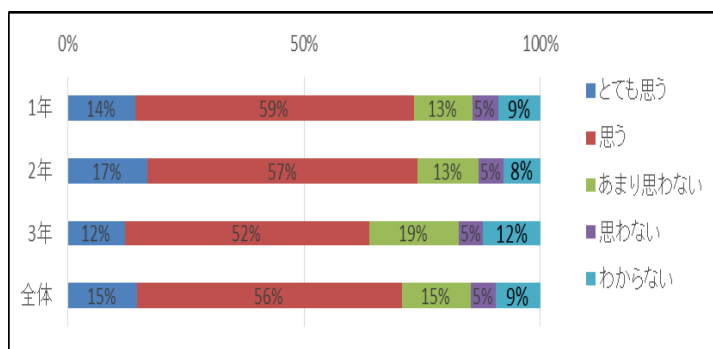
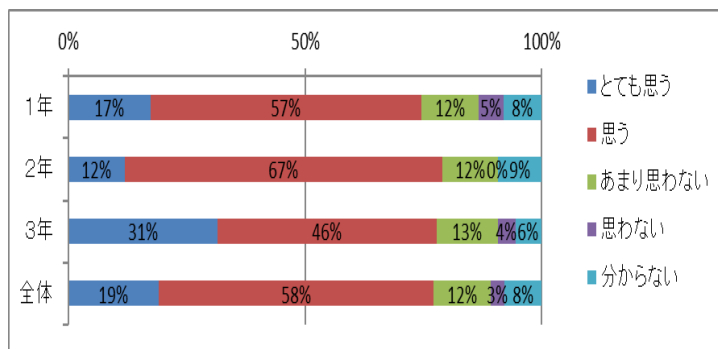


(3) 本校の教員には、子どものことの相談をしやすい。

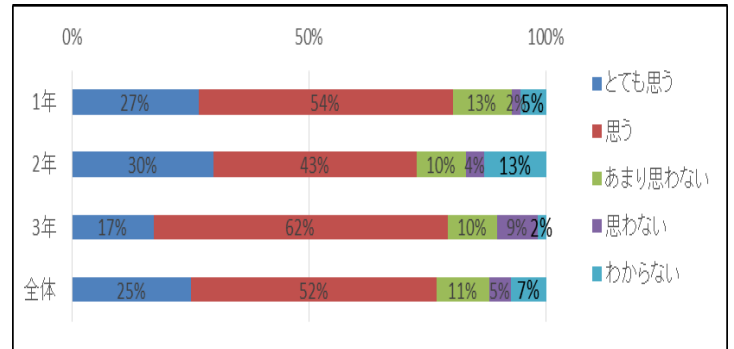
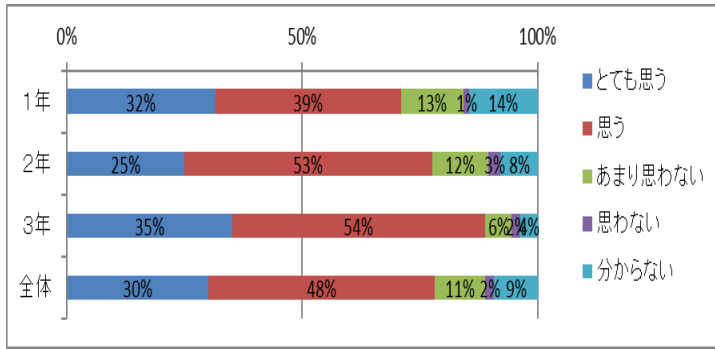


3 学校行事（運動会・学芸会、学習発表会、宿泊行事など）について

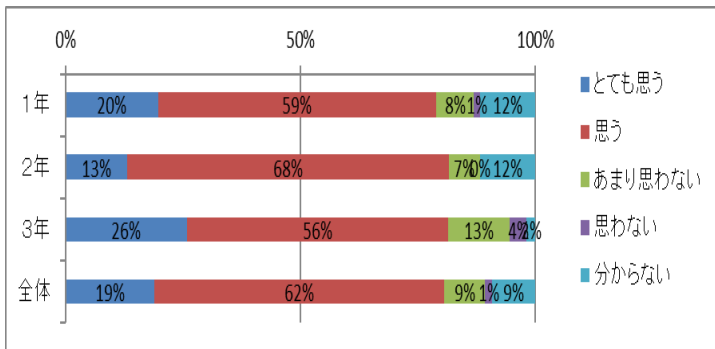
(1) 子どもたちが活躍する場面がたくさんあり、内容が充実している。



(2) 子どもたちは、学校行事を楽しみにしている。

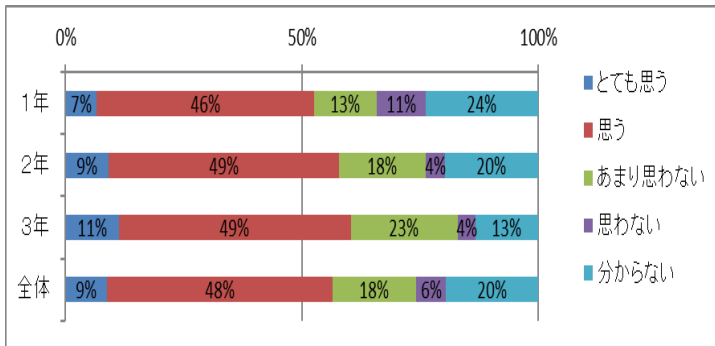


(3) 学校行事の準備にかかる時間は、適切である。

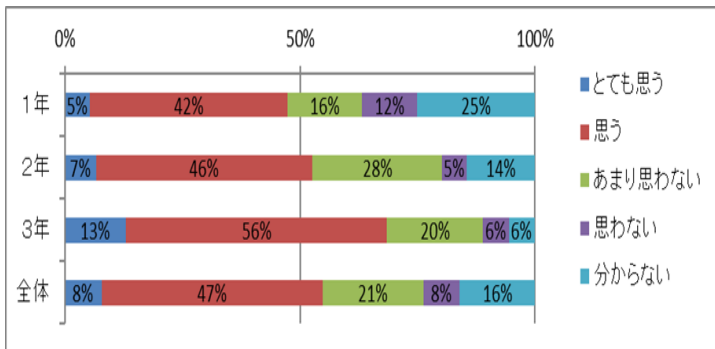


4 進路指導（キャリア教育）について

(1) 本校は、子どもに将来の生き方や進路について考えさせる指導が充実している。



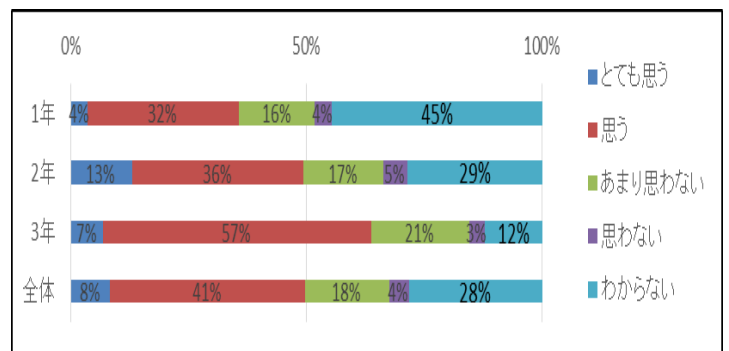
(2) 本校から、進路について十分な情報が提供されている。



(3) 本校は、進路について保護者が相談する機会が提供されている。

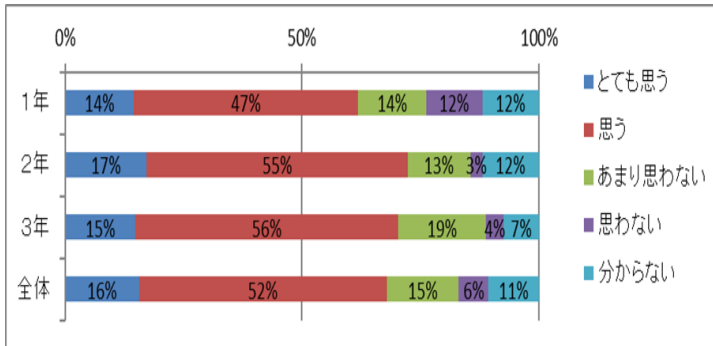


(4) 本校の教員は、親身になって進路の相談にのっている。

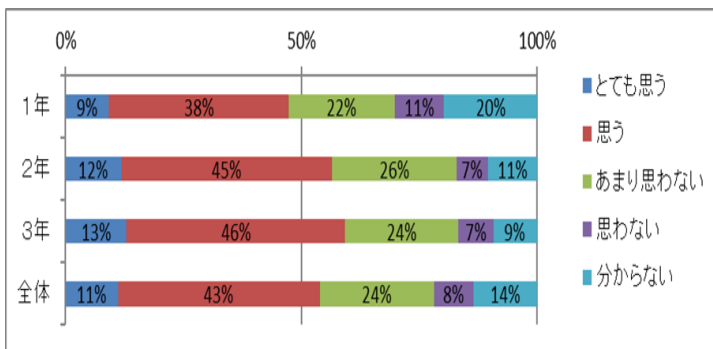


5 部活動について

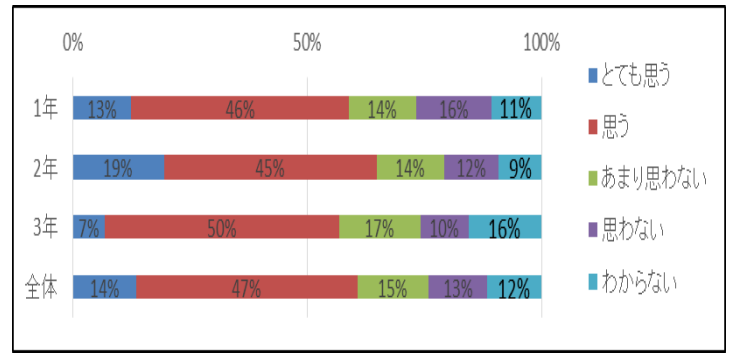
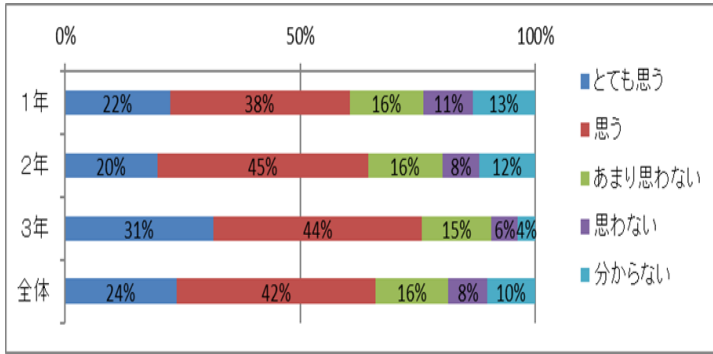
(1) 本校は、部活動の実施回数や時間は適切である。



(2) 本校は、学校全体で部活動を活発にしようと努力している。

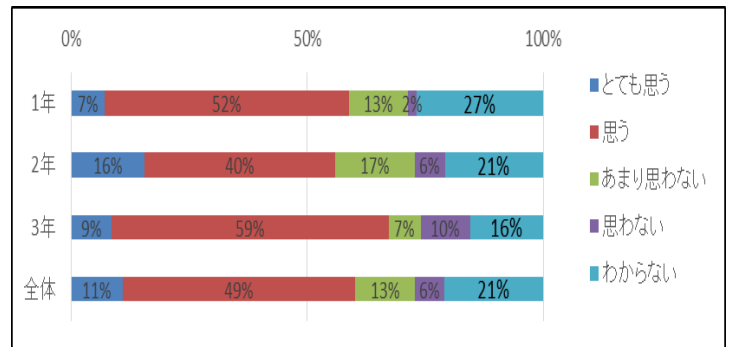


(3) 本校には、子どもたちが入りたい部活動がある。(現在入っている部活を含む)

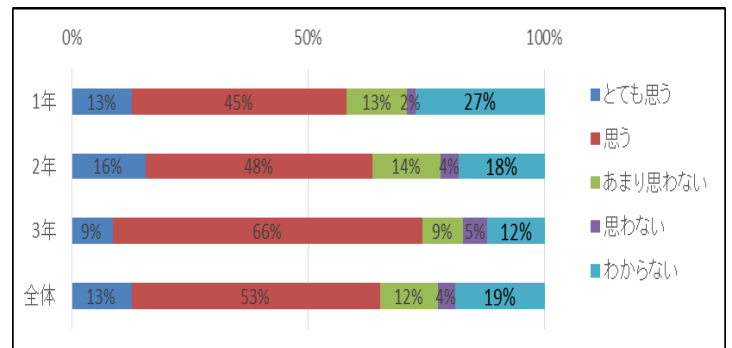
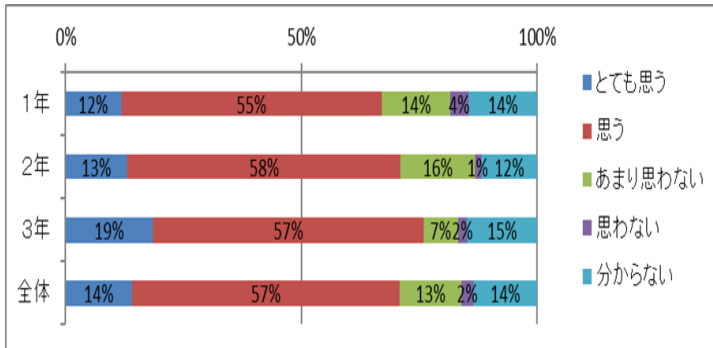


6 学校運営について

(1) 学校の重点目標が明確である。



(2) 校長はリーダーシップを発揮している。

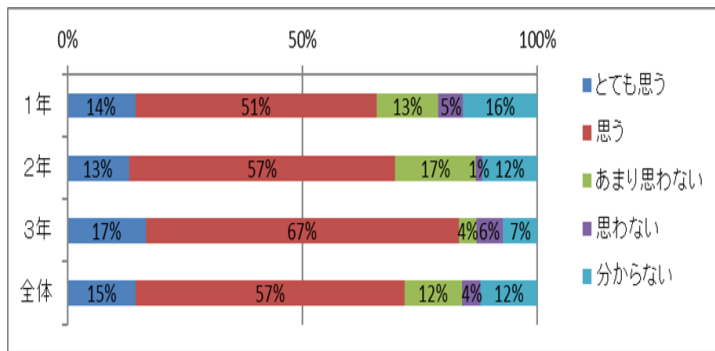


(3) 校長をはじめ教職員は、協力して教育活動に取り組んでいる。



7 教職員について

(1) 本校の教職員は、教育活動に熱心に取り組んでいる。

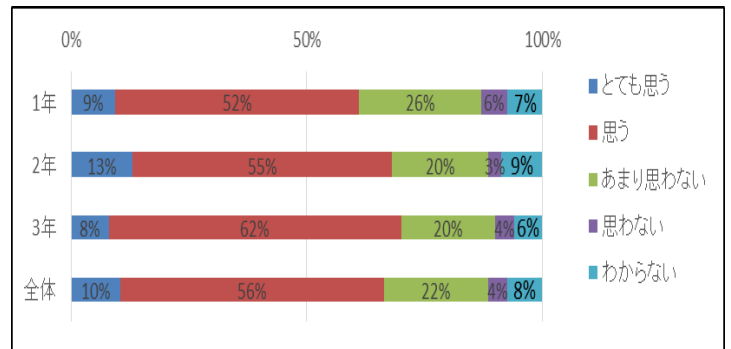


(2) 本校の教職員は、社会人としてのマナーを身に付けている。

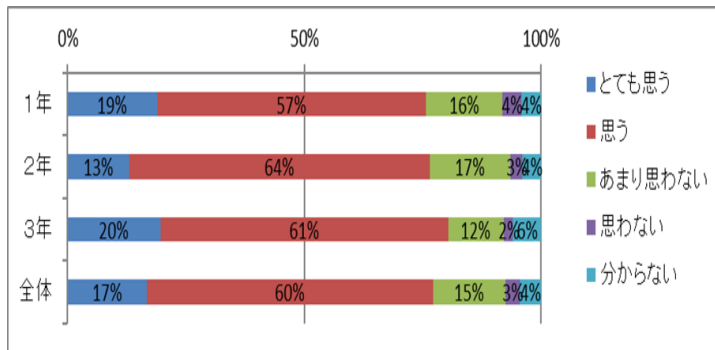


8 広報活動・情報提供について

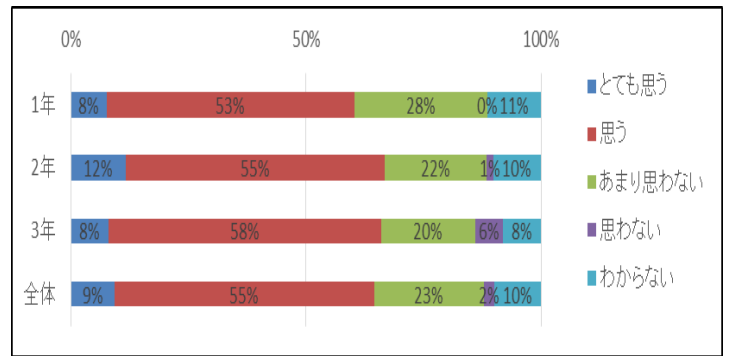
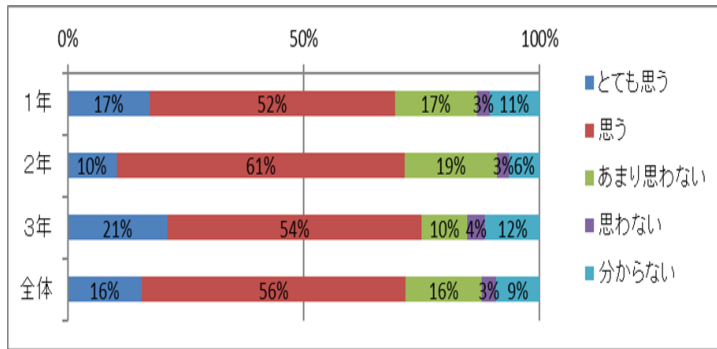
(1) 学校からの通信（プリント）に、保護書の知りたい情報が盛り込まれている。



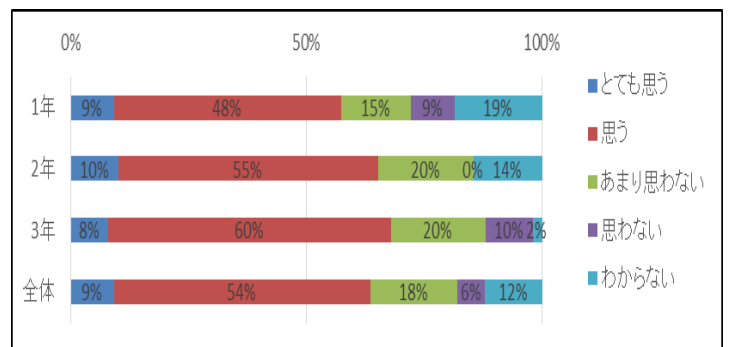
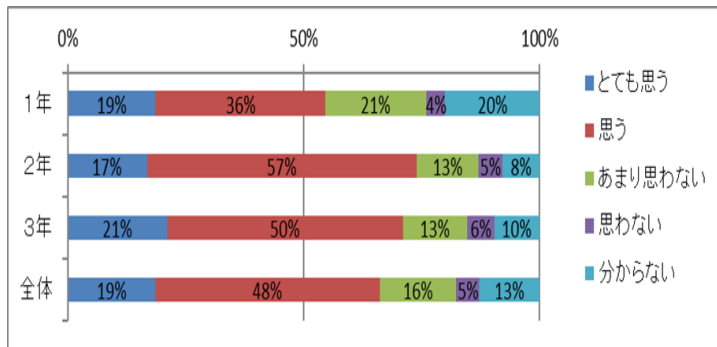
(2) 本校は、保護者に対し、ていねいな説明や対応をしている。



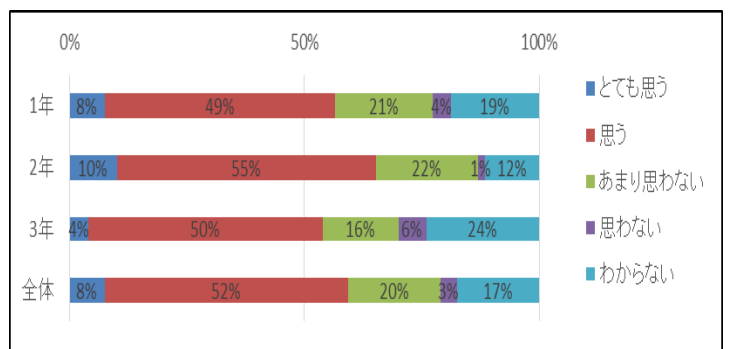
(3) 学校公開や保護者会をととして、学校の様子がよくわかる。



(4) 本校のホームページは、わかりやすい内容になっている。



(5) 「学び舎」の活動について、十分な情報が提供されている。

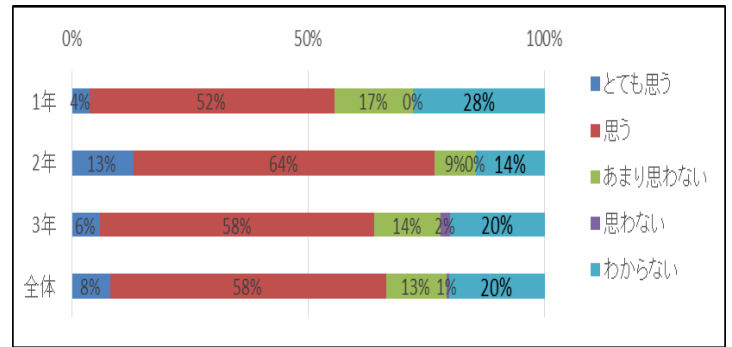
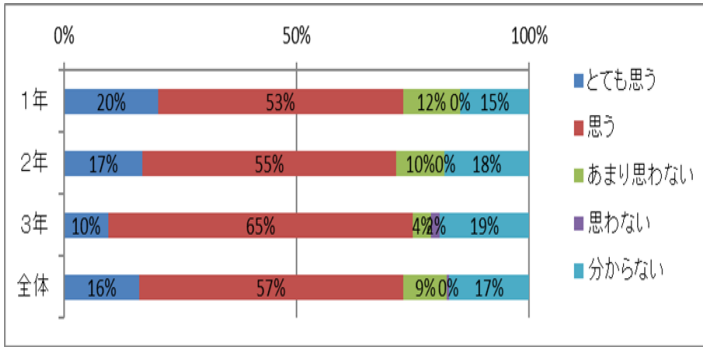


9 地域との連携について

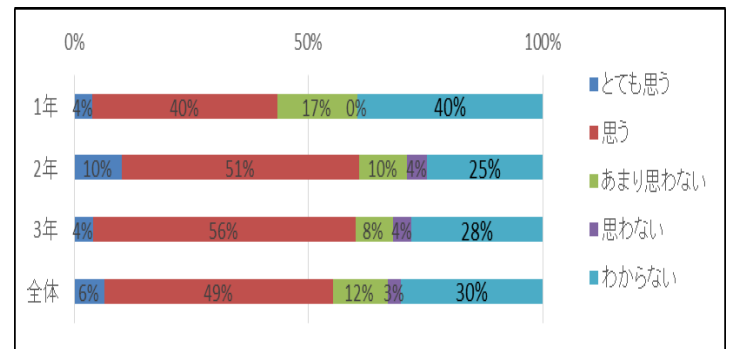
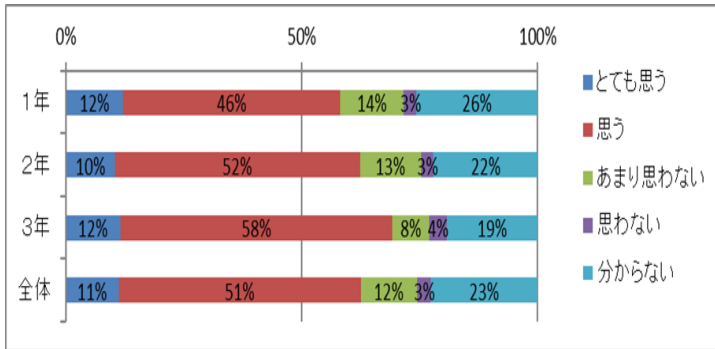
(1) 本校は、地域の人材や施設を教育活動に活かしている。



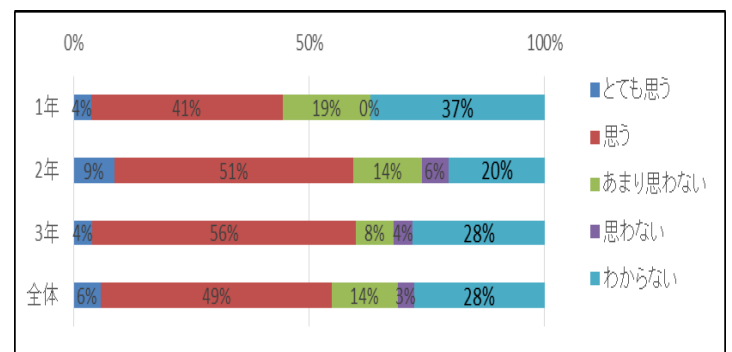
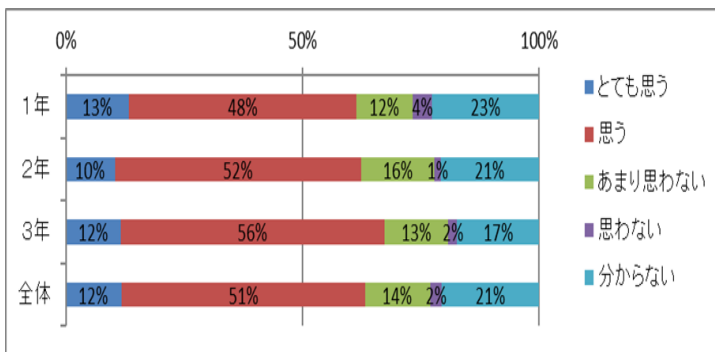
(2) 本校は、地域の活動や行事に協力的である。



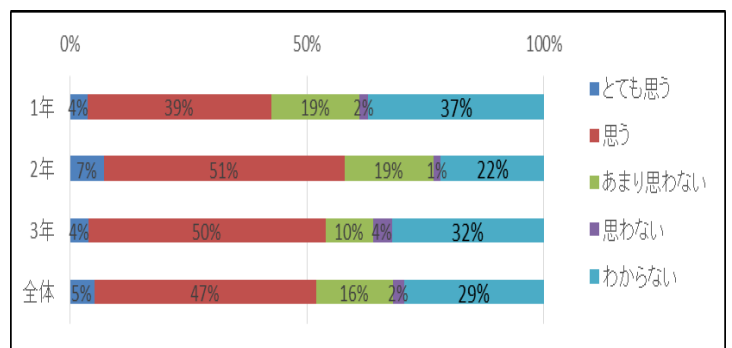
(3) 本校は、学校協議会や合同学校協議会の活動について、十分な情報が提供されている。



(4) 本校は、学校運営委員会の活動について、十分な情報が提供されている。



(5) 「学び舎」の区立小学校について十分な情報が提供されている。



10 学校の安全性について

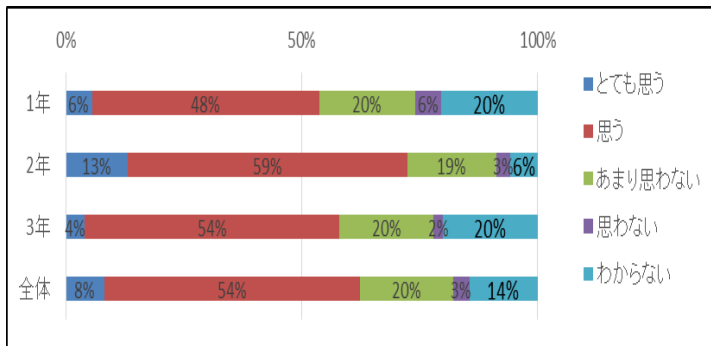
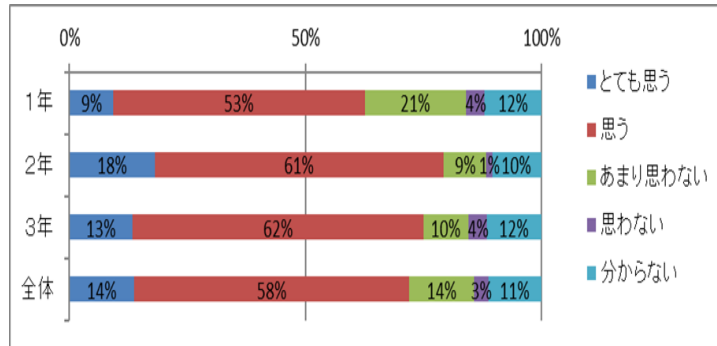
(1) 本校は、安全指導や避難訓練などを通して、子どもたちの安全性を高めている。



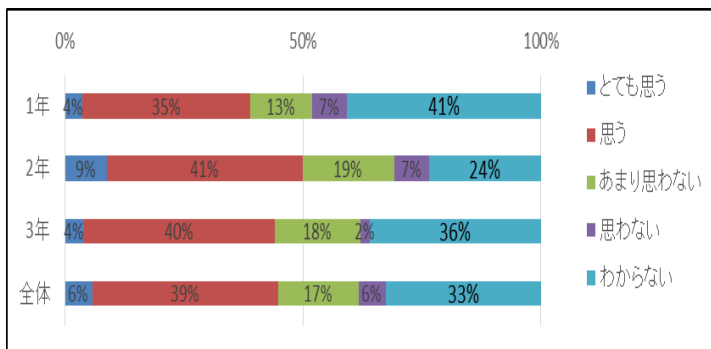
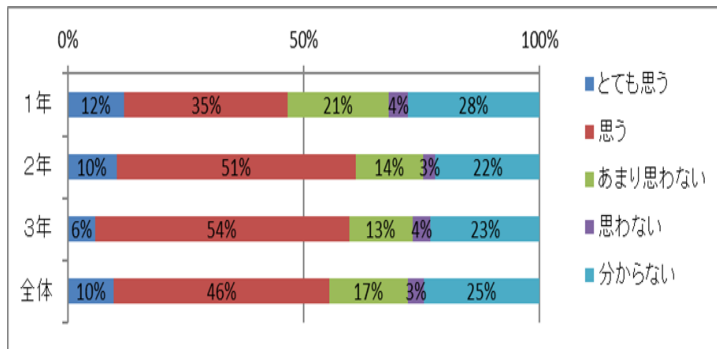
(2) 本校は、子どもたちの安全確保のための情報を適切に保護者へ提供している。



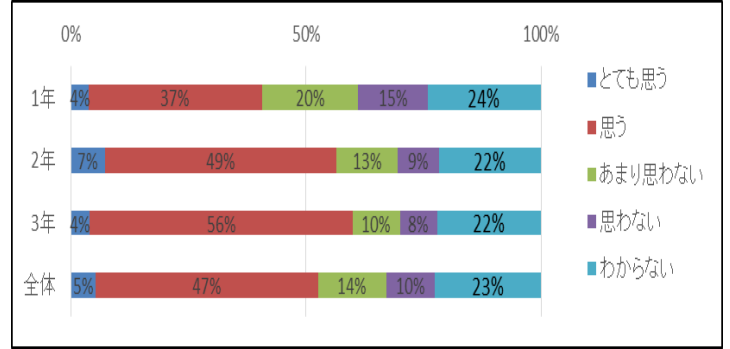
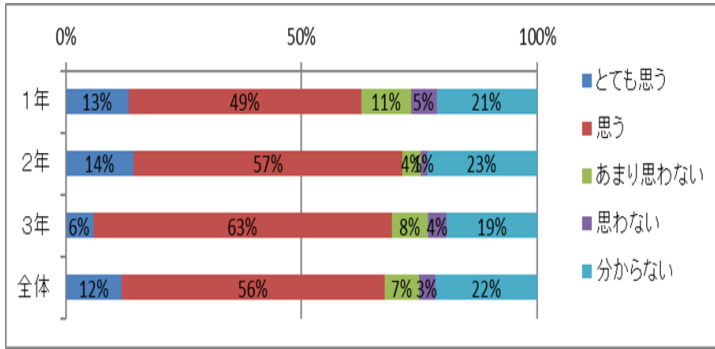
(3) 本校は、災害時の対応を保護者に周知している。



(4) 本校の施設の安全性は、確保されている。



(5) 本校は、社内の環境や給食等への衛生面の配慮がなされている。

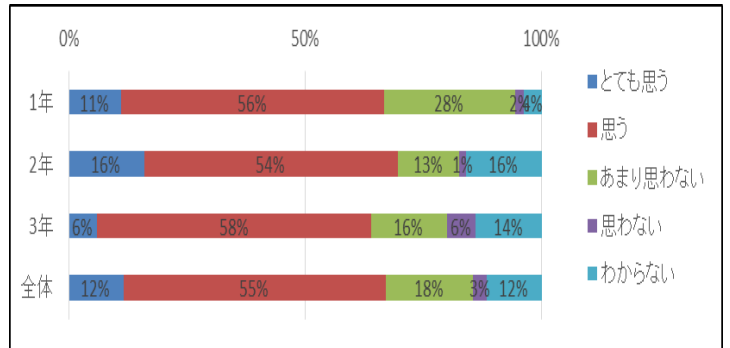


1.1 学校全般について

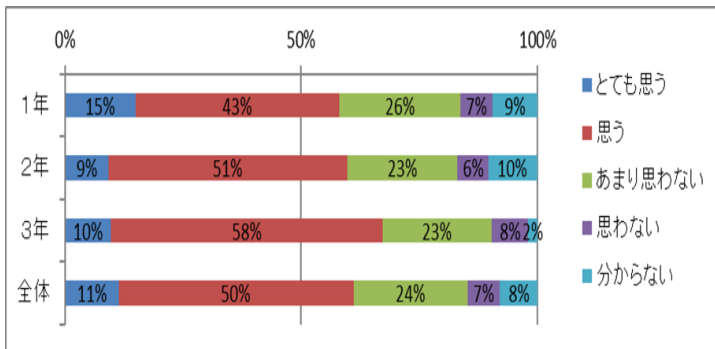
(1) 本校の子どもたちは学校生活が楽しいと感じている。



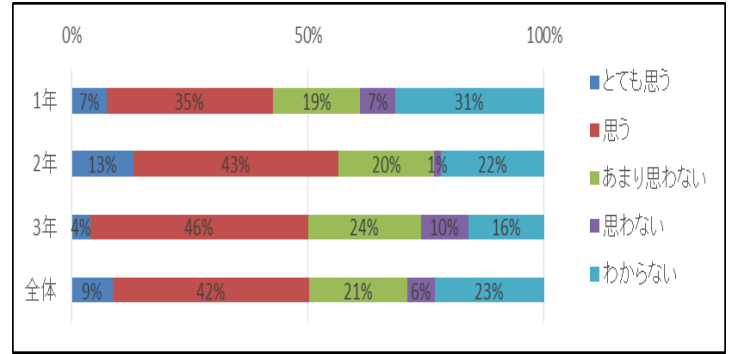
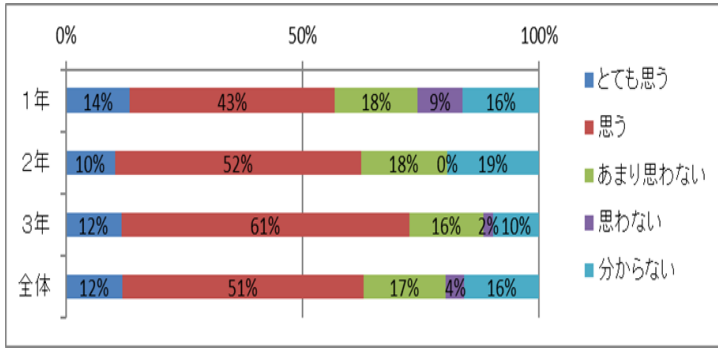
(2) 本校は、学校全体に活気がある。



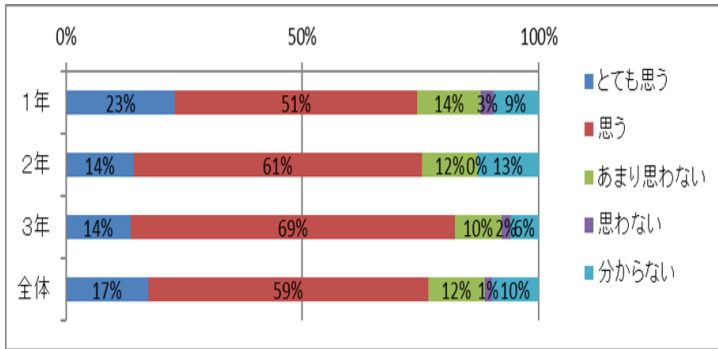
(3) 本校の教育活動に満足している。



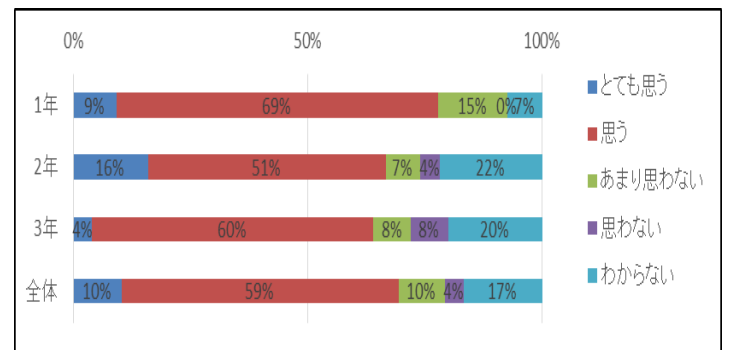
(4) 本校では、健康の増進や体力の向上に取り組んでいる。



(5) 本校では、スクールカウンセラーの役割が知らされている。

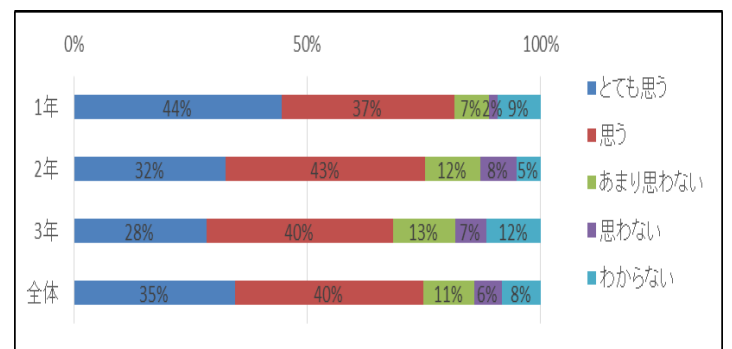


(6) 近隣の小・中学校で構成する「学び舎」による小学校・中学校の連携や交流活動が行われている。

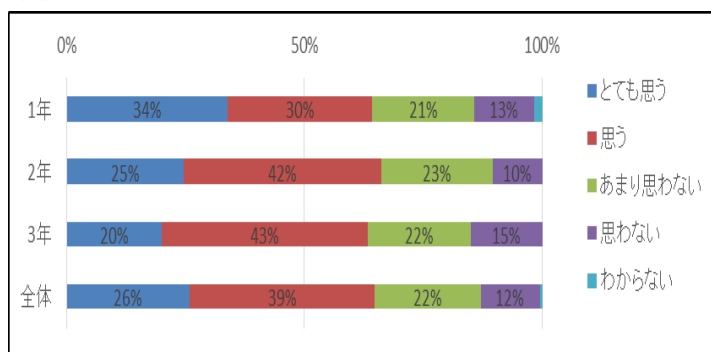


【独自項目】

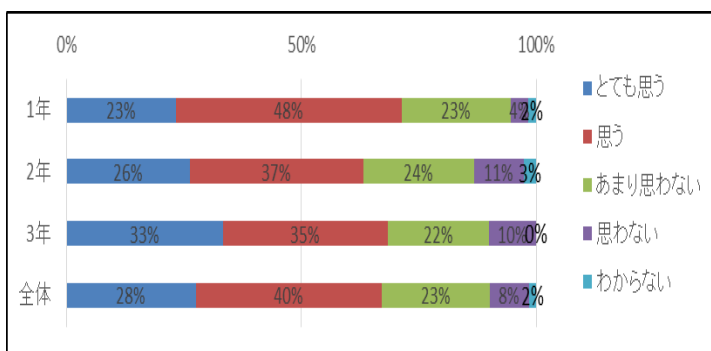
(1) 部活動を大切にしている



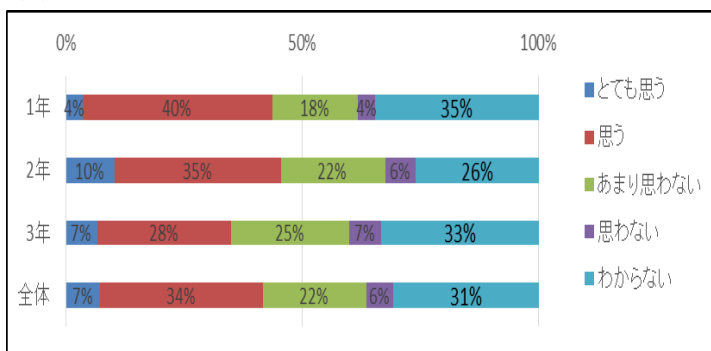
(2)学校での出来事をいつも話してくれる



(3)学校やクラスからのお知らせは届いている



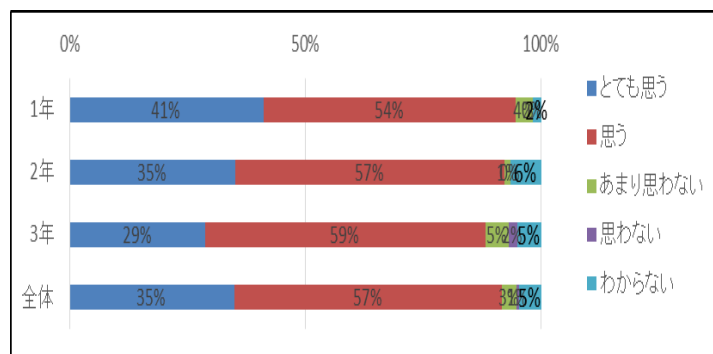
(4)悪ふざけやトラブルがあると注意し合っている



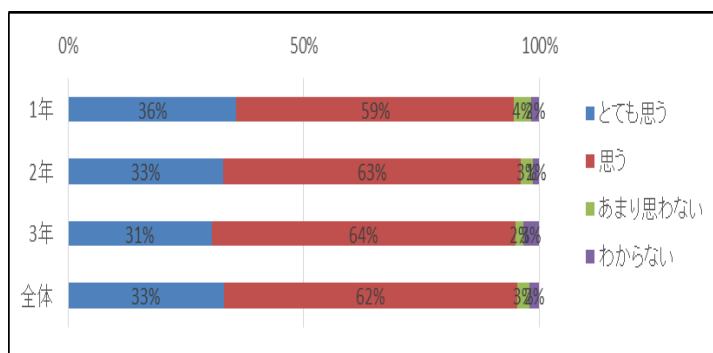
(5)自信（自己肯定感）をもって生活をしている



(6) 仲間や友達を大切にしている



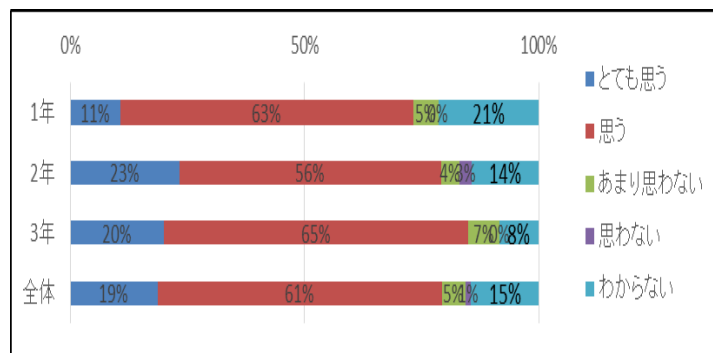
(7) 子どもの健康に気配りしている



(8) 緑丘中学校の生徒は、あいさつをしている

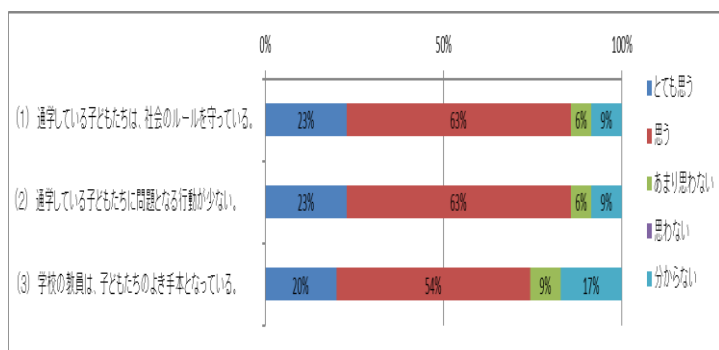


(9) 緑丘中学校の生徒は、伝統である三大行事を大切にしている

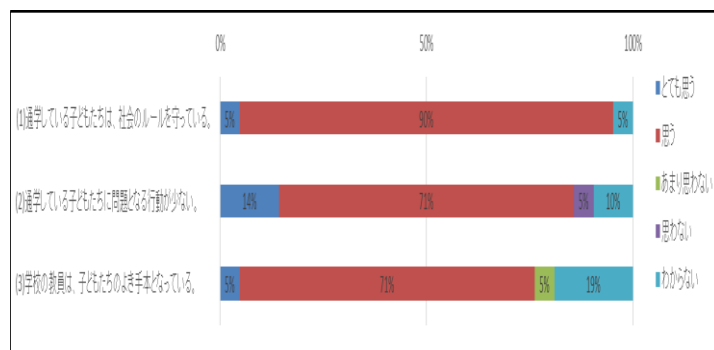


平成30年度 地域アンケート

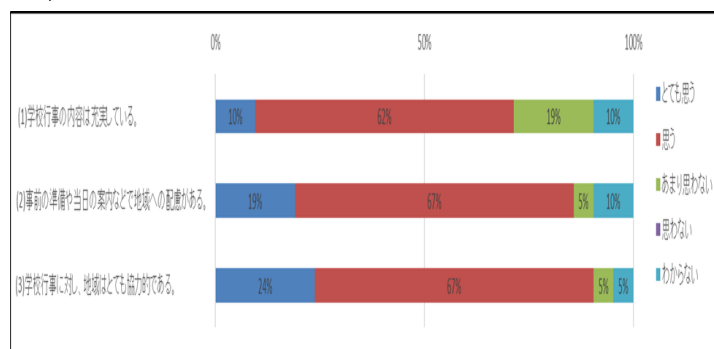
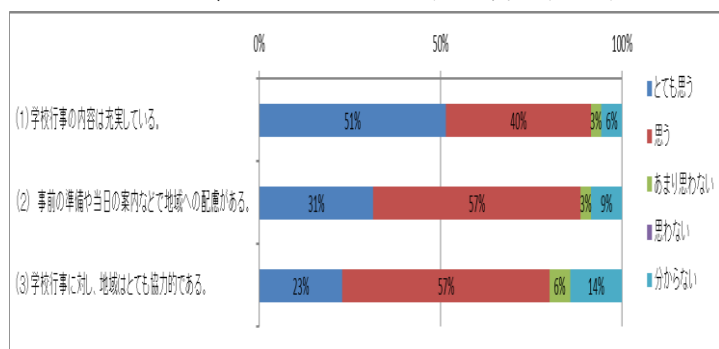
1 生活指導について



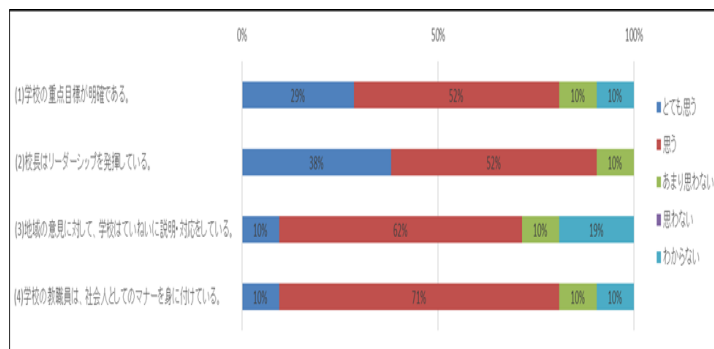
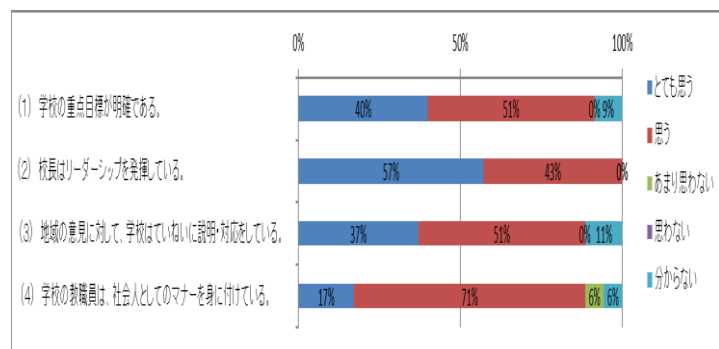
令和元年度 地域アンケート



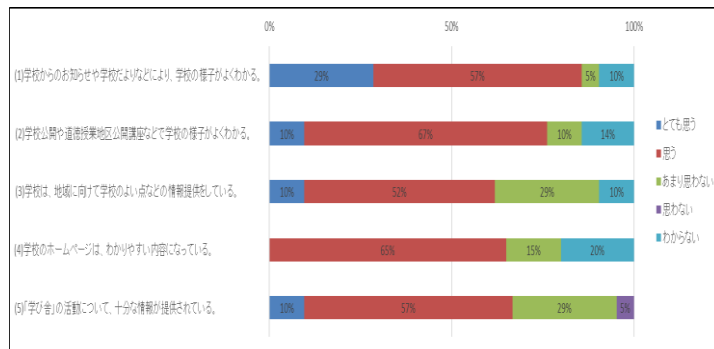
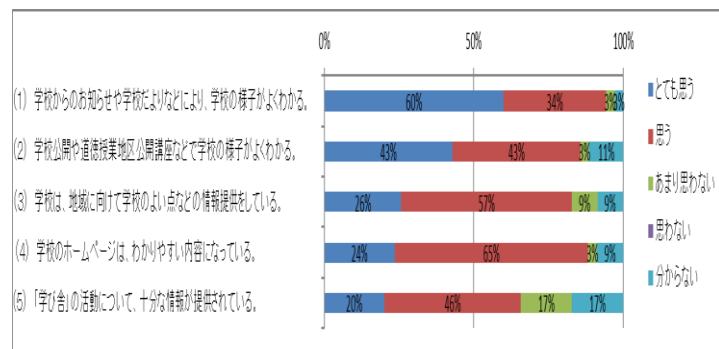
2 学校行事（運動会・学芸会、学習発表会、宿泊行事など）について



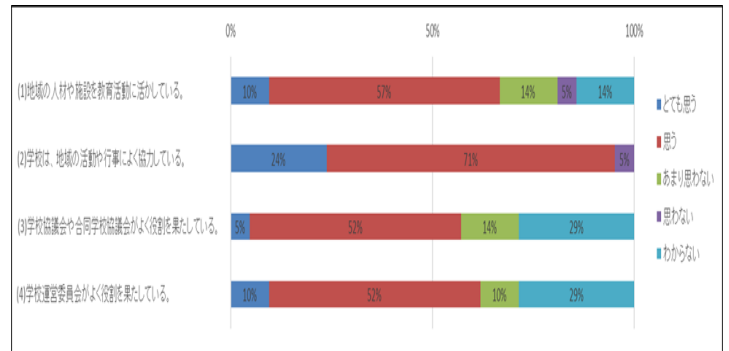
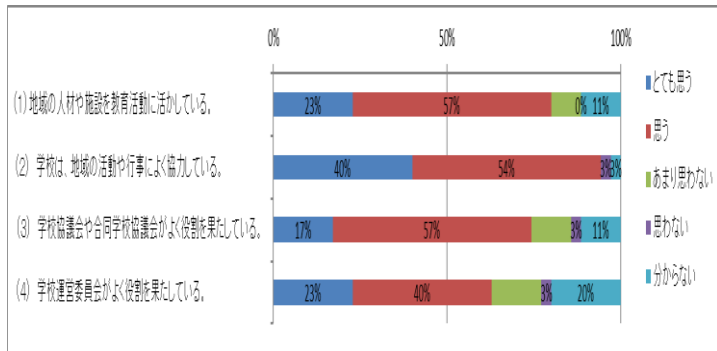
3 学校運営について



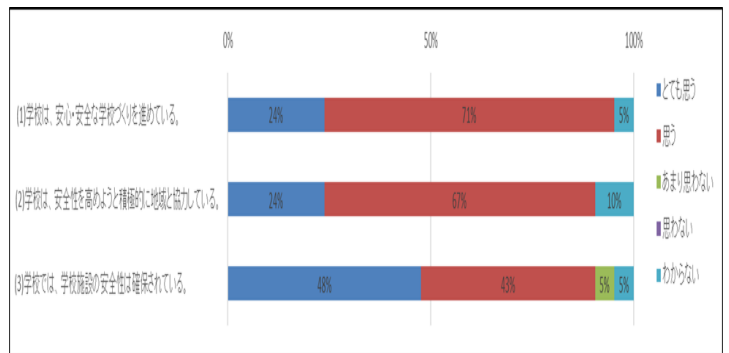
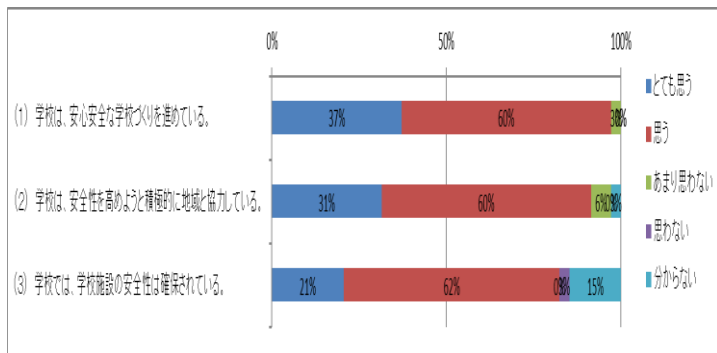
4 広報活動・情報提供について



5 地域との連携について



6 学校の安全性について



7 緑丘中学校は下記項目にどのように取り組んでいると思いますか【独自項目】

