

配布数150、回収数127、回収率84.7% 配布数168、回収数153、回収率91.1%

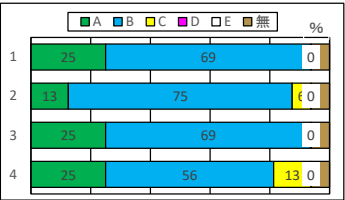
A:とても思う B:思う C:あまり思わない D:思わない E:分からない F:無回答・エラー



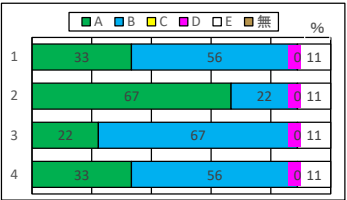
肯定的評価の割合

		R2	R3	R4	前年	本年
1 学習指導について						
1-(1)	私は、課題について、自分で考えたり、友達と考えたりする時間を授業の中で取っている。		79	85	94	89
1-(2)	私は、黒板の書き方やプリントなどを工夫している。		86	85	88	89
1-(3)	授業では、考えたことを話し合ったり、発表し合ったりする機会がある。		86	77	94	89
1-(4)	私は、映像やタブレットなどのICTを利用し、分かりやすい授業をしている。		79	85	81	89

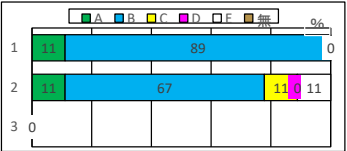
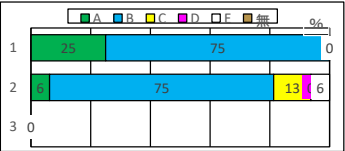
R5年度



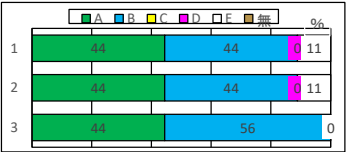
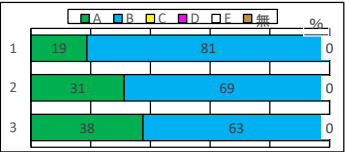
R6年度



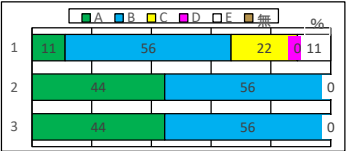
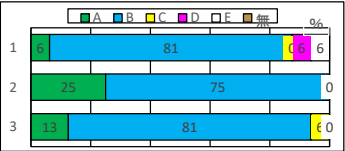
2 生活指導について						
2-(1)	学校は、学校での過ごし方やルールを生徒に考えさせて指導している。		100	92	100	100
2-(2)	生徒は、先生が指導した学校での過ごし方やルールについて理解している。		93	69	81	78



3 学校行事(体育大会、学芸発表会、宿泊行事など)について						
3-(1)	学校行事は、楽しいと思わせる工夫をしている。		93	92	100	89
3-(2)	学校行事は、達成感があると感じさせるものになっている。		93	92	100	89
3-(3)	私は、生徒の意欲を大切にしている。		100	92	100	100



4 キャリア教育について						
4-(1)	生徒は、キャリア・パスポートに書いた目標について、考えて行動している。		71	69	88	67
4-(2)	自分の進路や将来の仕事について、考える授業がある。		100	92	100	100
4-(3)	学校は、進路や将来の仕事に関する情報を提供している。		93	92	94	100



5 先生について						
5-(1)	私たちは、生徒にいいに指導している。		93	92	100	100
5-(2)	私たちに、生徒は相談しやすい。		93	85	81	89

