

世田谷区立奥沢中学校  
学校関係者評価委員会

配布数150、回収数88、回収率58.7%

配布数158、回収数59、回収率37.3%

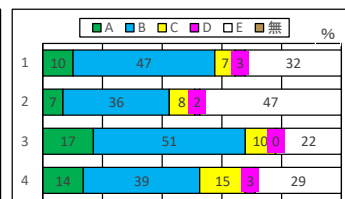
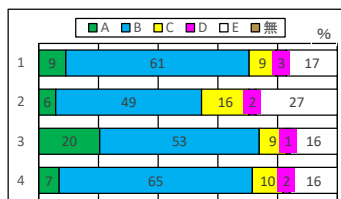
■ A: とても思う ■ B: 思う ■ あまり思わない ■ D: 思わない ■ E: 分からない ■ F: 無回答・エラー

## 肯定的評価の割合

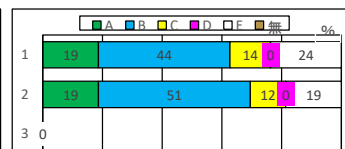
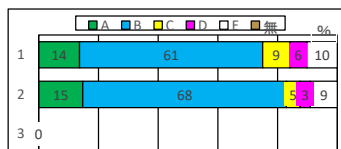
## R5年度

## R6年度

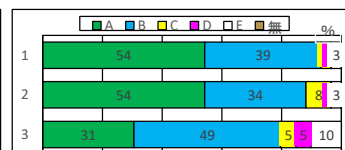
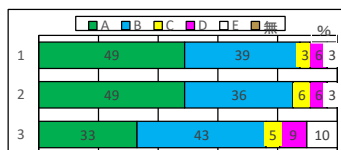
		R2	R3	R4	前年	本年
<b>1 学習指導について</b>						
1-(1)	本校は、子どもが考えることや、課題を解決することを大切に授業を行っている。		69	80	70	58
1-(2)	本校は、黒板の書き方やプリントなどを工夫している。	63	57	56	55	42
1-(3)	本校は、考えたことを話し合ったり発表し合ったりする機会がある。	82	76	87	74	68
1-(4)	本校は、映像やタブレットなどのICTを利用し、分かりやすい授業をしている。	66	66	62	72	53



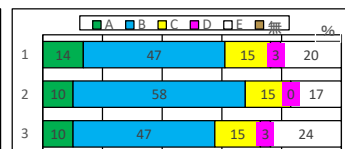
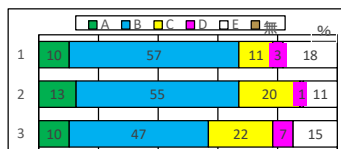
<b>2 生活指導について</b>						
2-(1)	本校は、学校での過ごし方やルールについて子どもに考えさせる指導をしている。	77	73	80	75	63
2-(2)	本校は、教員が指導した学校での過ごし方やルールについて子どもが理解している。	79	78	82	83	69



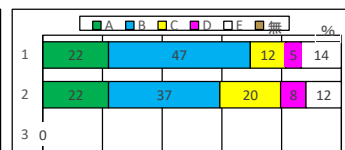
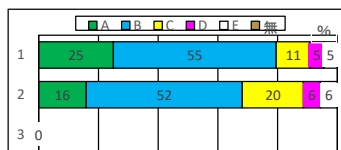
<b>3 学校行事(体育大会、学芸発表会、宿泊行事など)について</b>						
3-(1)	学校行事は、子どもにとって楽しい。	89	89	95	88	93
3-(2)	学校行事は、子どもにとって達成感がある。	92	86	94	85	88
3-(3)	本校は、子どもの意欲を大切にしている。	86	85	88	76	80



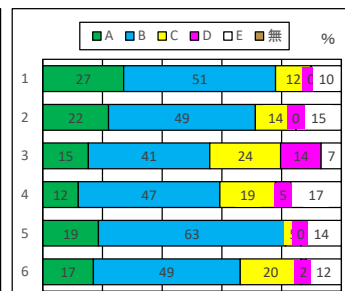
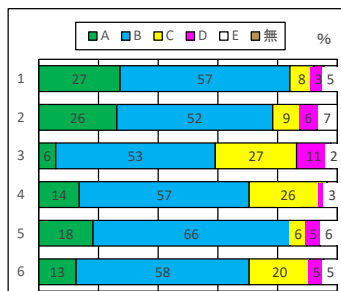
<b>4 キャリア教育について</b>						
4-(1)	本校は、キャリア・パスポートの目標について子どもに考えさせる指導をしている。	68	64	59	67	61
4-(2)	本校は、子どもの進路や将来のことについて考える授業がある。	74	66	72	67	68
4-(3)	本校は、進路や将来の仕事に関する情報を提供している。	68	65	66	57	58



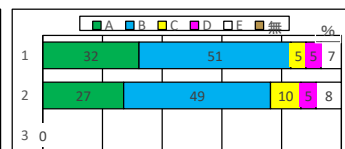
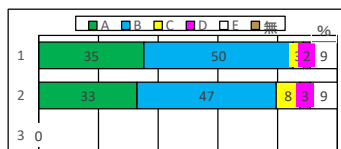
<b>5 教職員について</b>						
5-(1)	本校は、丁寧に指導している。	77	79	88	80	69
5-(2)	本校は、子どもや保護者が相談しやすい。	77	73	72	68	59



<b>6 全般について</b>						
6-(1)	本校の学校生活は、子どもにとって楽しい。	88	83	90	84	78
6-(2)	本校の学校生活は、子どもにとって達成感がある。	77	73	79	78	71
6-(3)	子どもは、家庭で宿題やタブレットなどのICTを利用しての学習している。	49	60	57	59	56
6-(4)	本校は、近隣の(幼稚園・)小・中学校で構成する「学び舎」の(幼稚園・)小学校に行ったり、(幼稚園・)小学生在が変化する機会がある。	58	57	57	70	59
6-(5)	本校の教育活動は、子どもの成長につながる。	82	78	84	84	81
6-(6)	子どもは、体力の向上や健康な生活に取り組んでいる。	69	71	76	70	66



<b>7 部活動について</b>						
7-(1)	部活動は、子どもにとって楽しい。	78	80	85	85	83
7-(2)	部活動は、子どもにとって達成感がある。	77	73	85	80	76



配布数150、回収数88、回収率58.7%

配布数158、回収数59、回収率37.3%

■ A: とても思う   
 ■ B: 思う   
 ■ C: あまり思わない   
 ■ D: 思わない   
 ■ E: 分からない   
 ■ F: 無回答・エラー

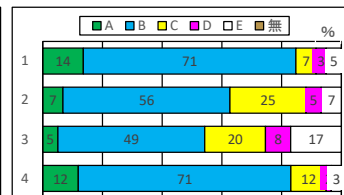
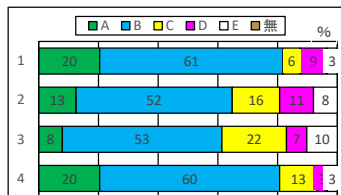
肯定的評価の割合

R5年度

R6年度

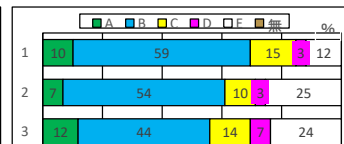
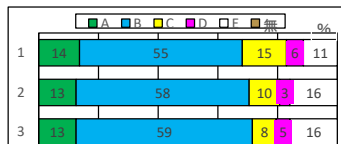
## 8 学校からの情報提供について

8-(1)	本校は、様々な便りなどで、保護者に情報を提供している。	94	89	88	<b>82</b>	<b>85</b>
8-(2)	本校は、ホームページやメールなどで、保護者に情報を提供している。	86	91	84	<b>65</b>	<b>63</b>
8-(3)	「学び舎」の区立(幼稚園・)小学校について情報が提供されている。	63	58	58	<b>61</b>	<b>54</b>
8-(4)	本校は、学校公開や保護者会などで、生徒の様子が分かる。	77	77	81	<b>81</b>	<b>83</b>



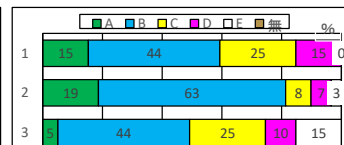
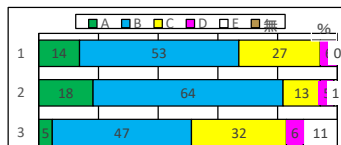
## 9 学校運営について

9-(1)	本校は、保護者に指導の重点を伝えている。	86	74	71	<b>68</b>	<b>69</b>
9-(2)	本校は、教職員が指導の重点を理解して教育活動に取り組んでいる。	77	77	68	<b>70</b>	<b>61</b>
9-(3)	本校は、地域に情報を提供している。	75	73	74	<b>72</b>	<b>56</b>



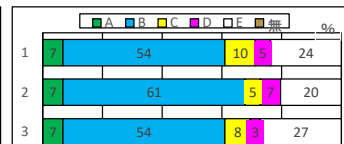
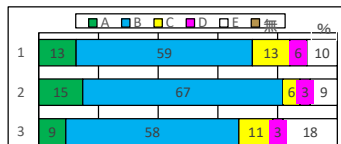
## 10 家庭と学校との連携について

10-(1)	私は、学校公開にすんで参加している。	61	62	<b>67</b>	<b>59</b>
10-(2)	私は、学校行事、PTAや地域主催の行事などにすんで協力している。	66	75	<b>82</b>	<b>81</b>
10-(3)	私は、今年度の学校の指導の重点を理解している。	61	59	<b>51</b>	<b>49</b>



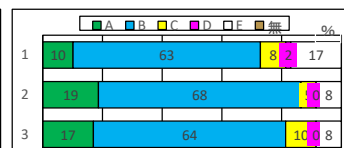
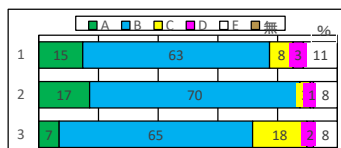
## 11 地域との連携について

11-(1)	本校は、地域の人や施設を教育活動に生かしている。	73	75	67	<b>72</b>	<b>61</b>
11-(2)	本校は、地域の活動などに協力的である。	86	80	79	<b>82</b>	<b>68</b>
11-(3)	本校は、地域に情報を提供している。	75	77	78	<b>67</b>	<b>61</b>



## 12 学校の安全性について

12-(1)	本校は、安全な学校づくりを進めている。	86	80	80	<b>77</b>	<b>73</b>
12-(2)	本校は、避難訓練やセーフティ教室などで、子どもに安全に関する指導をしている。	88	83	90	<b>88</b>	<b>86</b>
12-(3)	本校は、自然災害時の対応を子どもや保護者に提供している。	87	80	83	<b>72</b>	<b>81</b>



## 13 本校独自の項目

13-(1)	子どもは、授業で学んだことについて興味を持つことがある。	86	83	79	<b>74</b>	<b>68</b>
13-(2)	子どもは、学校生活の中で、お互いに認め合うことや相手の立場を想像することを心がけている。	84	80	91	<b>83</b>	<b>81</b>
13-(3)	学校生活や行事では、子どもたちが活躍するチャンスがある。	88	86	92	<b>84</b>	<b>88</b>
13-(4)	子どもは、地域のために積極的にボランティア活動をしようとしている。	66	59	56	<b>51</b>	<b>44</b>
13-(5)	学校生活や学習・行事では、子どもはレジリエンス(粘り強さ)を身につける場面がある。			73	<b>78</b>	<b>69</b>
13-(6)	少人数授業(英語)は授業内容の理解を深めるのに役立っている。	79	76	63	<b>68</b>	<b>69</b>

