

配布数71、回収数42、回収率59.2%

配布数71、回収数37、回収率52.1%

■ A: とても思う ■ B: 思う ■ あまり思わない ■ D: 思わない ■ E: 分からない ■ F: 無回答・エラー

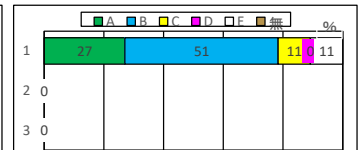
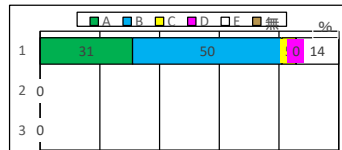
肯定的評価の割合

R5年度

R6年度

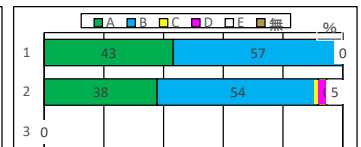
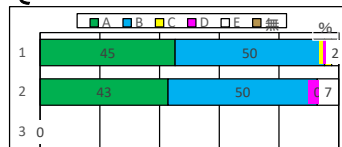
1 生活指導について

		R2	R3	R4	前年	本年
1-(1)	通学している子どもたちは、交通ルールなどを守っている。	90	81	75	81	78



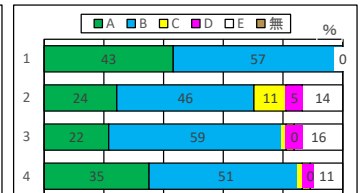
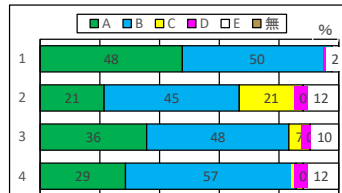
2 学校行事(運動会・学芸会、学習発表会、宿泊行事など)について

2-(1)	学校行事の内容は充実している。	93	92	90	95	100
2-(2)	事前の準備や当日の案内などで、地域への配慮がある。	93	88	90	93	92



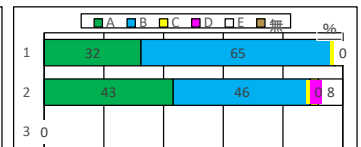
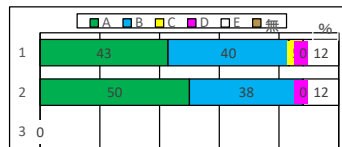
3 学校からの情報提供について

3-(1)	学校からのお知らせ(学校だより)などにより、学校の様子が分かる。	93	92	100	98	100
3-(2)	「学び舎」の活動について、情報が提供されている。	77	77	65	67	70
3-(3)	学校公開や道徳授業地区公開講座などで学校の様子が分かる。	83	50	65	83	81
3-(4)	学校のホームページに、学校からのお知らせや学校生活の様子が分かる情報が掲載されている。	97	96	90	86	86



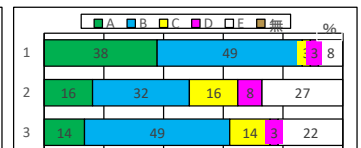
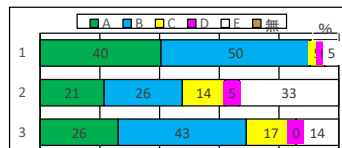
4 学校運営等について

4-(1)	学校の重点目標が明確である。	90	96	100	83	97
4-(2)	地域の意見に対して、学校はていねいに説明・対応している。	90	88	85	88	89



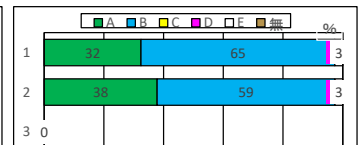
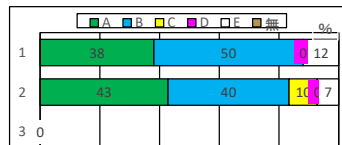
5 地域との連携について

5-(1)	地域の人や施設を教育活動に活かしている。	93	85	90	90	86
5-(2)	学校協議会や合同学校協議会が役割を果たしている。	67	50	30	48	49
5-(3)	学校運営委員会は活動を周知し、役割を果たしている。	87	85	45	69	62



6 学校の安全性について

6-(1)	学校は、安全な学校づくりを進めている。	97	96	100	88	97
6-(2)	学校は、安全性を高めようと地域と協力している。	90	92	85	83	97



7 本校独自の項目

7-(1)	生徒は地域のために積極的にボランティア活動をしている。	87	92	95	90	95
7-(2)	学校は、地域に協力的である。		100	95	93	95

