

# 令和7年度 奥沢中学校 学校関係者評価アンケート 集計結果

# 【教員】

世田谷区立奥沢中学校  
学校関係者評価委員会

配布数9、回収数9、回収率100.0%

配布数12、回収数9、回収率75.0%

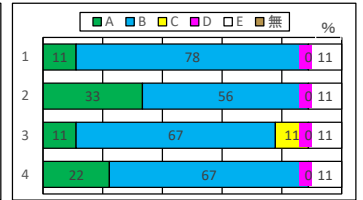
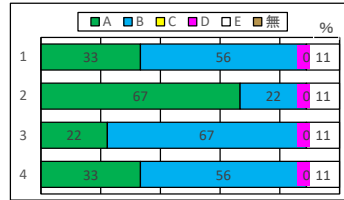
■ A:とても思う ■ B:思う ■ C:あまり思わない ■ D:思わない ■ E:分からない ■ F:無回答・エラー

肯定的評価の割合

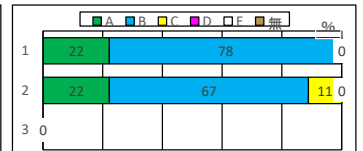
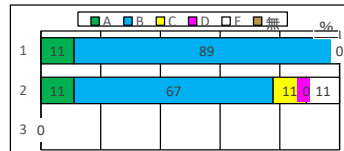
R6年度

R7年度

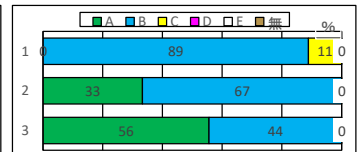
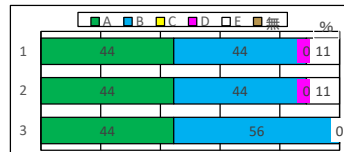
1 学習指導について		R3	R4	R5	前年	本年
1-(1)	私は、課題について、自分で考えたり、友達と考えたりする時間を授業の中で取っている。	79	85	94	89	89
1-(2)	私は、黒板の書き方やプリントなどを工夫している。	86	85	88	89	89
1-(3)	授業では、考えたことを話し合ったり、発表し合ったりする機会がある。	86	77	94	89	78
1-(4)	私は、映像やタブレットなどのICTを利用し、分かりやすい授業をしている。	79	85	81	89	89



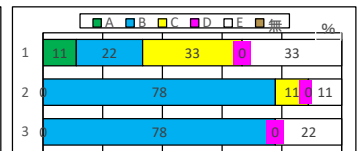
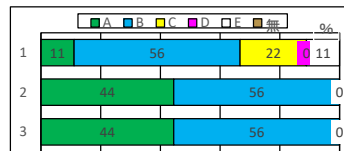
2 生活指導について		R3	R4	R5	前年	本年
2-(1)	学校は、学校での過ごし方やルールを生徒に考えさせて指導している。	100	92	100	100	100
2-(2)	生徒は、先生が指導した学校での過ごし方やルールについて理解している。	93	69	81	78	89



3 学校行事(体育大会、学芸発表会、宿泊行事など)について		R3	R4	R5	前年	本年
3-(1)	学校行事は、楽しいと思わせる工夫をしている。	93	92	100	89	89
3-(2)	学校行事は、達成感があると感じさせるものになっている。	93	92	100	89	100
3-(3)	私は、生徒の意欲を大切にしている。	100	92	100	100	100



4 キャリア教育について		R3	R4	R5	前年	本年
4-(1)	生徒は、キャリア・パスポートに書いた目標について、考えて行動している。	71	69	88	67	33
4-(2)	自分の進路や将来の仕事について、考える授業がある。	100	92	100	100	78
4-(3)	学校は、進路や将来の仕事に関する情報を提供している。	93	92	94	100	78



5 先生について		R3	R4	R5	前年	本年
5-(1)	私たちは、生徒にいていねいに指導している。	93	92	100	100	100
5-(2)	私たちに、生徒は相談しやすい。	93	85	81	89	89

