

令和7年度 奥沢中学校 学校関係者評価アンケート 集計結果

【地域】

世田谷区立奥沢中学校
学校関係者評価委員会

配布数71、回収数37、回収率52.1%

配布数71、回収数37、回収率52.1%

■ A:とても思う ■ B:思う ■ C:あまり思わない ■ D:思わない ■ E:分からない ■ F:無回答・エラー

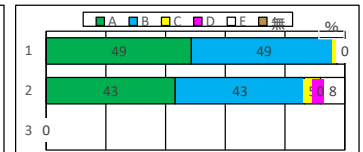
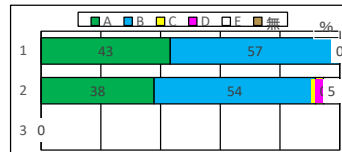
肯定的評価の割合

R6年度

R7年度

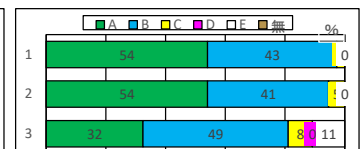
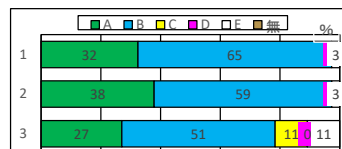
1 学校行事について

	R3	R4	R5	前年	本年
1-(1) 学校行事の内容は充実している。	92	90	95	100	97
1-(2) 事前の準備や当日の案内などで、地域への配慮がある。	88	90	93	92	86



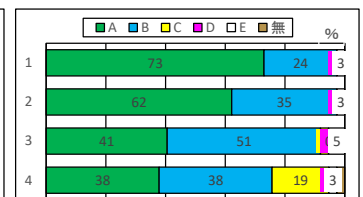
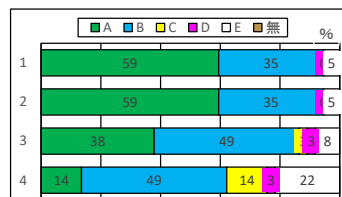
2 学校生活全般について

2-(1) 学校は、安全な学校づくりを進めている。	96	100	88	97	97
2-(2) 学校は、安全性を高めようと地域と協力している。	92	85	83	97	95
2-(3) 通学している子どもたちは、交通ルールなどを守っている。	81	75	81	78	81



3 地域との連携について

3-(1) 生徒は地域のために積極的にボランティア活動をしている。	92	95	90	95	97
3-(2) 学校は、地域に協力的である。	100	95	93	95	97
3-(3) 地域の人や施設を教育活動に活かしている。	85	90	90	86	92
3-(4) 学校運営委員会は活動を周知し、役割を果たしている。	85	45	69	62	76



4 その他

4-(1) 学校からのお知らせ(学校だより)などにより、学校の様子が分かる。	92	100	98	100	97
4-(2) 「学び舎」の活動について、情報が提供されている。					
4-(3) 学校公開や道徳授業地区公開講座などで学校の様子が分かる。					
4-(4) 学校のホームページに、学校からのお知らせや学校生活の様子が分かる情報が掲載されている。					
4-(5) 学校の重点目標が明確である。	96	100	83	97	95
4-(6) 地域の意見に対して、学校はていねいに説明・対応している。	88	85	88	89	92

