

令和7年度 奥沢中学校 学校関係者評価アンケート 集計結果

【保護者】

世田谷区立奥沢中学校
学校関係者評価委員会

配布数158、回収数59、回収率37.3%

配布数185、回収数80、回収率43.2%

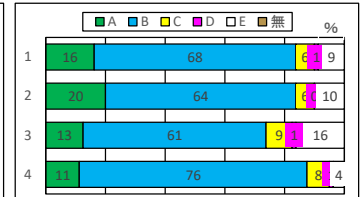
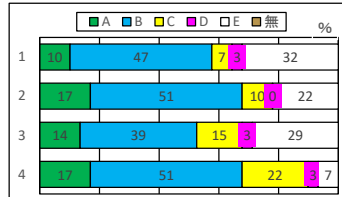
■ A:とても思う ■ B:思う ■ C:あまり思わない ■ D:思わない ■ E:分からない ■ F:無回答・エラー

肯定的評価の割合

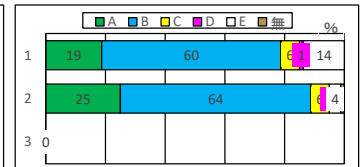
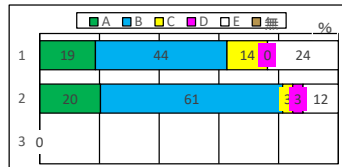
R6年度

R7年度

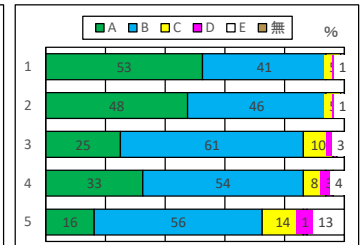
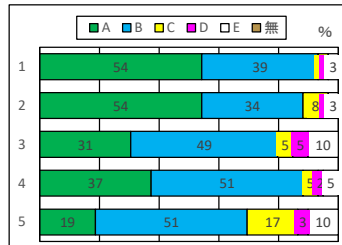
1 学習指導について		R3	R4	R5	前年	本年
1-(1)	本校は、子どもが考えることや、課題を解決することを大切に授業を行っている。	69	80	70	58	84
1-(2)	本校は、考えたことを話し合ったり発表し合ったりする機会がある。	76	87	74	68	84
1-(3)	本校は、映像やタブレットなどのICTを利用し、分かりやすい授業をしている。	66	62	72	53	74
1-(4)	子どもは、授業で学んだことについて興味をもつことがある。	83	79	74	68	88



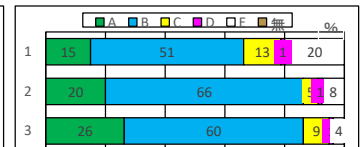
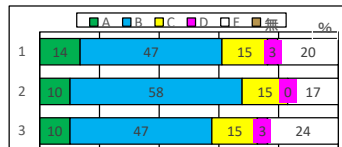
2 生活指導について		R3	R4	R5	前年	本年
2-(1)	本校は、学校での過ごし方やルールについて子どもに考えさせる指導をしている。	73	80	75	63	79
2-(2)	子どもは、学校生活の中で、お互いに認め合うことや相手の立場を想像することを心がけている。	80	91	83	81	89



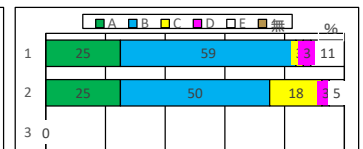
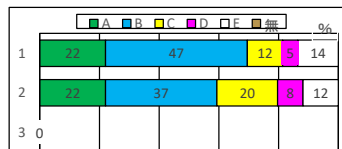
3 学校行事について		R3	R4	R5	前年	本年
3-(1)	学校行事は、子どもにとって楽しい。	89	95	88	93	94
3-(2)	学校行事は、子どもにとって達成感がある。	86	94	85	88	94
3-(3)	本校は、子どもの意欲を大切にしている。	85	88	76	80	86
3-(4)	学校生活や行事では、子どもたちが活躍するチャンスがある。	86	92	84	88	86
3-(5)	学校生活や学習・行事では、子どもはレジリエンス[粘り強さ]を身につける場面がある。		73	78	69	73



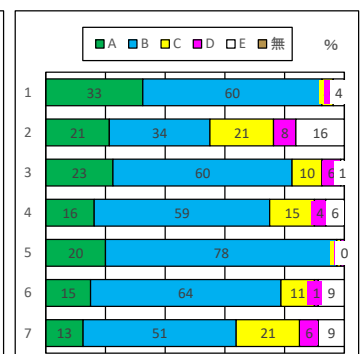
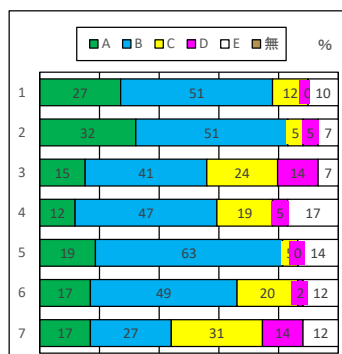
4 キャリア教育について		R3	R4	R5	前年	本年
4-(1)	本校は、キャリア・パスポートの目標について子どもに考えさせる指導をしている。	64	59	67	61	66
4-(2)	本校は、子どもの進路や将来のことについて考える授業がある。	66	72	67	68	86
4-(3)	本校は、進路や将来の仕事に関する情報を提供している。	65	66	57	58	86



5 先生について		R3	R4	R5	前年	本年
5-(1)	丁寧に指導をしている。	79	88	80	69	84
5-(2)	子どもや保護者が相談しやすい。	73	72	68	59	75



6 全般について		R3	R4	R5	前年	本年
6-(1)	本校の学校生活は、子どもにとって楽しい。	83	90	84	78	93
6-(2)	本校の部活動は、子どもにとって魅力的に感じる。	80	85	85	83	55
6-(3)	子どもは、家庭で宿題やタブレットなどのICTを利用しての学習している。	60	57	59	56	83
6-(4)	本校は、近隣の(幼稚園・)小・中学校で構成する「学び舎」の(幼稚園・)小学校に行ったり、(幼児・)小学生が来たりする機会がある。	57	57	70	59	75
6-(5)	本校の教育活動は、子どもの成長につながる。	78	84	84	81	98
6-(6)	子どもは、体力の向上や健康な生活に取り組んでいる。	71	76	70	66	79
6-(7)	子どもは、地域のために積極的にボランティア活動をしようとしている。	59	56	51	44	64



令和7年度 奥沢中学校 学校関係者評価アンケート 集計結果

【保護者】

世田谷区立奥沢中学校
学校関係者評価委員会

配布数158、回収数59、回収率37.3%

配布数185、回収数80、回収率43.2%

■ A:とても思う ■ B:思う ■ C:あまり思わない ■ D:思わない ■ E:分からない ■ F:無回答・エラー

肯定的評価の割合

R6年度

R7年度

7 その他

7-(1)	本校は、ホームページやメール、様々な便りなどで、保護者に情報を提供している。	89	88	82	85	89
7-(2)	本校は、「学び舎」の区立(幼稚園・)小学校についての情報を提供している。	58	58	61	54	70
7-(3)	本校は、保護者に指導の重点を伝えている。	74	71	68	69	83
7-(4)	本校は、地域の人や施設を教育活動に生かしている。	75	67	72	61	83
7-(5)	本校は、避難訓練やセーフティ教室などで、子どもに安全に関する指導をしている。	83	90	88	86	90
7-(6)	本校は、自然災害時の対応を子どもや保護者に提供している。	80	83	72	81	95

