

学校関係者評価アンケート集計結果（令和7年度）

世田谷区立桜木中学校
学校関係者評価委員会

回収率（回答数）

保護者

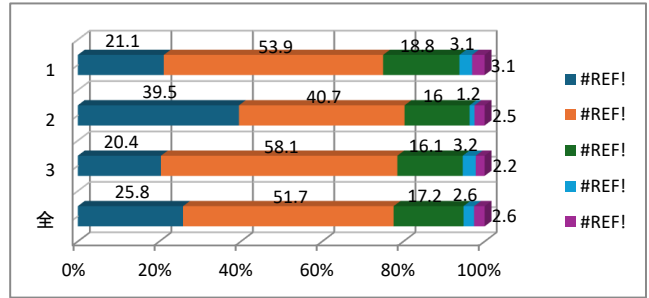
1年…61.0%（回答数86）
2年…59.3%（回答数57）
3年…59.8%（回答数64）

生徒

1年…90.8%（回答数128）
2年…84.4%（回答数81）
3年…86.9%（回答数93）

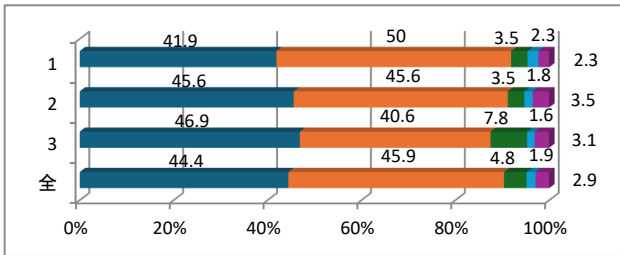
1 学習について

(1) 学ぶことが楽しい。



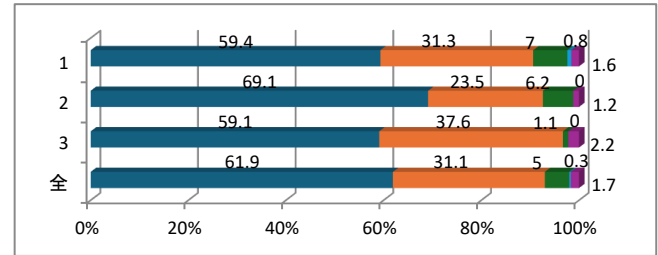
1 学校生活全般(学習・生活・行事・部活動などを含む)について

(1) 学校生活は、子どもにとって楽しい。

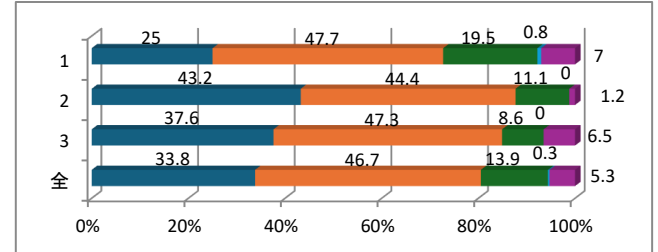


2 学校生活全般(学習・生活・行事・部活動などを含む)について

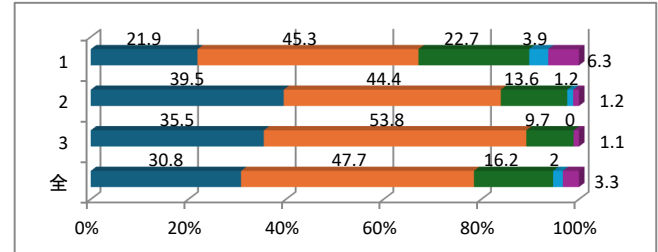
(1) 学校生活は、楽しい。



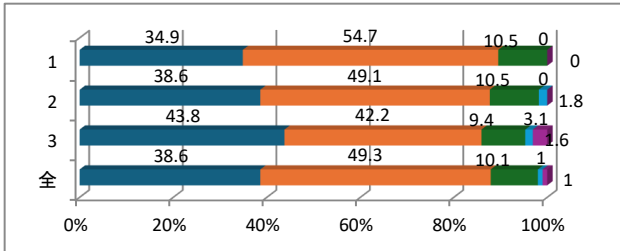
(2) 自ら進んで協力して責任を果たしている。



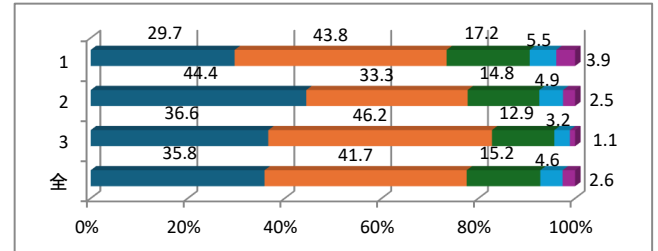
(3) 自ら学び、考えを深めている。



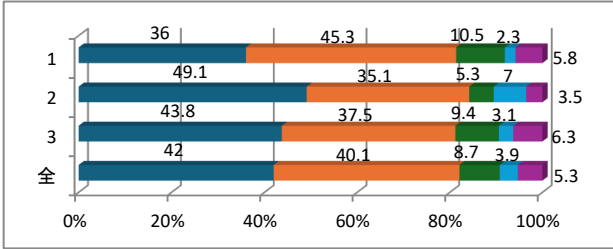
(2) 子どもは、健康的な生活に取り組んでいる。



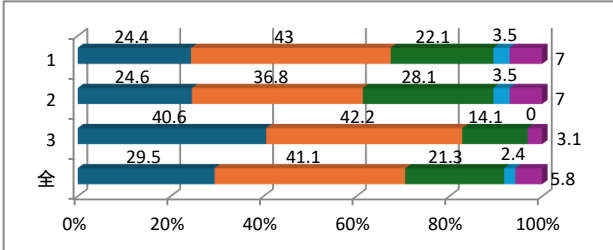
(4) 健康的な生活に取り組んでいる。



(3)子どもにとって、学校生活は達成感がある。

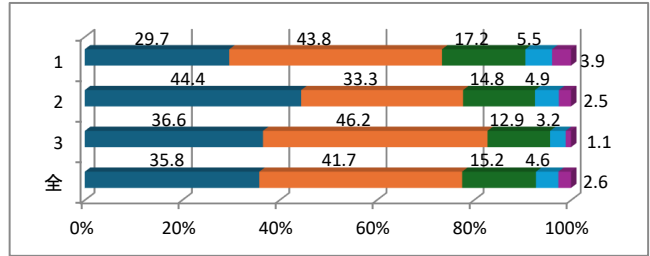


(4)子どもは、自分から進んで挨拶をしている。

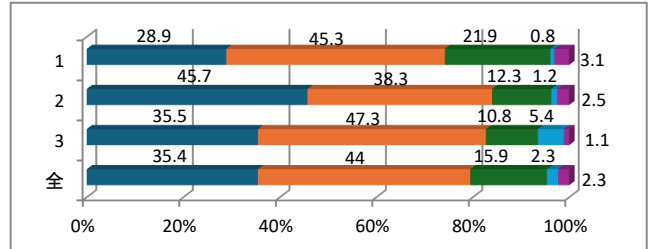


2 授業について

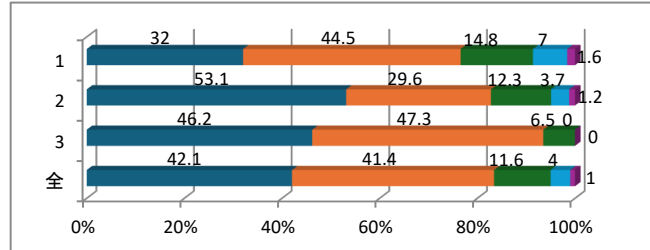
(5)自分の意見で学校生活を変えることができると思う。



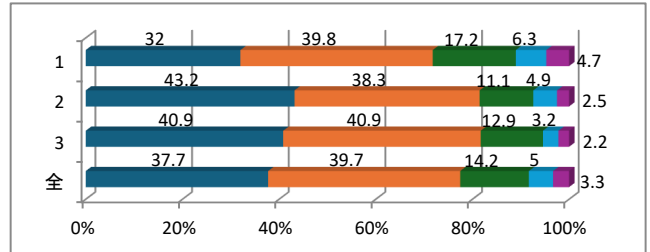
(6)学校生活は、達成感がある。



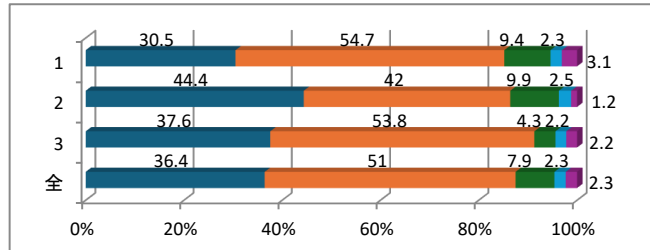
(7)自分から進んで挨拶をしている。



(8)委員会活動や係活動に積極的に参加したいと思っている。

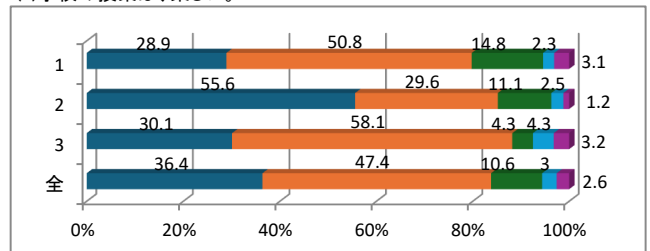


(9)学校での過ごし方やルールについて、考えて行動している。

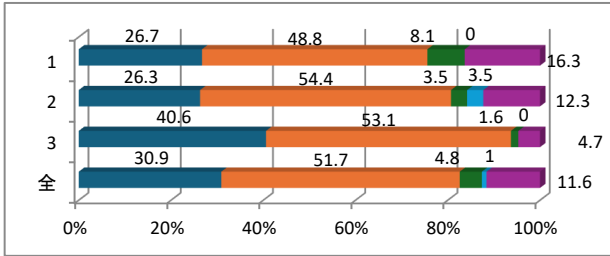


3 授業について

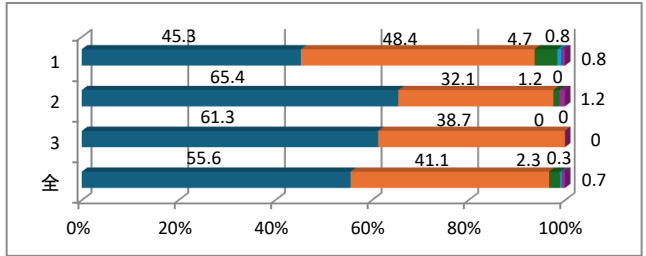
(1)学校の授業は、楽しい。



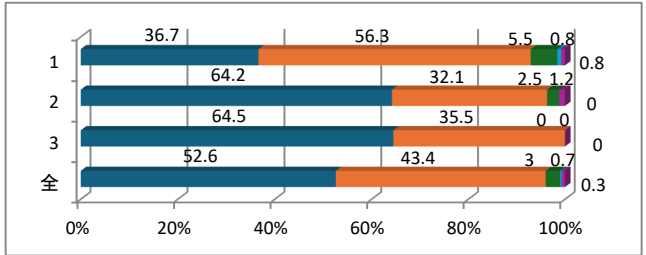
(1)本校は、授業で課題について自分で考えたり、友達と考えたりする時間がある。



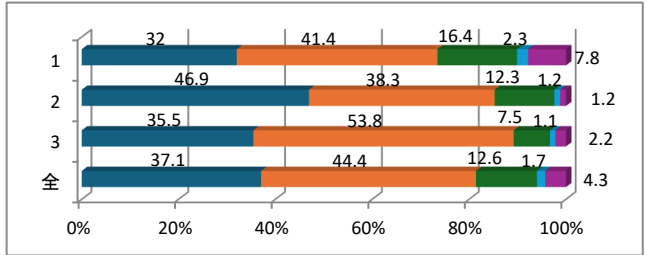
(2)授業では、課題について、自分で考えたり、友達と考えたりする時間がある。



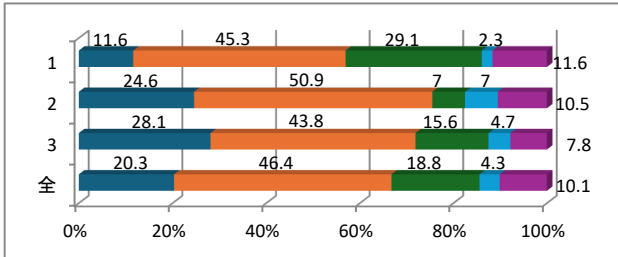
(3)授業では、考えたことを話し合ったり、発表しあったりする機会がある。



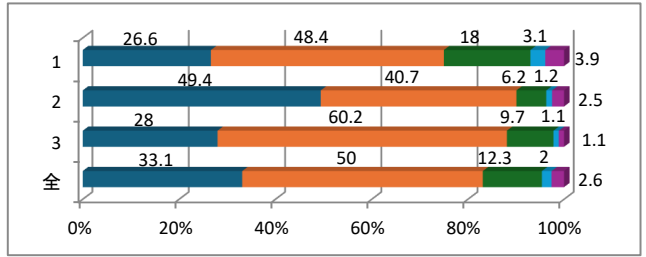
(4)学校の授業は、分かりやすい。



(2)子どもは、評価の基準を理解している。

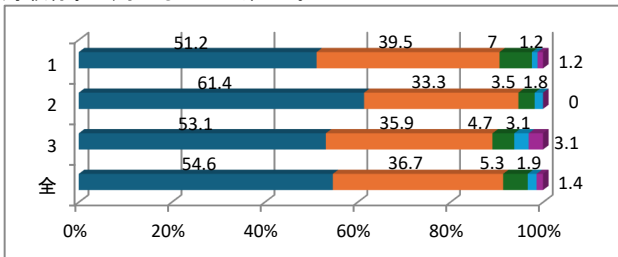


(5)評価の基準を理解している。



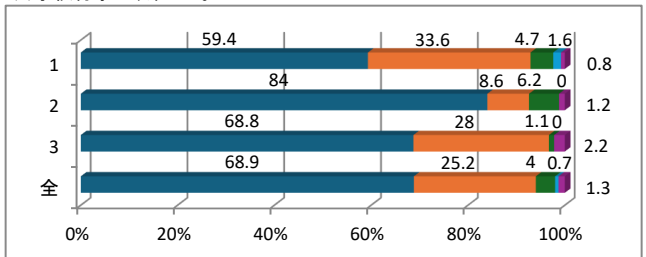
3 学校行事(学校行事・学年行事を含む)について

(1)学校行事は、子どもにとって楽しい。

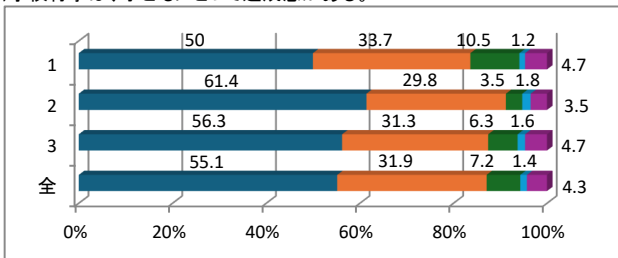


4 学校行事(学校行事・学年行事を含む)について

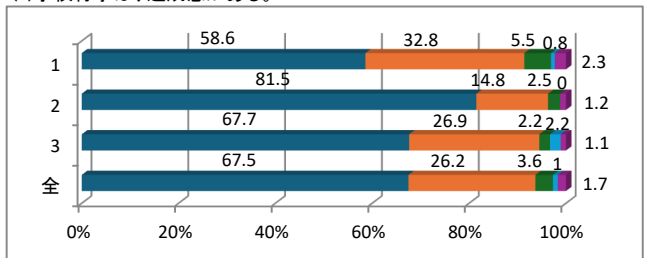
(1)学校行事は、楽しい。



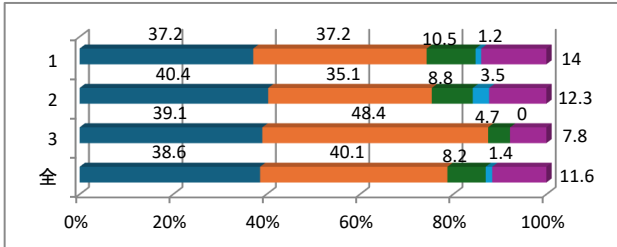
(2)学校行事は、子どもにとって達成感がある。



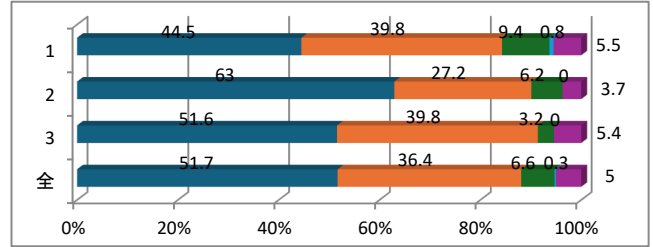
(2)学校行事は、達成感がある。



(3)学校行事は、子どもの意欲や意見が反映されている。

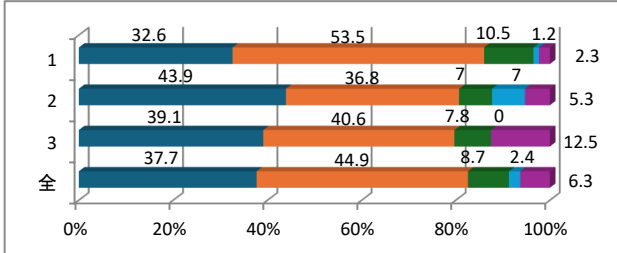


(3)学校行事は、生徒の意欲や意見が反映されている。



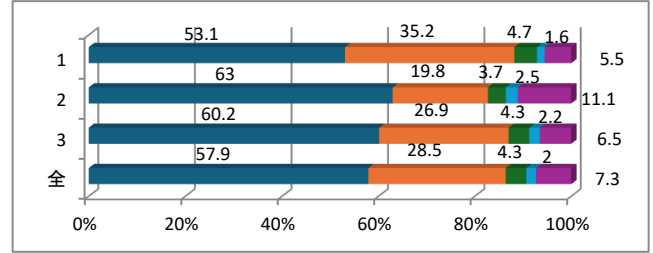
4 部活動について

(1)部活動は、子どもにとって楽しい。

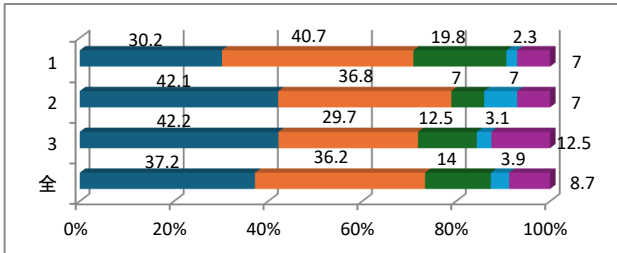


5 部活動について

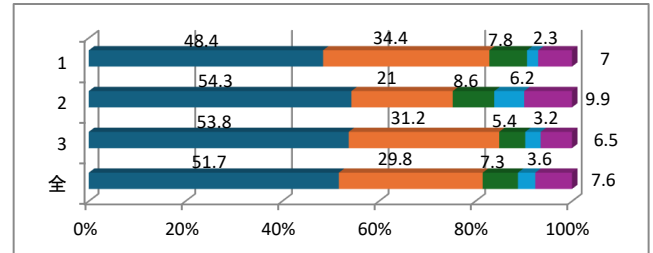
(1)部活動は、楽しい。



(2)部活動は、子どもにとって達成感がある。

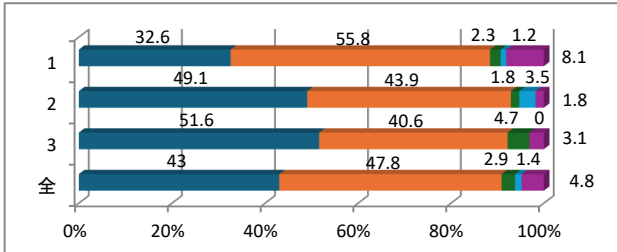


(2)部活動は、達成感がある。



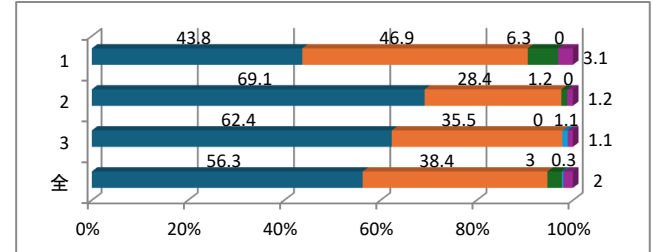
5 教職員について

(1)本校の教職員は、生徒を丁寧に指導している。

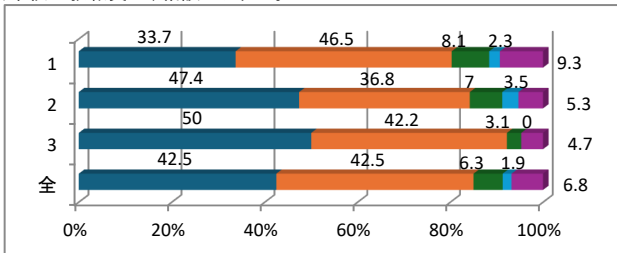


6 教職員について

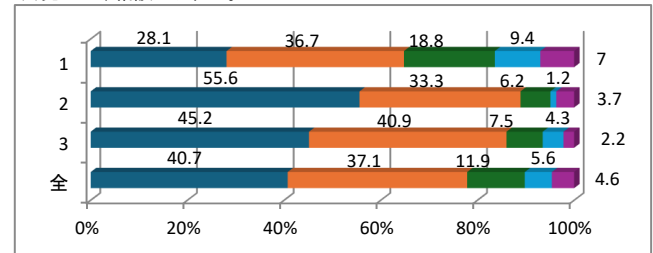
(1)先生は、生徒を丁寧に指導している。



(2)本校の教職員は、相談しやすい。

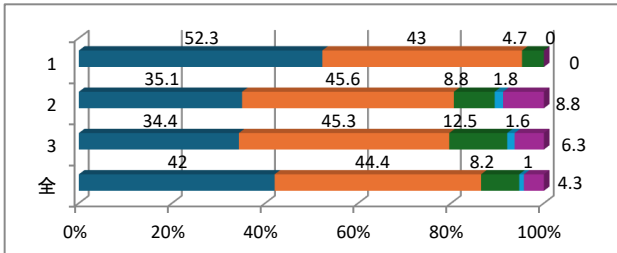


(2)先生は、相談しやすい。



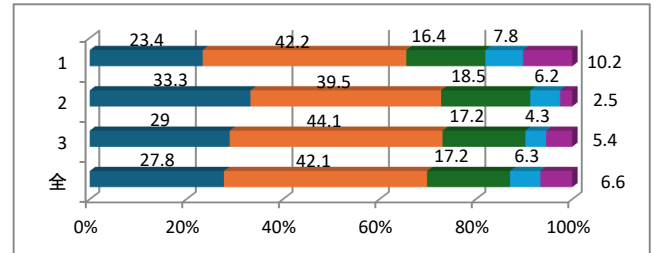
6 キャリア教育について

(1)「キャリアパスポート」を知っている。

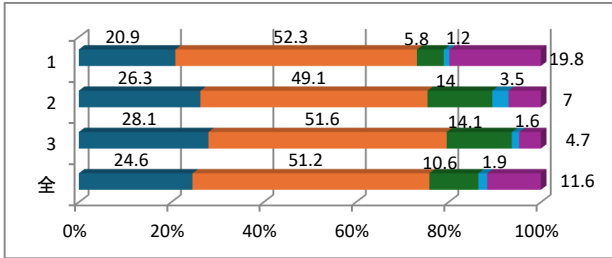


7 キャリア教育について

(1)「キャリアパスポート」を活用できている。

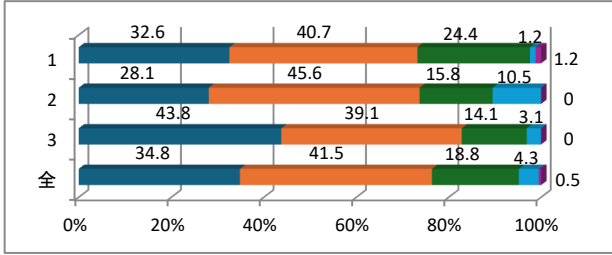


(2)本校は、子どもの進路や将来について、考える機会がある。

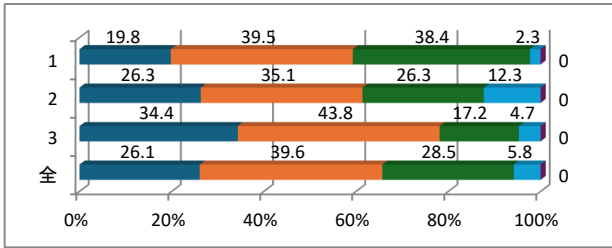


7 子どもや自分と周囲との関わりについて

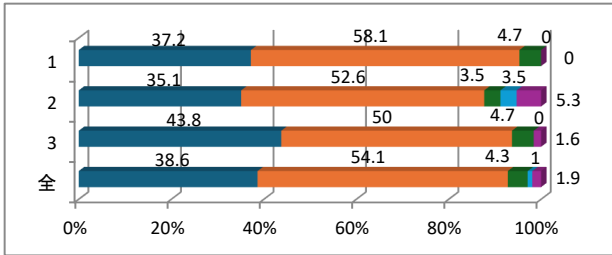
(1)子どもは、学校での様子などについて、家族と話をしている。



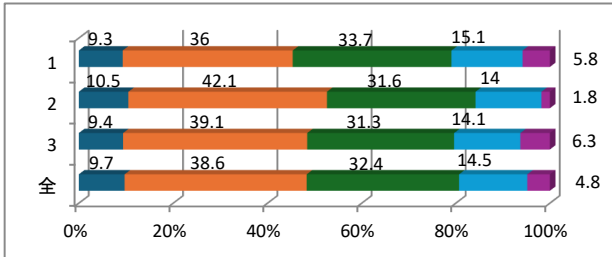
(2)子どもは、将来のことについて、家族と話をしている。



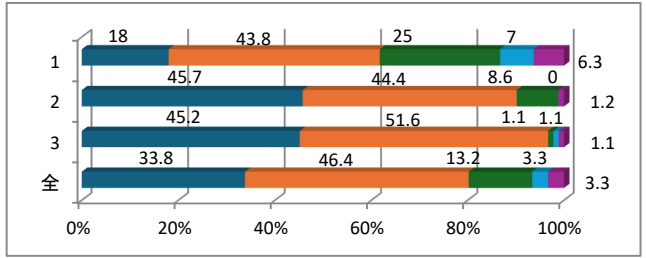
(3)地域の人との関わりは大切だと思う。



(4)子どもは、インターネット・SNSは、時間や内容など、適切な使い方をしている。

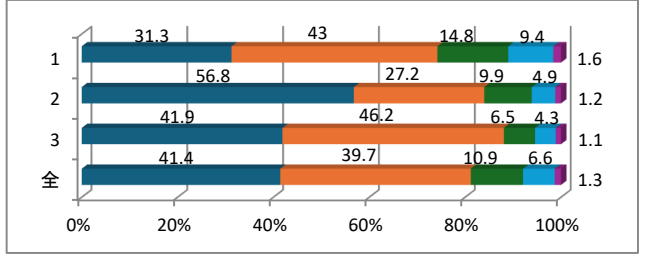


(2)自分の進路や将来について、考える機会がある。

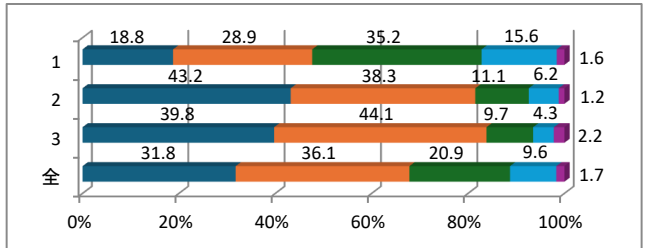


8 自分と周囲との関わりについて

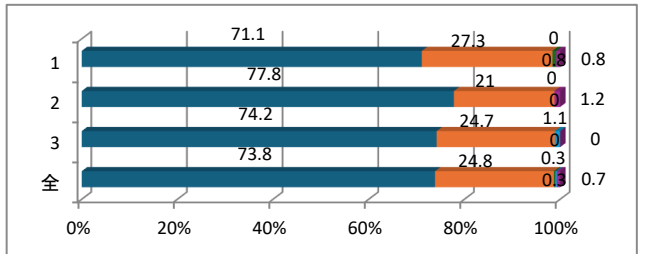
(1)学校での様子などについて、家族と話をしている。



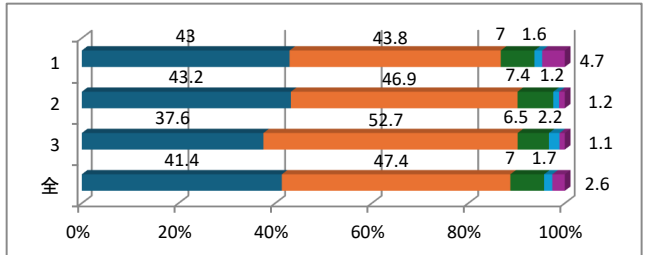
(2)将来のことについて、家族と話をしている。



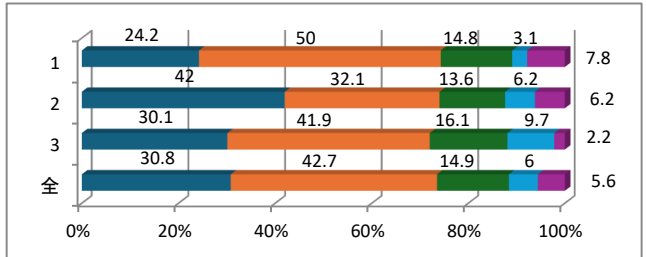
(3)友達との関わりは大切だと思う。



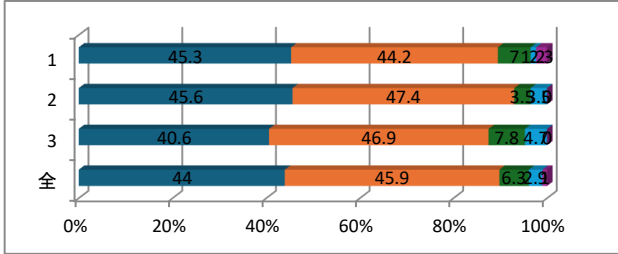
(4)地域の人との関わりは大切だと思う。



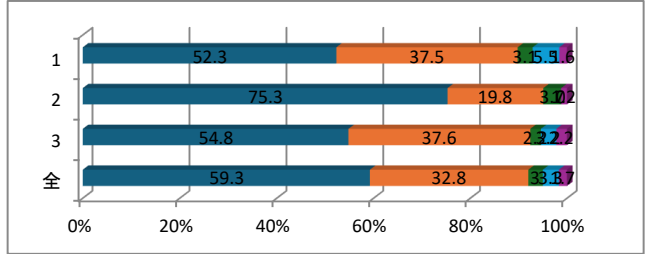
(5)インターネット・SNSは、時間や内容など、適切な使い方をしている。



(5)私には、困ったことや嫌なことを相談できる人が身近にいる。

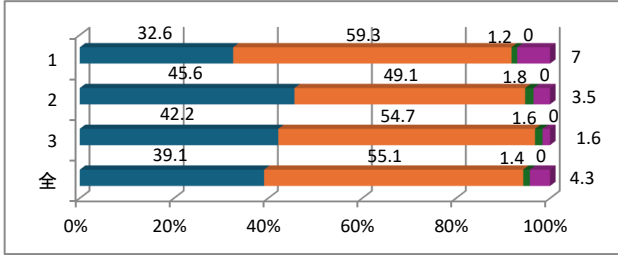


(6)私には、困ったことや嫌なことを相談できる人が身近にいる。



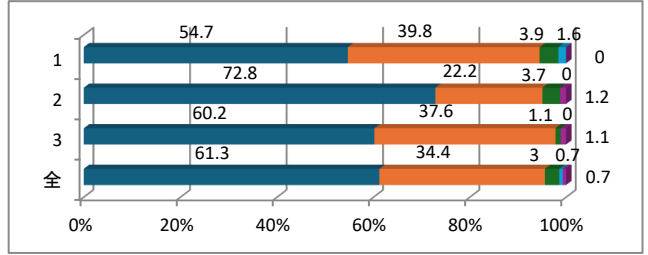
8 学校の安全性について

(1)学校は、安全・防災について指導している。

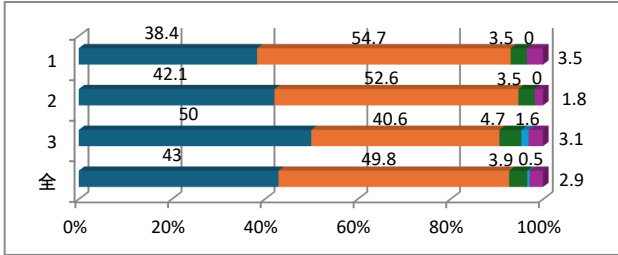


9 学校の安全性について

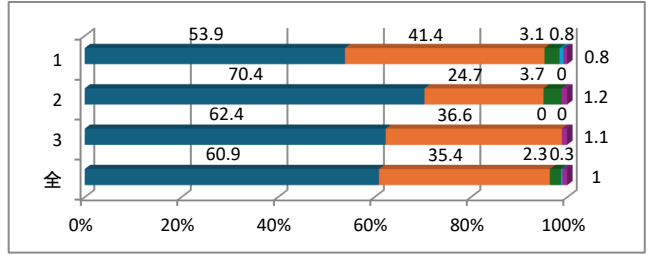
(1)学校は、安全・防災について考える機会がある。



(2)子どもは、安心・安全な生活を送ろうとしている。

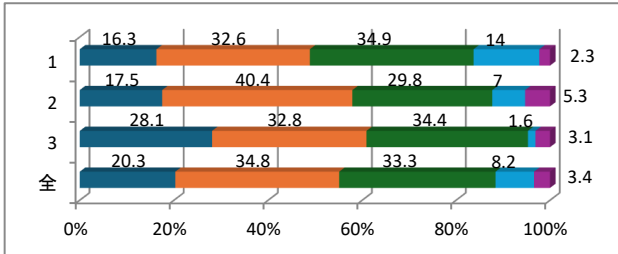


(2)私は、安心・安全な生活を送ろうと考えている。

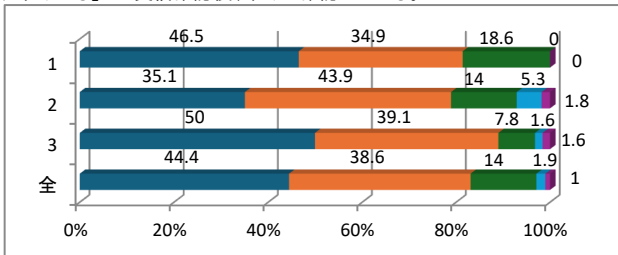


9 学校からの情報提供について

(1)本校のホームページを定期的に関覧している。

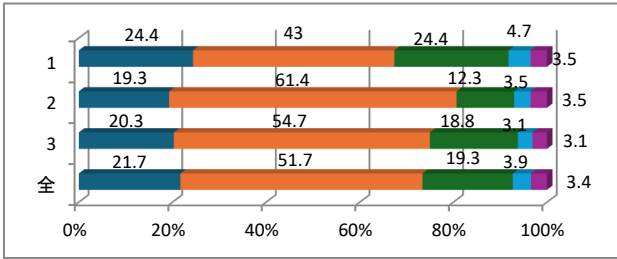


(2)「すぐーる」の受信確認後、すぐに確認している。

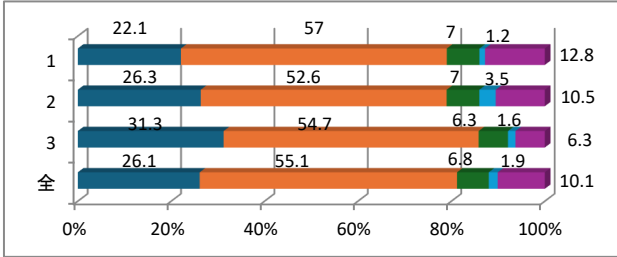


10 学校運営について

(1)本校の掲げる「教育目標」(自ら学び考えを深める／進んで協力し責任を果たす／健康的な心と身体を育む)を知っている。

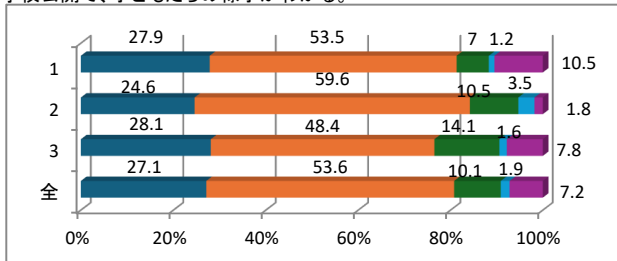


(2)本校は、「教育目標」に沿って教育活動に取り組んでいると思う。

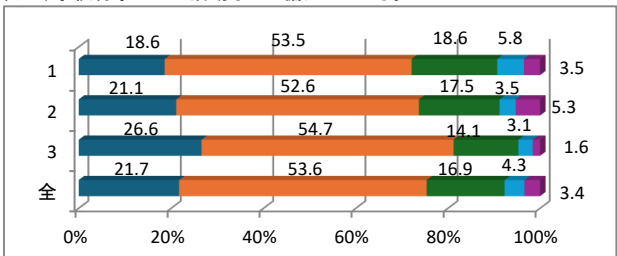


11 家庭と学校との連携について

(1)学校公開で、子どもたちの様子がわかる。



(2)私は、学校行事やPTA活動などに協力している。

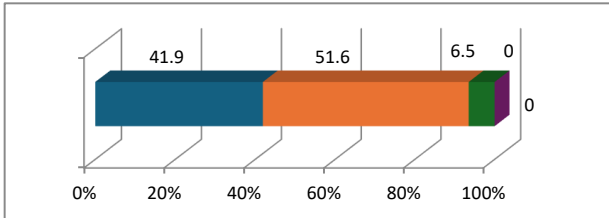


回収率（回答数）

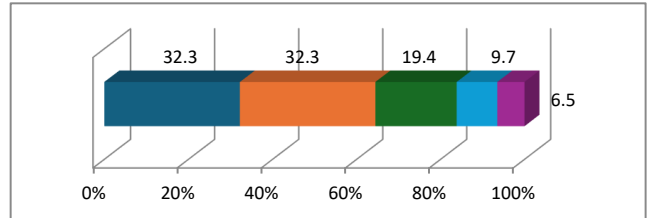
地域…回答数31

1 生活指導について

(1)通学している子どもたちは、交通ルールなどを守っている。

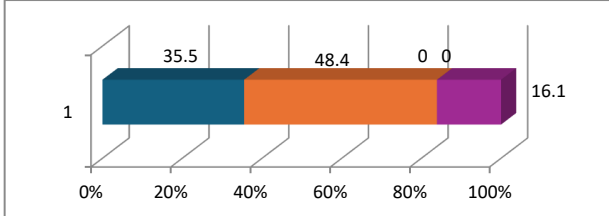


(2)本校の生徒は、進んであいさつをしている。

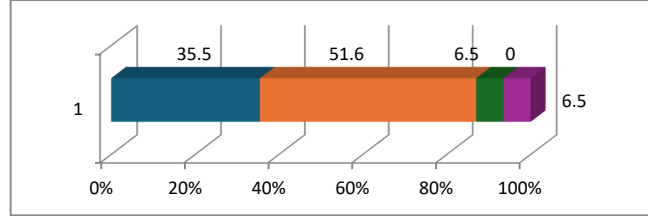


2 学校行事について

(1)学校行事の内容は、充実している。

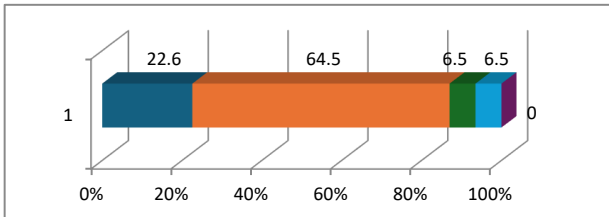


(2)事前の準備や当日の案内などで、地域への配慮がある。

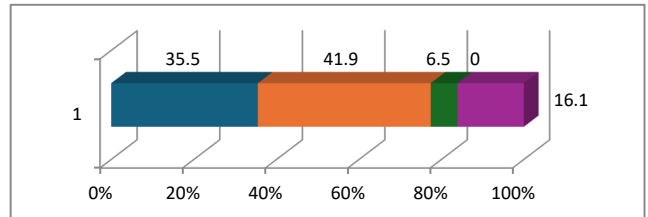


3 学校からの情報提供について

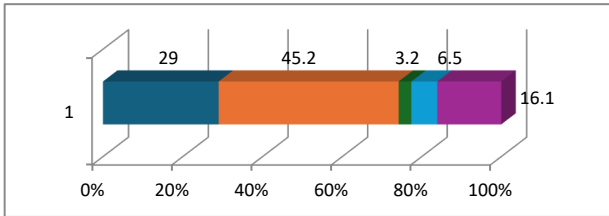
(1)学校公開や道徳授業地区公開講座などで学校の様子が分かる。



(2)学校のホームページで、学校生活の様子がわかる情報を閲覧している。

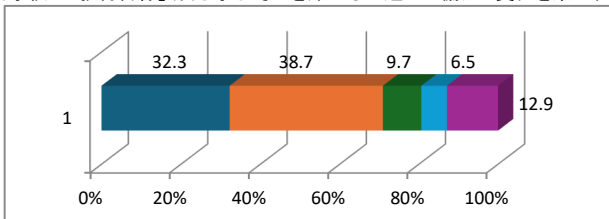


(3)学校側からの、学校生活や行事の情報提供は、充分になされているとおもう。

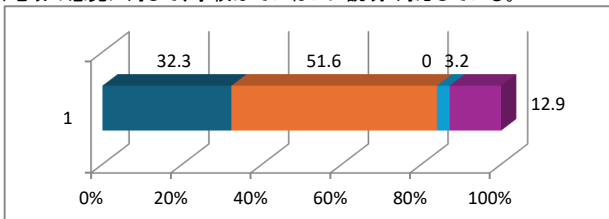


4 学校運営について

(1)学校の「教育目標」(自ら学び考えを深める／進んで協力し責任を果たす／健康的な心と身体を育む)を知っている。

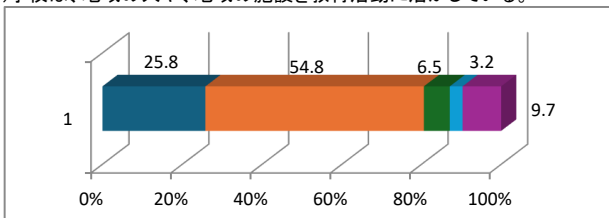


(2)地域の意見に対して、学校はていねいに説明・対応している。

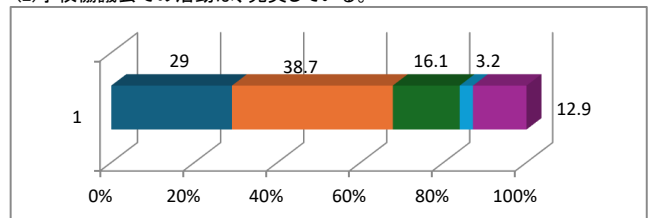


5 地域との連携について

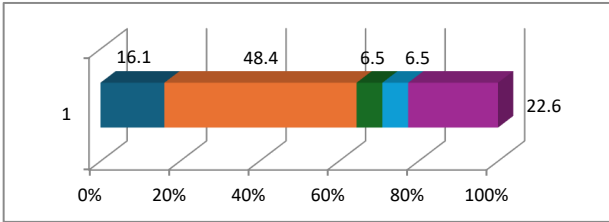
(1)学校は、地域の人や、地域の施設を教育活動に活かしている。



(2)学校協議会での活動は、充実している。

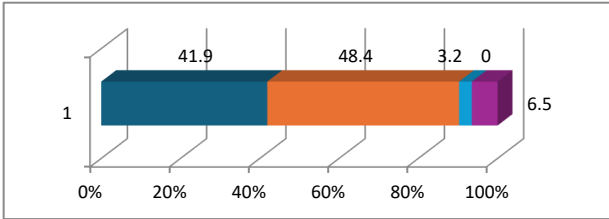


(3)学校運営委員会での活動は、充実している。



6 学校の安全性について

(1)学校は、安心・安全な学校づくりを進めている。



(2)学校は、安心を高めようと地域と協力している。

