

おうち de 理科

水の力

どうして人は水の上に立てないのに、葉っぱやあめんぼは水の上にくっつくだろう。どんなものがくっつくだろう。どんな形にすれば浮くだろう。水の力のひみつをさがってみよう。

○用意するもの

・うかせたいもの(1円玉、クリップ、CD、スーパーボールなど)

※水に付けてはいけないものはダメ！

・洗面器(水が入れられればなんでも OK)

・水

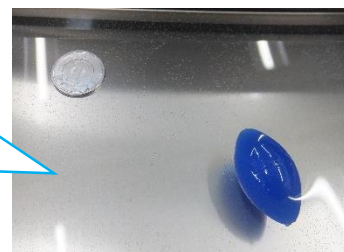
○実験方法

1. 洗面器に水をはる。
2. 水にうかせたいものを浮かせてみる
3. 浮くように置き方を工夫してみたり、形を変えられるものはかえたりしてみよう！
4. 浮いたものにもちがいがあるよ。見つけてみよう。(ヒントは上の写真！)



1円玉もスーパーボールもういているよ。

1円玉はしずんだけど、スーパーボールういたままだよ。



○予想

○○は浮くと思う。理由は～ ○○と△△はこんなちがいがある。

○結果

○考えたこと

次回のおうち de 理科でかんたんに説明するよ。