

## 令和6年度 学校関係者評価アンケート集計結果

### 【生徒】

在籍数354(1年105、2年125、3年125)  
回答数312(1年101、2年105、3年106)  
回答率88%(1年96%、2年84%、3年84%)

### 【保護者】

在籍数354(1年105、2年125、3年125)  
回答数201(1年81、2年88、3年94)  
回答率74%(1年77%、2年70%、3年75%)

### 【地域】

配布数 60  
回答数 32  
回答率 53%

### 目次

在籍数・配布数 回答数・・・・・・表紙

生徒（全体）・・・・・・1～2

保護者（全体）・・・・・・3～5

生徒（学年別）・・・・・・6～8

保護者（学年別）・・・・・・9～12

地域・・・・・・13

## 【生徒（全体）】

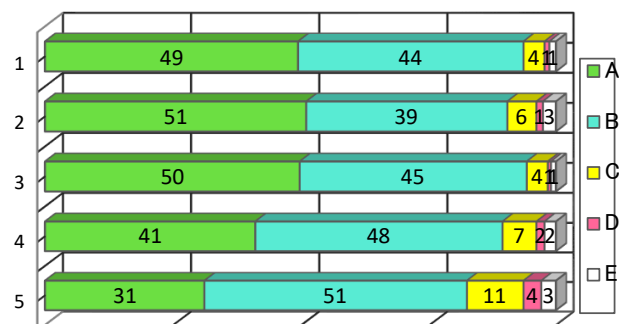
次の項目を読んで、AからEの5段階の標語で最もご自分の気持ち・考えに近い標語の欄に○印を記入してください。

**A** とても思う   **B** 思う   **C** あまり思わない   **D** 思わない   **E** からない

### 【世田谷区共通評価項目】

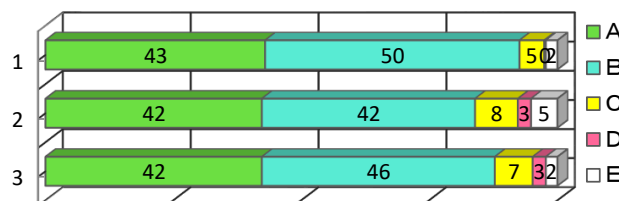
#### 1 学習指導について

- (1) 先生は、課題について、自分で考えたり、友達と考えたりする時間を授業の中で取っている。
- (2) 先生は黒板の書き方やプリントなどを工夫している。
- (3) 授業では、考えたことを話し合ったり、発表し合ったりする機会がある。
- (4) 先生は、映像やタブレットなどのICTを利用し、分かりやすい授業をしている。
- (5) 先生は、提出物やテストなどを分かりやすく評価している。



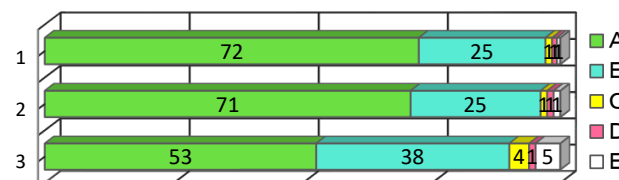
#### 2 生活指導について

- (1) 私は、学校での過ごし方やルールについて考えて行動している。
- (2) 先生は、学校での過ごし方やルールを生徒に考えさせて指導している。
- (3) 私は、先生が指導した学校での過ごし方やルールについて理解できる。



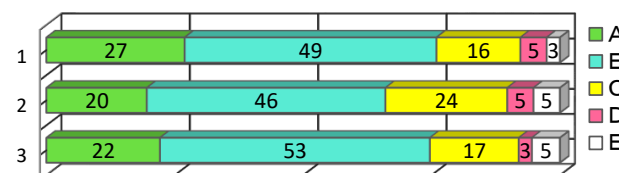
#### 3 学校行事について

- (1) 学校行事は、楽しい。
- (2) 学校行事は、達成感がある。
- (3) 先生は、生徒の意欲を大切にしている。



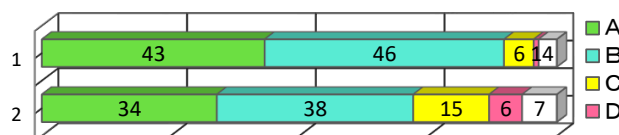
#### 4 進路指導(キャリア教育)について

- (1) 学ぶことが楽しい
- (2) 私は、キャリア・パスポートに書いた目標について、考えて行動している。
- (3) 自分の進路や将来の仕事について、考える授業がある。
- (4) 学校は、進路や将来の仕事に関する情報を提供している。



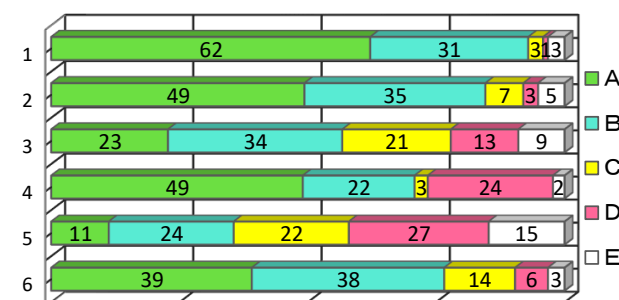
#### 5 先生について

- (1) 先生たちは、生徒にいいに指導している。
- (2) 先生たちは、生徒が相談しやすい。



#### 6 全般について

- (1) 学校生活は、楽しい。
- (2) 学校生活は、達成感がある。
- (3) 私は、家庭で宿題やeラーニングなどで学習をしている。
- (4) 私は、塾で学習をしている。
- (5) 学び舎の小学校に行ったり、小学生が来たりする機会がある。
- (6) 私は、体力の向上や健康な生活に取り組んでいる。



#### 7 部活動について

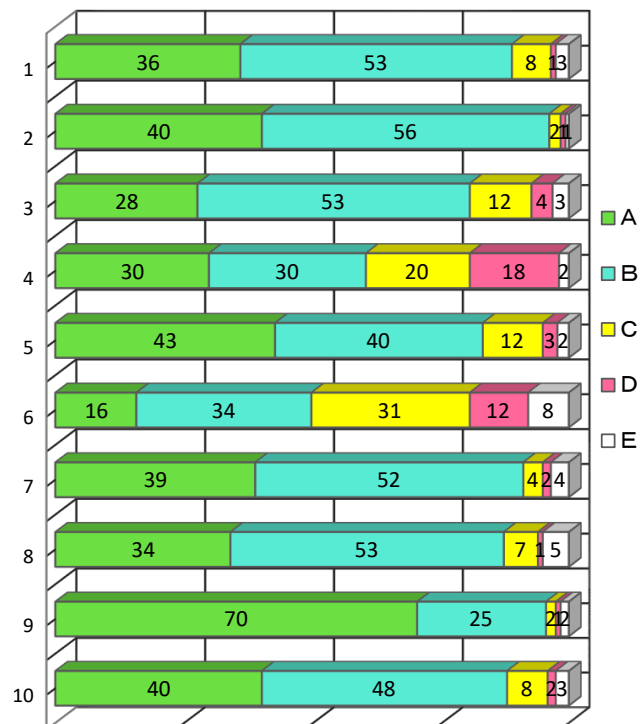
- (1) 部活動は、楽しい。
- (2) 部活動は、達成感がある。



## 重点目標および数値目標について

### 8 【世田谷区立梅丘中学校独自項目】：生徒

- (1) 授業の発表や話し合いの場面で、自分の考えを他者にわかりやすく伝えようとしている。
- (2) 授業の発表や話し合いの場面で、他者の発表や発言をしっかり聞いて理解しようとしている。
- (3) 授業をとおりて知りたい、学びたいという意欲が高まった。
- (4) わたしは、本を読むのが好きである。
- (5) わたしは、すすんであいさつをしている。
- (6) わたしは、地域活動やボランティア活動に関心をもっている。
- (7) わたしは、思いやりの心や認め合う心をもって友だちや他の人と接している。
- (8) わたしは、授業規律を守っている。
- (9) 体育祭や合唱コンクールでは、本気で取り組み、達成感を得られた。
- (10) 避難訓練では、本当の災害を意識して行動している。



## 【保護者（全体）】

次の項目を読んで、AからEの5段階の標語で最もご自分の気持ち・考えに近い標語の欄に○印を記入してください。

**A** とても思う    **B** 思う    **C** あまり思わない    **D** 思わない    **E** からない

### 【世田谷区共通評価項目】

#### 1 学習指導について

- (1) 本校は、子どもが考えることや、課題を解決することを大切に授業をしている。
- (2) 本校は、黒板の書き方やプリントなどを工夫している。
- (3) 本校は、考えたことを話し合ったり、発表し合ったりする機会がある。
- (4) 本校は、映像やタブレットなどのICTを利用し、分かりやすい授業をしている。

#### 2 生活指導について

- (1) 本校は、学校での過ごし方やルールについて子どもに考えさせる指導をしている。
- (2) 本校は、教員が指導した学校での過ごし方やルールについて子どもが理解している。

#### 3 学校行事について

- (1) 学校行事は、子どもにとって楽しい。
- (2) 学校行事は、子どもにとって達成感がある。
- (3) 本校は、子どもの意欲を大切にしている。

#### 4 キャリア教育について

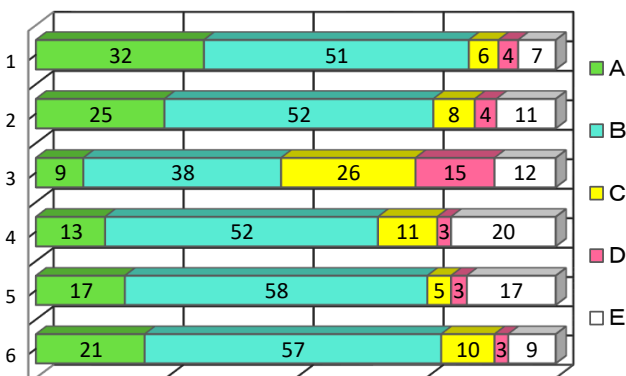
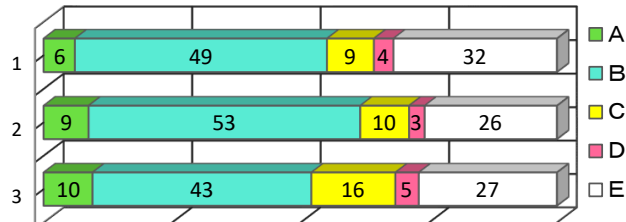
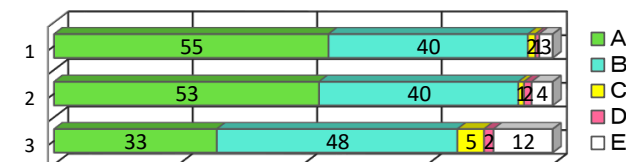
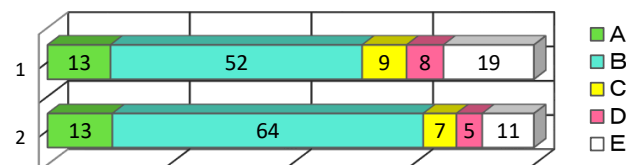
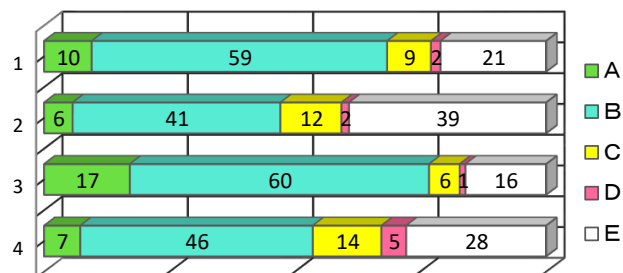
- (1) 本校は、キャリア・パスポートの目標について子どもに考えさせる指導をしている。
- (2) 本校は、子どもの進路や将来のことについて考える授業がある。
- (3) 本校は、進路や将来の仕事に関する情報を提供している。

#### 5 教職員について

- (1) 本校は、丁寧に指導している。
- (2) 本校は、子どもや保護者が相談しやすい。

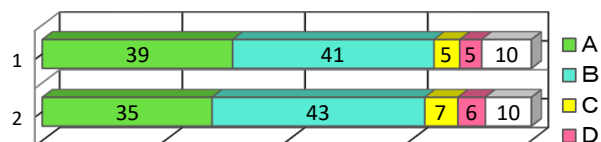
#### 6 全般について

- (1) 本校の学校生活は、子どもにとって楽しい。
- (2) 本校の学校生活は、子どもにとって達成感がある。
- (3) 子どもは、家庭で宿題やeラーニングなどで学習している。
- (4) 本校は、近隣の（幼稚園）小・中学校で構成する「学び舎」の（幼稚園）小学校に行ったり、（幼児）小学生が来たりする機会がある。
- (5) 本校の教育活動は、子どもの成長につながる。
- (6) 子どもは、体力の向上や健康な生活に取り組んでいる。



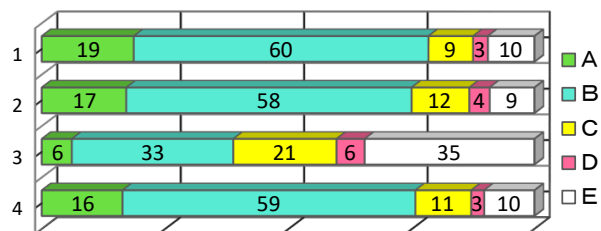
## 7 部活動について

- (1) 部活動は、子どもにとって楽しい。
- (2) 部活動は、子どもにとって達成感がある。



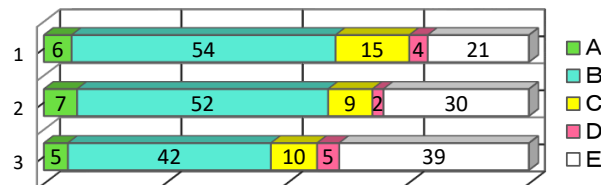
## 8 学校からの情報提供について

- (1) 本校は、様々な便りなどで、保護者に情報を提供している。
- (2) 本校は、ホームページやメールなどで、保護者に情報を提供している。
- (3) 「学び舎」の区立（幼稚園）小学校について情報が提供されている。
- (4) 本校は、学校公開や保護者会などで、生徒の様子が分かる。



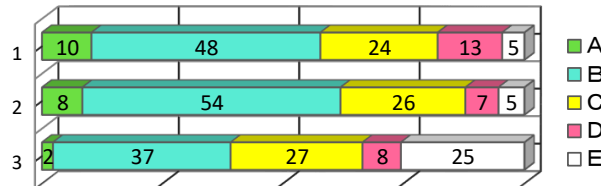
## 9 学校運営について

- (1) 本校は、保護者に指導の重点を伝えている。
- (2) 本校は、教職員が指導の重点を理解して教育活動に取り組んでいる。
- (3) 本校は、地域に情報を提供している。



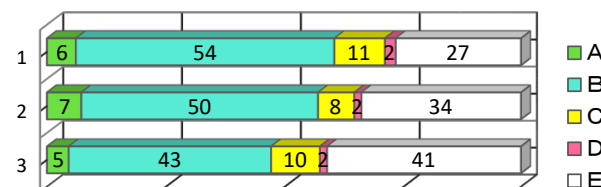
## 10 家庭と学校との連携について

- (1) 私は、学校公開にすすんで参加している。
- (2) 私は、学校行事、PTAや地域主催の行事などにすすんで協力している。
- (3) 私は、今年度の学校の指導の重点を理解している。



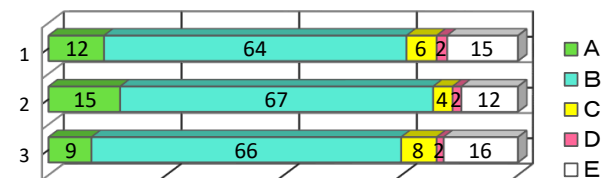
## 11 地域との連携について

- (1) 本校は、地域の人や施設を教育活動に生かしている。
- (2) 本校は、地域の活動などに協力的である。
- (3) 本校は、地域に情報を提供している。



## 12 学校の安全性について

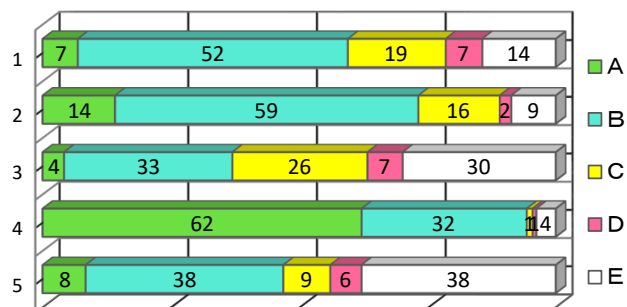
- (1) 本校は、安全な学校づくりを進めている。
- (2) 本校は、避難訓練やセーフティ教室などで、子どもに安全に関する指導をしている。
- (3) 本校は、自然災害時の対応を子どもや保護者に提供している。



重点目標と数値目標について

12 【世田谷区立梅丘中学校独自項目】：保護者

- (1) 子どもたちは、主体的に学習に取り組んでいる。
- (2) 子どもたちは、あいさつをよくしている。
- (3) 子どもたちは、地域活動やボランティア活動に関心をもっている。
- (4) 子どもたちは、体育祭や合唱コンクールに意欲的に取り組んでいた。
- (5) 本校は、いじめをなくすために努力しており、「いじめを許さない校風」ができている。



## 【生徒（学年別）】

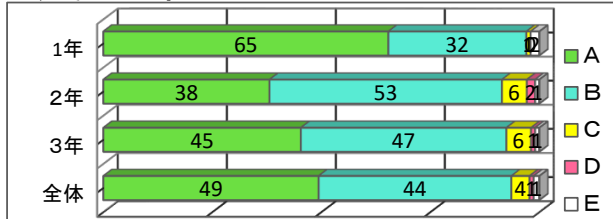
次の項目を読んで、AからEの5段階の標語で最もご自分の気持ち・考えに近い標語の欄に○印を記入してください。

**A** とても思う    **B** 思う    **C** あまり思わない    **D** 思わない    **E** からない

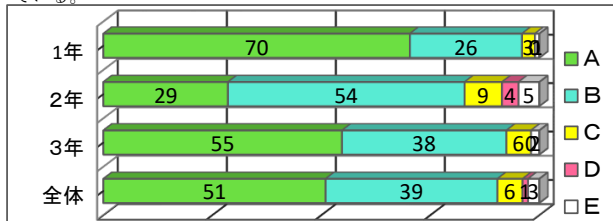
### 【世田谷区共通評価項目】

#### 1 学習指導について

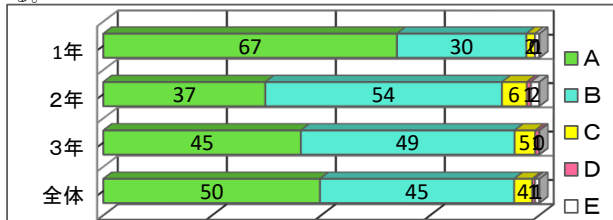
- (1) 先生は、課題について自分で考えたり友達と考えたりする時間を授業の中で取っている。



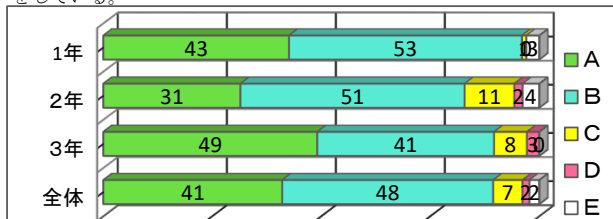
- (2) 先生は黒板の書き方やプリントなどを工夫し、わかりやすい指導をしている。



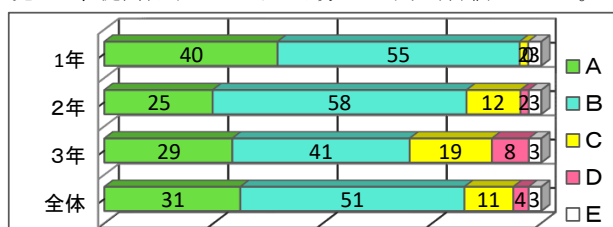
- (3) 授業では考えたことを話し合ったり、発表し合ったりする機会がある。



- (4) 先生は、映像やタブレットなどのICTを利用し、分かりやすい授業をしている。

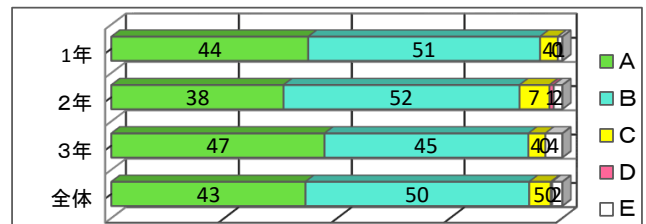


- (5) 先生は、提出物やテストなどを分かりやすく評価している。

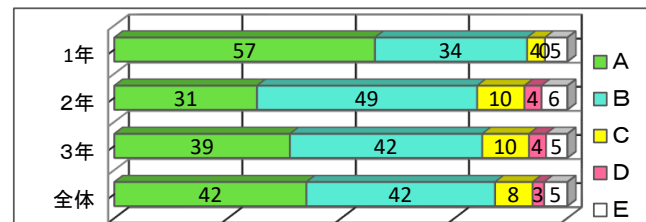


#### 2 生活指導について

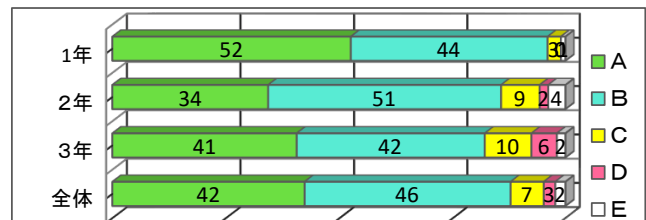
- (1) 私は、学校での過ごし方やルールについて考えて行動している。



- (2) 先生は、学校での過ごし方やルールを生徒に考えさせて指導している。

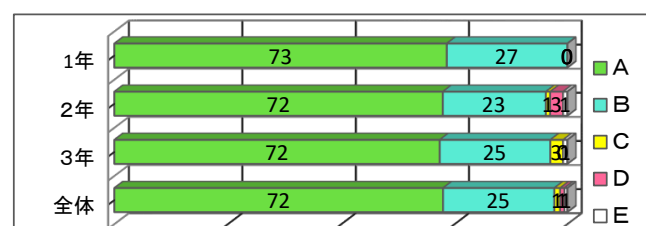


- (3) 私は、先生が指導した学校での過ごし方やルールについて理解できる。

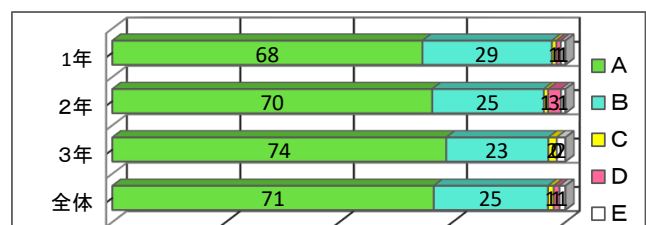


#### 3 学校行事について

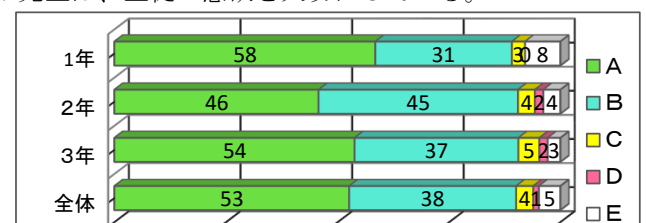
- (1) 学校行事は、楽しい。



- (2) 学校行事は、達成感がある。

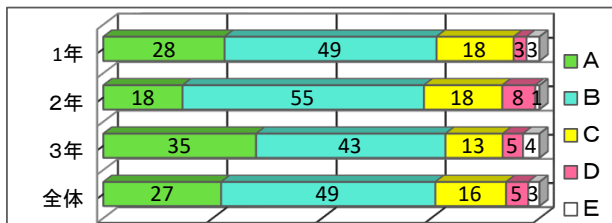


- (3) 先生は、生徒の意欲を大切にしている。

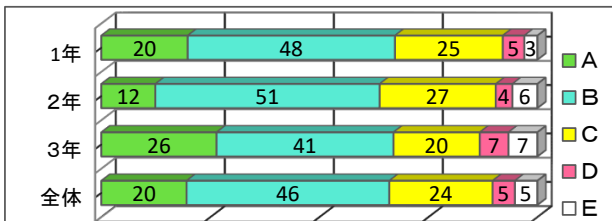


#### 4 キャリア教育について

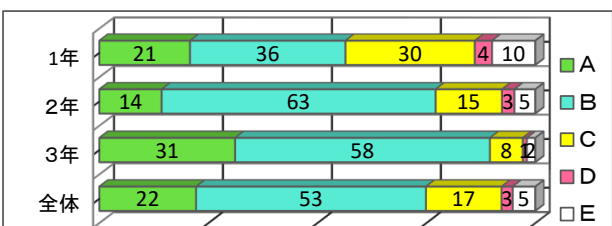
(1) 学ぶことが楽しい。



(2) 私はキャリアパスポートに書いた目標について、考えて行動している。

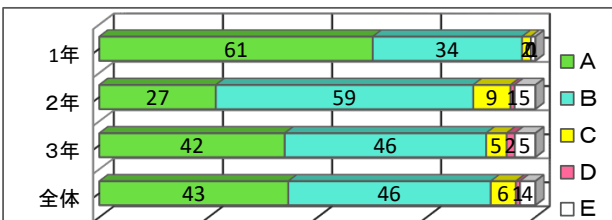


(3) 自分の進路や将来の仕事について考える授業がある。

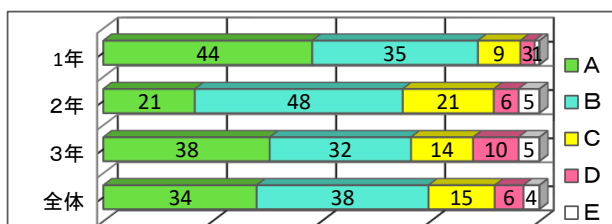


#### 5 先生について

(1) 先生たちは、生徒にとてもいいに指導している。

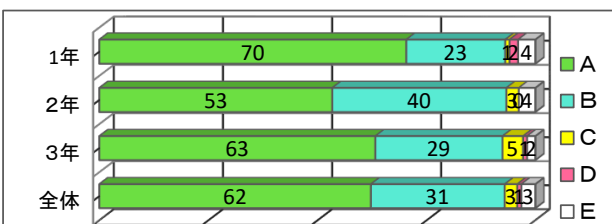


(2) 先生たちは、生徒が相談しやすい。

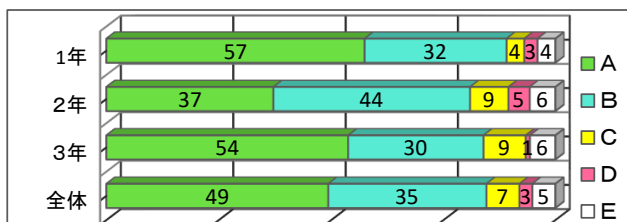


#### 6 全般について

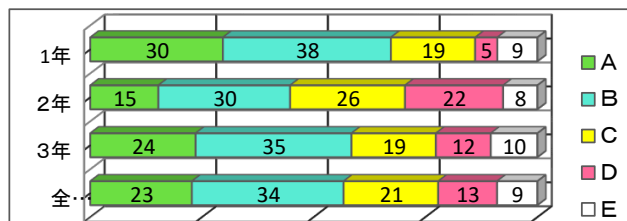
(1) 学校生活は、楽しい。



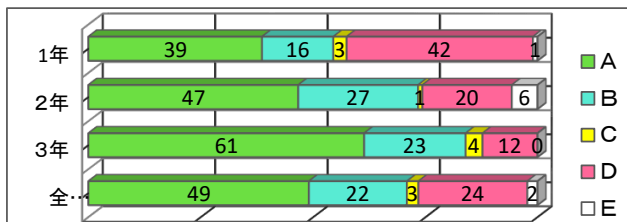
(2) 学校生活は、達成感がある。



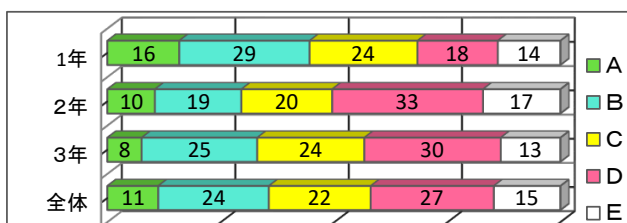
(3) 私は、家で宿題やeラーニングなどで学習をしている。



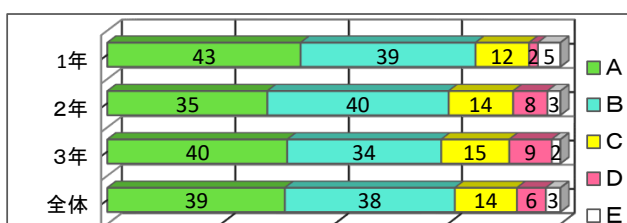
(4) 私は、塾で学習をしている。



(5) 学び舎の小学校に行ったり、小学生が来たりする機会がある。

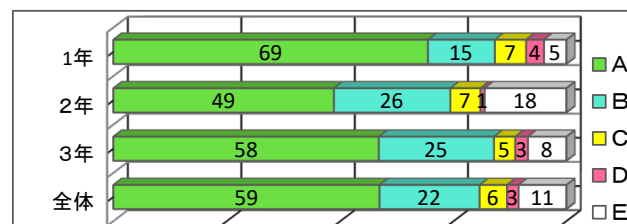


(6) 私は、体力の向上や健康な生活に取り組んでいる。

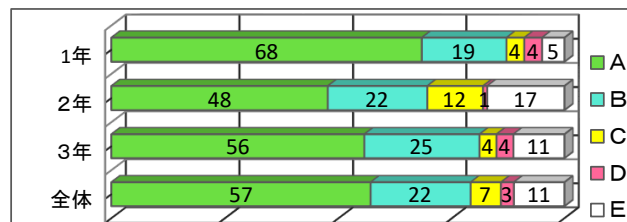


#### 7 部活動について

(1) 部活動は、楽しい。



(2) 部活動は、達成感がある。

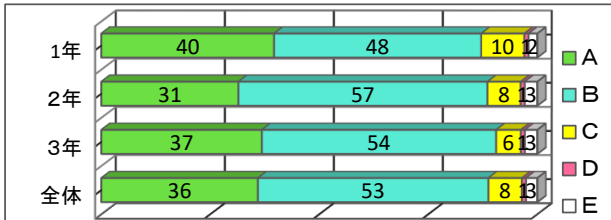




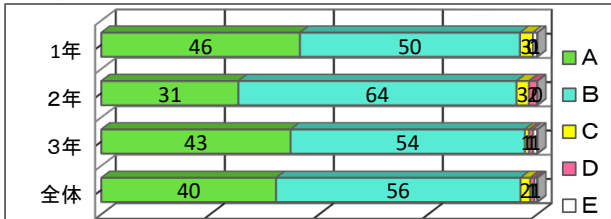
重点目標および数値目標について

8 【世田谷区立梅丘中学校独自項目】：生徒

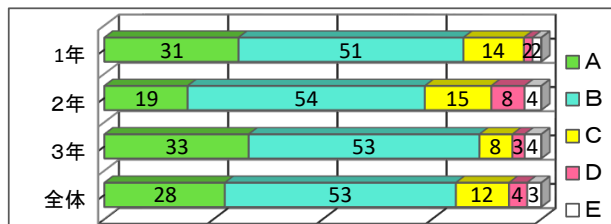
- (1) 授業の発表や話し合いの場面で、自分の考えを他者にわかりやすく伝えようとしている。



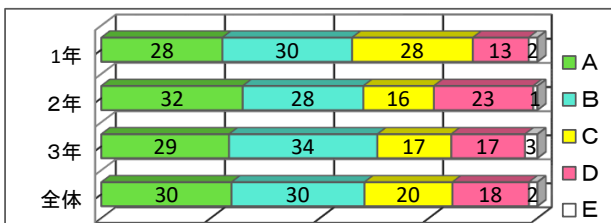
- (2) 授業の発表や話し合いの場面で、他者の発表や発言をしっかりと聞いて理解しようとしている。



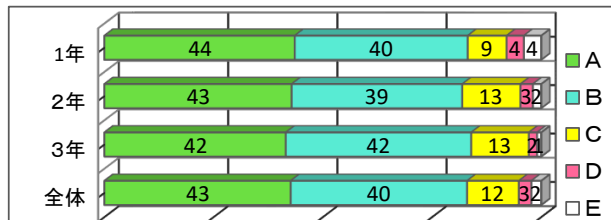
- (3) 授業をとおして知りたい、学びたいという意欲が高まった。



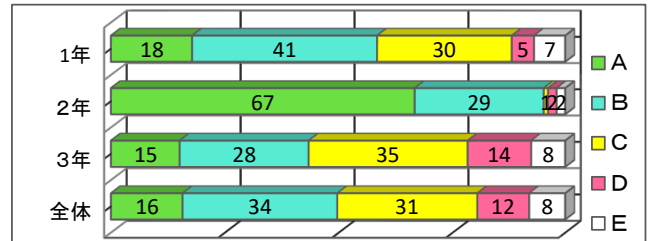
- (4) わたしは、本を読むのが好きである。



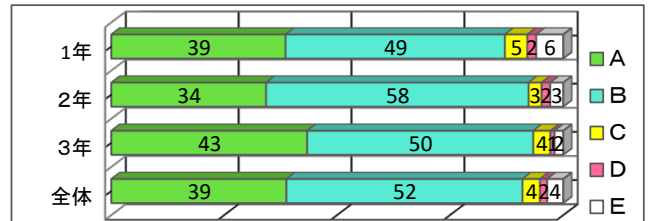
- (5) わたしは、すすんであいさつをしている。



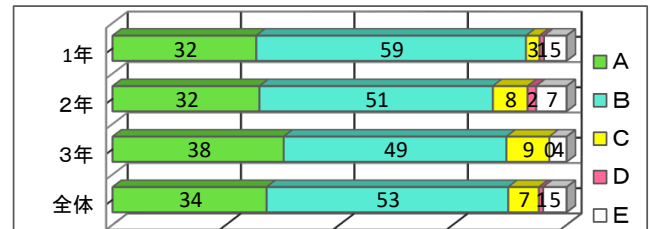
- (6) わたしは、地域活動やボランティア活動に関心をもっている。



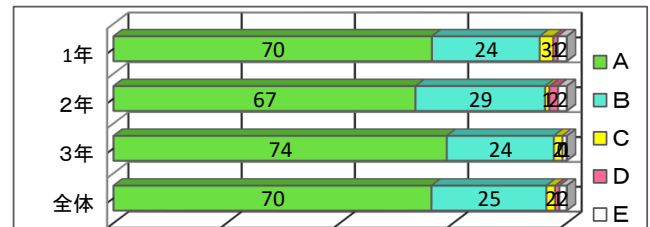
- (7) わたしは、思いやりの心や認め合う心をもって友だちや他の人と接している。



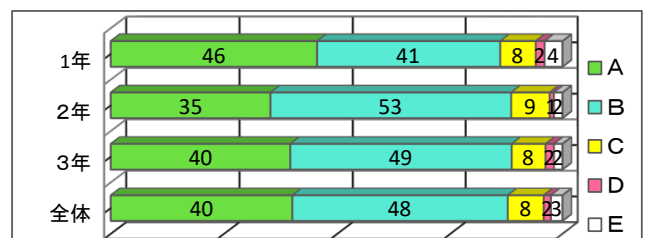
- (8) わたしは、授業規律を守っている。



- (9) 体育祭では、本気で取り組み、達成感を得られた。



- (10) 避難訓練では、本当の災害を意識して行動している。



## 【保護者（学年別）】

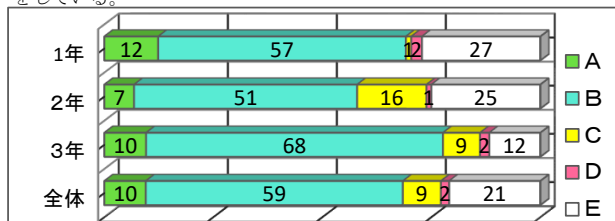
次の項目を読んで、AからEの5段階の標語で最もご自分の気持ち・考えに近い標語の欄に○印を記入してください。

**A** とても思う   **B** 思う   **C** あまり思わない   **D** 思わない   **E** からない

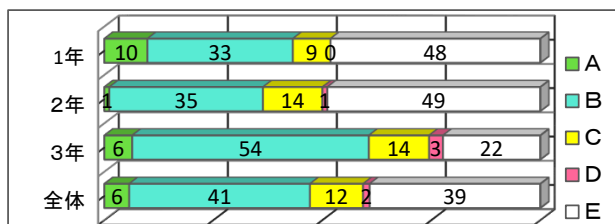
### 【世田谷区共通評価項目】

#### 1 学習指導について

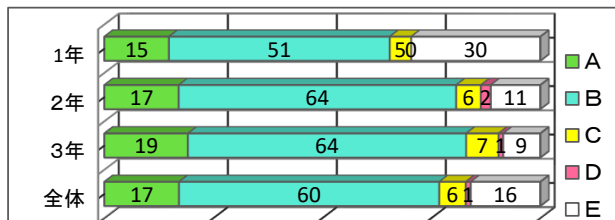
- (1) 本校は、子どもが考えることや課題を解決することを大切に授業をしている。



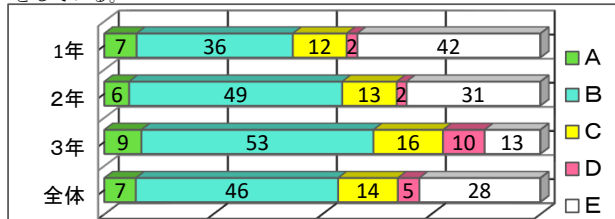
- (2) 本校は、黒板の書き方やプリントなどを工夫している。



- (3) 本校は、考えたことを話し合ったり、発表し合ったりする機会がある。

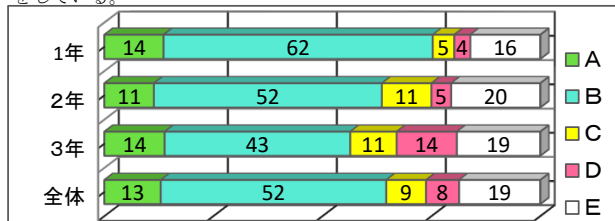


- (4) 本校は、映像やタブレットなどのICTを利用し、分かりやすい授業をしている。

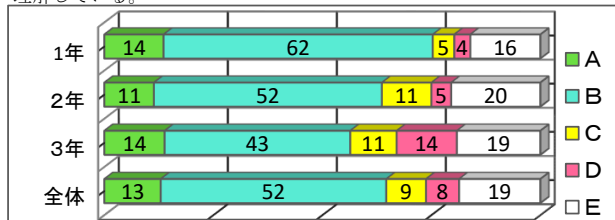


#### 2 生活指導について

- (1) 本校は、学校での過ごし方やルールについて子どもに考えさせる指導をしている。

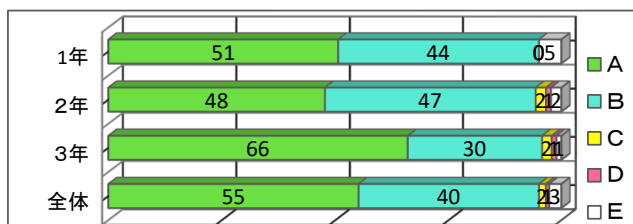


- (2) 本校は、教員が指導した学校での過ごし方やルールについて子どもが理解している。

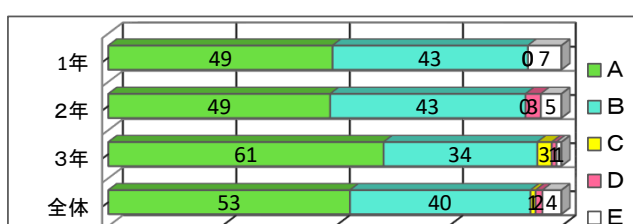


#### 3 学校行事について

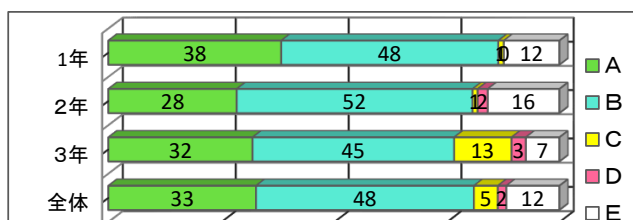
- (1) 学校行事は、子どもにとって楽しい。



- (2) 学校行事は、子どもにとって達成感がある。

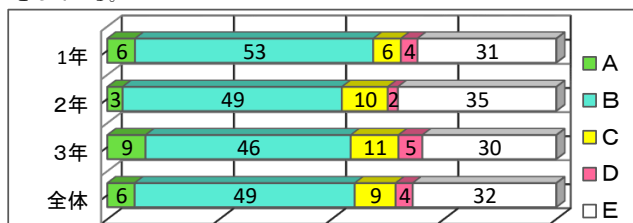


- (3) 本校は、子どもの意欲を大切にしている。

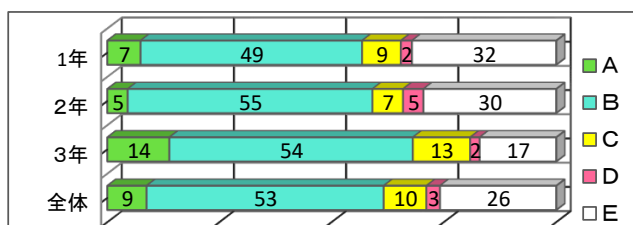


#### 4 キャリア教育について

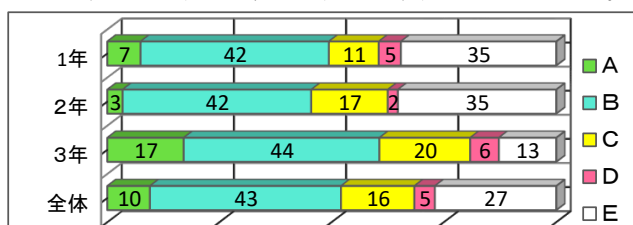
- (1) 本校は、キャリア・パスポートの目標について子どもに考えさせる指導をしている。



- (2) 本校は、子どもの進路や将来のことについて考える授業がある。

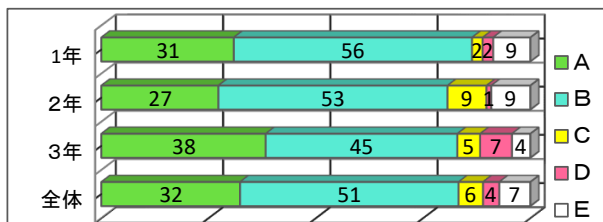


- (3) 本校は、進路や将来の仕事に関する情報を提供している。

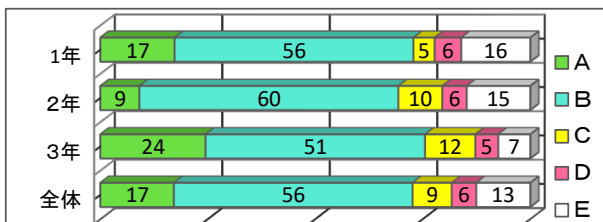


## 5 教職員について

(1) 本校は、丁寧に指導している。

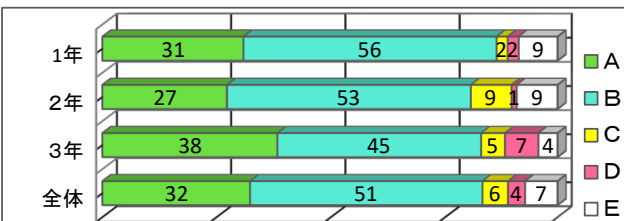


(2) 本校は、子どもや保護者が相談しやすい。

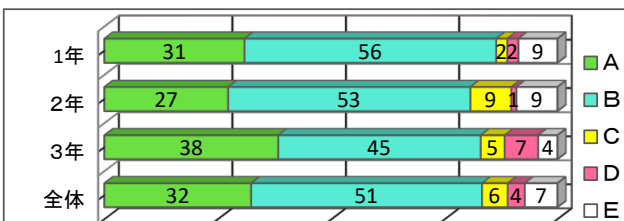


## 6 全般について

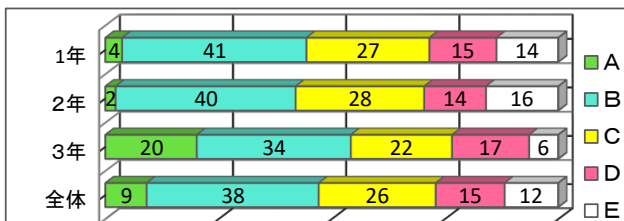
(1) 本校の学校生活は、子どもにとって楽しい。



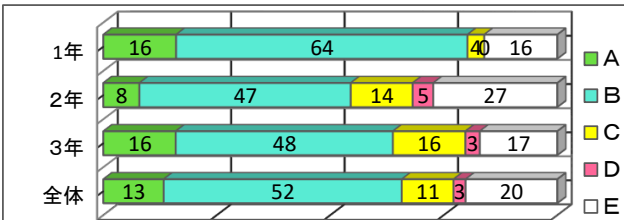
(2) 本校の学校生活は、子どもにとって達成感がある。



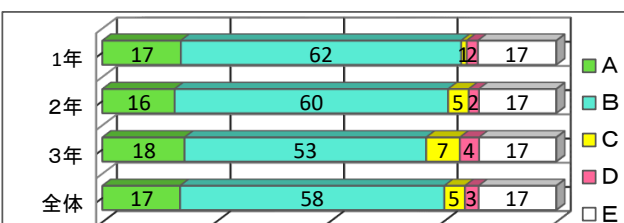
(3) 子どもは、家庭で宿題やeラーニングなどで学習している。



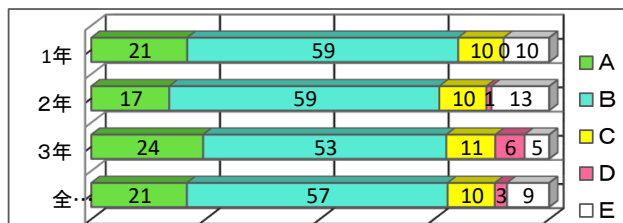
(4) 本校は、近隣の小・中学校で構成する「学び舎」の小学校に行ったり、小学生が来たりする機会がある。



(5) 本校の教育活動は、子どもの成長につながる。

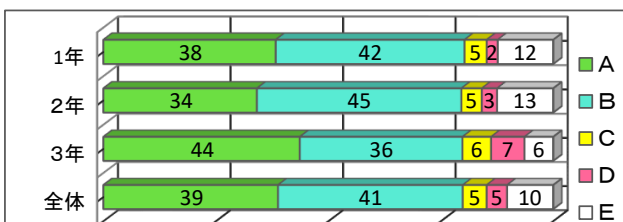


(6) 子どもは、体力の向上や健康な生活に取り組んでいる。

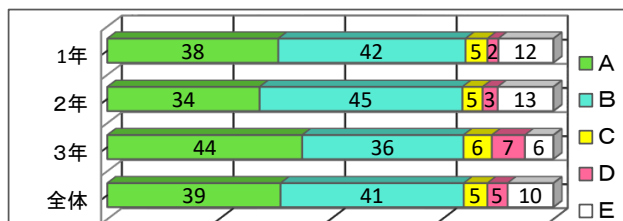


## 7 部活動について

(1) 部活動は、子どもにとって楽しい。

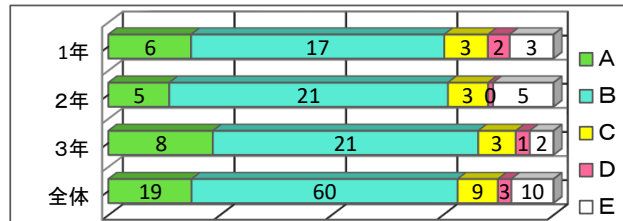


(2) 部活動は、子どもにとって達成感がある。

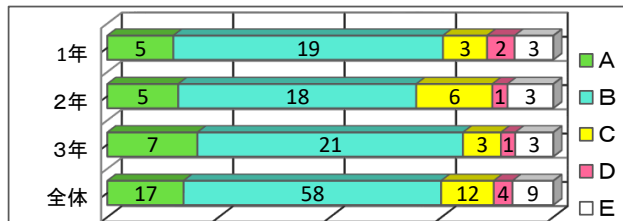


## 8 学校からの情報提供について

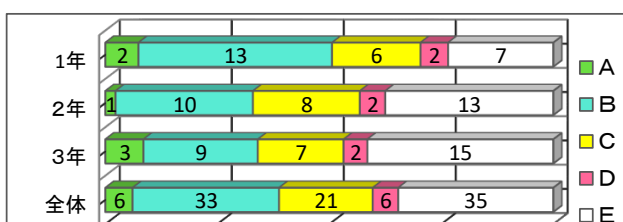
(1) 本校は、様々な便りなどで保護者に情報を提供している。



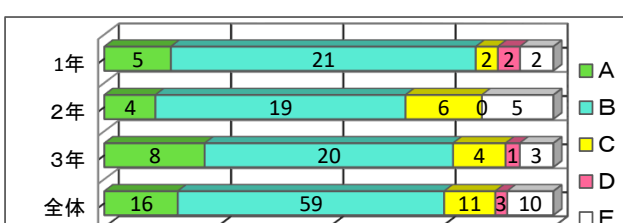
(2) 本校は、ホームページやメールなどで保護者に情報を提供している。



(3) 「学び舎」の区立小・中学校について情報が提供されている。



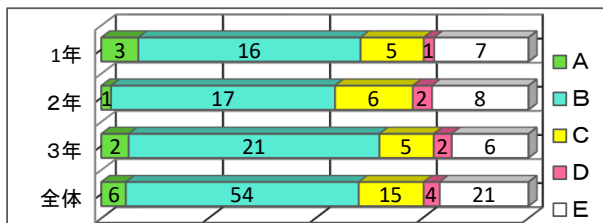
(4) 本校は、学校公開や保護者会などで、生徒の様子が分かる。



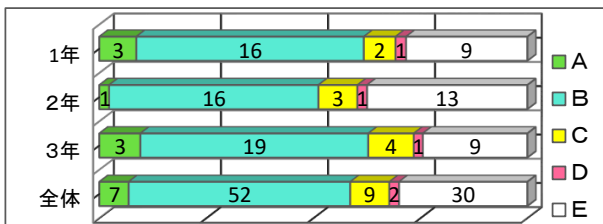


## 9 学校運営について

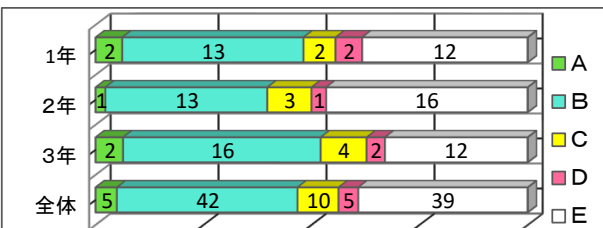
(1) 本校は、保護者に指導の重点を伝えている。



(2) 本校は、教職員が指導の重点を理解して教育活動に取り組んでいる。

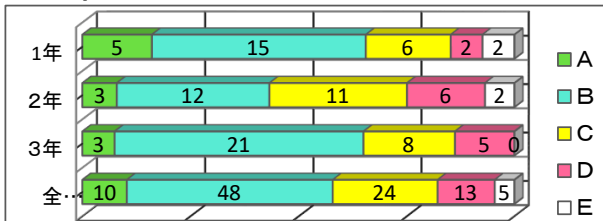


(3) 本校は、地域に情報を提供している。

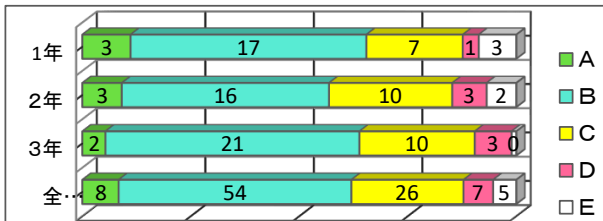


## 10 家庭と学校の連携について

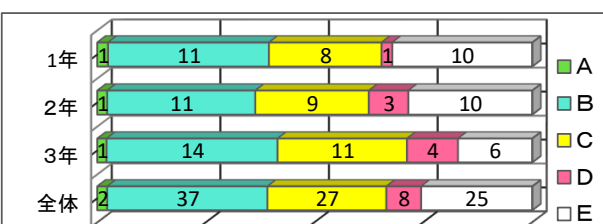
(1) 本校は、安全指導や避難訓練などを通して、子どもたちの安全性を高めている。



(2) 本校は、子どもたちの安全確保のための情報を適切に保護者へ提供している。

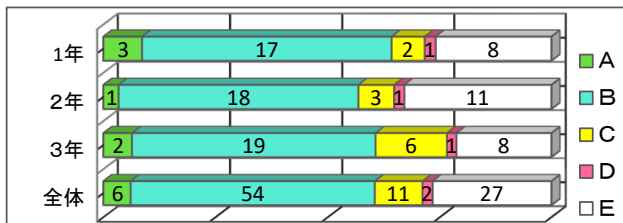


(3) 本校は、災害時の対応を保護者に周知している。

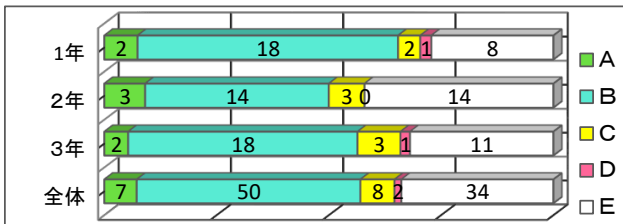


## 11 地域との連携について

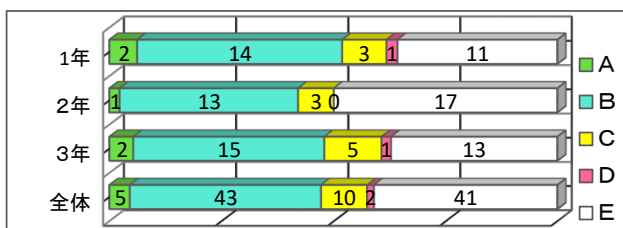
(1) 本校は、地域の人や施設を教育活動に生かしている。



(2) 本校は、地域の活動などに協力的である。

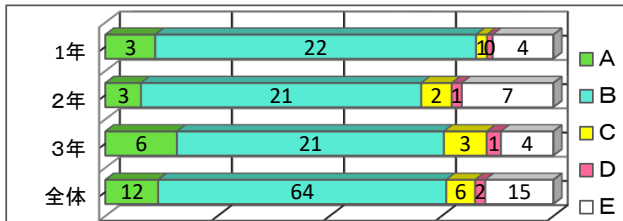


(3) 本校は、地域に情報を提供している。

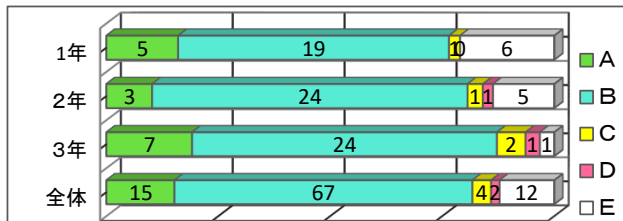


## 12 学校の安全について

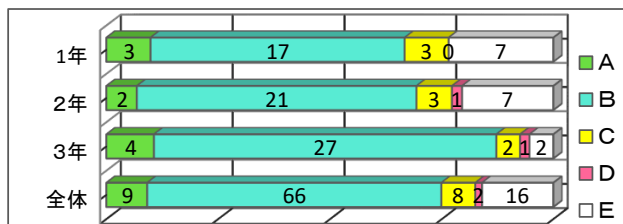
(1) 本校は、安全な学校づくりを進めている。



(2) 本校は、避難訓練やセーフティ教室などで、子どもに安全に関する指導をしている。



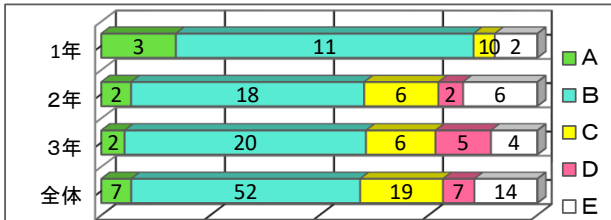
(3) 本校は、自然災害時の対応を子どもや保護者に提供している。



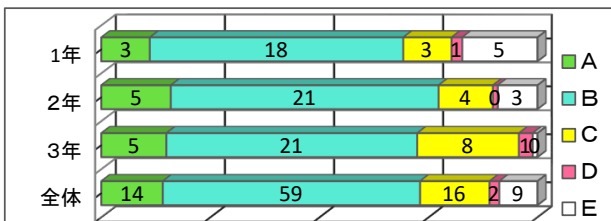
## 重点目標・数値目標について

## 12 【世田谷区立梅丘中学校独自項目】：保護者

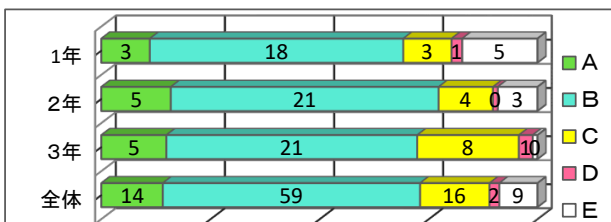
(1) 子どもたちは、主体的に学習に取り組んでいる。



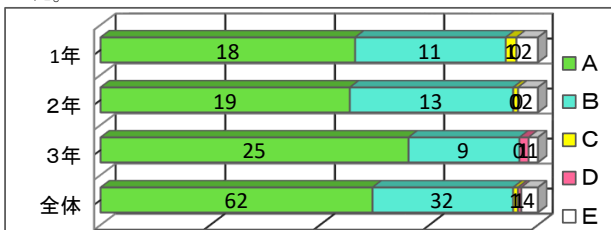
(2) 子どもたちは、あいさつをよくしている。



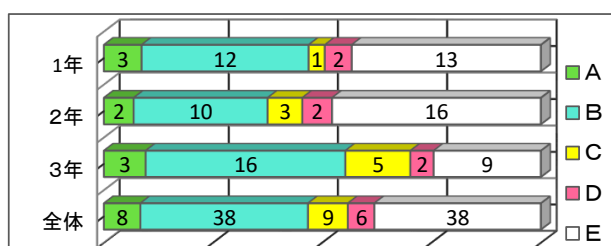
(3) 子どもたちは、地域活動やボランティア活動に関心をもっている。



(4) 子どもたちは、体育祭や合唱コンクールに意欲的に取り組んでいた。



(5) 本校は、いじめをなくすために努力しており、「いじめを許さない校風」ができている。





## 【地域】

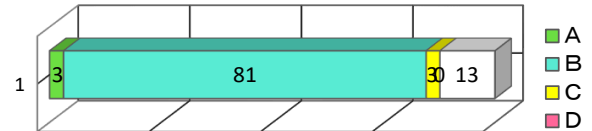
次の項目を読んで、AからEの5段階の標語で最もご自分の気持ち・考えに近い標語の欄に○印を記入してください。

**A** とても思う   **B** 思う   **C** あまり思わない   **D** 思わない   **E** からない

### 【世田谷区共通評価項目】

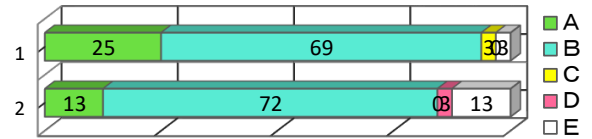
#### 1 生活指導について

- (1) 通学している子どもたちは、交通ルールなどを守っている。



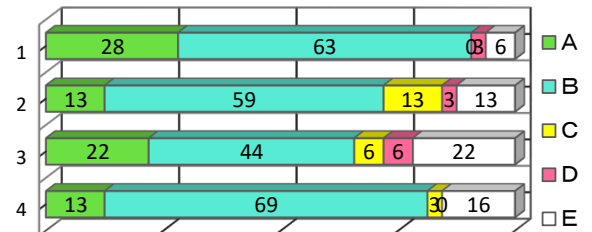
#### 2 学校行事について

- (1) 学校行事の内容は充実している。  
(2) 事前の準備や当日の案内などで地域への配慮がある。



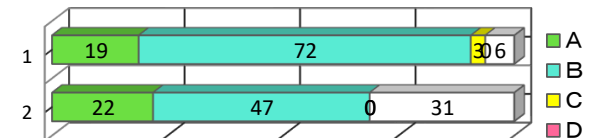
#### 3 学校からの情報提供について

- (1) 学校からのお知らせ（学校だより）などにより学校の様子が分かる。  
(2) 「学び舎」の活動について情報が提供されている。  
(3) 学校公開や道徳授業地区公開講座などで学校の様子が分かる。  
(4) 学校のホームページに学校からのお知らせや学校生活の様子が分かる情報が掲載されている。



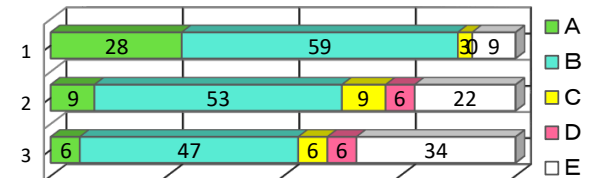
#### 4 学校運営等について

- (1) 学校の重点目標が明確である。  
(2) 地域の意見に対して、学校はていねいに説明・対応している。



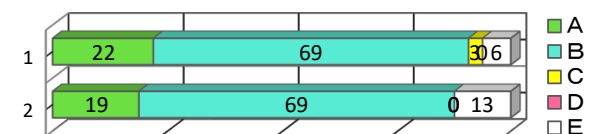
#### 5 地域との連携について

- (1) 地域の人材や施設を教育活動に活かしている。  
(2) 学校協議会や合同学校協議会が役割を果たしている。  
(3) 学校運営委員会は活動を周知し、役割を果たしている。



#### 6 学校の安全性について

- (1) 学校は、安心・安全な学校づくりを進めている。  
(2) 学校は、安全性を高めようと積極的に地域と協力している。



### 重点目標および数値目標について

#### 7 【世田谷区立梅丘中学校独自項目】：地域

- (1) 生徒たちは、あいさつをよくしている。  
(2) 生徒たちは、地域活動やボランティア活動に関心をもっている。  
(3) 生徒たちは、体育祭や合唱コンクールに意欲的に取り組んでいた。

