

新1年生保護者説明会

アレルギー疾患等の 対応について



アレルギー疾患等の対応について

プリント「アレルギー疾患等の対応について」

新入生保護者様

令和6年2月9日

世田谷区立若林小学校
校長 滝上 俊恵

アレルギー疾患等の対応について

本校では、文部科学省の「学校のアレルギー疾患に対する取り組みガイドライン」および「世田谷区立小・中学校におけるアレルギー疾患への対応のてびき」に基づき、アレルギー疾患をもつ児童に対する個別取り組みの検討を行います。

つきましては、食物アレルギーやぜん息等、何らかのアレルギー疾患により学校生活上で配慮が必要な児童の保護者の方は、下記の要領でお申し出ください。

記

1 対象

医師の診断により、学校生活で配慮・管理が必要な児童

※ アレルギー対応書類に必要な書類を配布します。

本日、保護者会終了後にアレルギー対応相談コーナーまでお越しください。

※就学時健康診断でアレルギー対応書類を受け取っている方は、保護者会終了後、アレルギー対応相談コーナーまでお越しください。アレルギー対応書類の提出とアレルギー面談日希望調査票の記入をお願いします。

アレルギー面談日(1回目)

2/26(月) 27(火) 28(水) 29(木) 3/1(金) 7(木) 8(金)

※本日、面談日希望調査票を記入していただきます。

アレルギー面談日(2回目)

4/8(月) 9(火) 11(木) 12(金)

※1回目のアレルギー面談の際に面談日希望調査票を記入していただきます。

2 アレルギー対応に必要な書類と提出期限

「アレルギー対応申出書」(保護者作成)	保護者会終了後、ご記入、提出してください。
「アレルギー対応調査表」(食物アレルギー、気管支喘息がある場合) (保護者作成)	2月22日(木)までに学校にご持参ください。
「学校生活管理指導表(アレルギー疾患用)」(主治医作成)	

※ご提出いただくまでは、対応ができませんのでご了承ください。

▶ 食物アレルギーがある場合・・・

可能な範囲で除去食で対応

▶ ぜん息、蜂や動物アレルギーなどがある場合・・・

学校生活上で配慮対応

どちらも、
書類の提出が必要



- ▶ 就学時健診で書類をお渡しした方
- ▶ もらっていないが、アレルギー疾患を持っている方
- ▶ よく分からない、ご心配なことがあるという方・・・

保護者会終了後、養護教諭までお申し出ください。

※窓口は体育館後方の「アレルギー対応相談コーナー」になります。



通学路 通学経路について



1. 通学路、通学経路について
2. 色コースについて
3. 注意事項



1. 通学路、通学経路について

通学路

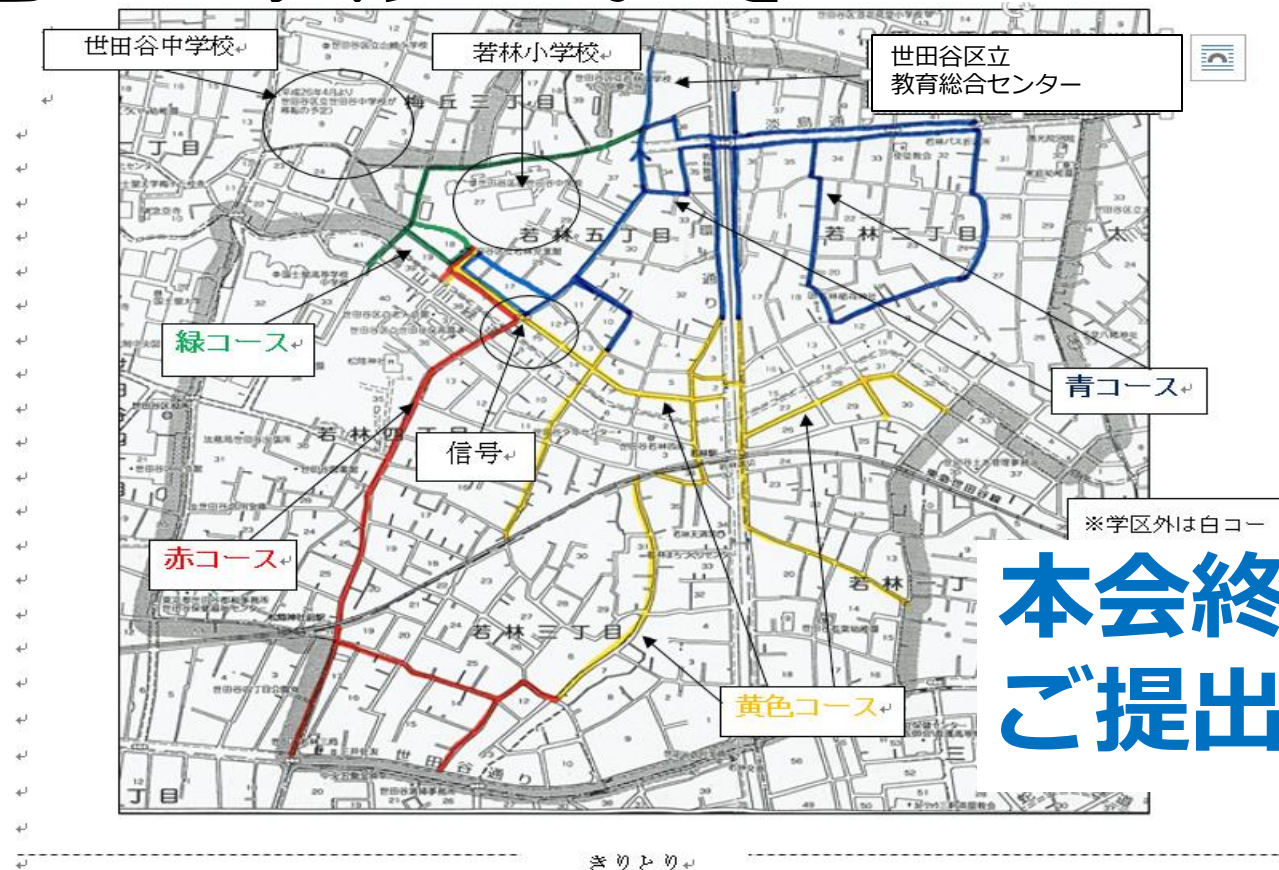
児童が**登下校に使用する主な道路**。
学校が警察や教育委員会、PTAの意見を参考に
設定している。
学校は教育委員会に通学路を届け出ている。

通学経路

児童が**自宅と学校の登下校に使用する道路・道順**。
自宅から通学路までは、できるだけ**最短で安全な道路**
を使用することが原則となっている。



2. 色コースについて



本会終了後
ご提出ください！

きりとり
通学経路 色コース調査票

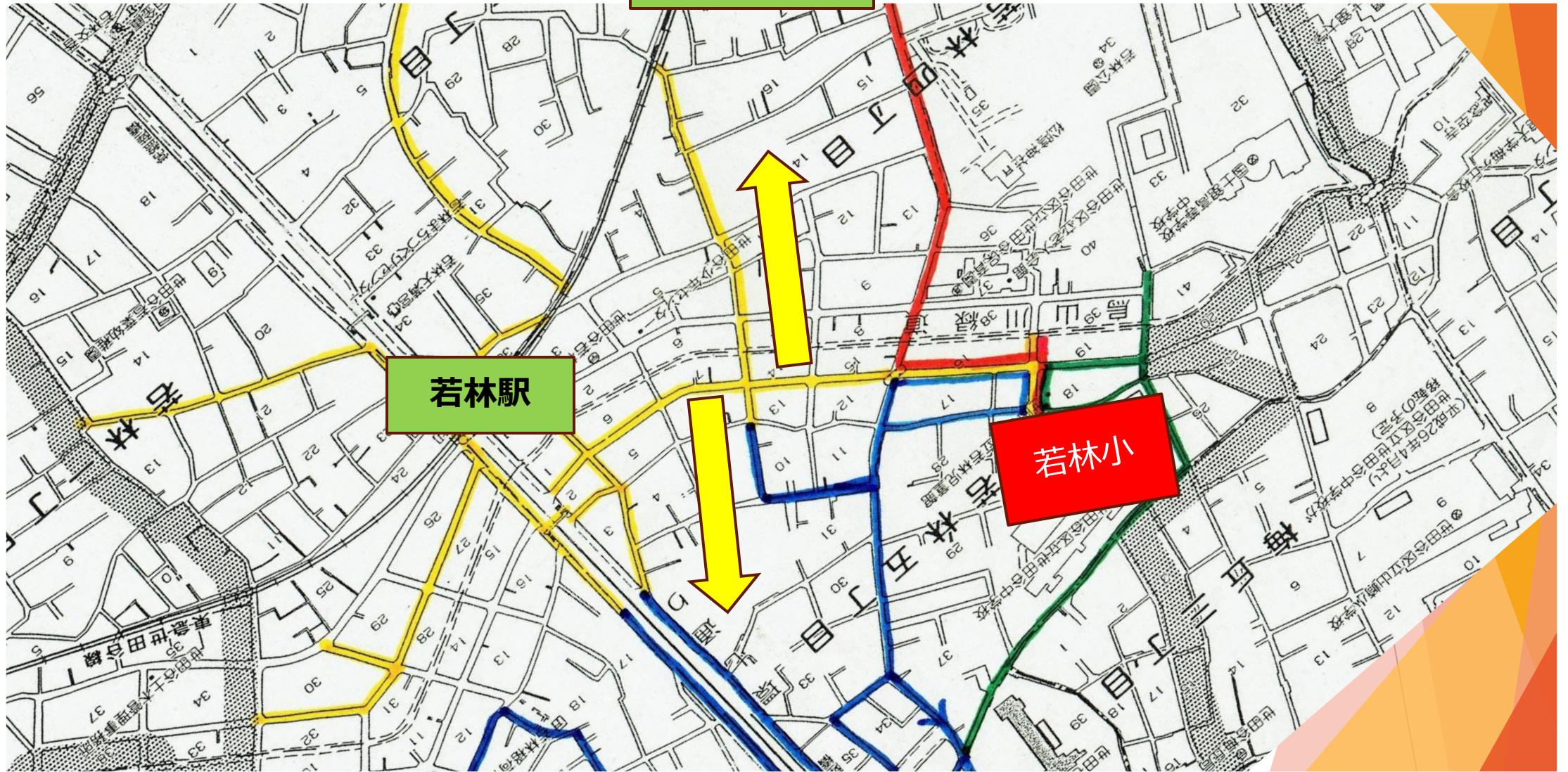
入学児童のお名前（ふりがな）	住所	希望する通学経路 コースの色
（男・女）	世田谷区	



松陰神社前駅

若林駅

若林小



スクールゾーンについて

7時40分から8時40分まで
車両通行止め
（土・日・祝は除く）



環状七号線
若林駅

学校

スクールゾーン

松陰神社

国土舘大学
世田谷中学校





若林小学校



国士舘大学
世田谷中学校

環状七号線
若林駅



松陰神社

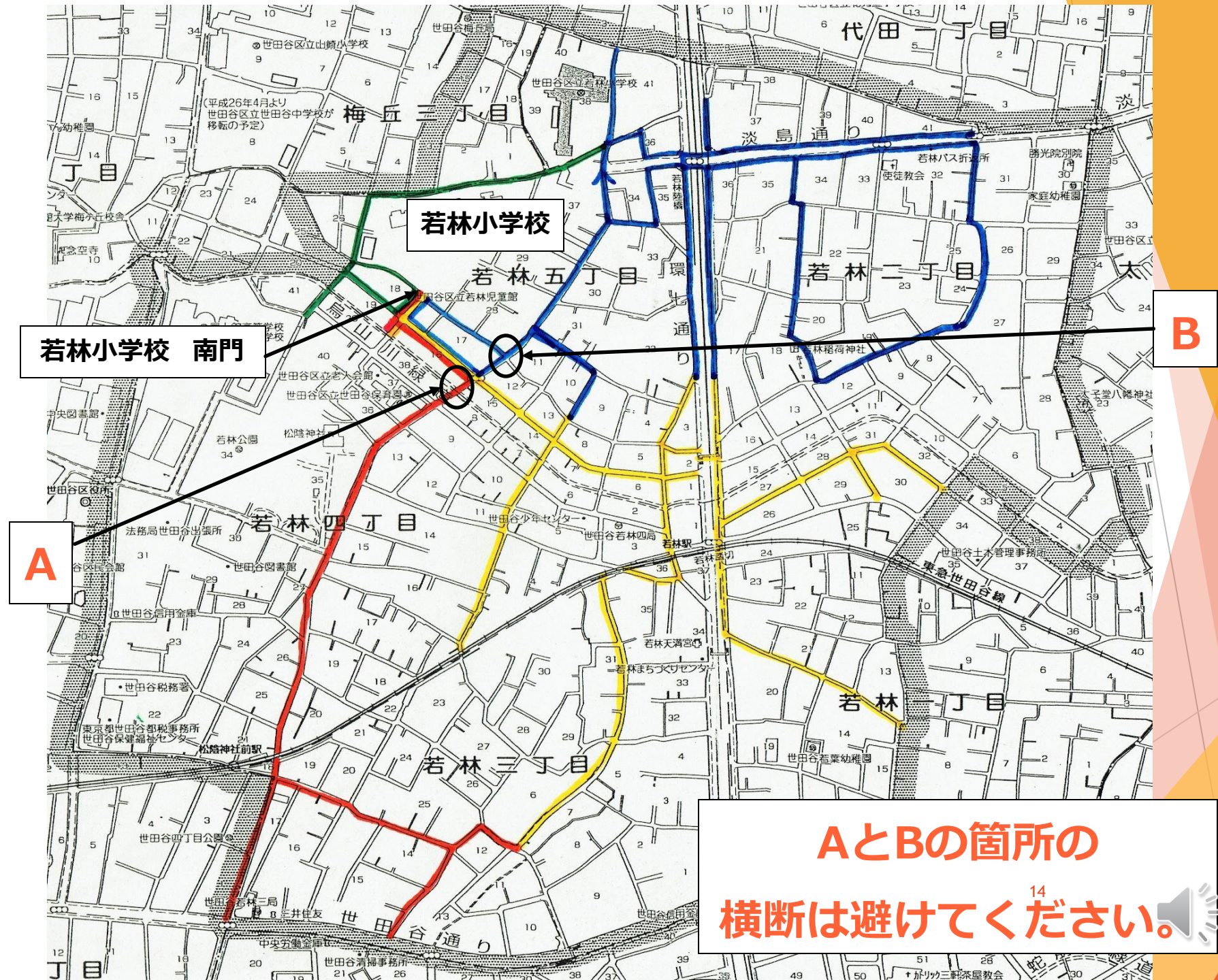


3. 注意事項



スクールゾーン（横断歩道）

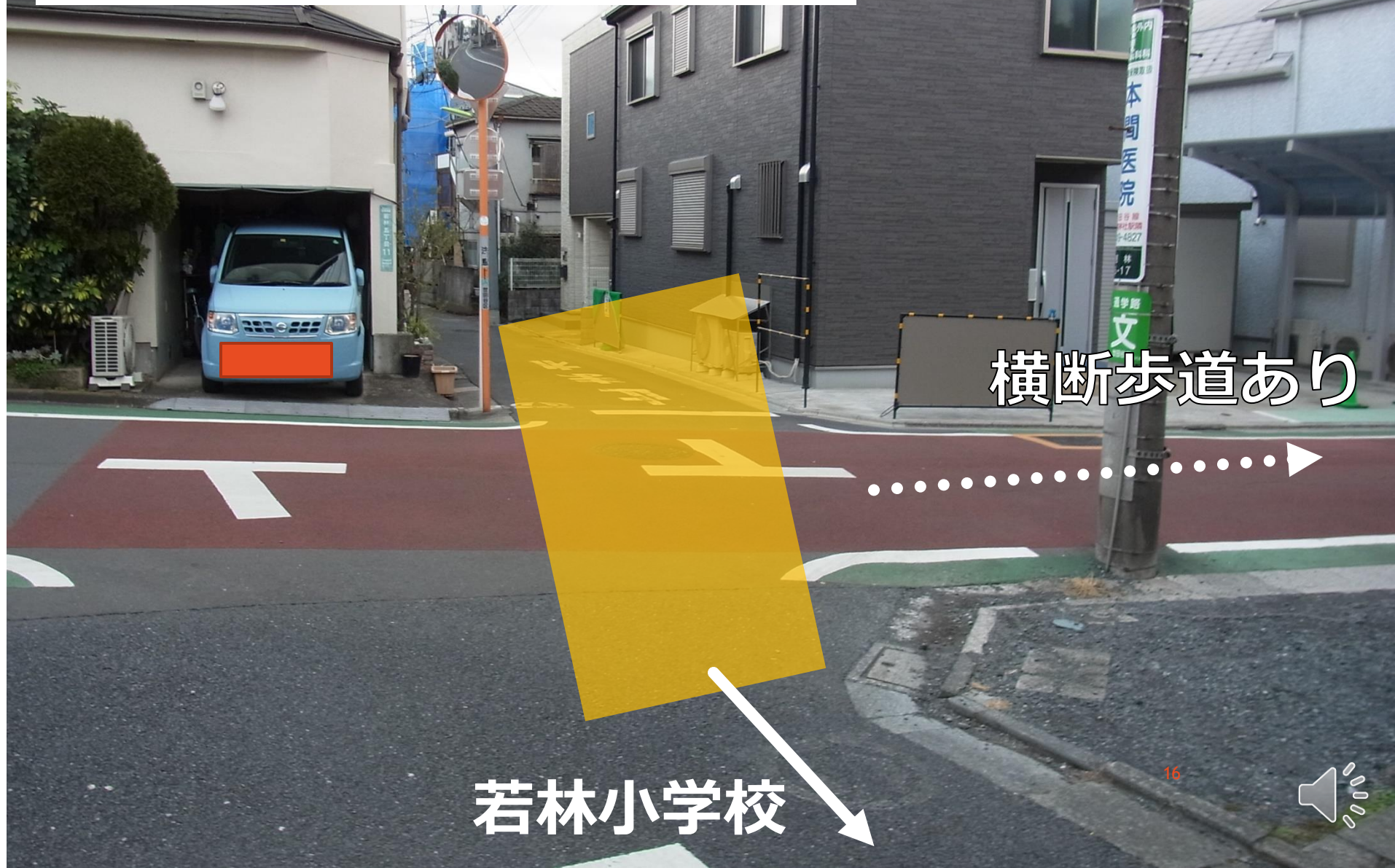


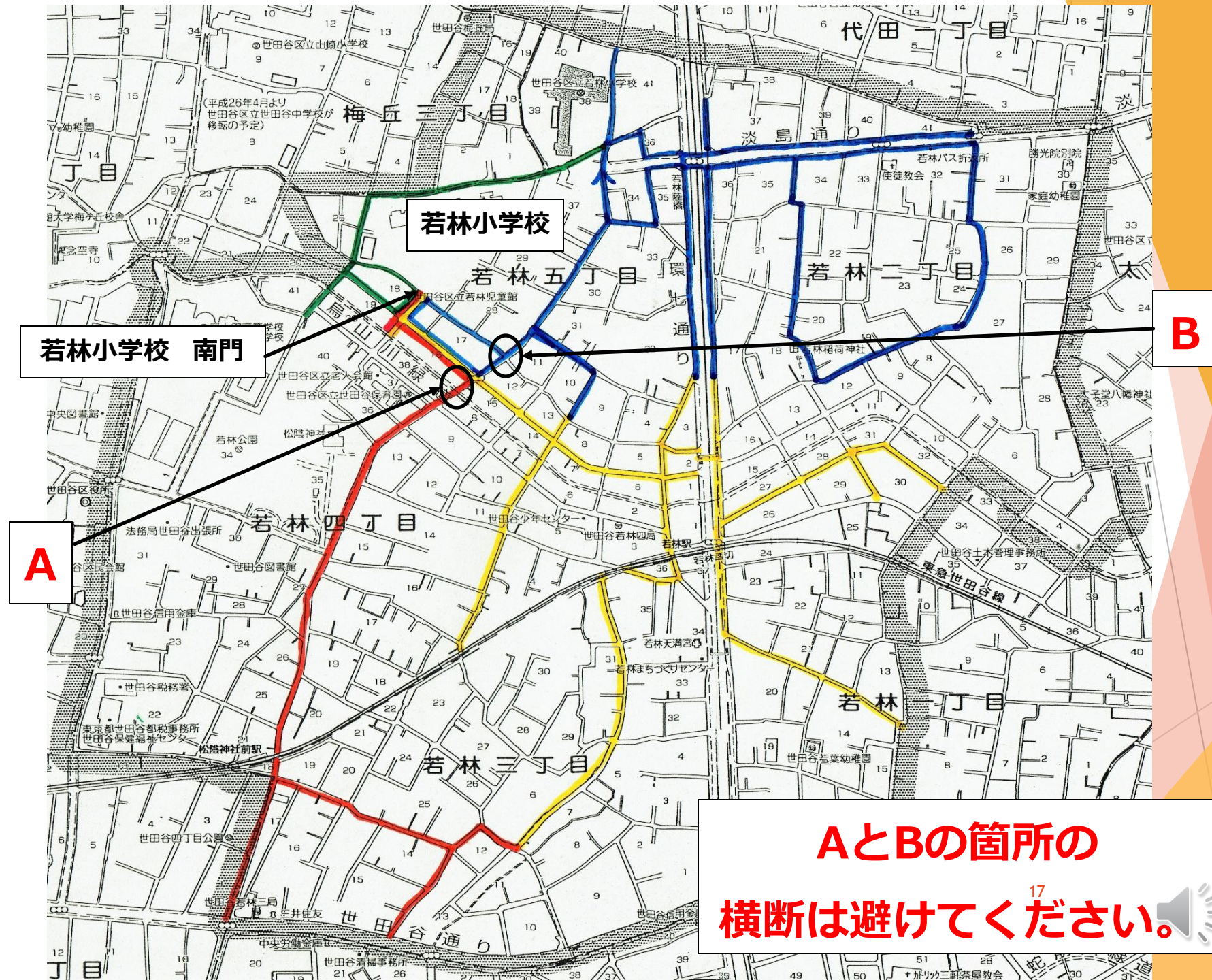


A 横断歩道がない緑道



B 横断歩道がない道路





若林小学校 南門

若林小学校

若林五丁目

若林二丁目

若林四丁目

若林三丁目

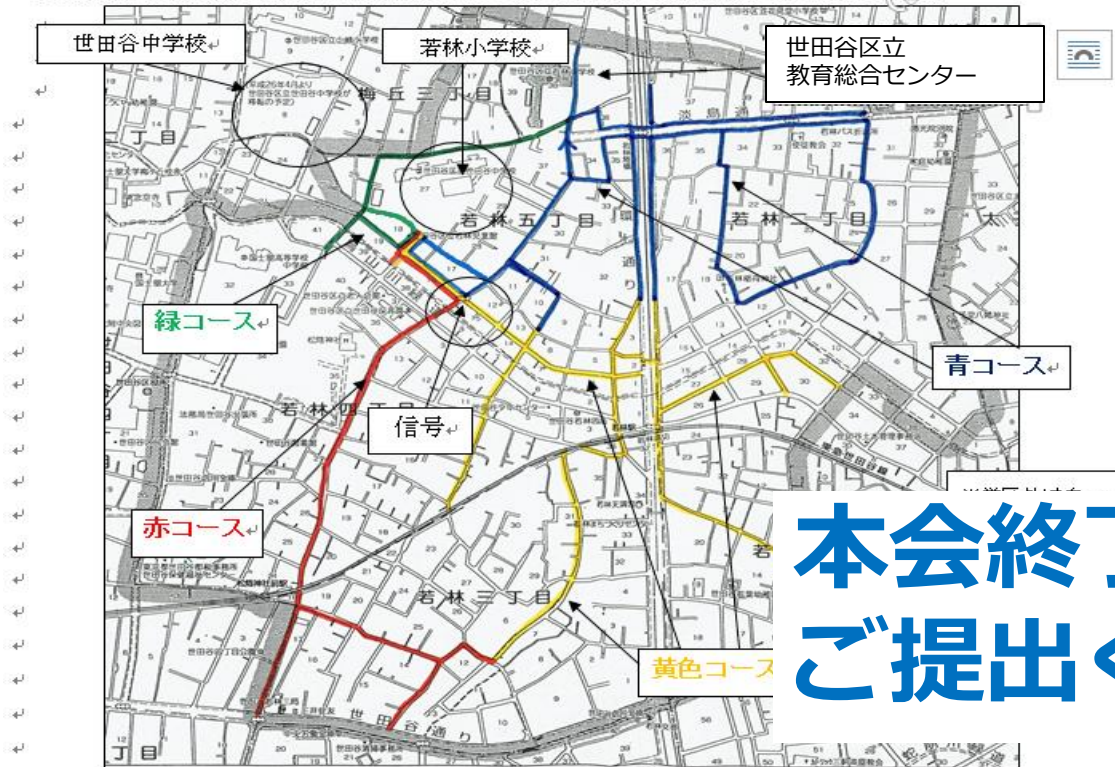
若林一丁目

AとBの箇所の
横断は避けてください。

通学経路 色コース調査票

本校では、児童を交通事故等から守り、安全に登下校できるように、通学路が決まっており、学校でも安全指導を行っています。
つきましては、お子様の「通学経路 色コース」をご確認いただき、希望するコースの色を、切り取り線より下の調査票にご記入
くださるようお願いします。本日、この調査票をご提出していただき、それと引き替えに、ランドセルにつける、色がわかるカード
等をお渡しいたします。

また、詳しい通学路や交通安全については、若小ハンドブックに記載してありますので、ご確認ください。



本会終了後
ご提出ください！

きりと

通学経路 色コース調査票

入学児童のお名前（ふりがな）	住所	希望する通学経路 コースの色
	世田谷区	
（ 男 ・ 女 ）		



入学前に登下校の
練習を十分にしてください！



新1年生保護者説明会

保健について



校医の先生方

- | | | |
|---------|------------|----------|
| ▶ 内科校医 | つだ小児科クリニック | 津田 正彦先生 |
| ▶ 眼科校医 | 豪徳寺眼科 | 野々村 裕子先生 |
| ▶ 耳鼻科校医 | こいずみ耳鼻咽喉科 | 小泉 さおり先生 |
| ▶ 歯科校医 | 第二田中歯科 | 田中 教順先生 |
| ▶ 学校薬剤師 | 慈光堂薬局 | 服部 和美先生 |

若小ハンド
ブックP 4

健康診断で
お世話になります。



定期健康診断

▶ 学校医によるもの

- ▶ 内科（結核健診も含む）、眼科、耳鼻科、歯科

▶ 検診機関に委託して行うもの

- ▶ 心臓検診・・・心電図、心音図（1年生・4年生全員）
- ▶ 腎臓検診・・・糖、蛋白、潜血

▶ 学校で実施するもの

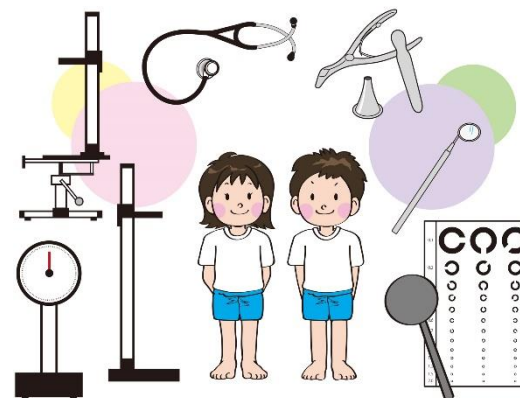
- ▶ 身長、体重
- ▶ 視力、聴力(1・2・3・5年)

▶ 調査票が中心となるもの

- ▶ 結核健診・・・問診票、校医による健診
- ▶ 運動器健診・・・問診票、校医による健診

▶ 生活習慣病予防検診

- ▶ 2年生以上対象者（食事指導、生活指導、血液検査〈希望者〉）



尿検査、問診票など
提出物があるので
締め切り注意！



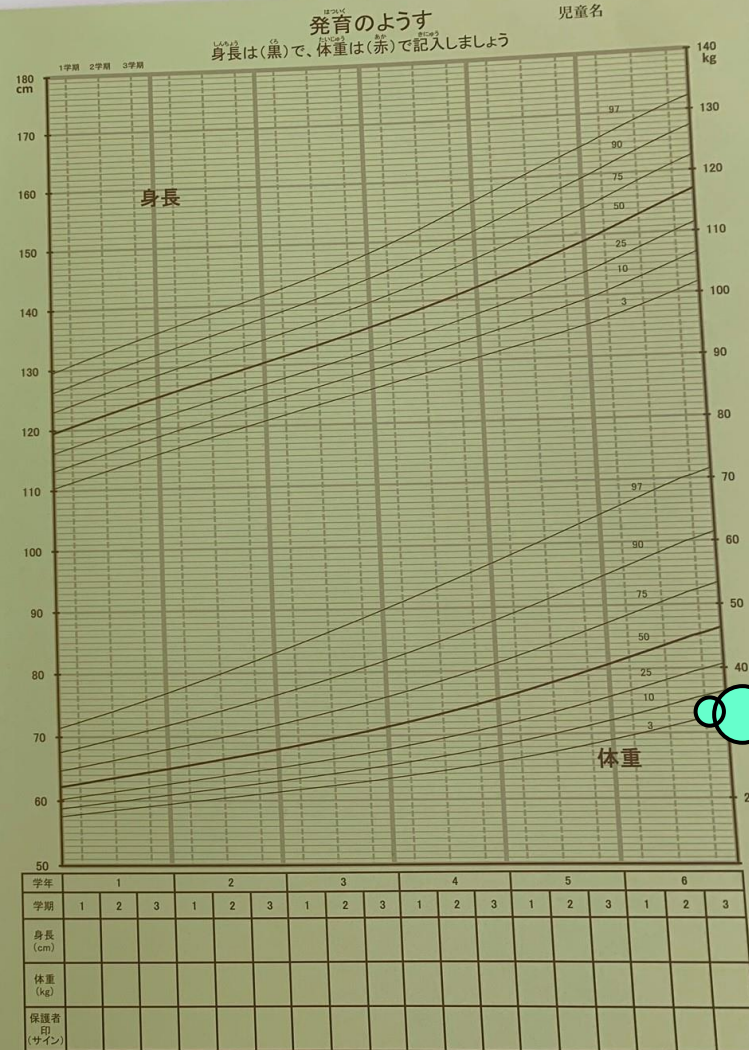
けんこうカード

若小ハンド
ブックP 4

定期健康診断の記録

区分	学年	1 年	2 年	3 年	4 年	5 年	6 年
身長 cm							
体重 kg							
肥満度 %		%	%	%	%	%	%
視力	右(めがね)	()	()	()	()	()	()
	左(めがね)	()	()	()	()	()	()
聴力	右	異常なし	異常なし	異常なし	※	異常なし	※
	左	異常なし	異常なし	異常なし	※	異常なし	※
内科		異常なし	異常なし	異常なし	異常なし	異常なし	異常なし
眼科		異常なし	異常なし	異常なし	異常なし	異常なし	異常なし
耳鼻咽喉科		異常なし	異常なし	異常なし	異常なし	異常なし	異常なし
歯科	治療が終わった歯	あり・なし	あり・なし	あり・なし	あり・なし	あり・なし	あり・なし
	治療が必要な歯	あり・なし	あり・なし	あり・なし	あり・なし	あり・なし	あり・なし
	要観察歯(CO)	あり・なし	あり・なし	あり・なし	あり・なし	あり・なし	あり・なし
	その他の疾病 および異常	あり・なし 歯列・咬合 歯垢・歯石 歯肉炎・GO 要注意乳歯	あり・なし 歯列・咬合 歯垢・歯石 歯肉炎・GO 要注意乳歯	あり・なし 歯列・咬合 歯垢・歯石 歯肉炎・GO 要注意乳歯	あり・なし 歯列・咬合 歯垢・歯石 歯肉炎・GO 要注意乳歯	あり・なし 歯列・咬合 歯垢・歯石 歯肉炎・GO 要注意乳歯	あり・なし 歯列・咬合 歯垢・歯石 歯肉炎・GO 要注意乳歯
心臓検査	聴・打診	異常なし	異常なし	異常なし	異常なし	異常なし	異常なし
	心音心電図	異常なし	※	※	異常なし	※	※
	精密検査	異常なし	※	※	異常なし	※	※
	その他	異常なし	※	※	異常なし	※	※
腎臓検査(尿検査)		異常なし	異常なし	異常なし	異常なし	異常なし	異常なし
結核検査		異常なし	異常なし	異常なし	異常なし	異常なし	異常なし
その他の疾病異常		異常なし	異常なし	異常なし	異常なし	異常なし	異常なし
備考							
保護者印(サイン)							

<視力>A=1.0以上 B=0.7以上1.0未満 C=0.3以上0.7未満 D=0.3未満
<歯科>要観察歯(CO)・・・初期むし歯の疑い GO・・・歯肉に軽い炎症あり
※印は、実施しなくてもよいものです。



このカードで
健診結果や身長・
体重測定結果を
お知らせします。



出席停止

インフルエンザ

手足口病

伝染性紅斑(りんご病)

水痘(みずぼうそう)

アデノウイルス

A型肝炎

流行性耳下腺炎(おたふくかぜ)

新型コロナウイルス感染症

感染性胃腸炎

溶連菌感染症

ヘルパンギーナ

流行性角結膜炎

腸管出血性大腸菌感染症

結核

麻疹(はしか)

マイコプラズマ肺炎

風疹(三日ばしか)

急性出血性結膜炎

百日咳

咽頭結膜炎(プール熱)

など



若小ハンドブック
P 3
+
出席停止解除願

登校できるようになったら、
「出席停止解除願」を
学校に提出します。
若小HPからもダウンロード
できます。



保健調査票

若小ハンドブックP5
+
保健調査票

世田谷区立 若林 小学校

学年123456
組
番号

保健調査票 (秘)

この調査は、お子様の健康状態について調べ、学校で行う健康診断の資料にするとともに、在学中の健康管理の参考にするものです。
他人に漏れることはありませんので、正確にご記入ください。

*住所・電話番号に変更がある場合は、すぐにご連絡ください。また、変更点は二重線を入れて書き直しをお願いいたします。
*この用紙は6年間使用します。ていねいに取り扱ってください。
*また、健康診断に関する要望(プライバシーへの配慮等)、個別の対応等がありましたら、本調査票の5.にご記入ください。

フリガナ
氏名

男・女

生年月日
平成
令和 年 月 日

平熱
℃

保護者氏名

住所

優先
順

氏名 (続柄)

電話番号
携帯電話番号

連絡先等の名称
(お勤め先等)

健康
保険証

現在
変更後

国保・社保・その他()
国保・社保・その他()

1
(続柄)

2
(続柄)

3
(続柄)

4
(続柄)

5
(続柄)

内科
外科
整形外科
眼科
耳鼻科
歯科
その他
その他

TEL
TEL
TEL
TEL
TEL
TEL
TEL

緊急
連絡
先

かかりつけの
病院

その他
その他

TEL
TEL
TEL

1. これまでにかかった病気に○をつけ、かかったときの年齢と現在の状況を記入してください。
※学校生活管理指導表については本調査票の5. に記入してください。

病名

初発の年齢

治療中

治癒

病名

初発の年齢

治療中

治癒

① 心臓病(病名)

歳

はいいいえ

歳

⑤ 熱性けいれん

歳

はいいいえ

歳

② 腎臓病(病名)

歳

はいいいえ

歳

⑥ その他()

歳

はいいいえ

歳

③ 川崎病

歳

はいいいえ

歳

⑦ その他()

歳

はいいいえ

歳

④ てんかん

歳

はいいいえ

歳

⑧ その他()

歳

はいいいえ

歳

2. 予防接種歴と既往歴について該当する箇所には○を記入してください。 ※母子手帳でご確認の上、記入してください。

① HIB(インフルエンザ桿菌)

接種済・未接種・罹患有

⑦ BCG

接種済・未接種

② 肺炎球菌肺炎(肺炎球菌ワクチン)

接種済・未接種・罹患有

⑧ MR(麻疹・風疹混合)

I期 接種済・未接種・罹患有
II期 接種済・未接種・罹患有

③ B型肝炎

接種済・未接種・罹患有

⑨ 水痘(水疱瘡)

接種済・未接種・罹患有

④ 3種混合
(ジフテリア・百日咳・破傷風)

接種済・未接種・罹患有

⑩ 日本脳炎

接種済・未接種・罹患有

⑤ 4種混合
(ジフテリア・百日咳・破傷風・ポリオ)

接種済・未接種・罹患有

⑪ 流行性耳下腺炎(おたふくかぜ)

接種済・未接種・罹患有

⑥ ポリオ

接種済・未接種・罹患有

4月9日(火)に
ご提出ください。



スポーツ振興センター

- ▶ お子さんが、学校管理下でけがをしたときに、医療費等の給付金が支払われる制度のこと。



後ほどチラシを
ご覧ください。

若小ハンドブック
P 5
+
チラシ「学校でけ
がをしたときは」



保健室

若小ハンド
ブックP 5

▶ できること・・・

けがの応急手当 体調不良者の手当

▶ 場合によっては早退のお願いをすることがあります。



保健調査票には
必ず緊急連絡先を
ご記入ください。



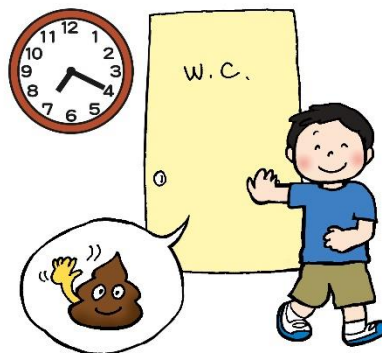
朝の健康観察

- ▶ いつもどおりに起きられましたか。
- ▶ 顔色は悪くありませんか。
- ▶ 元気はありますか。
- ▶ 排便はすみしましたか。
- ▶ 朝ごはんは食べられましたか。
- ▶ 発熱はありませんか。



入学前に . . .

- ▶ 就学時健診で見つかった病気やむし歯の治療
- ▶ トイレの練習
- ▶ 生活リズムを整える
 - ▶ 食事：バランスよく食べられるように。朝食は必ずとりましょう。
 - ▶ 睡眠：早寝早起きの習慣付け。夜8時から9時までの間には就寝しましょう。
 - ▶ 排便：朝食後トイレに行く習慣をつけましょう。
 - ▶ 清潔：手洗い、歯みがき、洗顔など、自分でできるようにしましょう。



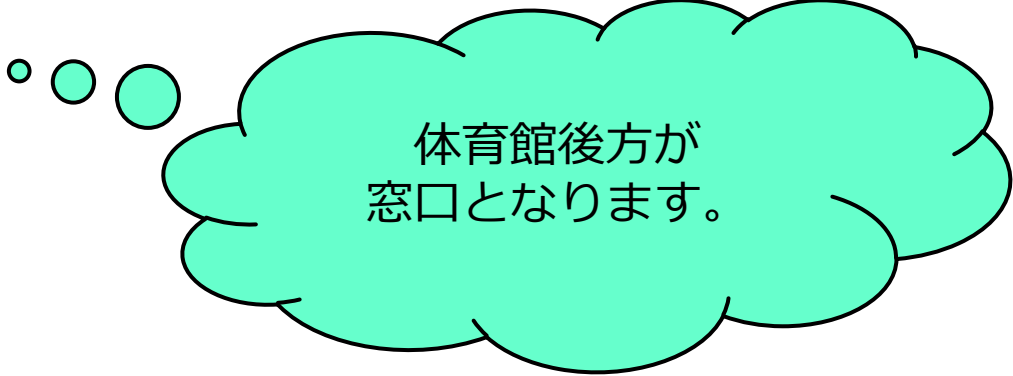
ご家庭で準備を
お願いします。



最後に・・・

- ▶ 川崎病、重度の喘息、アレルギー疾患など、
学校生活で配慮が必要なお子さんは・・・

保護者会終了後、養護教諭までお申し出ください。



体育館後方が
窓口となります。



～緊急連絡メール（すぐーる）の ご案内～

世田谷区では、区立小・中学校や区立幼稚園に通う児童・生徒、園児の保護者の方へ、緊急に連絡が必要な情報について、携帯電話やパソコンなどに電子メールでお伝えしています。



入学式について

日時 令和6年4月8日（月）
午前10：30（受付9:50~10:15）

場所 本校体育館

- ▶ 詳しくは、配布資料「入学式のご案内」をご覧ください。
- ▶ 状況により、実施方法が変更となる場合もあります。若林小ホームページや すぐーるを随時ご確認ください。

☆ 4月の予定 ☆

- 登校時刻は、8時15分～8時25分。
- 4月9日（火）からの下校時刻は、11時30分頃の予定。
- 給食は、15日（月）から始まり、13時頃下校の予定。
- 第1回目の保護者会は、16日（火）14時からの予定。
- 学校を欠席する場合の連絡は、すぐーるでお願いします。
（きょうだいがいる場合は、連絡帳でも可）

「入学予定校連絡票」を
区へお出してください

世田谷区教育委員会
学務課 就学係

TEL 03 (5432) 2683

新1年生

(保護者保管用)

就学通知書

令和4年12月28日

〒154-0083

世田谷区世田谷4丁目21番27号

世田谷 一郎 様

フリガナ	セタガヤ タロウ		
児童・生徒氏名	世田谷 太郎		
生年月日	平成28年7月9日	性別	男

入学指定校	世田谷小学校 03-0000-0000
入学期日	令和5年4月1日
入学式日時	令和5年4月6日 受付時間、開始時間は入学する学校に 直接お問い合わせください

上記指定校に入学されるよう通知します。
(裏面をお読みください。)

世田谷区教育委員会

(見本)

学務課発行

新1年生

(入学式当日にこの通知を持参してください。)

就学通知書

(保護者→学校長あて)

令和4年12月28日

〒154-0083

世田谷区世田谷4丁目21番27号

世田谷 一郎 様

フリガナ	セタガヤ タロウ		
児童・生徒氏名	世田谷 太郎		
生年月日	平成28年7月9日	性別	男

入学指定校	世田谷小学校 03-0000-0000
入学期日	令和5年4月1日

世田谷区教育委員会

(見本)

学務課発行

(教育委員会へオンライン手続きにてご回答ください。)

入学予定校連絡票

(保護者→教育委員会あて)

令和4年12月28日

下記内容に誤りがある場合はお手数ですが訂正をお願いします。

フリガナ	セタガヤ タロウ		
児童・生徒氏名	世田谷 太郎		
生年月日	平成28年7月9日	性別	男
住所	世田谷区世田谷4丁目21番27号		
保護者氏名	世田谷 一郎		
電話			

就学番号	2310001	
入学指定校	城山小学校	31

上記児童・生徒の入学予定校について、該当する項目を
選択してください。

ア. 指定校(上記の学校)
イ. 世田谷区外の公立学校
ウ. 国立・都立・私立・その他の学校 (学校名)
エ. 入学日までに転出・転居の予定がある方 転居(出)先() 転居(出)予定日(月 日頃)

世田谷区教育委員会

(見本)

学務課発行

本日は新 1 年生保護者会へのご出席ありがとうございました。

世田谷区立若林小学校