

4

生物のくらしと環境 ^{かんきょう} ①-1

名前

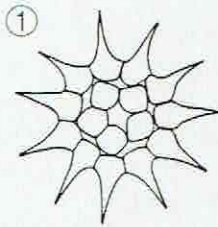
1 池の中の落ち葉や小石の表面を水の中でそぎ落とし、その水をけんび鏡で観察しました。

(1) 図のようにして作ったものを、何といいますか。

()

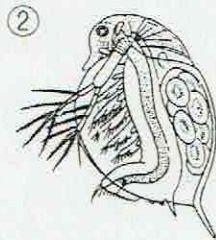


(2) 下はけんび鏡で見た生物です。それぞれの名前と線で結びましょう。



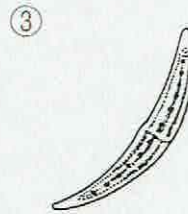
・
・

ミジンコ



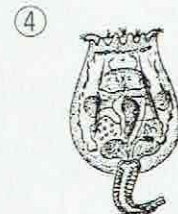
・
・

ワムシ



・
・

ミカツキモ



・
・

クンショウモ

(3) 下の生き物を、大きい順にならべましょう。

①コサギ ②ミジンコ ③メダカ

() → () → ()

2 池や小川にすんでいる野生のメダカは、何を食べ物にしていますか。

()



4

生物のくらしと環境^{かんきょう} ①-3

名前

■ 食べ物を通した生物どうしの関わりについて、次の問いに答えましょう。



(1) 文を読んで、() に当てはまる言葉を下から選びましょう。

- ・ 生物どうしは「①()」「②()」の関係でつながっている。このような関係を③()という。
- ・ 植物は④()をつくり出し、動物は植物や、植物を食べた⑤()を食べ、(④) をとり入れている。

植物	養分	食物れんさ	食べられる
食べる	動物		

(2) 「食べられる→食べる」となるように、①～③に当てはまる動物を下から選びましょう。

ミカンの葉 → ①() → シジユウカラ → ②()

水の中の小さな生物 → イワシ → ③() → サメ

メダカ	アゲハの幼虫	サバ	ミジンコ
ナマズ	オオタカ		