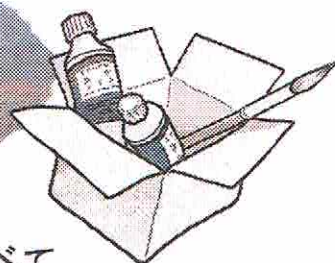


宅配便あそびじゅつ—考える箱  
100色つくって、カードにぬって、  
色の世界とあそんでみよう



100色つくって、100色のカードをつくって、ならべて、ならべかえて、色の世界とあそんでみよう。どんなことができるかな。たとえば積みかさねていったら、カードはどんな表情見せるかな。ならべてみてもおもしろい。ぱらぱらと落としてみたらどうなるかな。そんなこと考えていくと、どんどん広がる色の世界。

「宅配便あそびじゅつ」とは？

制作のための「材料」と「ヒント」を宅配便にてお送りし、ご自宅で保護者の方と一緒に、楽しみ、考えながら制作していただく講座です。

自由参加として、オンラインによる「先生とおはなし会」や「インターネット展覧会」も実施します。

★詳しくはこちらにも → <http://www.k.tamabi.ac.jp/life/asobi/delivery/>

- 日 時 宅配便が届いてから、いつでも好きなときに  
◎宅配便の到着は12月19日前後。下記「先生とおはなし会」は1月10日（自由参加）。
- 対 象 世田谷区内小学校に通う5～6年生 または  
世田谷区内在住の小学生5～6年生
- 費 用 無料
- 定 員 80名（応募者多数の場合は抽選） ※先着順ではございません。
- 講 師 海老塚 耕一 先生（多摩美術大学教授・美術家）
- 申込期間 12月2日（水）午前10時～12月9日（水）午後5時まで  
※申込方法は裏面をご確認ください。
- 抽選結果 12月14日（月）までに、抽選結果をメールでお知らせいたします。  
◎当選者には、申請時に入力された住所あてに材料等をお送りします。  
◎当選のメールを受け取られたものの、12月21日（月）までに宅配便または不在者連絡票が来ていない場合は、裏面「講座の内容に関するお問合せ先」までご連絡ください。

先生とおはなし会【自由参加/出入自由】

日時：1月10日（日）10～15時予定

オンラインZOOMミーティングを使用。参加には、インターネット環境およびスマホ・タブレットなどの機器等が必要となります。

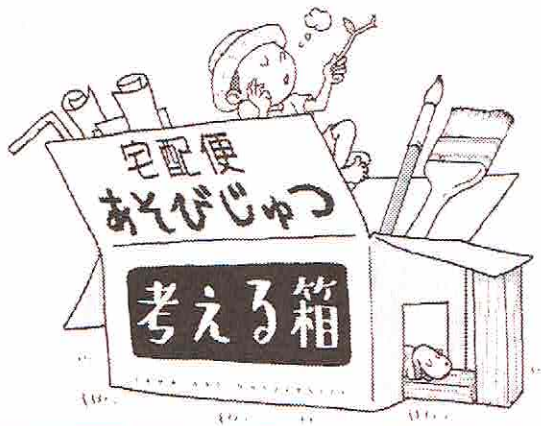
インターネット展覧会【自由参加】

日時：1月下旬 ごろ

多摩美術大学あそびじゅつ公式ホームページに、本講座で制作した作品の写真による展覧会を開催します。

詳しいご案内は「宅配便」に同封します





## 保護者の方へ(お申し込みの前に)

- 本講座は、宅配便で「主要な材料」と「制作のヒント」をお届けし、ご自宅で保護者の方と一緒に考えながら制作していただく講座となります。届いた材料だけで完結し「完成」を目的とするような、いわゆる“工作キット”ではありません。ここから広がって、いろいろな方法で楽しんでいただければと思います。
- 大学等の会場にお越しいただいた実施ではございません。
- 保護者の方には、制作中の安全管理や、お子様が制作したい方向性へのサポートも含めて、ご協力いただきたくお願いします。

## 手順

# ★お申し込み手順★

### STEP 1

「新・才能の芽を育てる体験学習の講座申込について」のページへアクセスする。

- ①世田谷区のホームページにアクセスし、キーワードで探すに「33880」を入力し、検索または、右のQRコードを読み取りアクセスする。
- ②「現在申込受付中の講座」から、申込ページへアクセスし、申し込む。



※材料等の発送のため、当選者の氏名・住所（郵便番号を含む）・電話番号を多摩美術大学へ提供します。また、表面記載のオンラインにおける会運営のため、メールアドレス、参加者学年も併せて提供します。

### STEP 2

申込が完了したら、申込完了画面が表示されます。

**「到達番号」と「問合せ番号」は、必ず画面を印刷するかメモをとる等してください。**

### STEP 3

申請時に入力したメールアドレスあてに、申込受付完了メールが届いていることを確認して終了。

※申込受付完了メールが届かない場合は、下記の方法でご確認ください。

なお、このメールは申込受付完了のメールです。当選の通知ではありません。

## 申込完了・抽選結果の確認

### ※メールが届かない方

- ①区のホームページにアクセスし、「キーワードで探す」に「138443」を入力し、検索。
- ②「申請後・受付終了後の申請状況確認方法」→「パソコンから申請された方」又は「スマートフォンから申請された方」のいずれかを選択→「東京共同電子申請・届出サービス」へアクセス。
- ③「申請・手続情報」→「申請状況照会」→「到達番号と問合せ番号で照会する場合はこちら」にて、**到達番号と問合せ番号を入力して照会する。**
- ④12月14日（月）以降には、抽選結果が表示されます。

《操作に関するお問合せ先》（不具合により電子申請ができないなど）  
電子申請サービスヘルプデスク：0120-03-0664  
受付時間：8時30分～18時まで（土日祝日を除きます）

《講座の内容に関するお問合せ先》  
世田谷区教育委員会事務局生涯学習・地域学校連携課  
電話：03-5432-2739 F A X：03-5432-3039  
受付時間：8時30分～17時まで（土日祝日を除きます）