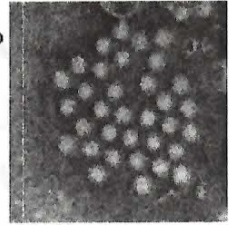


ほけんだより

世田谷区立駒留中学校
保健室
平成27年12月7日

ノロウイルス等による 感染性胃腸炎にご注意！

写真：ノロウイルスの
電子顕微鏡写真



ノロウイルスとは？

冬季を中心に多発する感染性胃腸炎の主な原因で、感染力が非常に強いウイルスです。

潜伏期間…24時間～48時間

(ウイルスが体内に取り込まれてから発症するまでの時間)

主な症状…吐き気、嘔吐・下痢・腹痛

- ・発熱することもあります。あまり高い熱にならないことが一般的です。
- ・症状が1～2日続きます。
- ・感染しても症状がない人や軽いかぜのような場合もありますが便にはウイルスが排出されています。

主な感染経路

- ・ノロウイルスに汚染された食品（カキ等の二枚貝に含まれていることがあります）を不十分な加熱処理で食べた場合
- ・感染した便やおう吐物に触れ、手指を通して口から入った場合
- ・患者の便やおう吐物の処理が不十分なため、それが乾燥して空気中にたどよいそれを吸い込んだ場合



感染を予防するために

- ・**手洗いをしっかりと!**・・・食事前、トイレの後、調理前後は必ず手を洗いましょう。石けんでよく洗い、流水で十分に流しましょう。
- ・**食品からの感染を防ぐ**・・・汚染の可能性のある二枚貝（カキ・アサリ・ハマグリなど）は**中心温度85℃以上で1分以上の加熱**をしましょう。
- ・**おう吐物や便は、すばやく確実に処理をする**
・・・乾燥させないようにすぐにふき取り汚染された場所は塩素系漂白剤で消毒をします。
(ノロウイルスはエタノールや逆性石けんはあまり効果がありません。)

*感染性胃腸炎は出席停止です。

感染性胃腸炎の診断を受けた場合は学校へお知らせください。

医師の許可があるまで家庭で休養してください。

登校した時は保健室か担任に「出席停止のお知らせ」をもらい「出席停止解除願」を提出して下さい。

「出席停止のお知らせ」は駒留中ホームページにもありますのでダウンロードして印刷することもできます。



裏面に手洗い手順があります。見てください。