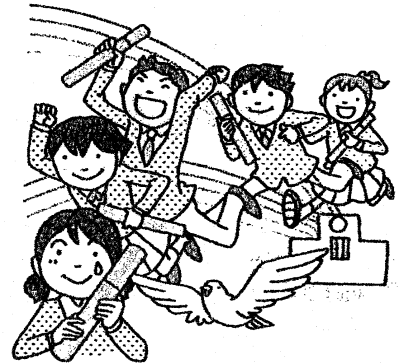


3月の異名は夢見月（ゆめみつき）。桜の花が夢のように美しく咲き、そしてはかなく散っていく様子が表現されています。

さあ、慣れ親しんだ教室やクラスメートとすごすのも、あとわずか。休校から始まった今年度、がまんの多い1年でしたが、心もからだも元気にすごせたか、振り返ってみましょう。



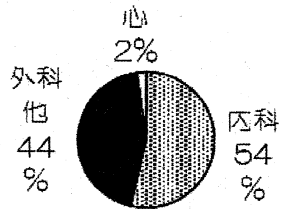
この1年間の保健室

あなたは何回利用しましたか？（6～2月末まで）

1 全体の傾向

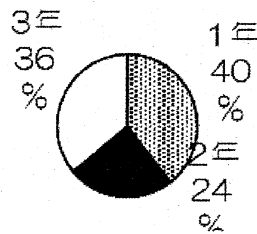
●のべ人数●

内科的なもの	231人
外科的なもの	165人
眼・耳・皮膚	26人
心の不調	9人
計	431人

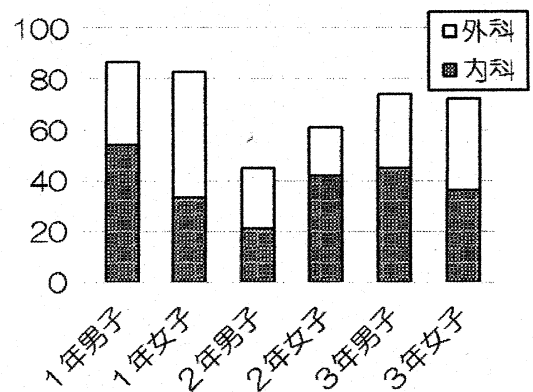


●1人平均来室回数●

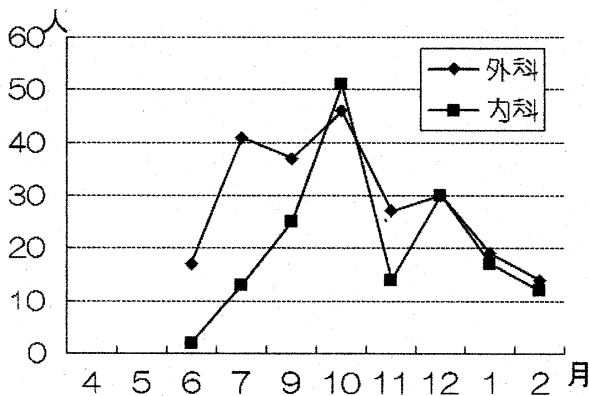
1年	1.4回
2年	0.8回
3年	1.6回
全校	1.3回



2 学年別



3 月別



この1年、毎朝検温し、健康チェックをしてもらいました。給食は前を向いて静かに食べ、体調が悪くても、保健室のベッドで休ませてあげることができませんでした。マスク、手洗い、常に換気の生活でしたが、その効果か、かぜやインフルエンザも含め、感染症の流行はありませんでした。皆さん、よくがんばりました。自分と周りの健康を守るために、もうしばらくがんばっていきましょう。

4 傷病別

